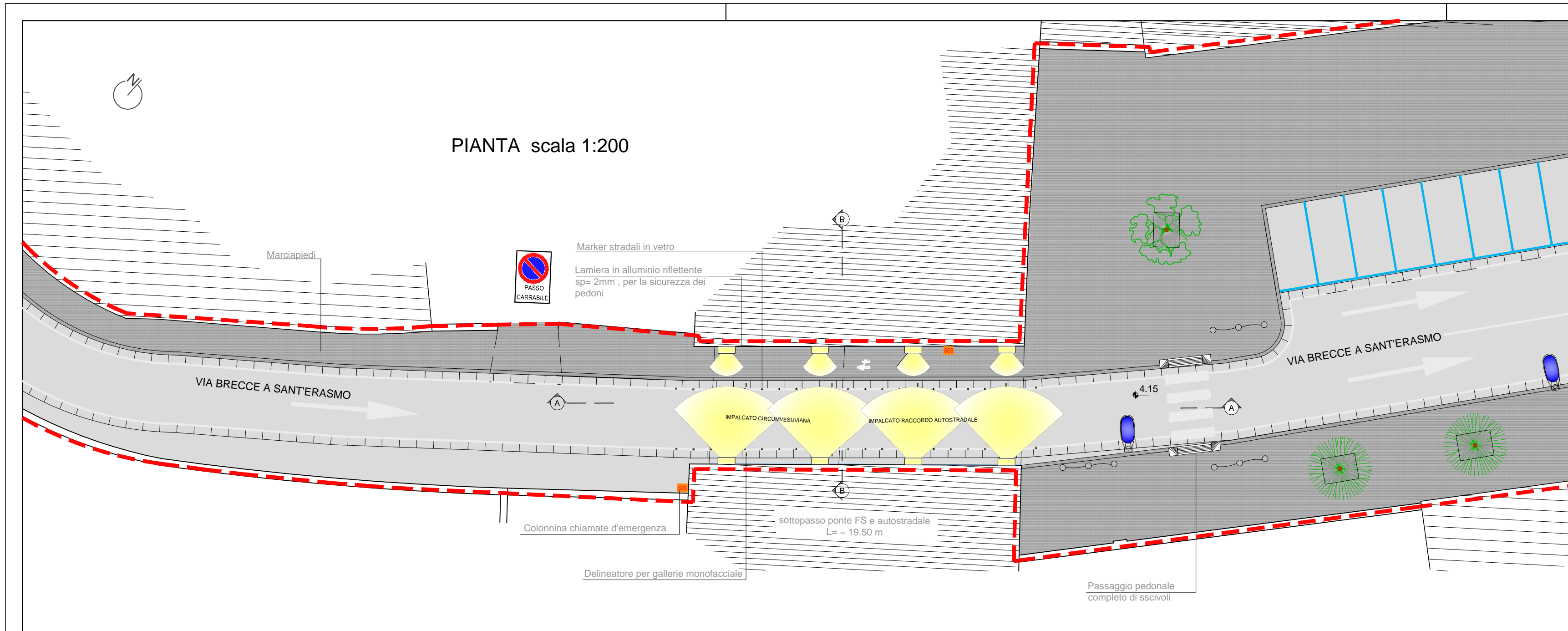
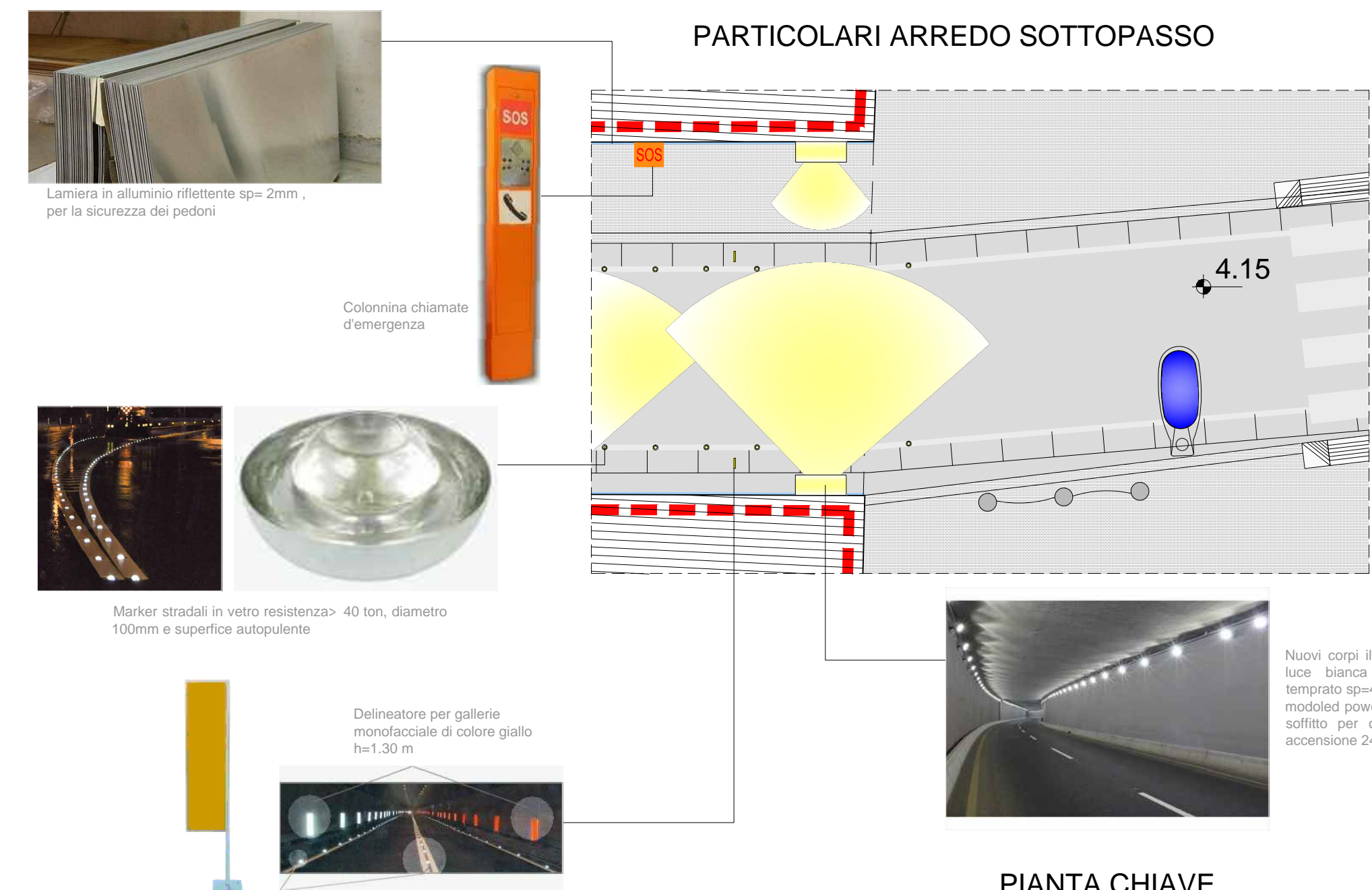


PIANTA scala 1:200



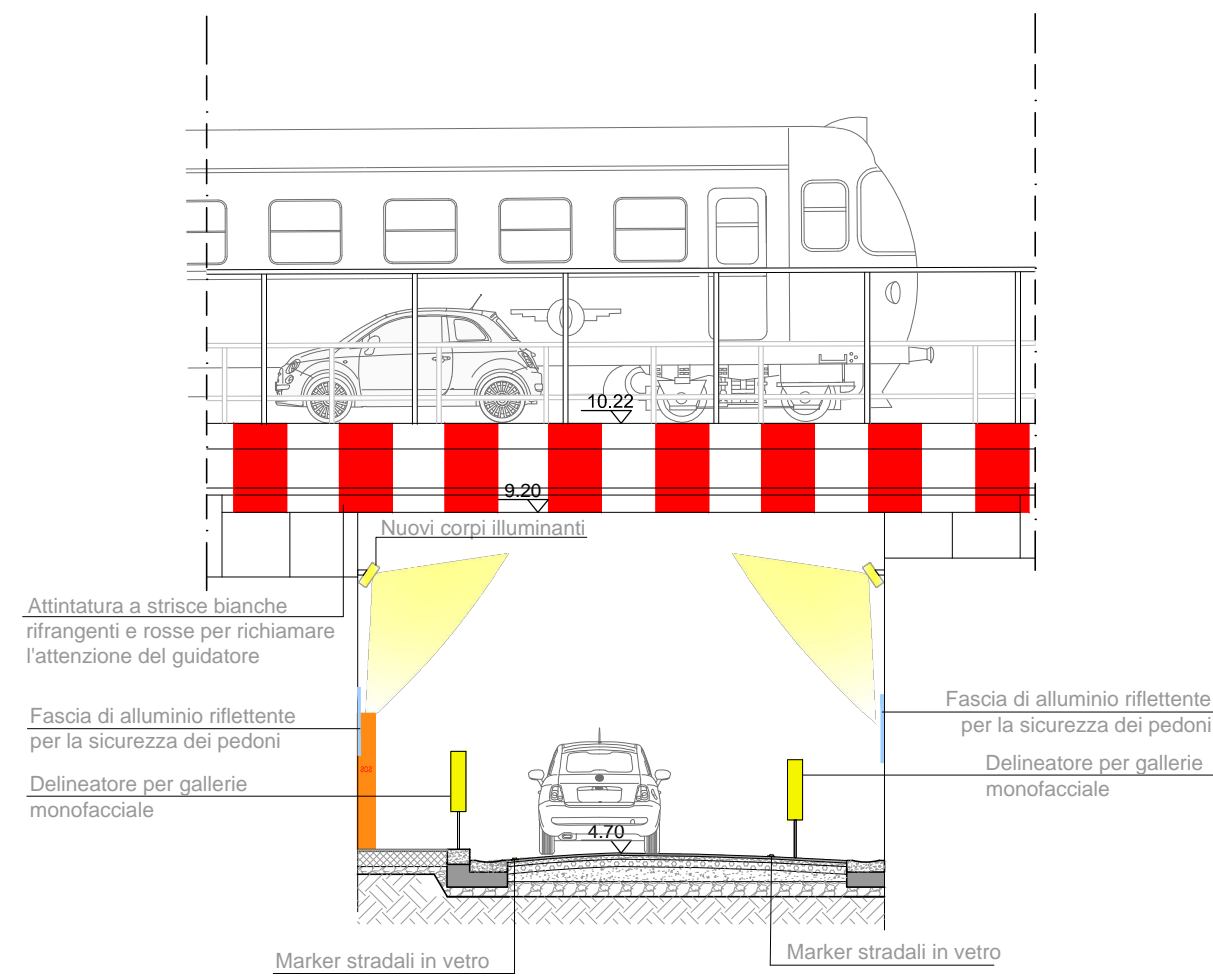
PARTICOLARI ARREDO SOTTOPASSO



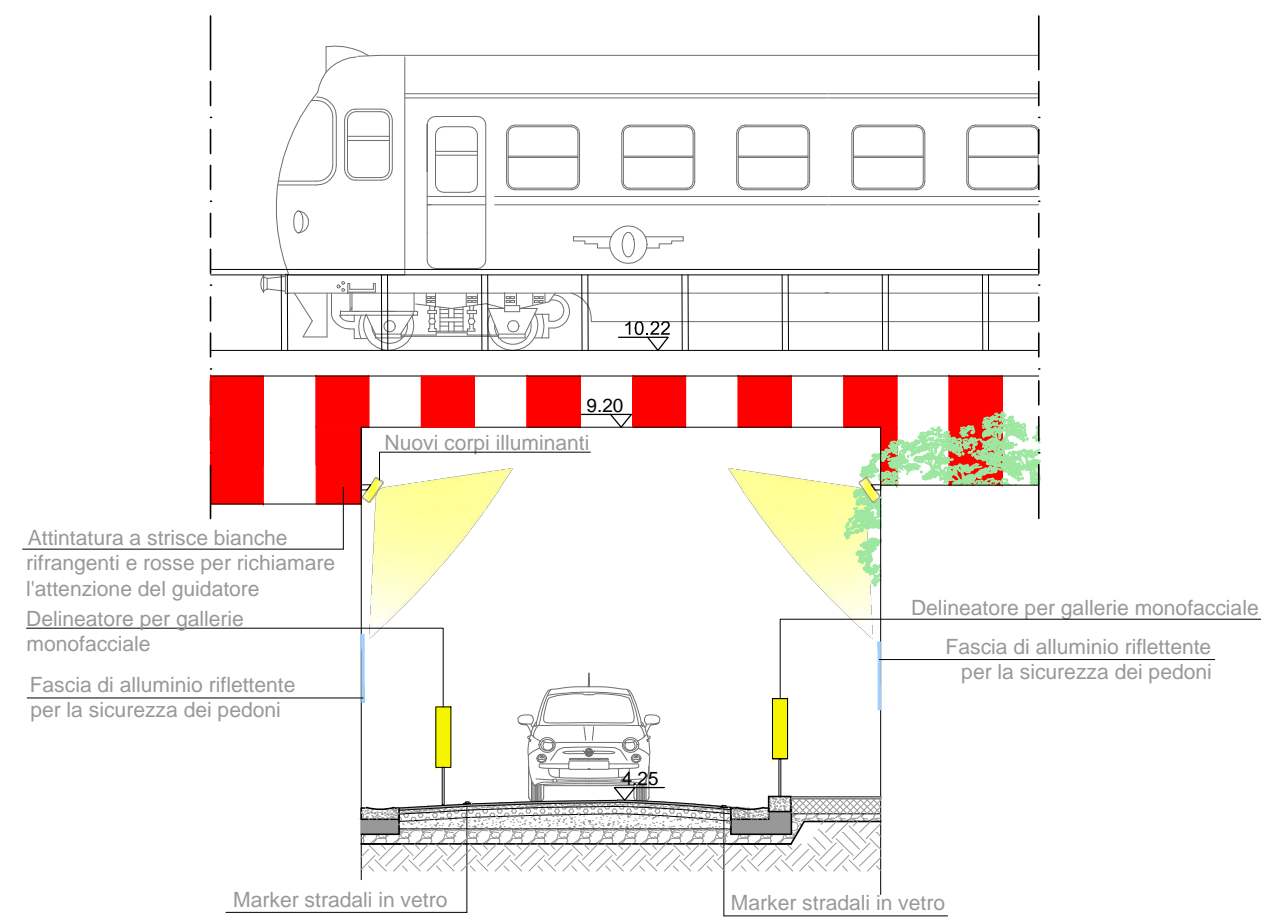
PIANTA CHIAVE



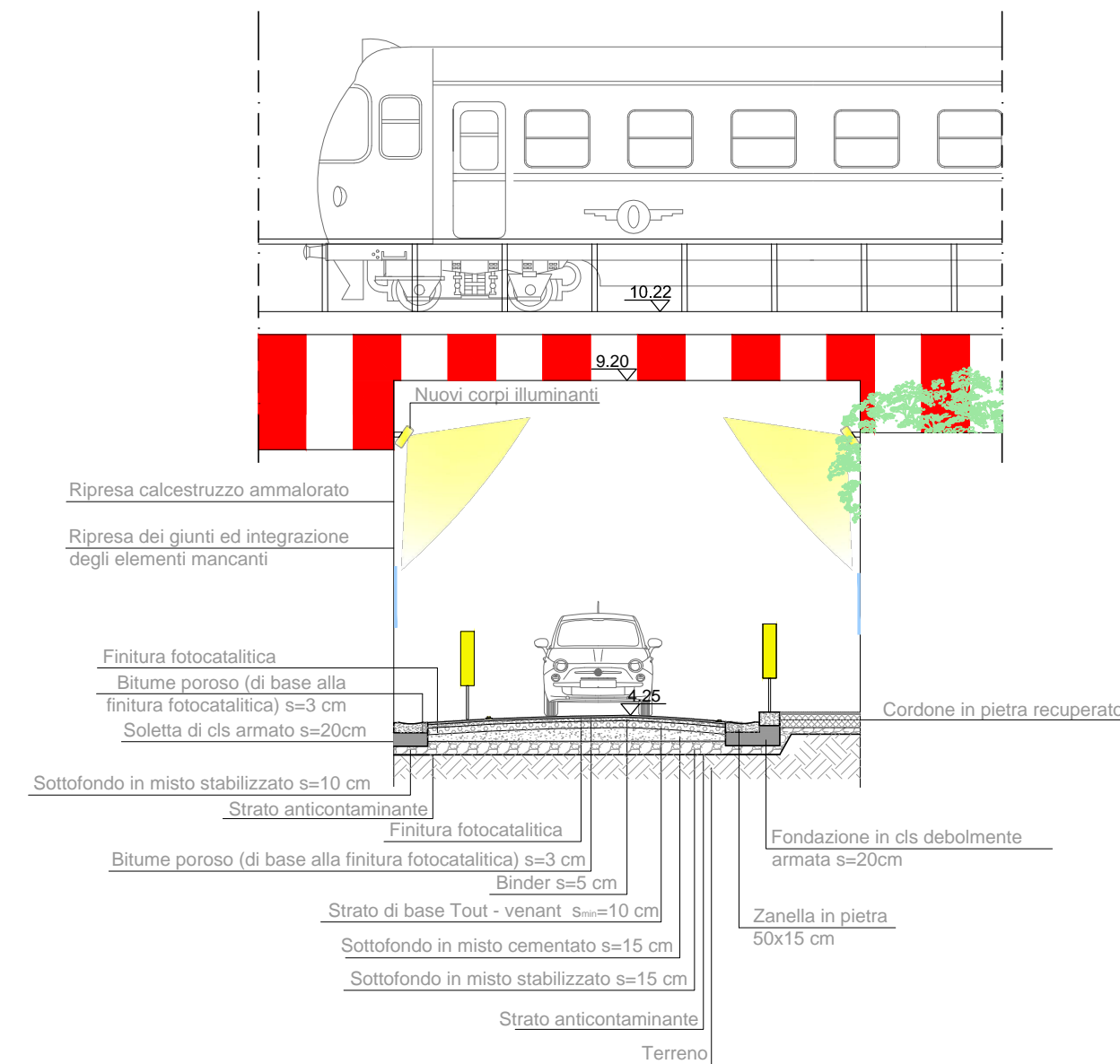
PROSPETTO SUD-OVEST scala 1:100



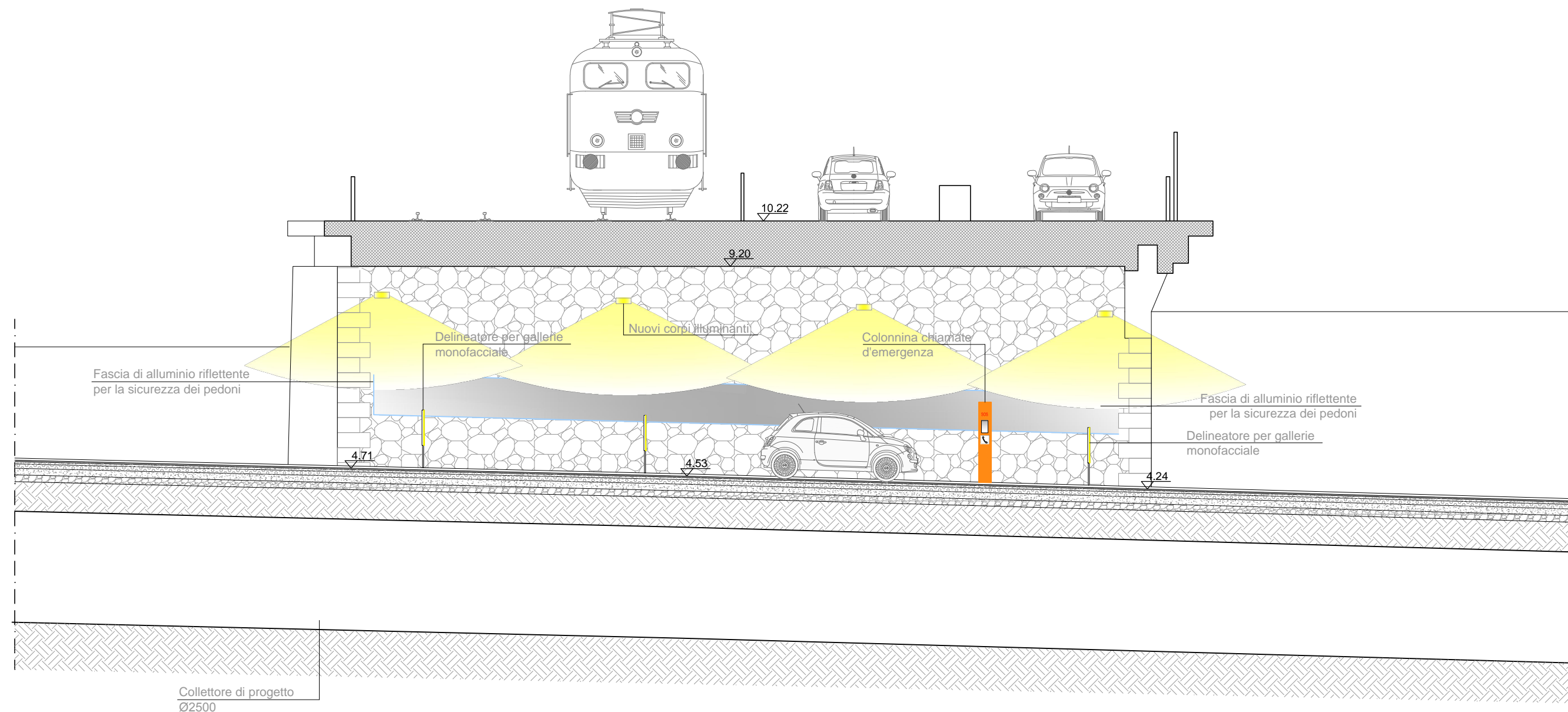
PROSPETTO NORD-EST scala 1:100



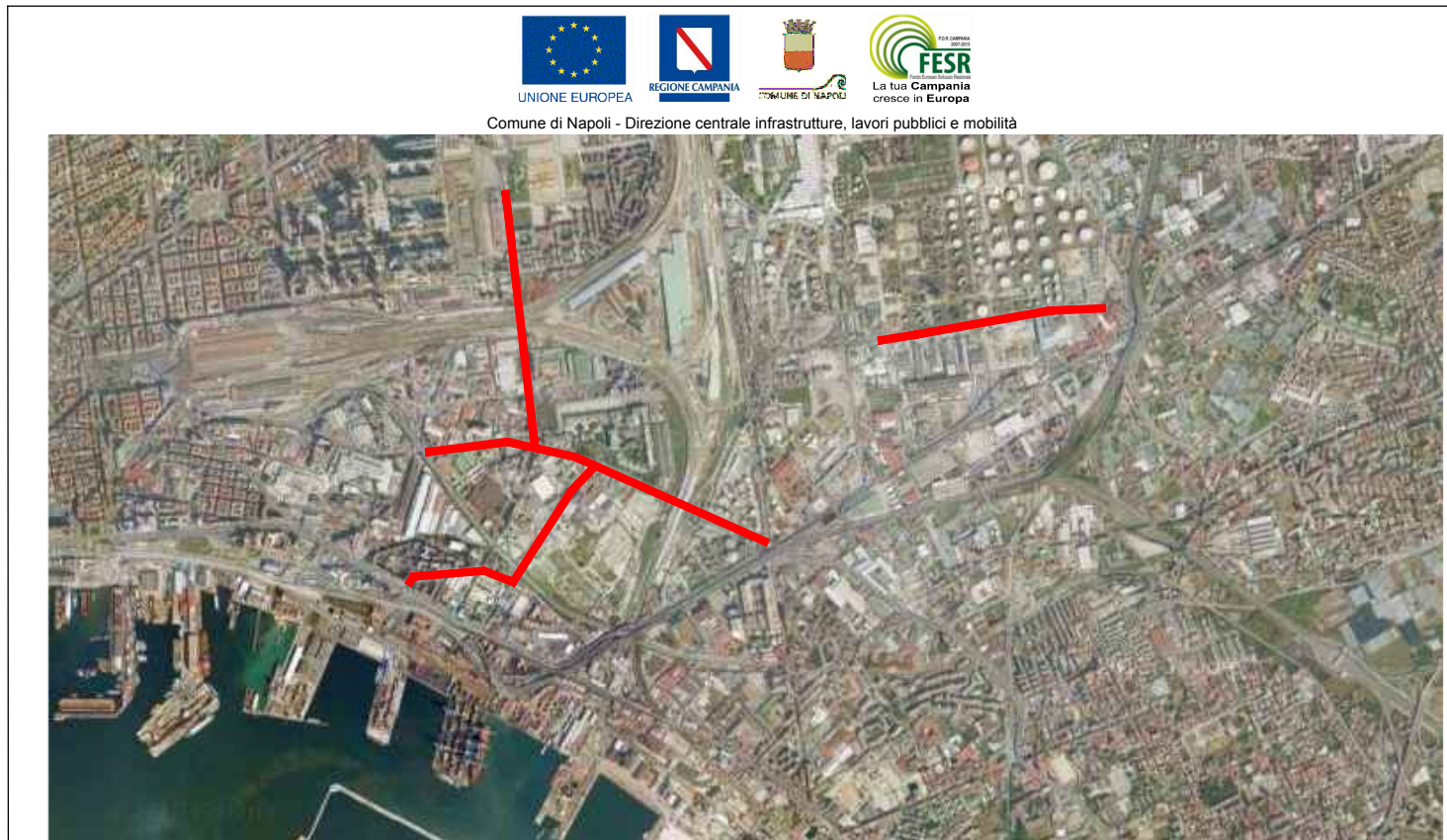
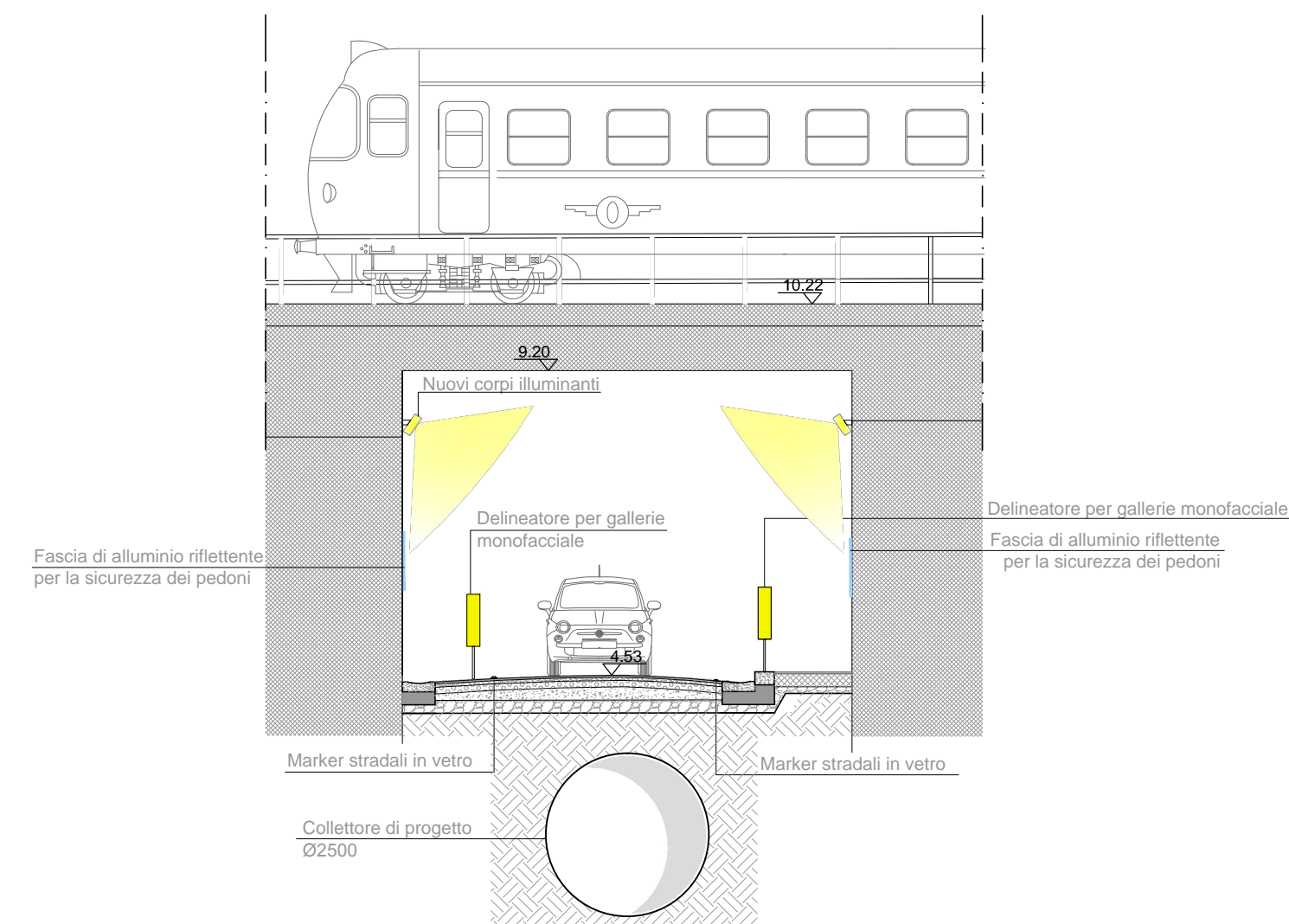
SPECIFICA PACCHETTO STRADALE - OPERE DI RISANAMENTO scala 1:100



SEZIONE A-A scala 1:100



SEZIONE B-B scala 1:100



Progettazione esecutiva, previa acquisizione del progetto definitivo in sede di offerta, ed esecuzione dei Lavori di Riqualificazione urbanistica e ambientale di Via G. Ferraris - Via Breccia a Sant'Erasmus - Via E. Gianturco - Via Nuova delle Breccie

RESPONSABILE DEL PROCEDIMENTO: arch. Giuseppe Pulli

CONCORRENTE: mandataria:



mandante: CO.GE.PA.

cooperato: S.I. Strade e Costruzioni S.p.A.

cooperato: I.Co.M.E.S. s.r.l. Impresa Costruzioni Marittime Edili Stradali

PROGETTISTA INDICATO: Costituenda ATI tra:

mandataria: SERVIZI INTEGRATI S.r.l. Engineering Services

mandante: IDI

PROGETTO DEFINITIVO BUSTA B) - OFFERTA TECNICA

ELABORATO: SS03.3

TITOLO: SISTEMAZIONE STRADALE SOTTOPASSO 3 - VIA BRECCIA A SANT'ERASMO - PARTICOLARI

REVISIONE DATA Adeguatezza nota Comune di Napoli Prof. PG/2014/80/1190 del 17.10.2014

SCALA: VARIE FORMATO: A1 ARCHIVIO: 416-16/13

A TERMINE DI LEGGE CI RISERVAMO LA PROPRIETA' DI QUESTO ELABORATO CON DIVIETO DI RIPRODURRE RENDENDOLO NOTO A TERZI ANCHE PARZIALMENTE SENZA NOSTRA AUTORIZZAZIONE.