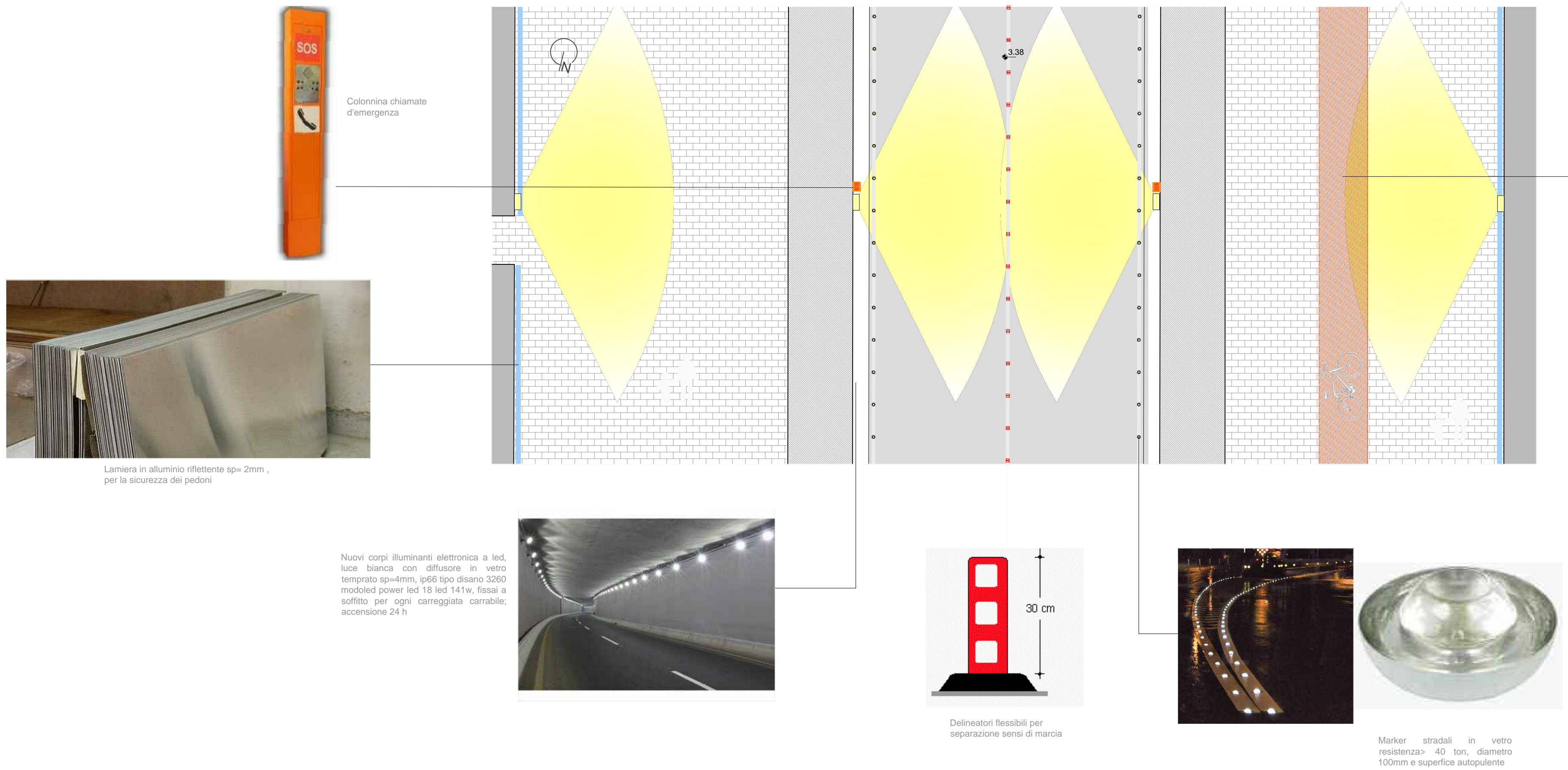
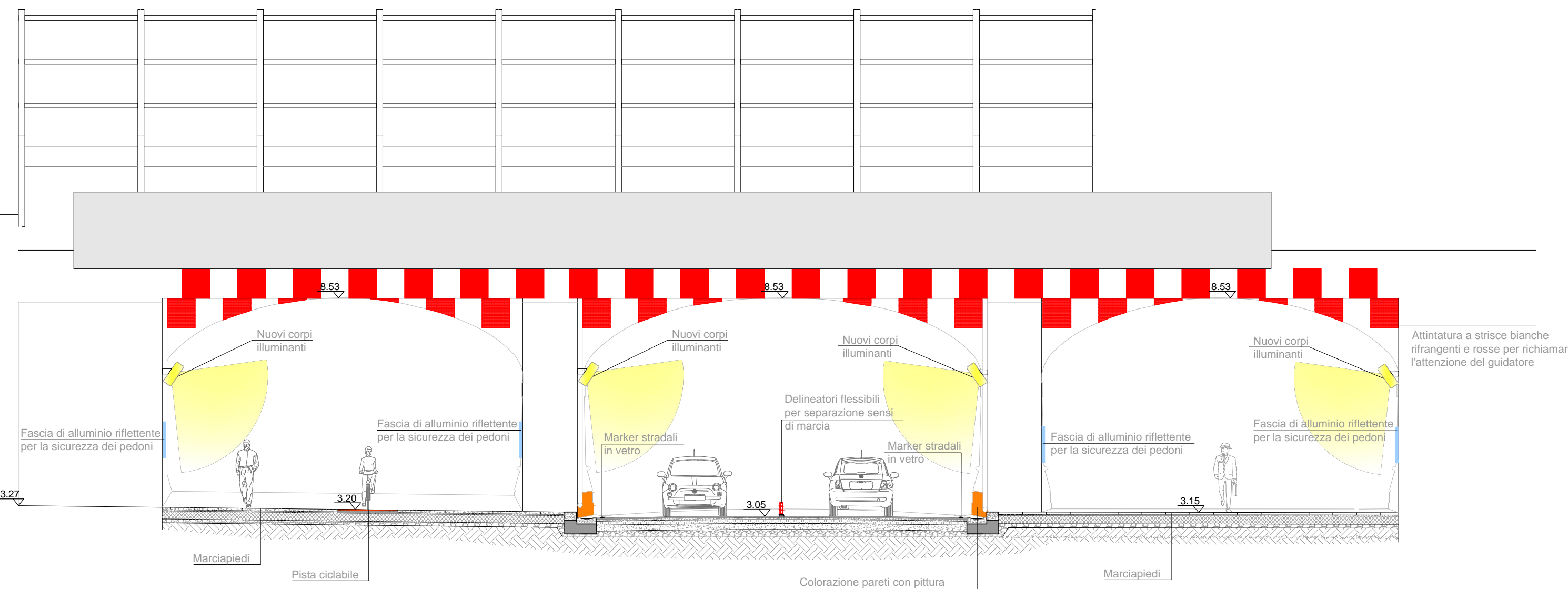


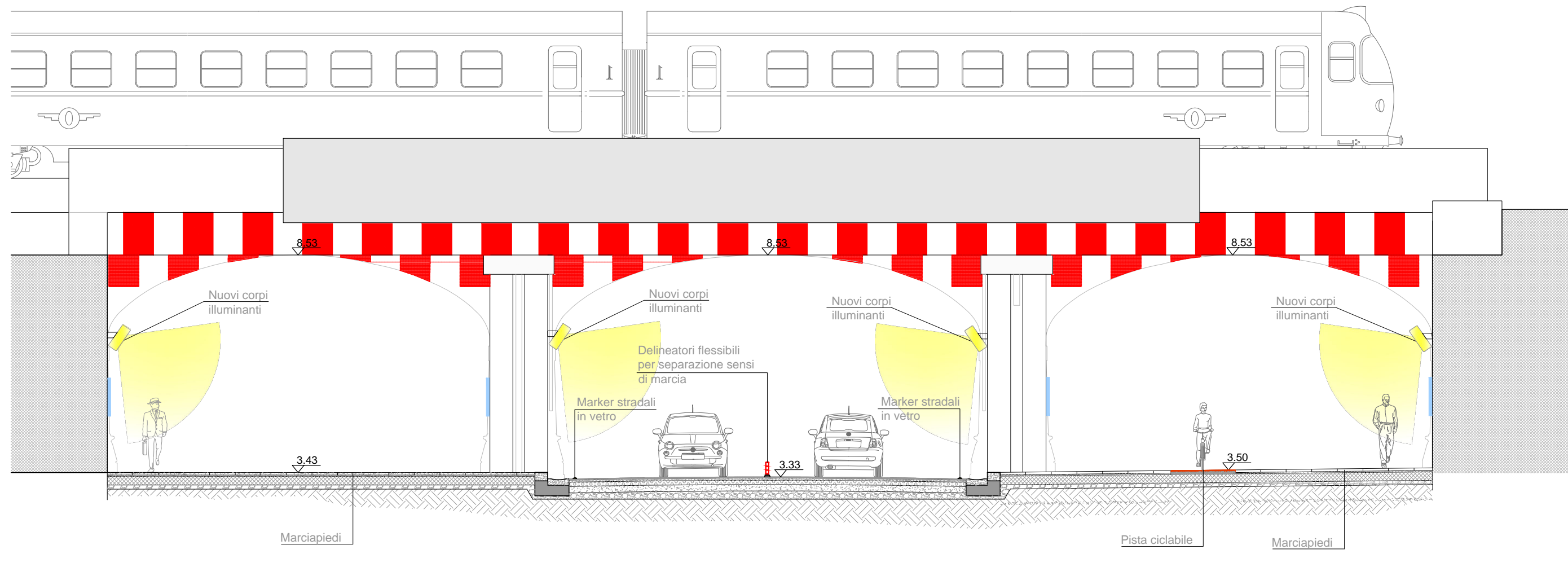
PARTICOLARI ARREDO SOTTOPASSO



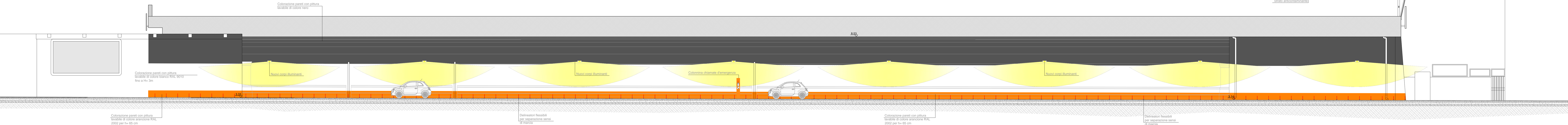
PROSPETTO SUD scala 1:100



PROSPETTO NORD scala 1:100

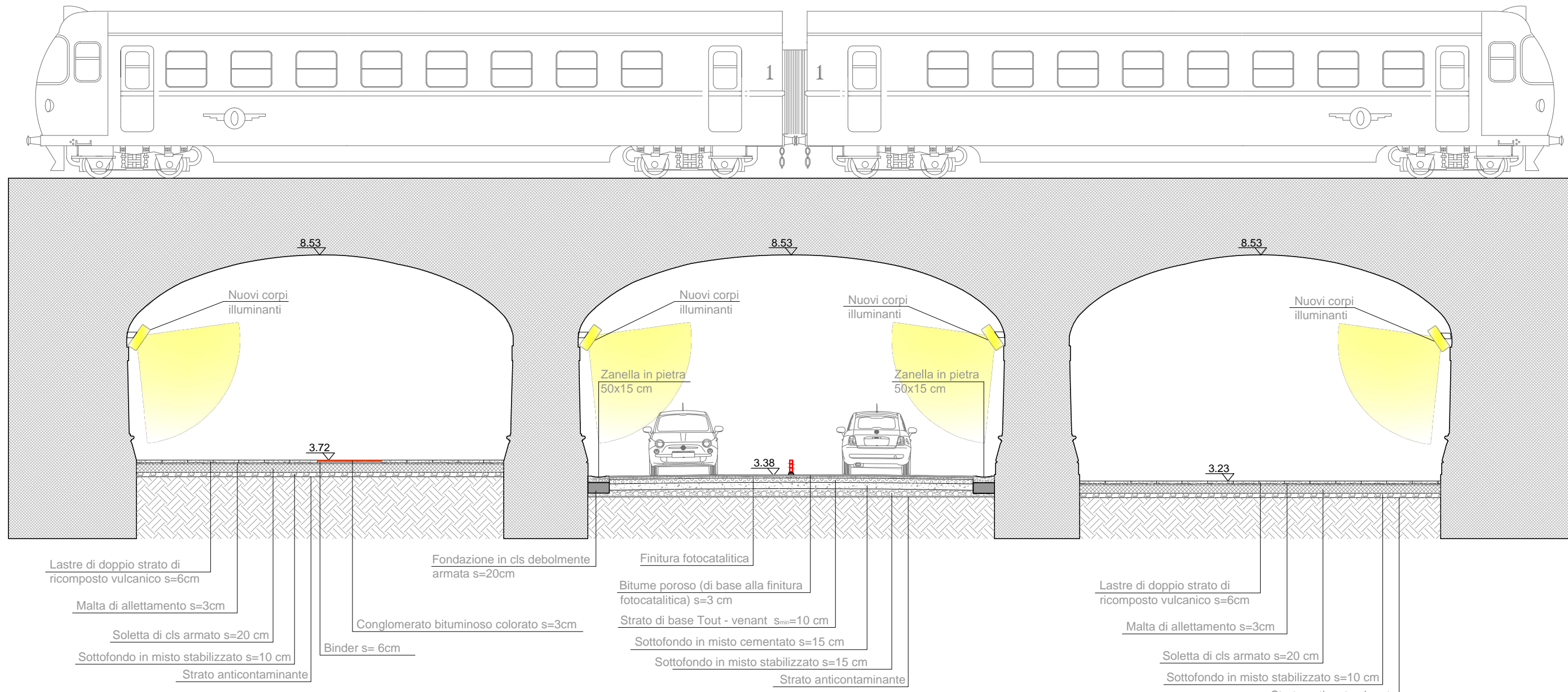


SEZIONE A-A scala 1:100

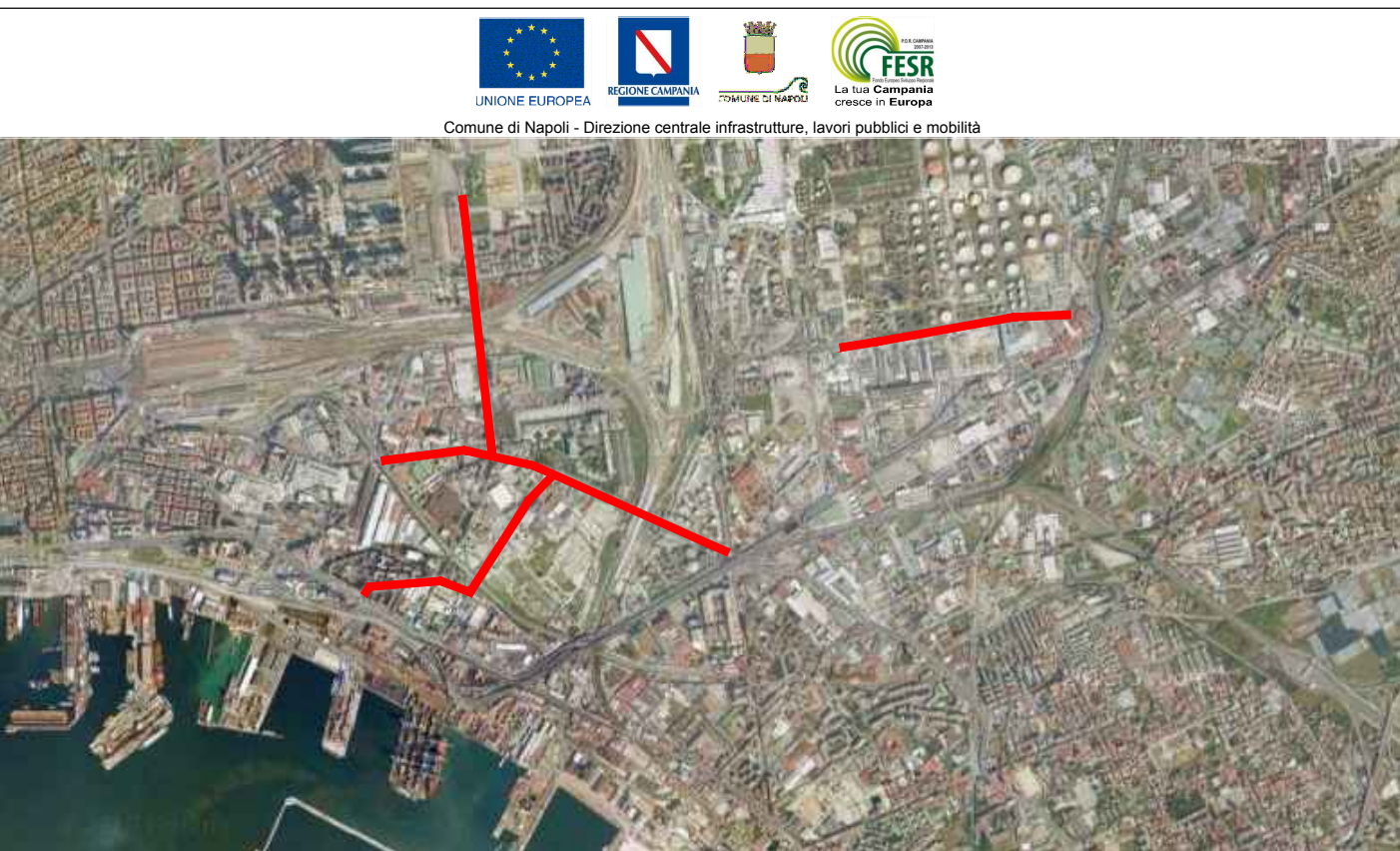
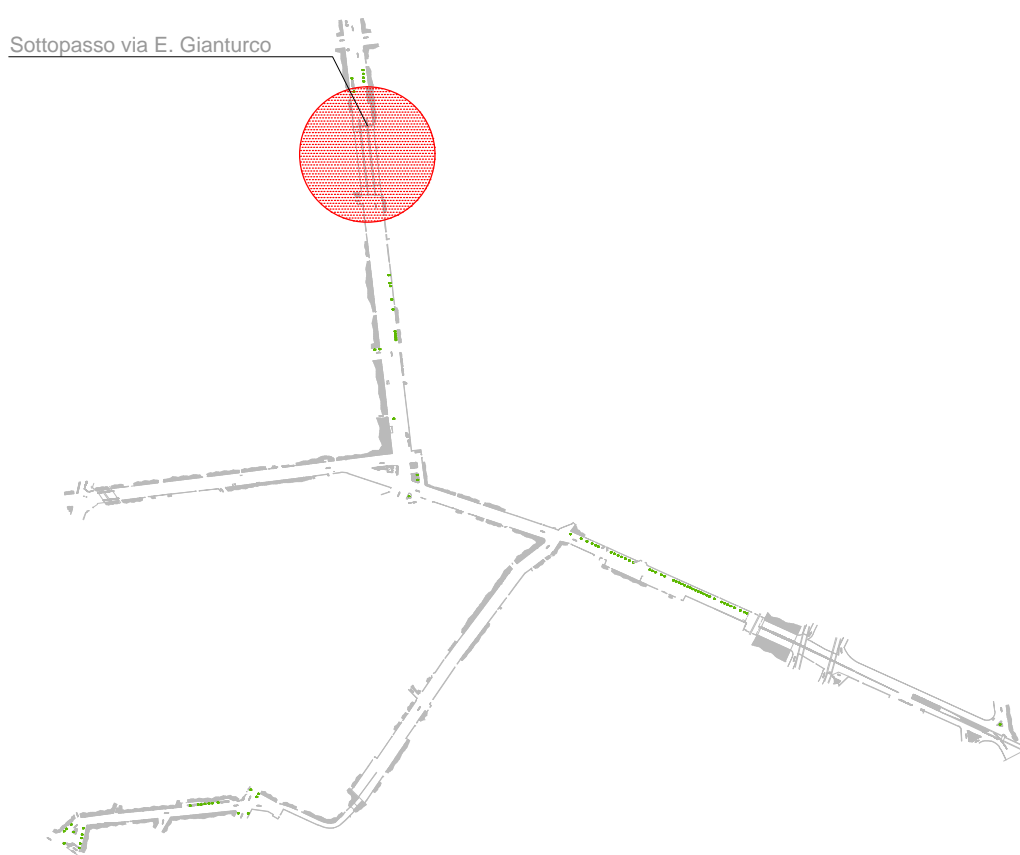


SEZIONE B-B scala 1:100

SPECIFICA PACCHETTO STRADALE - OPERE DI RISANAMENTO



PIANTA CHIAVE



Progettazione esecutiva, previa acquisizione del progetto definitivo in sede di offerta, ed esecuzione dei Lavori di Riqualificazione urbanistica e ambientale di Via G. Ferraris - Via Breccia a Sant'Erasmo - Via E. Gianturco - Via Nuova delle Breccie

RESPONSABILE DEL PROCEDIMENTO: arch. Giuseppe Puli	
CONCORRENTE: mandatario: mandante: cooperatore:	ITER GESTIONI E APPALTI S.p.A. Costruzioni Generali Passarelli S.p.A. L.C.M.E.S. s.r.l. Iter Gestioni e Appalti S.p.A.
PROGETTISTA INDICATO: mandatario: mandante: cooperatore:	Costituendo ATI tra: SERVIZI INTEGRATI S.r.l. IDP

PROGETTO DEFINITIVO
BUSTA B) - OFFERTA TECNICA

ELABORATO: SS03.4	TITOLO: SISTEMAZIONE STRADALE SOTTOPASSO 4 - VIA E. GIANTURCO - PARTICOLARI	SCALA: VARIE FORMATO: A1+n ARCHIVIO: 416-16/13
REVISIONE:	DATA:	
1	03.11.14	Adeguamento nota Comune di Napoli Prot. PG/2014/801190 del 17.10.2014
2		
3		

A TITOLU DI LEGGE CI RISERVIAMO LA PROPRIETA' DI QUESTO ELABORATO CON DIVIETO DI RIPRODURRE, RENDIBILO NOTO A TERZI, ANCHE PARZIALMENTE SENZA NOSTRA AUTORIZZAZIONE.