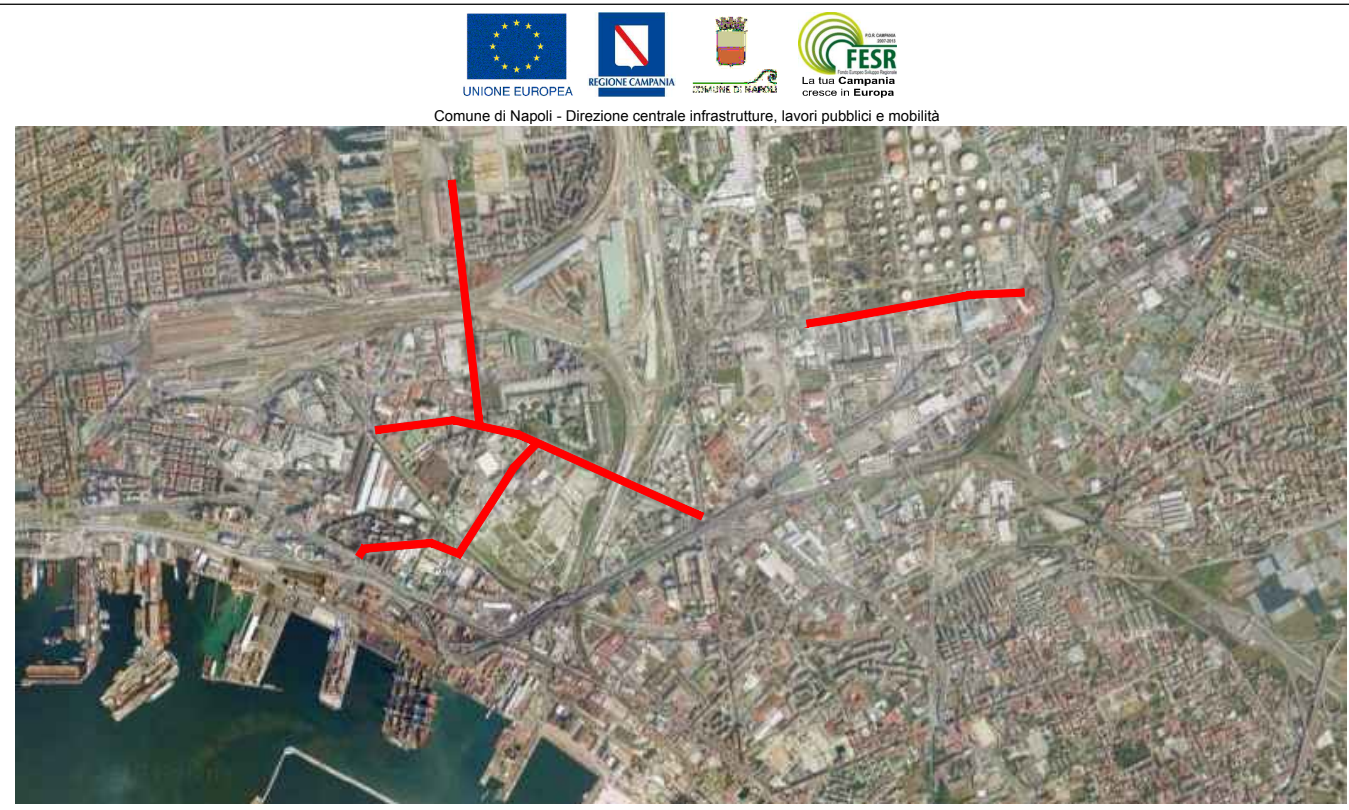


A - Insediamenti di interesse storico	F - Parchi territoriali, altre attrezzature e impianti a scala urbana e territoriale
Aa - Strutture e manufatti isolati	Fa - Componenti strutturali la conformazione naturale del territorio, destinate a parco territoriale
Ab - Siti archeologici	Fa1 - Aree agricole
Ac - Porto storico	Fa2 - Aree incolte
Ad - Agricolo in centro storico	Fa3 - Aree boscate
B - Agglomerati urbani di recente formazione	Fa4 - Aree a verde ornamentale
Ba - Edilizia d'impianto	Fa5 - Sito reale di Capodimonte
Bb - Espansione recente	Fa6 - Rupi, costoni e cave
Bc - Porto di recente formazione	Fb - Abitanti nel parco
D - Insediamenti per la produzione di beni e servizi	Fc - Parchi di nuovo impianto
Da - Insediamenti per la produzione di beni e servizi d'interesse tipologico testimoniale	Fd - Parco cineriale di Poggioreale
Db - Nuovi insediamenti per la produzione di beni e servizi	Ff - Strutture pubbliche o di uso pubblico e collettivo
Dc - Area produttiva florovivaistica	Fg - Ferrovie e nodi di interscambio
E - Componenti strutturali la conformazione naturale del territorio	Fh - Aeroporti esistenti
Ea - Aree agricole	Fh - Impianti tecnologici
Eb - Aree incolte	G - Insediamenti urbani integrati
Ec - Aree boscate	Sistema dei trasporti su ferro
Ed - Aree a verde ornamentale	----- Linee su ferro
Ee - Rupi, costoni, cave, spiagge e scogliere	● Stazioni esistenti al 1998
	⊙ Stazioni nuove

Strade interessate dall'intervento a base di gara



Progettazione esecutiva, previa acquisizione del progetto definitivo in sede di offerta, ed esecuzione dei Lavori di Riqualificazione urbanistica e ambientale di Via G. Ferraris - Via Breccie a Sant'Erasmo - Via E. Gianturco - Via Nuova delle Breccie

RESPONSABILE DEL PROCEDIMENTO: arch. Giuseppe Pulli	
CONCORRENTE: mandataria: ITER GESTIONI E APPALTI S.p.A. mandante: CO.GE.P.A. cooptate: SI Sistemi Costruzioni SpA	ITER GESTIONI E APPALTI S.p.A. Costruzioni Generali Passarelli S.p.A. LCO.M.E.S. s.r.l. Imprese Costruzioni Meridionali Edil Versatili
PROGETTISTA INDICATO: Costituenda ATI tra: mandataria: SERVIZI INTEGRATI S.r.l. Engineering Services Riviera di Chiasso, 105 - 20122 NAPOLI mandante: IDT Impianti e Disegni Tecnici	

PROGETTO DEFINITIVO BUSTA B) - OFFERTA TECNICA

ELABORATO: IG03	TITOLO: INQUADRAMENTO GENERALE STRALCIO DEL PRG - ZONIZZAZIONE	SCALA: 1:10000 FORMATO: A1 ARCHIVIO: 416-16/13
REVISIONE	DATA	
1	03.11.14	Adeguamento nota Comune di Napoli Prot. PG/2014/801190 del 17.10.2014
2		
3		

A TERME DI LEGGE CI RISERVIAMO LA PROPRIETA' DI QUESTO ELABORATO CON DIVIETO DI RIPRODURLO RENDENDOLO NOTO A TERZI ANCHE PARZIALMENTE SENZA NOSTRA AUTORIZZAZIONE.