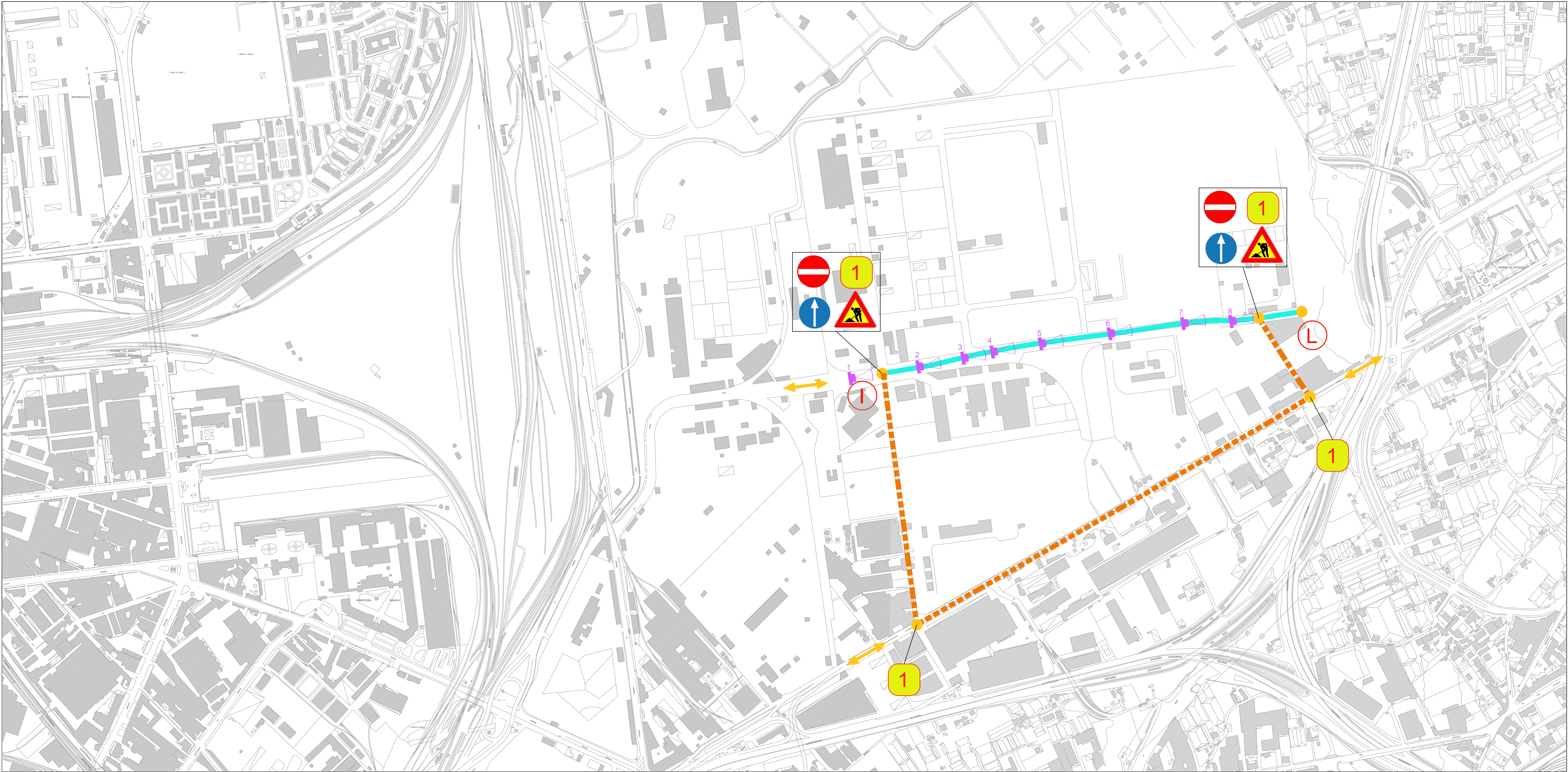


Lavori in Via Nuova delle Brecce

Planimetria



Particolare Cantiere

LEGENDA

- TRONCO STRADALE DI INTERVENTO
- PERCORSO ALTERNATIVO
- LIMITE SUBTRONCO STRADALE
- SEGNALETICA DI LAVORI IN CORSO CON INDICAZIONE DIREZIONE DEL PERCORSO ALTERNATIVO
- NODO TRONCO FOGNARIO
- VERSO DI PERCORRENZA PERCORSO ALTERNATIVO
- CONI OTTICI

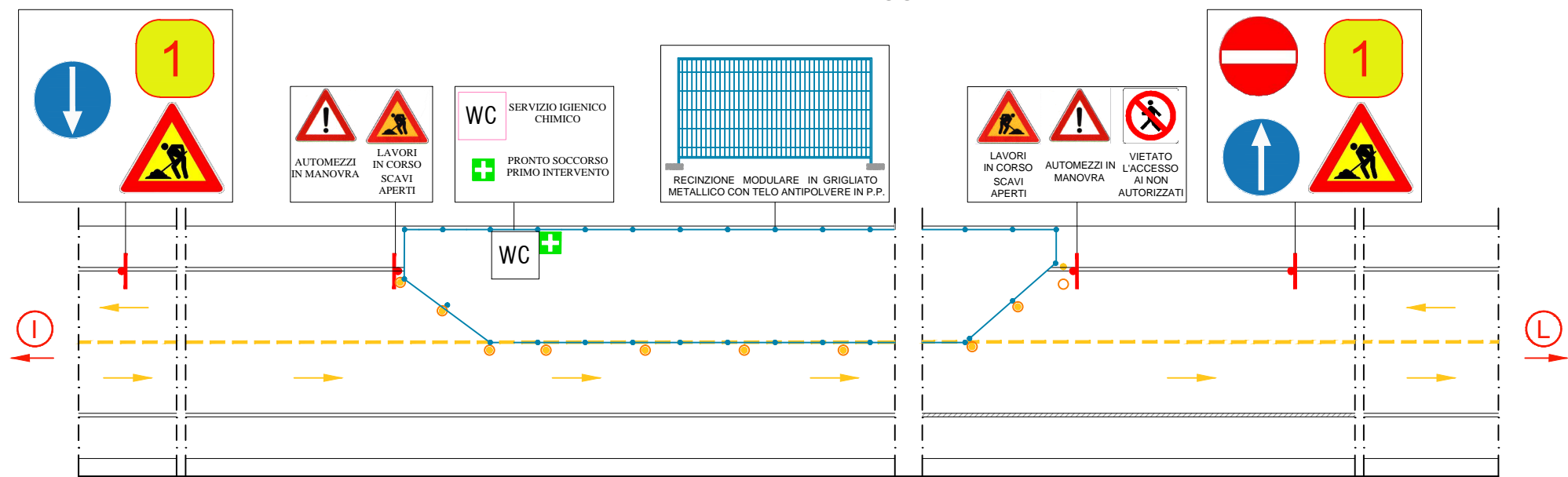
LEGENDA

- SEGNALE LUMINOSO
- LIMITAZIONE AREA DI CANTIERE CON RECINZIONE MODULARE

PRESCRIZIONI GENERALI

- Lo scavo deve essere segnalato con mezzi luminosi per tutte le 24 ore;
- Divieto di scavi aperti nei turni non lavorativi;
- Tutti i segnali devono essere rifrangenti per la visibilità notturna;
- Divieto di transito autocarri negli orari di inizio e fine delle attività scolastiche;
- Al termine delle lavorazioni giornaliere, va limitato l'ingombro della carreggiata, avvicinando le recinzioni a non più di 50 cm dal bordo scavo;
- Alla fine di ogni giornata lavorativa, la zona di scavo va tenuta pulita da detriti.

Riduzione di carreggiata



Rilievo Fotografico

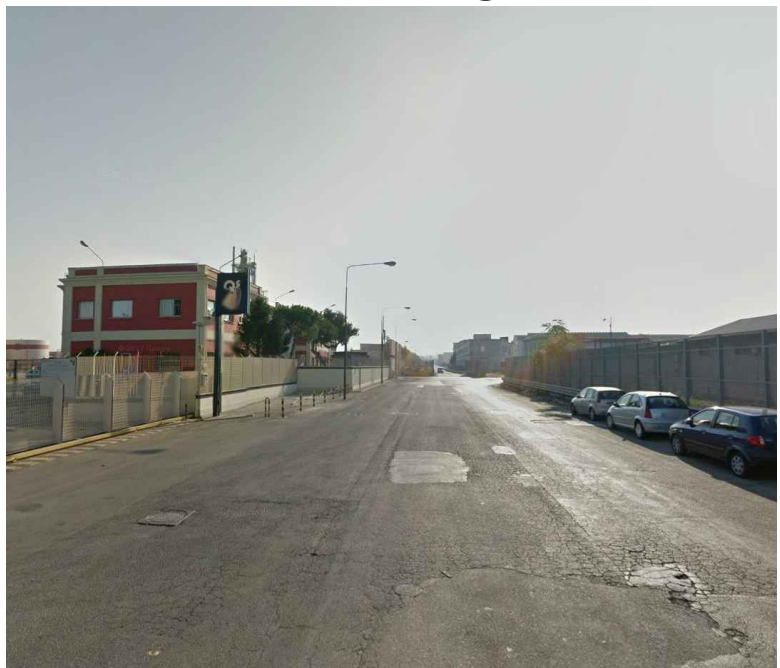


FOTO 1



FOTO 2



FOTO 3



FOTO 4



FOTO 5



FOTO 6

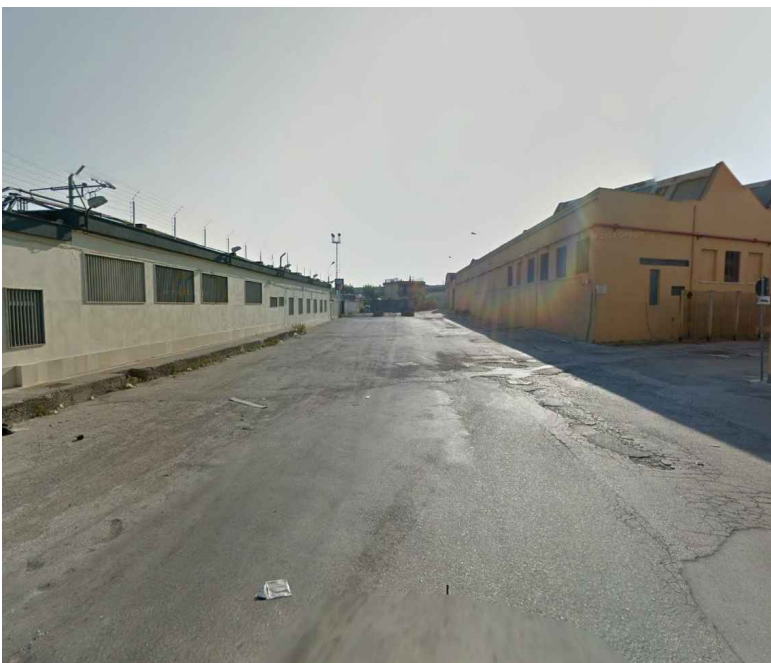
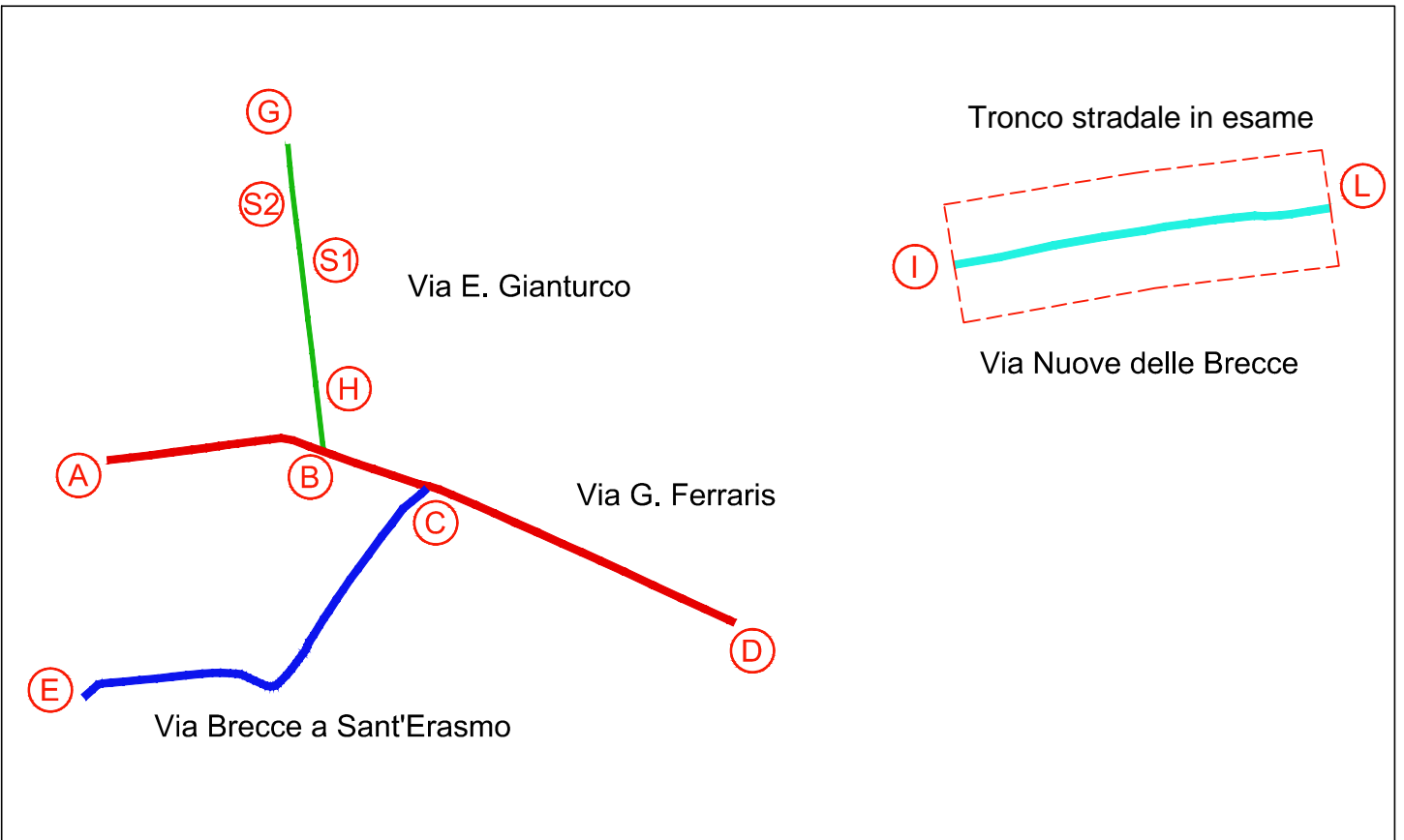


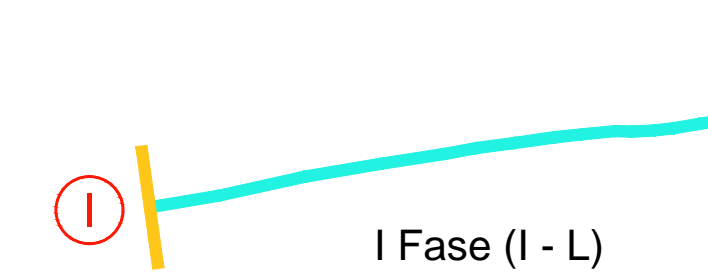
FOTO 7

Pianta Chiave



Fasi Lavorative Tronco Stradale

Tronco stradale in esame



Misure adottate:

- Tratto I - L: Chiusura alternata semicarreggiata - Istituzione senso unico da Via Delle Industrie a Via Rondinella + Percorsi alternativi.



Progettazione esecutiva, previa acquisizione del progetto definitivo in sede di offerta, ed esecuzione dei Lavori di Riqualificazione urbanistica e ambientale di Via G. Ferraris - Via Brece a Sant'Erasmo - Via E. Gianturco - Via Nuova delle Brecce

RESPONSABILE DEL PROCEDIMENTO: arch. Giuseppe Pulli	
CONCORRENTE: mandataria: ITER GESTIONE APPALTI S.p.A. mandante: CO.GE.P.A. cooperato: CO.GE.P.A.	PROGETTISTA INDICATO: Costituenda ATI tra: mandataria: SERVIZI INTEGRATI S.r.l. Progettazione Servizi mandante: IDI

PROGETTO DEFINITIVO
BUSTA B) - OFFERTA TECNICA

ELABORATO: PT01.4	TITOLO: PIANO DEL TRAFFICO - VIA NUOVA DELLE BRECCIE PLANIMETRIA, RILIEVO FOTOGRAFICO E PARTICOLARI	SCALA: 1:500
REVISIONE	DATA	FORMATO: A1+n
1	03.11.14	ARCHIVIO: 416-1613
2		
3		

A TERMINI DI LEGGE CI RISERVIAMO LA PROPRIETA' DI QUESTO ELABORATO CON DIVIETO DI RIPRODURLO RENDENDOLO NOTO A TERZI ANCHE PARZIALMENTE SENZA NOSTRA AUTORIZZAZIONE.