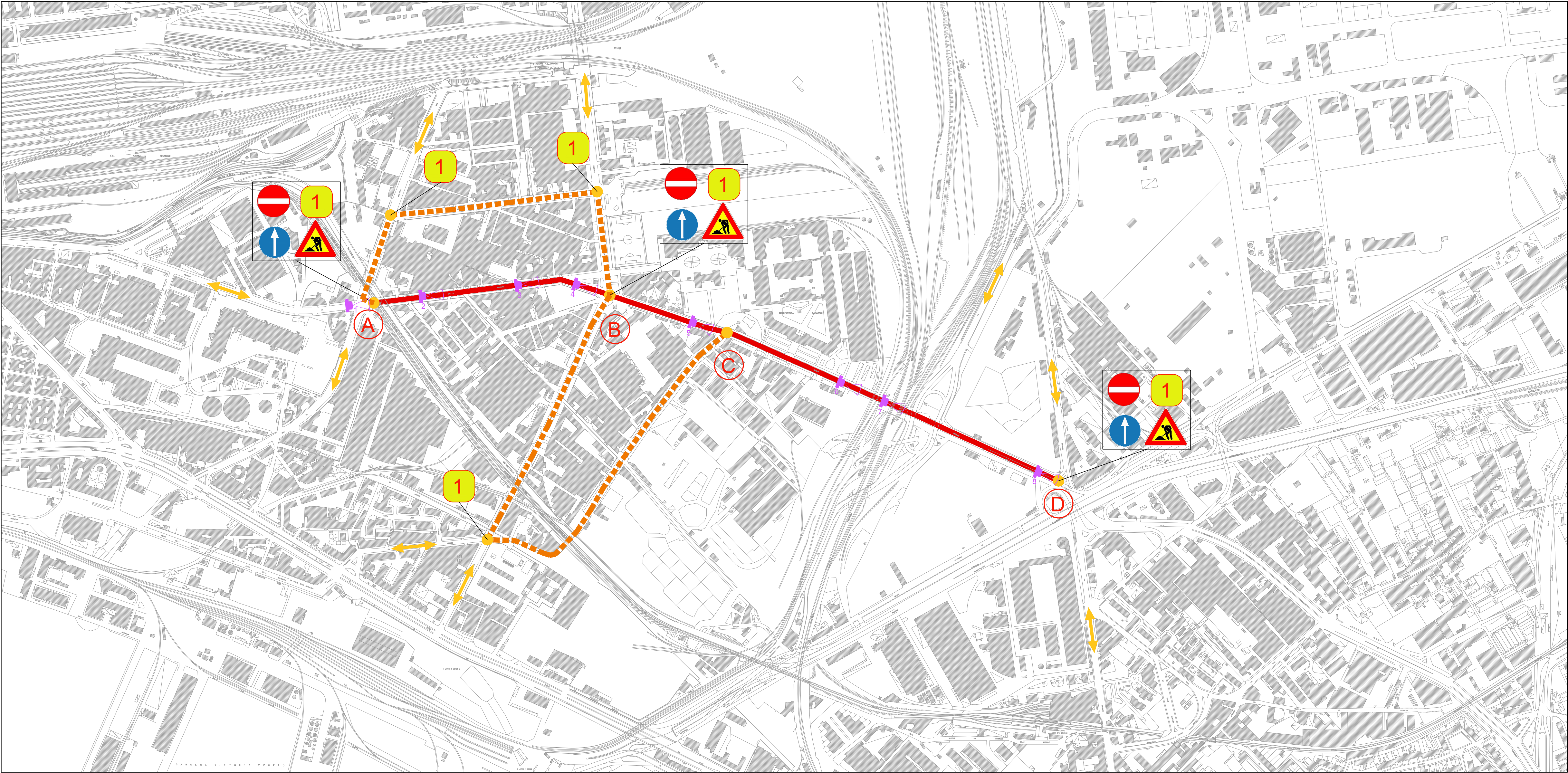


Lavori in Via G. Ferraris

Planimetria



Rilievo fotografico



FOTO 1



FOTO 2



FOTO 3



FOTO 4



FOTO 7



FOTO 8

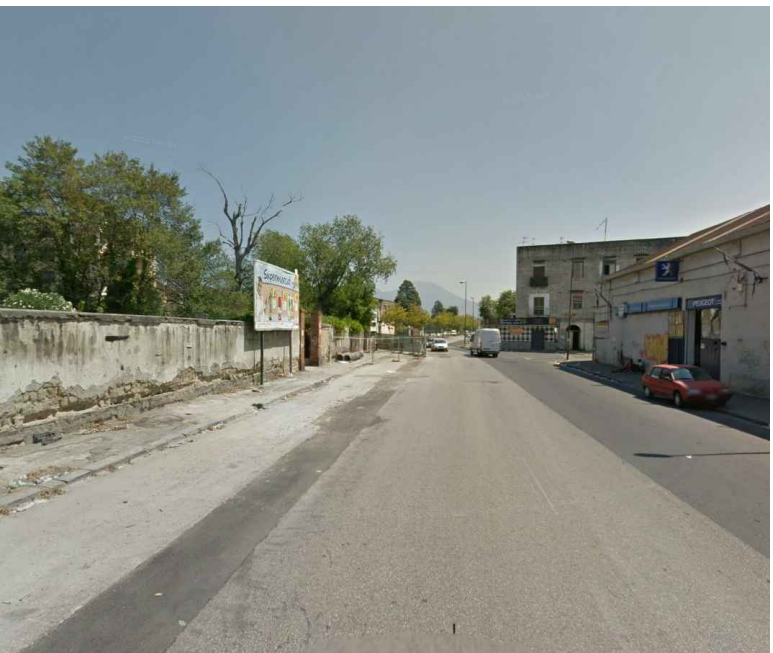


FOTO 5

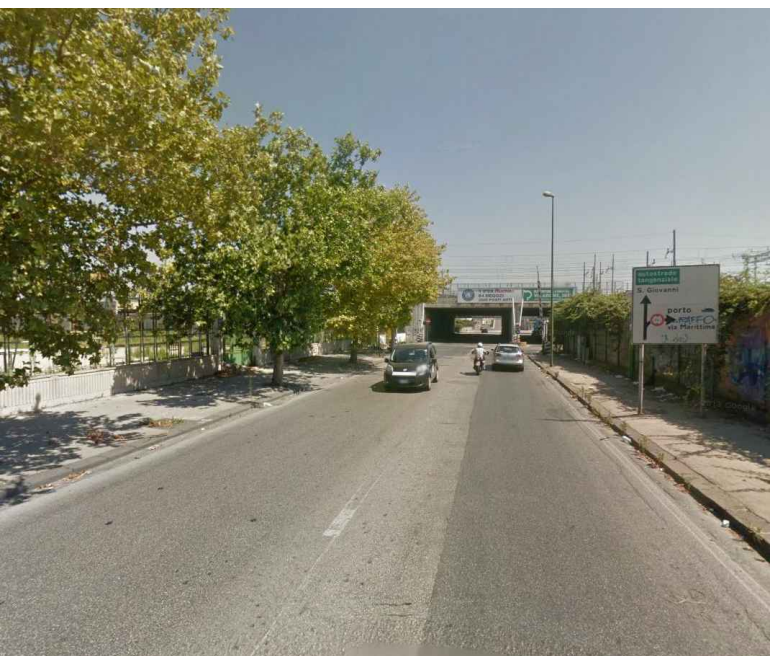
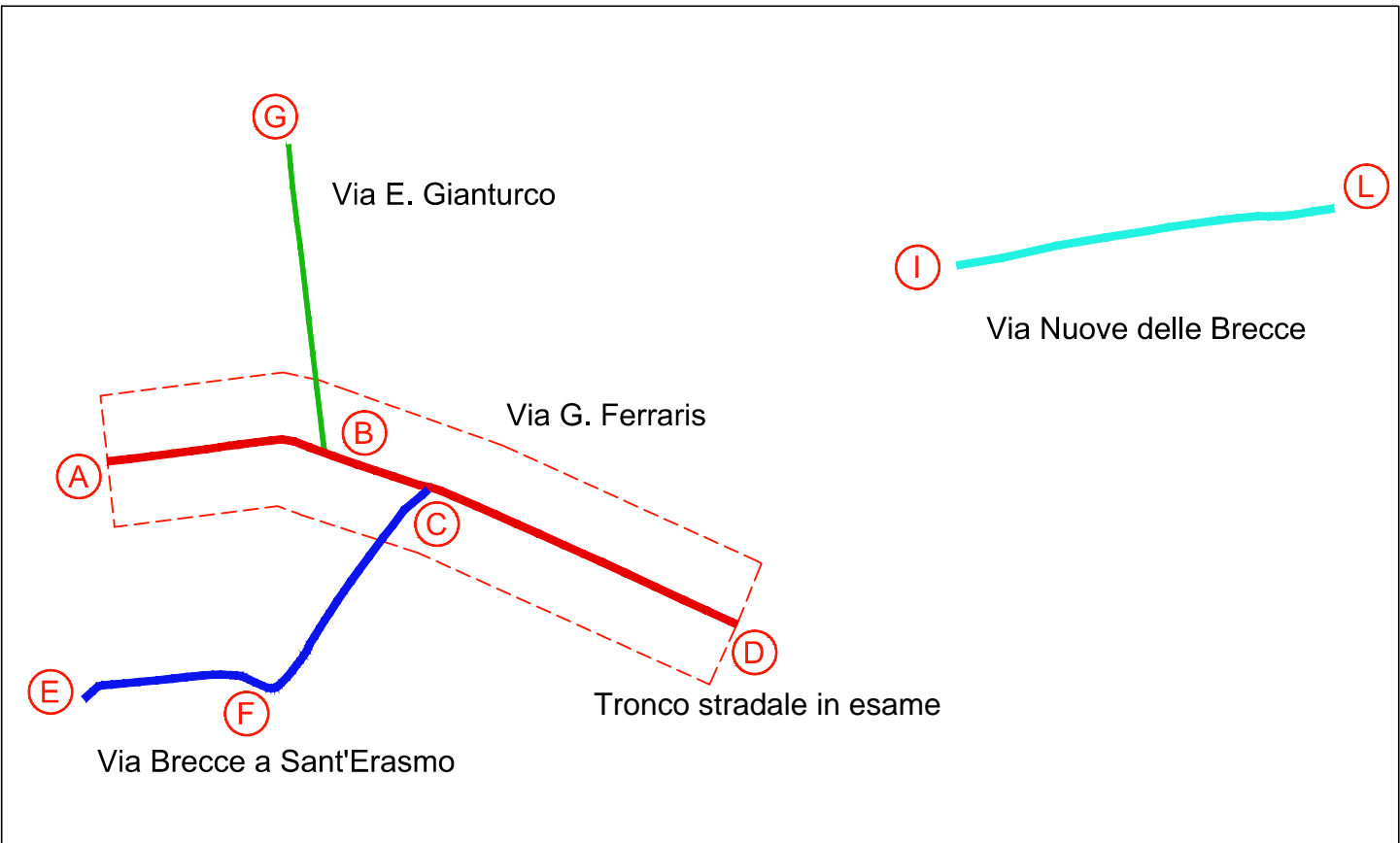
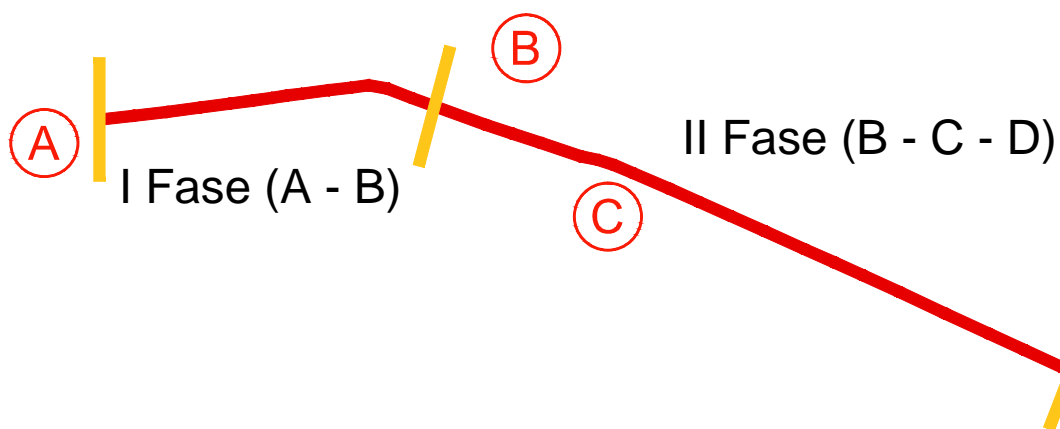


FOTO 6

Pianta Chiave



Fasi Lavorative Tronco Stradale



Misure adottate:

- Tratto A - B: Chiusura alternata semicarreggiata - Istituzione senso unico da Via Brin a Via Gianturco + Percorso Alternativo;
- Tratto B - C - D: Chiusura alternata semicarreggiata - Istituzione senso unico da Via Gianturco a Via Ferrante Imbarato + Percorso Alternativo.

Particolare Cantiere

LEGENDA

- TRONCO STRADALE DI INTERVENTO
- PERCORSO ALTERNATIVO
- LIMITAZIONE AREA DI CANTIERE CON RECINZIONE MODULARE
- SEGNALETICA DI LAVORI IN CORSO CON INDICAZIONE DIREZIONE DEL PERCORSO ALTERNATIVO
- NODO TRONCO FOGNARIO
- VERSO DI PERCORRENZA PERCORSO ALTERNATIVO
- CONI OTTICI

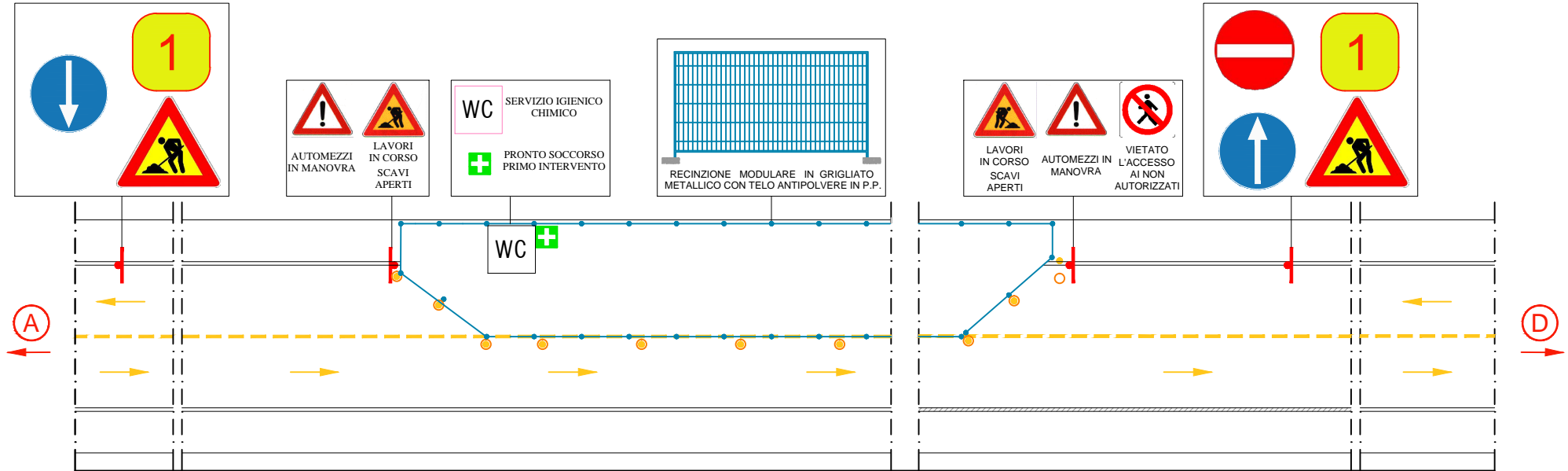
LEGENDA

- SEGNALAZIONI LUMINOSE
- LIMITAZIONE AREA DI CANTIERE CON RECINZIONE MODULARE

PRESCRIZIONI GENERALI

- Lo scavo deve essere segnalato con mezzi luminosi per tutte le 24 ore;
- Divieto di scavi aperti nei turni non lavorativi;
- Tutti i segnali devono essere rifrangenti per la visibilità notturna;
- Divieto di transito autocarri negli orari di inizio e fine delle attività scolastiche;
- Al termine delle lavorazioni giornaliere, va limitato l'ingombro della carreggiata, avvicinando le recinzioni a non più di 50 cm dal bordo scavo;
- Alta fine di ogni giornata lavorativa, la zona di scavo va tenuta pulita da detriti.

Riduzione di carreggiata



Progettazione esecutiva, previa acquisizione del progetto definitivo in sede di offerta, ed esecuzione dei Lavori di Riqualificazione urbanistica e ambientale di Via G. Ferraris - Via Breccia a Sant'Erasmo - Via E. Gianturco - Via Nuova delle Brece

RESPONSABILE DEL PROCEDIMENTO: arch. Giuseppe Pulli

CONCORRENTE: mandatario: <b>ITER</b> ITER GESTIONI E APPALTI S.p.A. mandante: <b>CO.G.E.P.A.</b> cooperato: <b>ITER</b> ITER GESTIONI E APPALTI S.p.A.	PROGETTISTA INDICATO: Costituenda ATI tra: mandatario: <b>SERVIZI INTEGRATI S.r.l.</b> Engineering Services Piazza di Capua, 105 - 80132 NAPOLI mandante: <b>IDP</b> Ing. Di. Progettazione
--	---

PROGETTO DEFINITIVO  
BUSTA B) - OFFERTA TECNICA

ELABORATO:  PT01.1	TITOLO: PIANO DEL TRAFFICO - VIA GALILEO FERRARIS PLANIMETRIA, RILIEVO FOTOGRAFICO E PARTICOLARI	SCALA: 1:500 FORMATO: A1+n ARCHIVIO: 416-1613
REVISIONE	DATA	
1	03.11.14	Adeguamento nota Comune di Napoli Prot. PG/2014/801190 del 17.10.2014
2		
3		

A TERMINI DI LEGGE CI RISPETTIAMO LA PROPRIETÀ DI QUESTO ELABORATO CON DIVIETO DI RIPRODURRE, RENDENDOLO NOTO A TERZI ANCHE PARZIALMENTE SENZA NOSTRA AUTORIZZAZIONE.