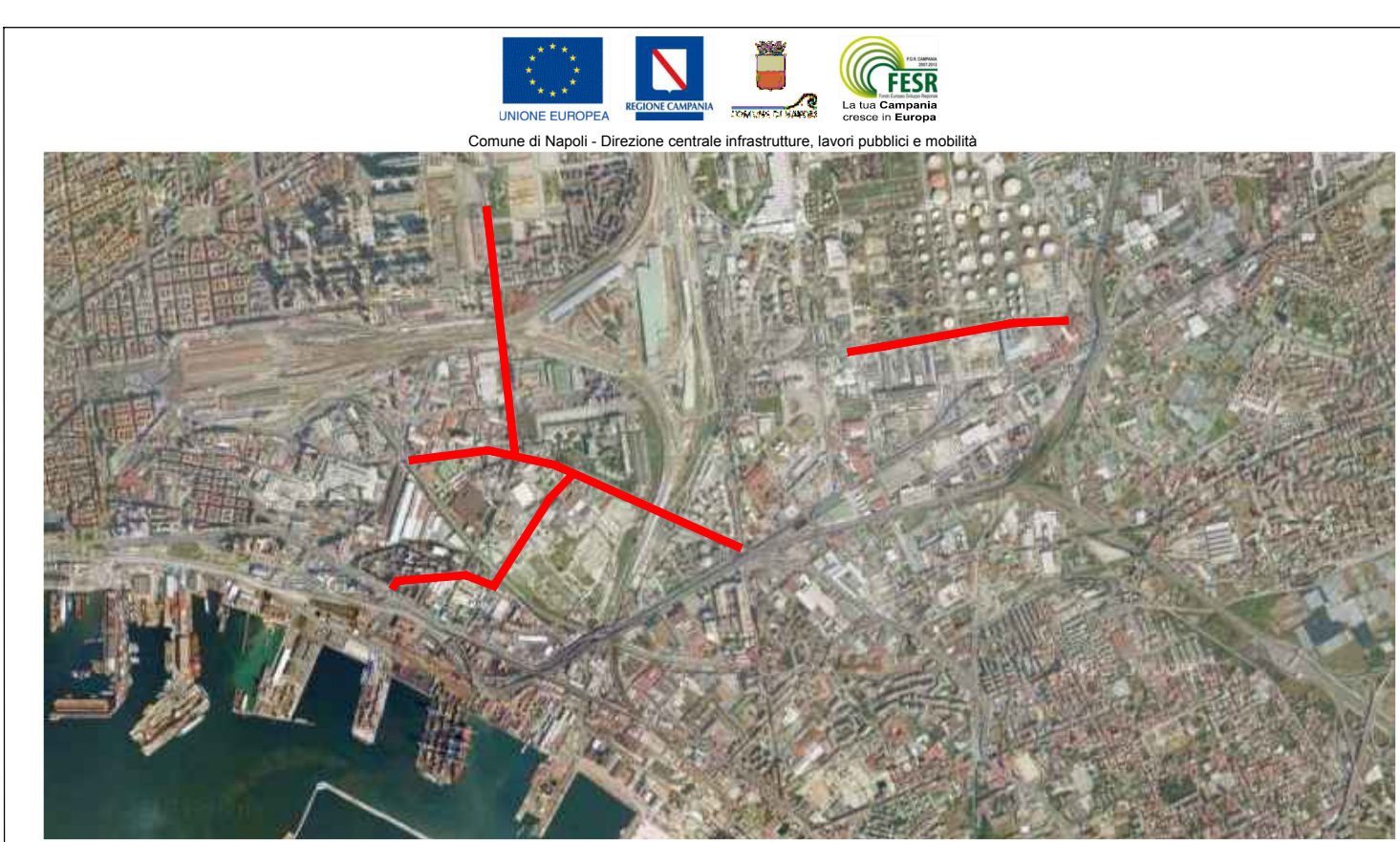
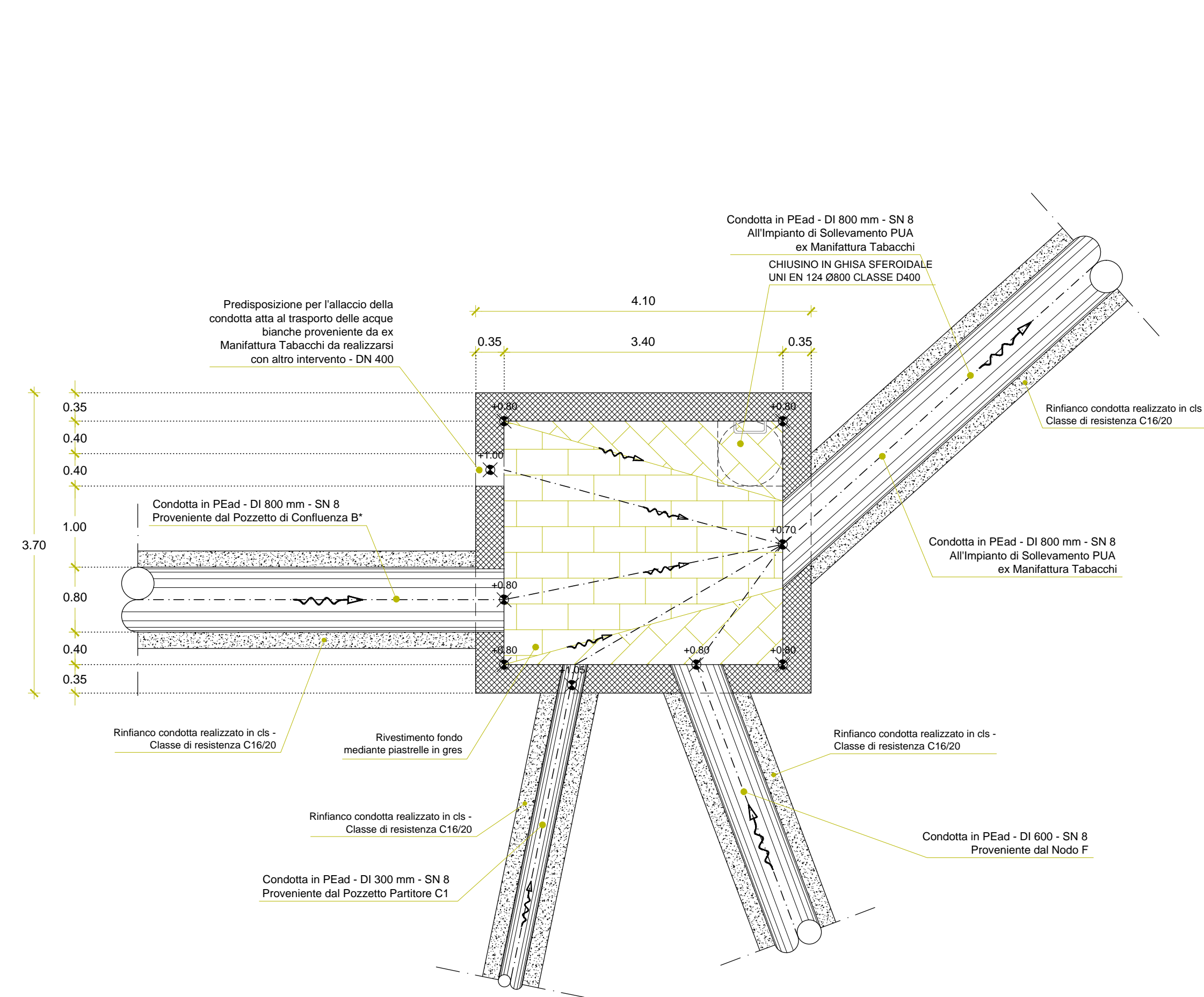


**MANUFATTO DI CONFLUENZA POZZETTO G**

**MANUFATTO DI CONFLUENZA POZZETTO C**

**PLANIMETRIA CON VISTA QUOTE SCORRIMENTO**

Scale 1:50



Progettazione esecutiva, previa acquisizione del progetto definitivo in sede di offerta, ed esecuzione dei Lavori di Riqualificazione urbanistica e ambientale di Via G. Ferraris - Via Brece a Sant'Erasmo - Via E. Giamturco - Via Nuova delle Brece

RESPONSABILE DEL PROCEDIMENTO: arch. Giuseppe Pulli

<p><b>CONCORRENTE</b> mandatario:</p>  <p><b>ITER</b> ITER GESTIONE E AFFIDATI S.p.A. via Roma, 101 - 00187 Roma mandatario:</p>  <p><b>GRUPPO G.P.</b> Costruzioni Generali Pavesi S.p.A.</p> <p>cooperare:</p>  <p><b>Sestini Costruzioni SpA</b></p>  <p><b>ICoMES s.r.l.</b> Impresa Costruttiva Nazionale Edil Navale</p>	<p><b>PROGETTISTA INDICATO</b> Cooperativa ATTRA:</p> <p>mandatario:</p>  <p><b>SERVIZI INTEGRATI S.r.l.</b> Via Giovanni Sanza, 1 00144 Roma, Italia - 06/5210311</p> <p>fornitore:</p>  <p><b>IDI</b> Impresa Costruttiva Nazionale Edil Navale</p>
--	---

PROGETTO DEFINITIVO  
BUSTA B) - OFFERTA TECNICA

F06	ELABORATO:		TITOLO:		SCALA:
			<b>PROGETTO - IMPIANTO FOGNARIO MANUFATTI DI CONFLUENZA</b>		1:50
					FORMATO:
					A1
					ARCHIVIO:
				416-1975	