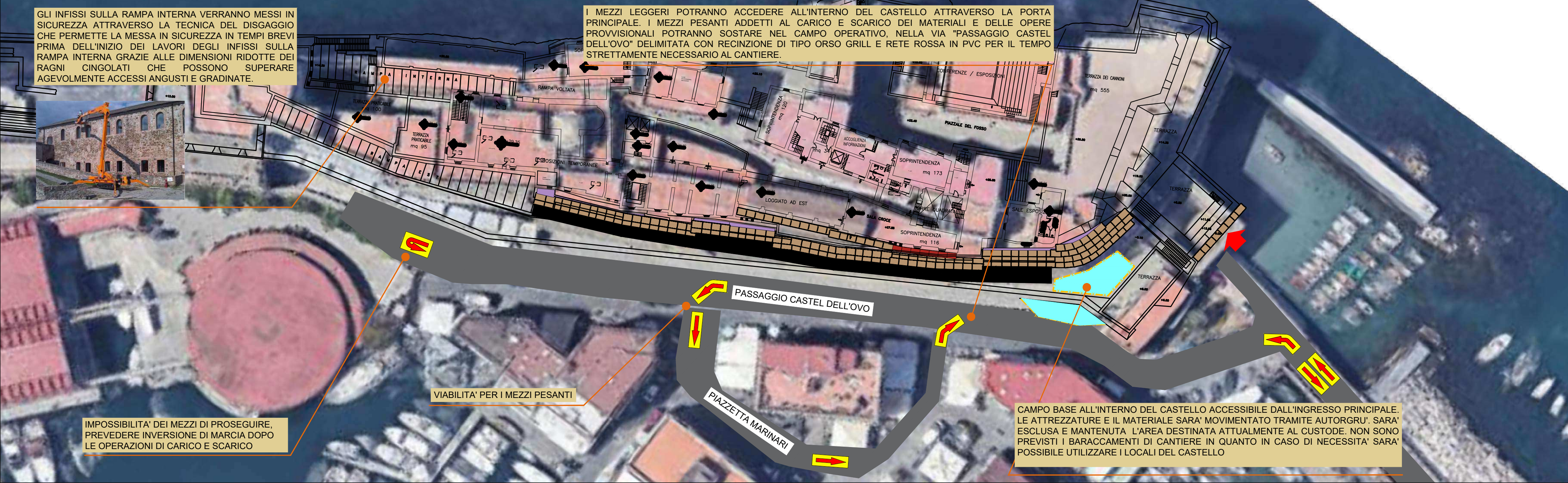
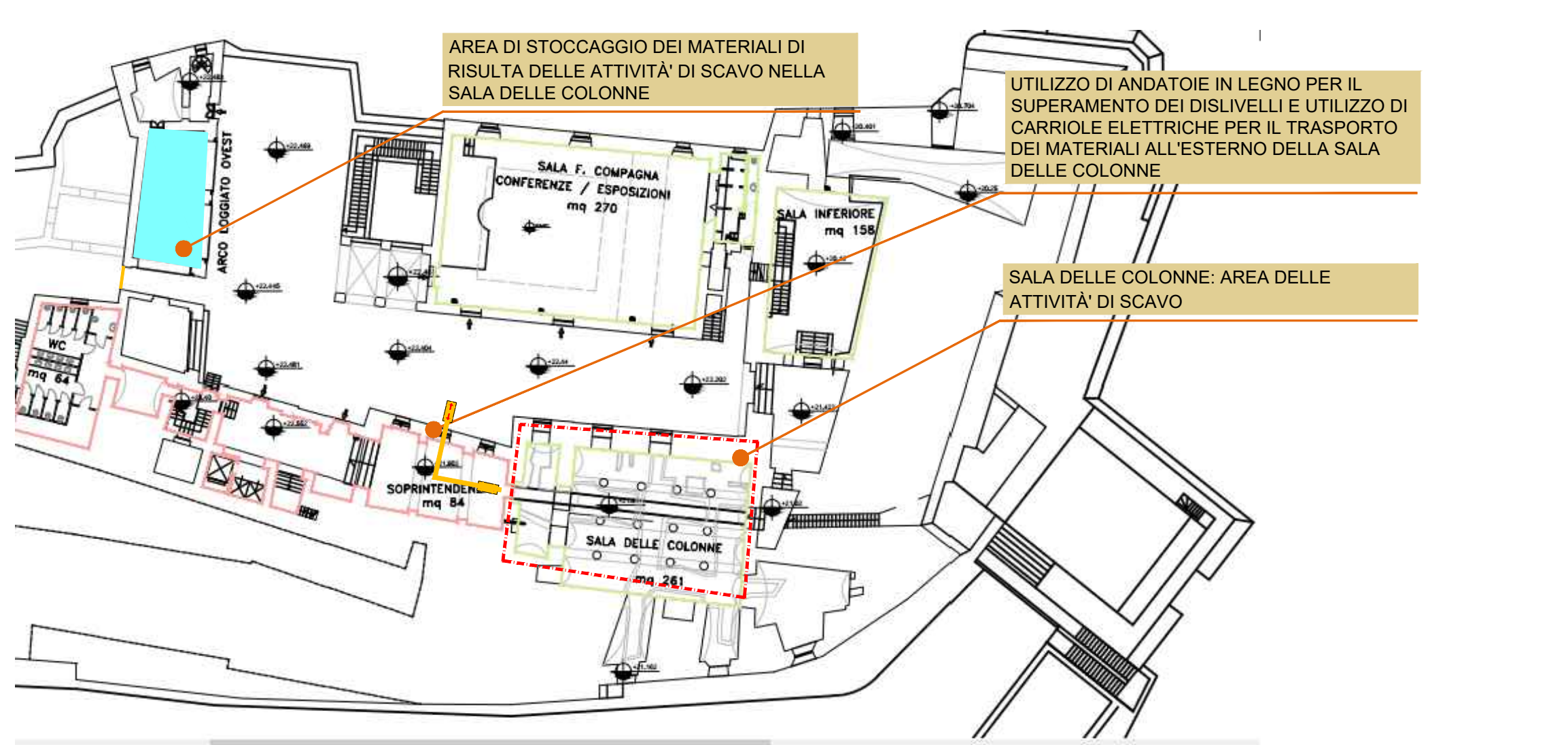


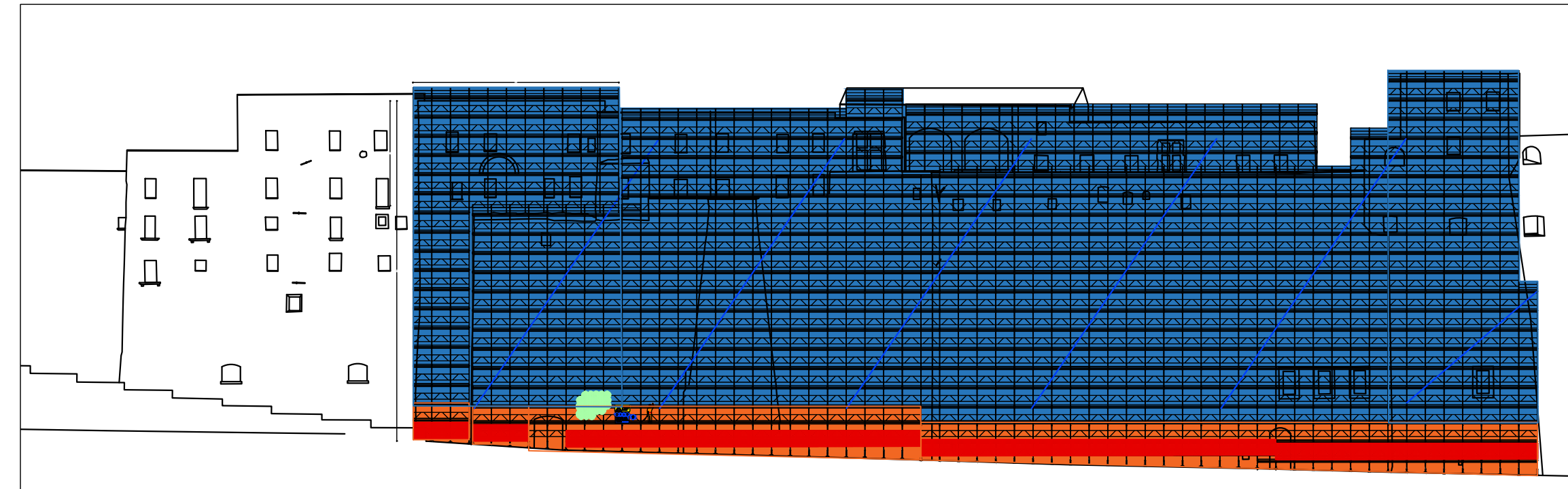
INQUADRAMENTO di CANTIERE



INTERVENTI NELLA SALA DELLE COLONNE

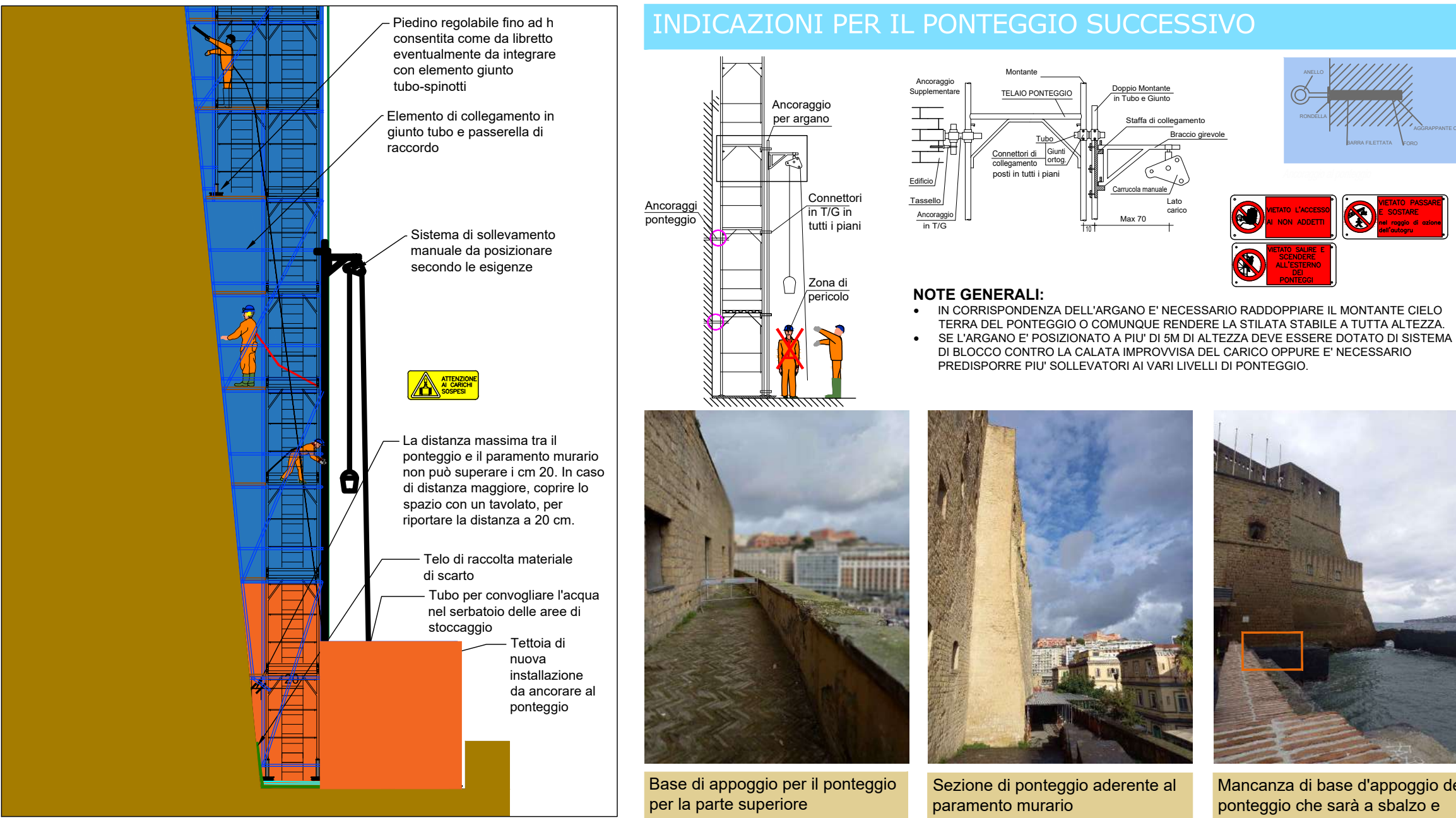
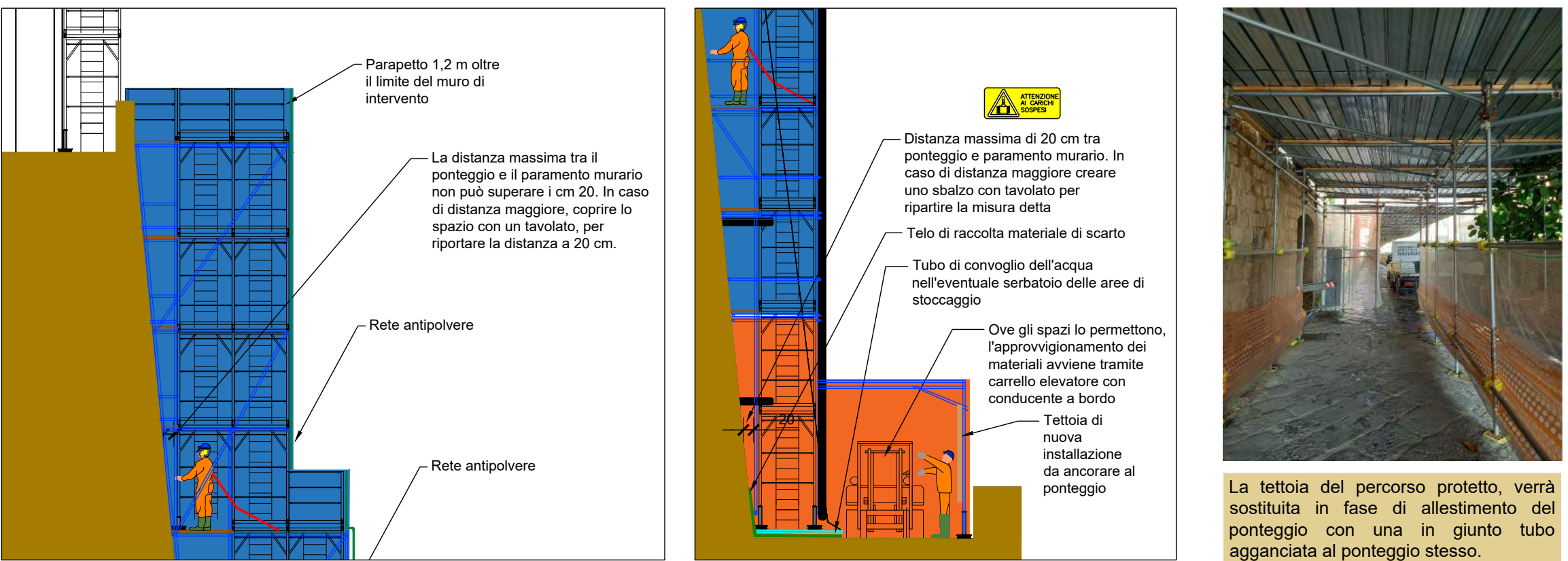


PONTEGGIO PROSPETTO LATERALE Scala 1:500 - RAPPRESENTAZIONE PER IL DIMENSIONAMENTO DELLA PRIMA STILATA DI PONTEGGIO



Utilizzare i teli antipolvere o altre strutture particolari atte a pubblicizzare il progetto o comunque a discrezione della committenza o del Comune per rendere il cantiere meno impattante possibile. Il ponteggio viene rappresentato per consentire il dimensionamento della tettoia e della prima stilata di ponteggio in previsione delle alzate successive.

TIPOLOGICO DI ELEMENTI DI PONTEGGIO A SBALZO IN GIUNTO TUBO, E DELL'UTILIZZO DI MEZZI LEGGERI



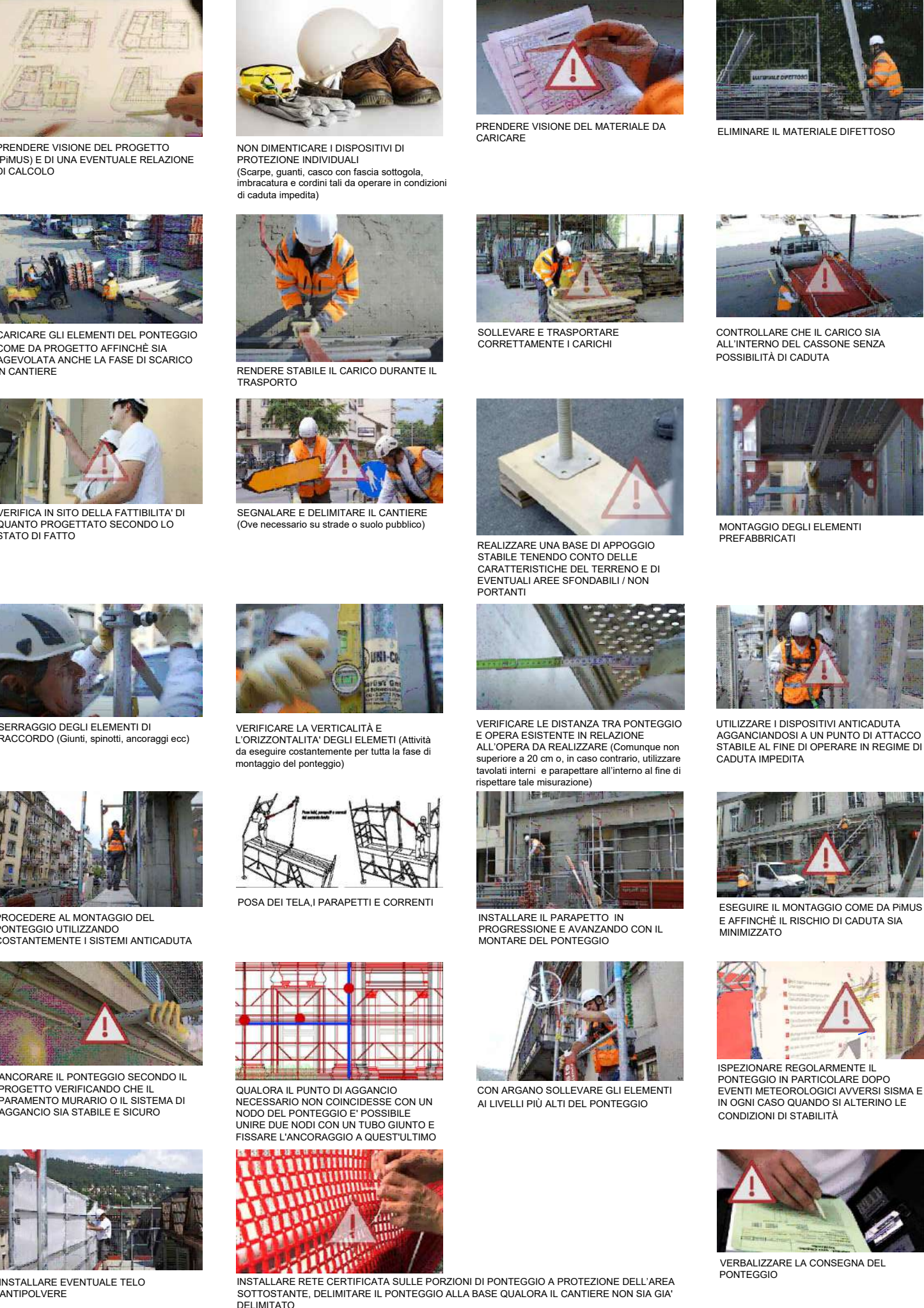
LEGENDA

DELIMITAZIONI	
	Delimitazione intervento
	Limite demolizione
	Recinzione esistente
	Del. di c. con pannelli di rete metallica su elementi di calcestruzzo
	Del. di c. in rete plastificata in pvc (su supporto generico)
	Parapetto/corrimano in legno a protezione del vuoto
AREE OPERATIVE	
	Area stoccaggio materiali
	Area stoccaggio opere provvisionali
	Area stoccaggio rifiuti ordinari
ACCESSI E BARACCAMENTI	
	Cartello di cantiere e struttura di sostegno
	Punti di accesso alle aree di cantiere
	Box di cantiere
	Container per lo stoccaggio di merci e prodotti pericolosi
	Bagno chimico portatile
	Serbatoio per il lavaggio delle mani
VIABILITA'	
	Ingresso di mezzi e fornitori al cantiere
	Ingresso pedonale al cantiere maestranze
	Ingresso provvisorio visitatori
	Flusso viabilità mezzi pesanti di cantiere
	Flusso viabilità mezzi leggeri di cantiere
	Flusso viabilità soggetti autorizzati per manutenzioni
	Flusso viabilità mezzi privati
	Percorso pedonale maestranze
	Percorso pedonale soggetti autorizzati

UTENZE E LINEE ESISTENTI	
	Dispersori di terra (n. e posizione dovranno essere indicati dall'impresa esecutrice e da tecnico abilitato)
	Quadro elettrico principale di cantiere (ASC)
	Quadro elettrico secondario di cantiere
	Gruppo elettrogeno
	Punto di approvvigionamento idrico

APPRESTAMENTI ED OPERE PROVVISORIALI	
	Elemento ponteggio
	Elemento ponteggio portale
	Elemento ponteggio a sbalzo
	Elemento ponteggio rastremato o a mensola sul muro
	Elemento di raccordo in legno ponteggio
	Scala metallica a torre
	Percorso pedonale con tunnel in tubo/giunto
	Elemento di ponteggio tubo-giunto
	Trabattello
	Mantovana / parasassi
	Puntelli telescopici
	Passerelle
	Parapetto
	Estintore
	Cassetta del pronto soccorso/pacchetto di medicazione
	Ponteggio (computo sicurezza)
	Ponteggio (computo lavori)

PROCEDURE PER IL MONTAGGIO DEL PONTEGGIO SUCCESSIVO



COMUNE DI NAPOLI
PROVINCIA DI NAPOLI

COMUNE DI NAPOLI
RESPONSABILE DEL PROCEDIMENTO
Arch. Maria Teresa Sepe

INTERVENTO DI RIQUALIFICAZIONE E VALORIZZAZIONE DEL CASTEL DELL'OVO

CIG: 013586524C / CUP: B6120000000001

PROGETTO DEFINITIVO/ESECUTIVO - INTERVENTO PRIORITARIO - PARTE A
INTERVENTI FINALIZZATI AL COMPLETAMENTO DELLE INDAGINI E PROPEDEUTICI ALL'INTERVENTO DI RESTAURO

MANDATARIO
Arch. Francesco Fucelli
PROGETTAZIONE ARCHITETTICA
Arch. Giulio Rossi
INDAGINI E PROGETTAZIONE STRUTTURALE
team Ing. Chiara Adriani (Giovane professionista)
www.arch.ing.ingegneri.com
amministrationsab@pec.it

RESP. INTEGRAZIONE PRESTAZIONI SPECIALISTICHE
Arch. Francesco Fucelli
PROGETTAZIONE ARCHITETTICA
Arch. Giulio Rossi
INDAGINI E PROGETTAZIONE STRUTTURALE
team Ing. Chiara Adriani (Giovane professionista)
www.arch.ing.ingegneri.com
amministrationsab@pec.it

UNIVERSAL DESIGN BARRIERE ARCHITETTONICHE
Arch. Valentina Giannantoni
PROGETTAZIONE IMPIANTI ELETTRICI
Ing. Flavio Passeri
PROGETTAZIONE IMPIANTI MECCANICI
Ing. Fabrizio Tarducci
PROGETTAZIONE ANTINCENDIO / TECNICO COMPETENTE IN ACUSTICA
Ing. Calisto Nigro
CARTOLATE E COMPUTI
Arch. Sergio Tucci
CONSISTENZA DELLE OPERE RILEVATE
Arch. Sergio Tucci
SOSTENIBILITA' AMBIENTALE CAM
Ing. Barbara Botticelli
RELAZIONE GEOLOGICA
Geol. Roberto Raspa
COORDINAMENTO SICUREZZA FASE PROGETTAZIONE
Geom. Stefano Adriani

MANDANTE
Arch. Nicola Bergamini
PROGETTAZIONE STRUTTURALE
Ing. Marco Marchesi
INDAGINI STRUTTURALI
Dott.ssa Emanuela Tolomei
PROGETTAZIONE IMPIANTI ELETTRICI
Per. Ing. Daniele Zanatta
PROGETTAZIONE IMPIANTI MECCANICI
Per. Ing. Roberto Bortolami
CARTOLATE E COMPUTI
Dott.ssa Emanuela Tolomei
ANALISI DELLE TRASFORMAZIONI MURARIE E DEL DEGRADO
Dott. Massimo D'Amico
Dott. Emanuele Salletta
Dott. Massimo D'Amico
PROGETTAZIONE MUSICALE E DI INTERI
Dott.ssa Maria Teresa Salario
CONSISTENZA DELLE OPERE RILEVATE
Arch. Francesca Salario

Titolo
Codice
23004
Scala
varie

PLANIMETRIA DI CANTIERE

REV. EMESSO PER
DEFINITIVO
MBA
MBO
SAD
Luglio 2023

File name: C:\NAI\004-01-01.22.ES.dwg