

PIANTA PIANO SEMINTERRATO (-3.60 M)

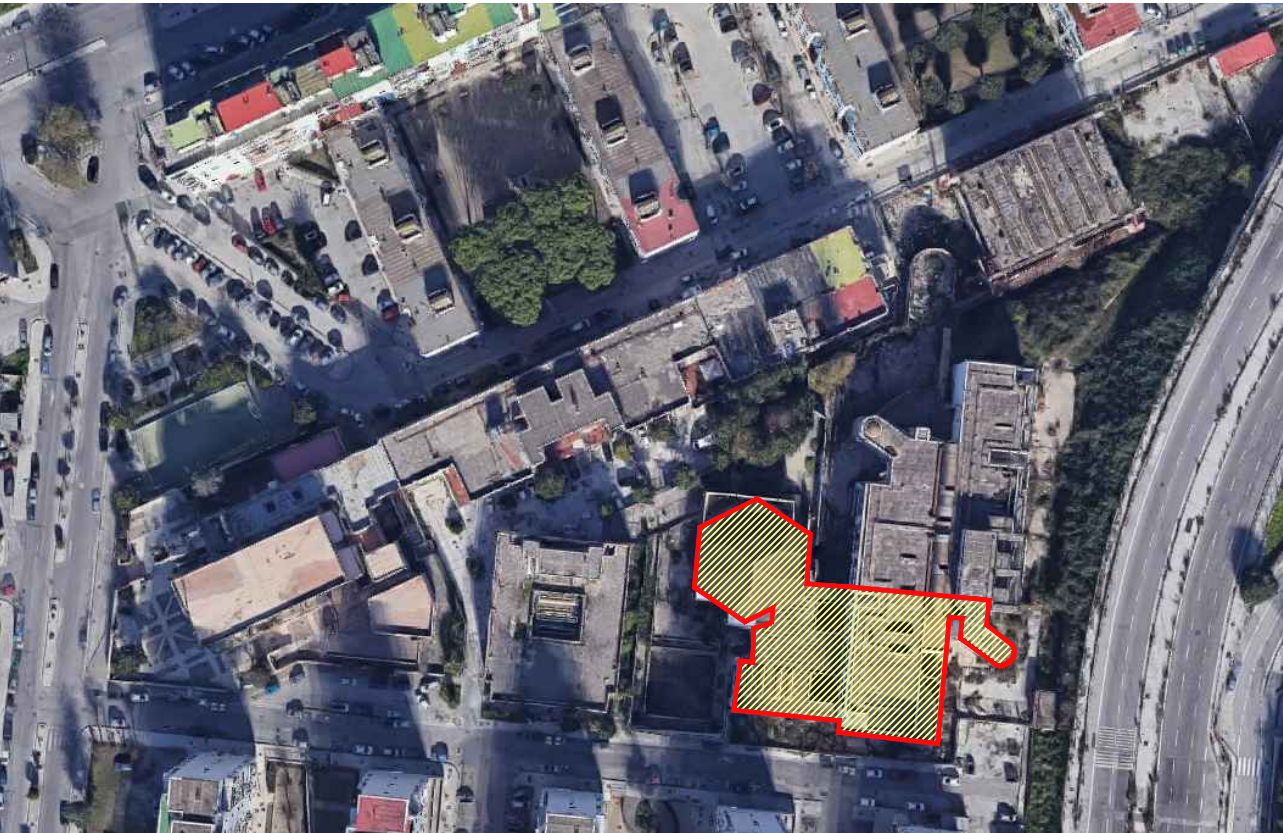
LEGENDA

- Canale metallico a due scomparti con coperchio DIM 200X100
- Salita Cavi
- Discesa Cavi
- Centrale rilevazione incendio indirizzabile mod. FAP 5416 DI marca Elcron/Notifier o similare
- Pannello ottico ed acustico di allarme antincendio
- Pulsante manuale di allarme antincendio
- Rilevatore di fumo di allarme antincendio
- Rilevatore di fumo in controsoffitto
- Ripetitore di allarme sotto il controsoffitto
- Rilevatore lineare di fumo proiettore
- Rilevatore lineare di fumo schermo riflettente
- Cassetta e tubazione plastica dell'impianto di rilevazione



Area Trasformazione del Territorio  
Servizio Edilizia Residenziale Pubblica - Nuove Centralità

Lavori di completamento e di riqualificazione urbana di parte del complesso di edilizia pubblica denominato "Città dei Bambini" da destinare a "Laboratorio-Teatro", ubicato nel parco della Villa Romana, in viale delle Metamorfosi, nel quartiere di Ponticelli.



PROGETTO ESECUTIVO  
Dicembre 2020

REL	TITOLO	Scala
GR 40 RI 01	IMPIANTO RILEVAZIONE INCENDIO - PIANO SEMINTERRATO POSIZIONE RILEVATORI, PULSANTI E TARGHE ANTINCENDIO	1/100

Il Dirigente: Arch. Paola Cerotto  
Il Direttore dei lavori: Arch. Vittorio Barrella  
Il Responsabile del Procedimento: Arch. Concetta Montella  
Il Coordinatore della sicurezza: Geom. Luigi La Rocca

I Progettisti: Arch. Vittorio Barrella  
Geom. Luigi La Rocca

Consulenti alla D.L.: Arch. Davide Vargas