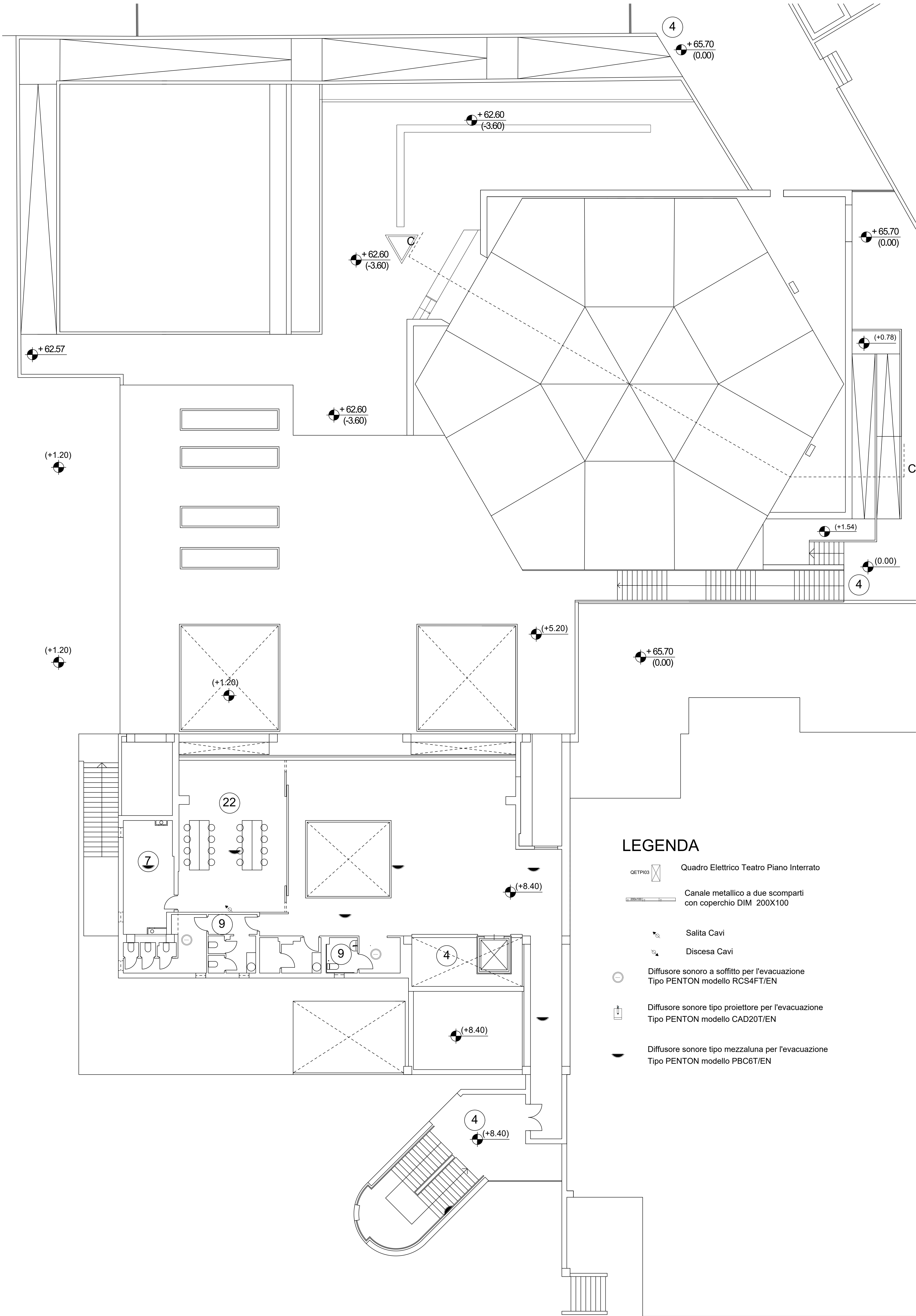


PIANTA PIANO SECONDO (+8.40 M)



LEGENDA

- Quadro Elettrico Teatro Piano Interrato
- Canale metallico a due scomparti con coperchio DIM 200X100
- Salita Cavi
- Discesa Cavi
- Diffusore sonoro a soffitto per l'evacuazione Tipo PENTON modello RCS4FT/EN
- Diffusore sonoro tipo proiettore per l'evacuazione Tipo PENTON modello CAD20T/EN
- Diffusore sonoro tipo mezzaluna per l'evacuazione Tipo PENTON modello PBC6T/EN



Area Trasformazione del Territorio
Servizio Edilizia Residenziale Pubblica - Nuove Centralità

Lavori di completamento e di riqualificazione urbana di parte del complesso di edilizia pubblica denominato "Città dei Bambini" da destinare a "Laboratorio-Teatro", ubicato nel parco della Villa Romana, in viale delle Metamorfosi, nel quartiere di Ponticelli.



PROGETTO ESECUTIVO
Dicembre 2020

REL	TITOLO	Scala
GR 32 IS 04	IMPIANTO DIFFUSIONE SONORA EVAC. PIANO SECONDO - POSIZIONE DIFFUSORI	1/100

Il Dirigente: Arch. Paola Cerotto
Il Direttore dei lavori: Arch. Vittorio Barrella
Il Responsabile del Procedimento: Arch. Concetta Montella
Il Coordinatore della sicurezza: Geom. Luigi La Rocca

I Progettisti: Arch. Vittorio Barrella
Geom. Luigi La Rocca

Consulenti alla D.L.: Arch. Davide Vargas