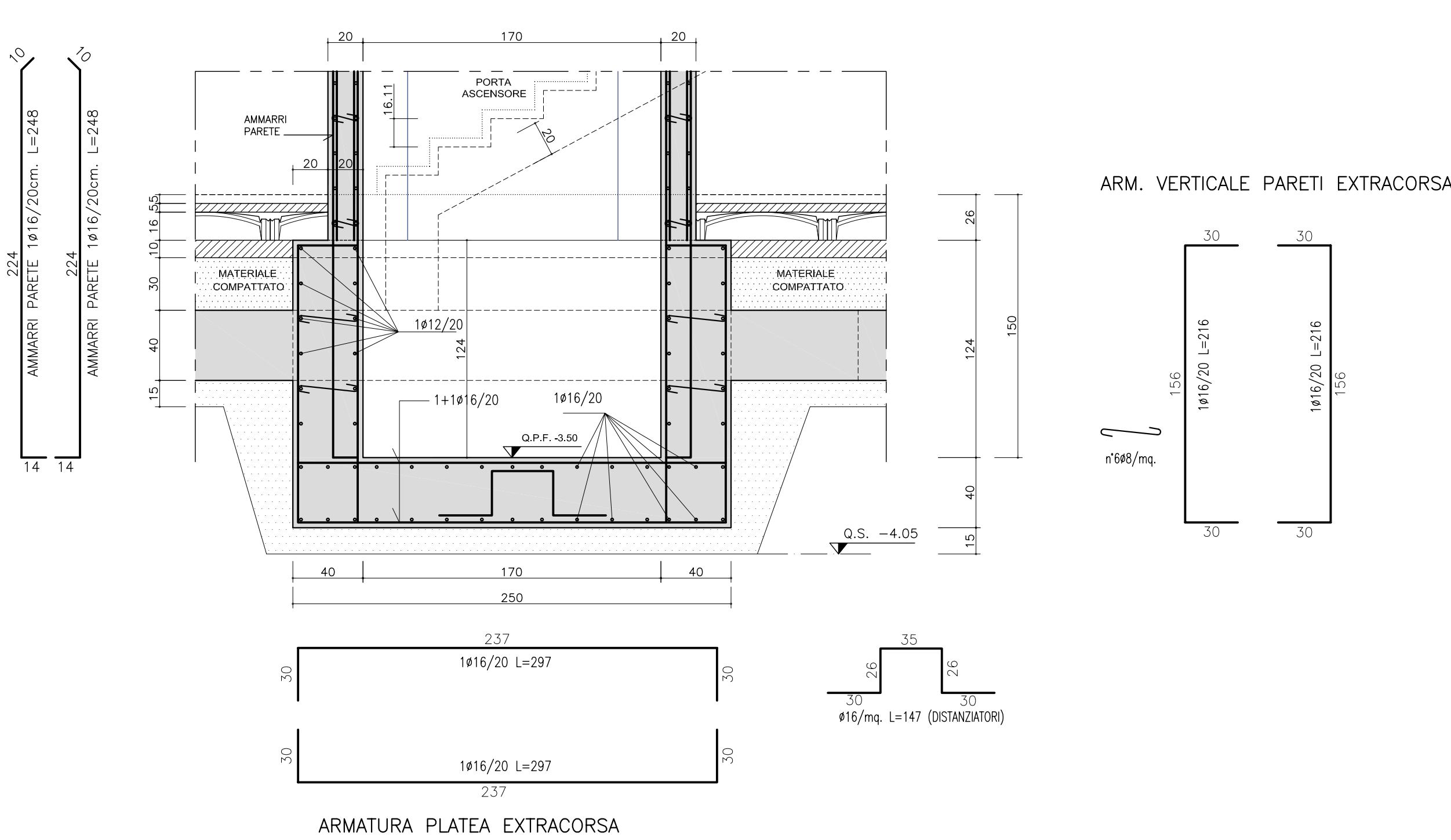
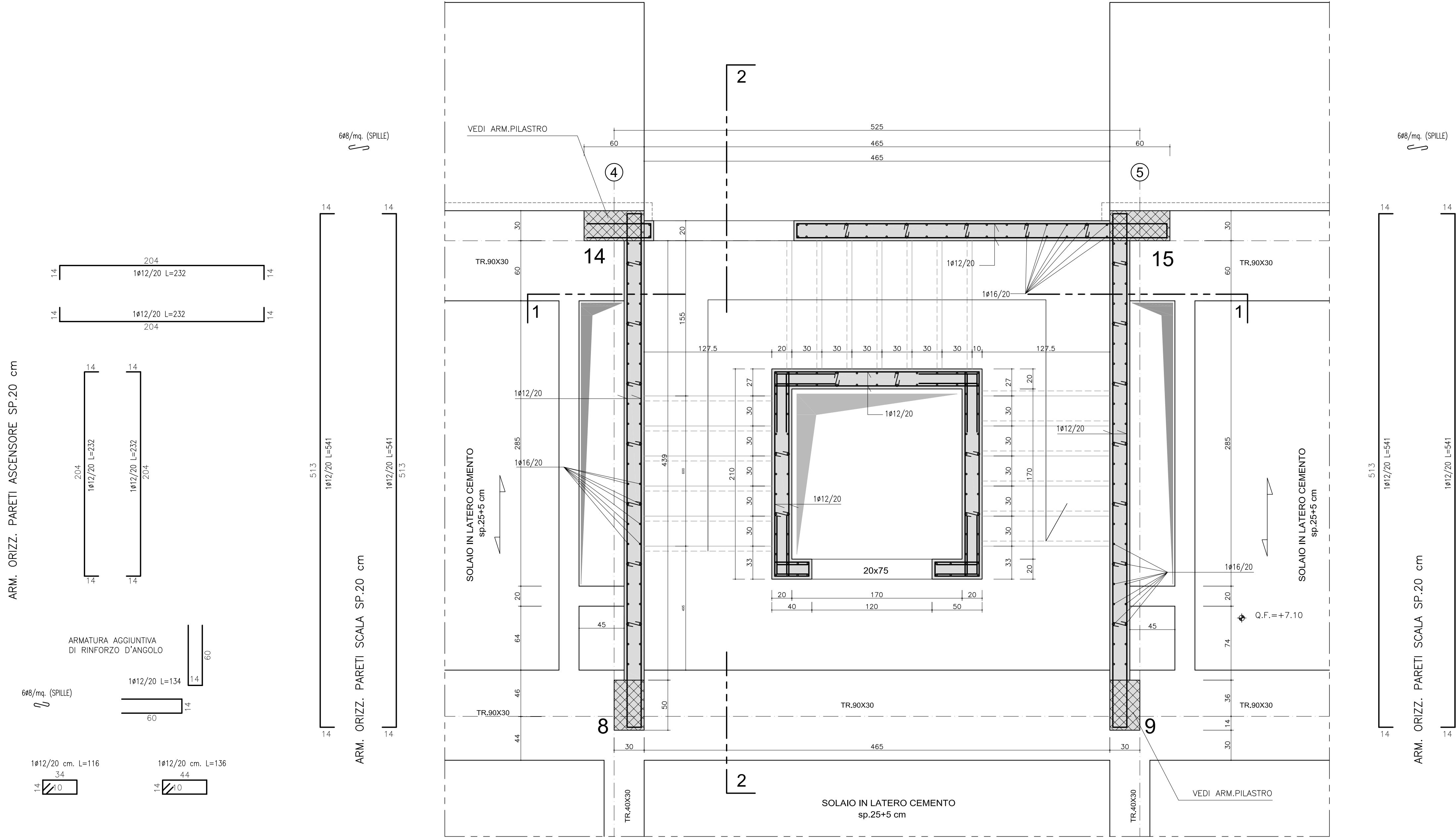
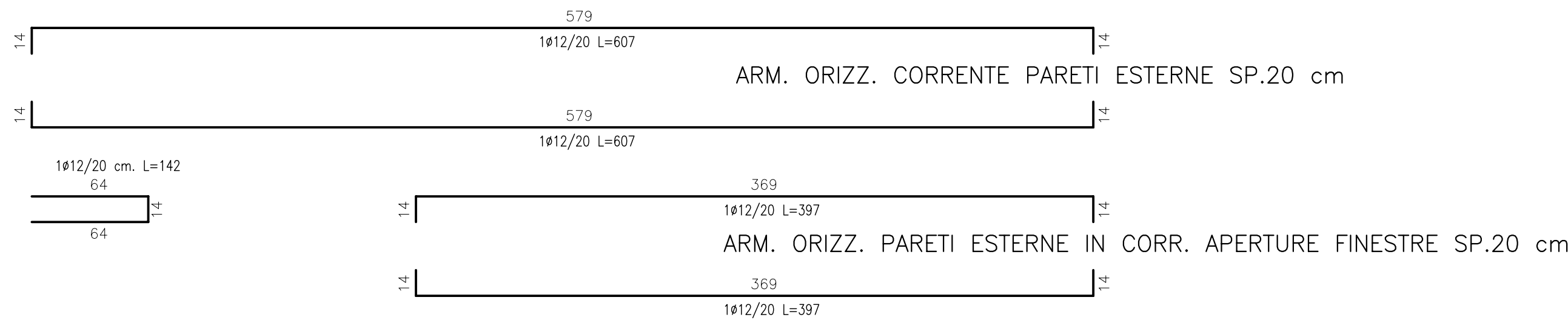
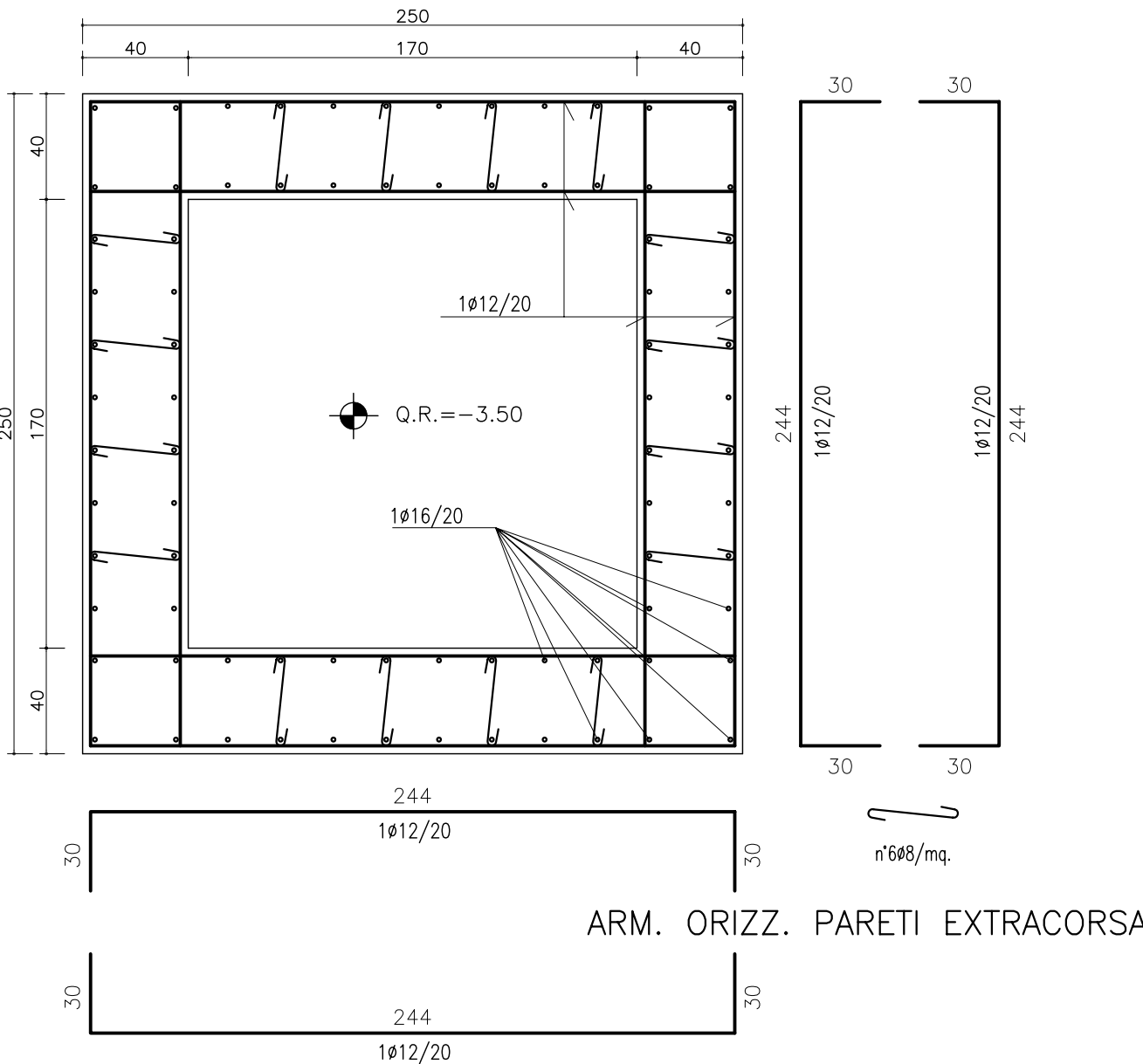


PIANTA FONDAZIONI E STACCHI SCALA 1:25



SEZIONE W-W SCALA 1:25



CARPENTERIA 2° SOLAIO (TIPOLOGICA) SCALA 1:25

CARATTERISTICHE MATERIALI	
CALCESTRUZZO FONDAZIONI E ELEVAZIONI (TRAVI, SETTI E SOLETTE)– RCK250	
– DIMENSIONE MASSIMA DELL'AGGREGATO D _{max} = 25 mm	
– RAPPORTO ACQUA/CEMENTO MASSIMO 0,60 DA MISURARSI CON PRELEVI EFFETTUATI IMMEDIATAMENTE PRIMA DEL GETTO	
– CEMENTO TIPO II–III–IV, UNI 197–1 CLASSE 42,5 – DOSAGGIO MINIMO 280 kg/mc	
– CONSISTENZA S3	
– CLASSE DI ESPOSIZIONE FONDAZIONI AMB. XC1	
– COPRIFERRO MINIMO IN FONDAZIONE 40 mm	
– CLASSE DI ESPOSIZIONE ELEVAZIONI AMB. XC2	
– COPRIFERRO MINIMO ELEVAZIONE 30 mm	
CALCESTRUZZO ELEVAZIONI (PILASTRI)– RCK300	
– DIMENSIONE MASSIMA DELL'AGGREGATO D _{max} = 25 mm	
– RAPPORTO ACQUA/CEMENTO MASSIMO 0,55 DA MISURARSI CON PRELEVI EFFETTUATI IMMEDIATAMENTE PRIMA DEL GETTO	
– CEMENTO TIPO II–III–IV, UNI 197–1 CLASSE 42,5 – DOSAGGIO MINIMO 300 kg/mc	
– CONSISTENZA S3	
– CLASSE DI ESPOSIZIONE ELEVAZIONI AMB. XC2	
– COPRIFERRO MINIMO ELEVAZIONE 30 mm	
ACCIAIO PER ARMATURE – FeB 44k	
TRAFILATO IN BARRE TONDE 5 <= Ø <= 26 AD ADERENZA MIGLIORATA (CONFORME D.M. 09.01.1996 E UNI–EN–10002)	
– TENSIONE CARATTERISTICA DI SNERVAMENTO F _{yk} >4300 daN/cm ²	
– TENSIONE CARATTERISTICA DI ROTTURA F _{tk} > 5400 daN/cm ²	
– ALLUNGAMENTO A5 >12%	
ACCIAIO PER CARPENTERIE METALLICHE	
ACCIAIO Fe510 B CONFORME UNI EN 10025 (PROFILI TIPO IPE–HEB–TUBOLARI–SALDATI)	
– CARICO A ROTTURA F _{tk} > 5100 daN/cm ²	
– CARICO DI SNERVAMENTO f _y >3550 daN/cm ²	
– MODULO ELASTICO E=2100000 daN/cm ²	
– BULLONI CON VITI CLASSE 8,8 DADO 6S	
– SALDATURE A CORDONE D'ANGOLO DIMENSIONE 0,7 SPESSORE MINIMO (DOVE NON SPECIFICATAMENTE INDICATO) SECONDO UNI5132 E CNR10011/88	
– TRATTAMENTO SUPERFICIALE COME DA SPECIFICHE	

<div>COMUNE DI NAPOLI Direzione Centrale VI</div>															
APPALTO INTEGRATO CONCERNENTE LA PROGETTAZIONE ESECUTIVA E L'ESECUZIONE DEI LAVORI DI EDILIZIA SOSTITUTIVA PER LA DEMOLIZIONE/COSTRUZIONE DI N.126 ALLOGGI REALIZZATI CON I FONDI DELLA L.219/81 E 25/80 IN PREFABBRICAZIONE PESANTE IN VIA CUPA SPINELLI CHIAIANO - NAPOLI															
PROGETTO ESECUTIVO															
<div><div><div>ArchiCons s.r.l. PROGETTAZIONE ARCHITETTONICA PROGETTAZIONE URBANISTICA PROGETTAZIONE IMPIANTISTICA ING. G. LA REGINA ARCH. V. BIANCHINI ARCH. M. DI MARTINO ARCH. C. FERRARO ARCH. A. PADRIGELLI</div><div><div>rpa PROGETTAZIONE STRUTTURALE ING. D. RONADES ING. M. RUSSIELLO ING. L. BRAGETTA ING. E. COLLIERI ING. L. CARAFIA ING. D. PAVONI ING. L. ROVINE ING. D. AZZAROLI ING. G. VIANI ING. V. MASTROMANNI</div><div><div>Studio Associato Calise CONSULENZA ALLA PROGETTAZIONE IMPIANTISTICA ING. A. CALISE ING. M. CALISE ING. S. SAVINO ING. M. RUBERTO</div></div></div></div></div>															
<div><div><div>A</div><div>B</div><div>C</div><div>D</div><div>E</div><div>F</div><div>ST</div><div>IM</div></div><div><div>URBANISTICO</div><div>ARCHITETTONICO</div><div>RELAZIONI</div><div>COMPUTIVISTIME</div><div>PIANO DI MANUTENZIONE</div><div>PIANO DI SICUREZZA</div><div>STRUTTURE</div><div>IMPIANTI</div></div></div>	<div><div>Tav. n.</div><div>ST/DE5-07</div></div>														
OGGETTO:															
<div>EDIFICIO DE5 - ARMATURA SCALA - PIANTE E PARTICOLARI</div>															
<div><div><div>Pratica</div><div>2807fh</div><div>Scala</div><div>1:25</div></div><div><div>Identif.</div><div>FHDS728A</div></div></div>															
<table><tr><td>A</td><td>GENNAIO 2008</td><td>PRIMA EMISSIONE</td><td>PAULIACCI</td><td>PAONI</td><td>BRAGETTA</td><td>BONADES</td></tr><tr><td>Rev</td><td>Data</td><td>Motivazione</td><td>Redatto</td><td>Verificato</td><td>Approvato</td><td>Autorizzato</td></tr></table>		A	GENNAIO 2008	PRIMA EMISSIONE	PAULIACCI	PAONI	BRAGETTA	BONADES	Rev	Data	Motivazione	Redatto	Verificato	Approvato	Autorizzato
A	GENNAIO 2008	PRIMA EMISSIONE	PAULIACCI	PAONI	BRAGETTA	BONADES									
Rev	Data	Motivazione	Redatto	Verificato	Approvato	Autorizzato									
RESPONSABILE DEL PROCEDIMENTO Ing. Gianfranco Del Gaudio															
Questo documento e' di nostra proprieta' esclusiva. E' proibita la riproduzione anche parziale e la cessione a terzi senza la nostra autorizzazione															