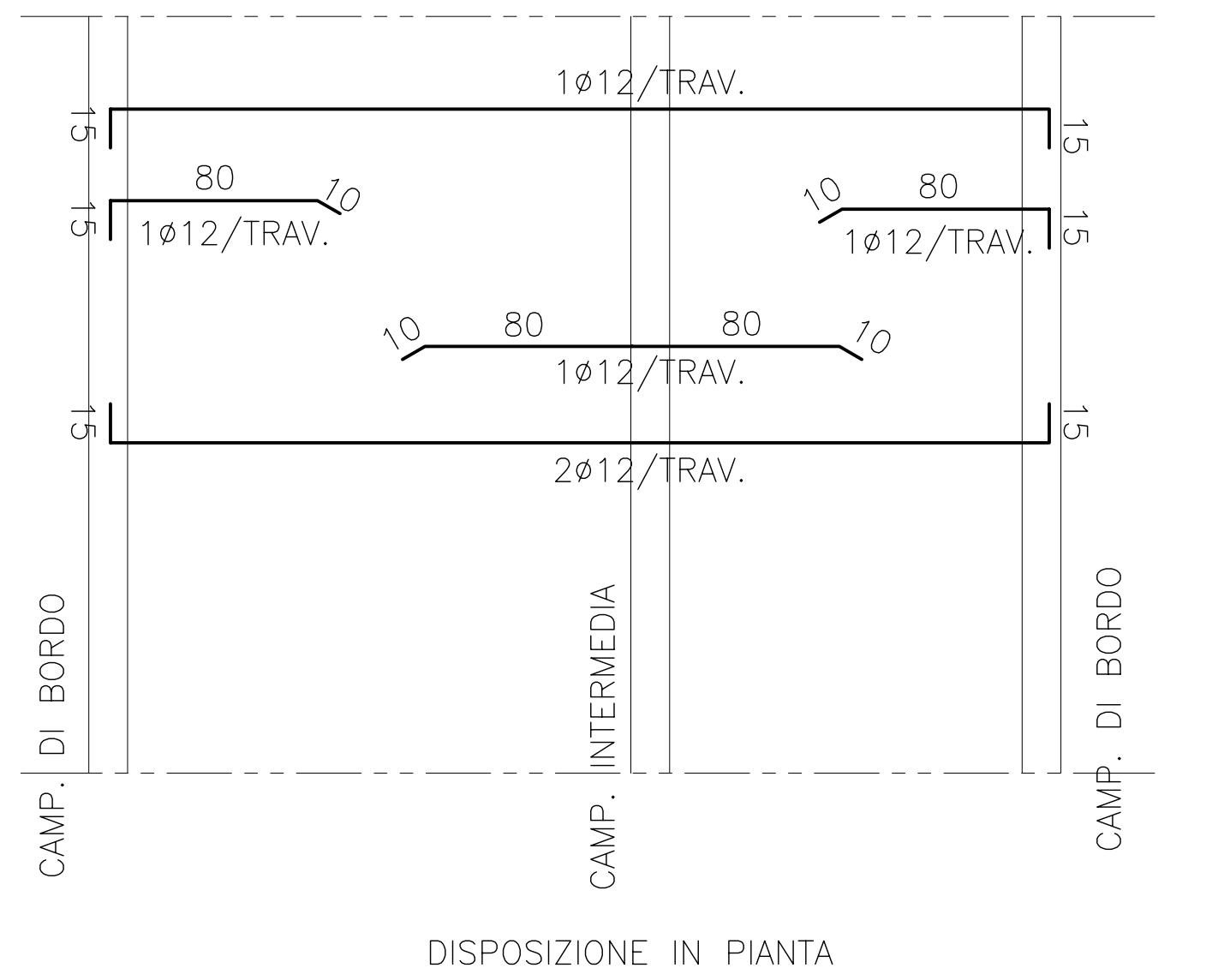
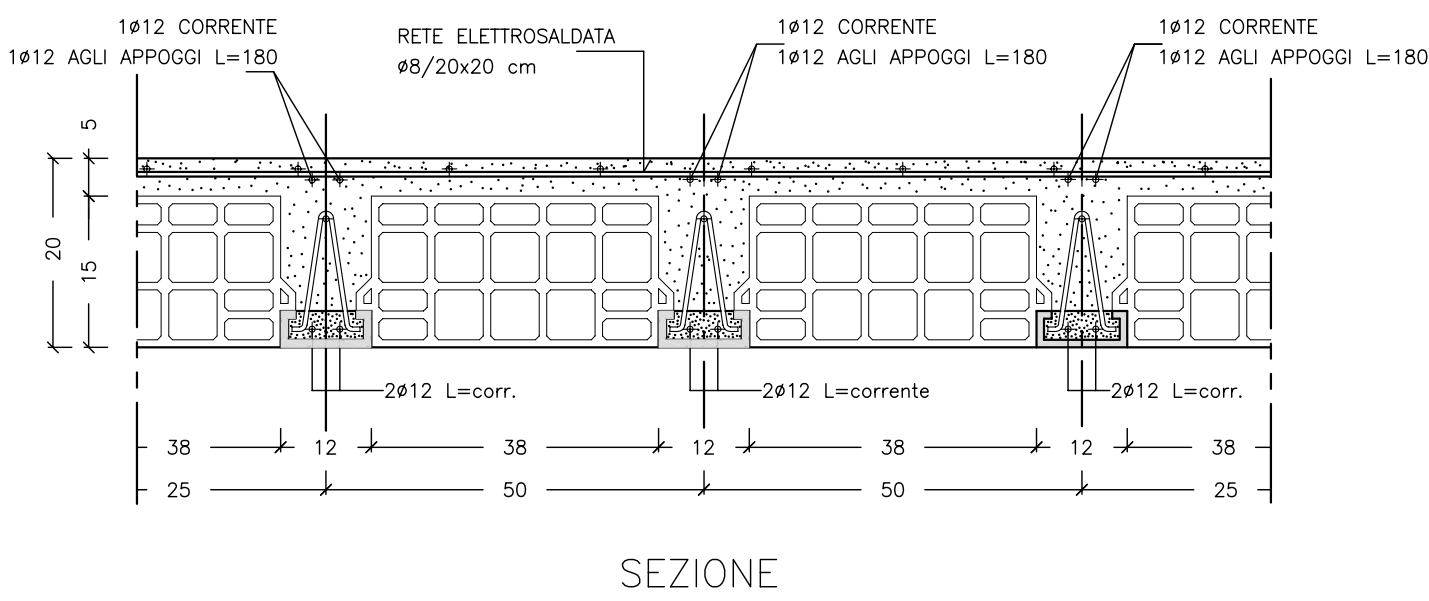
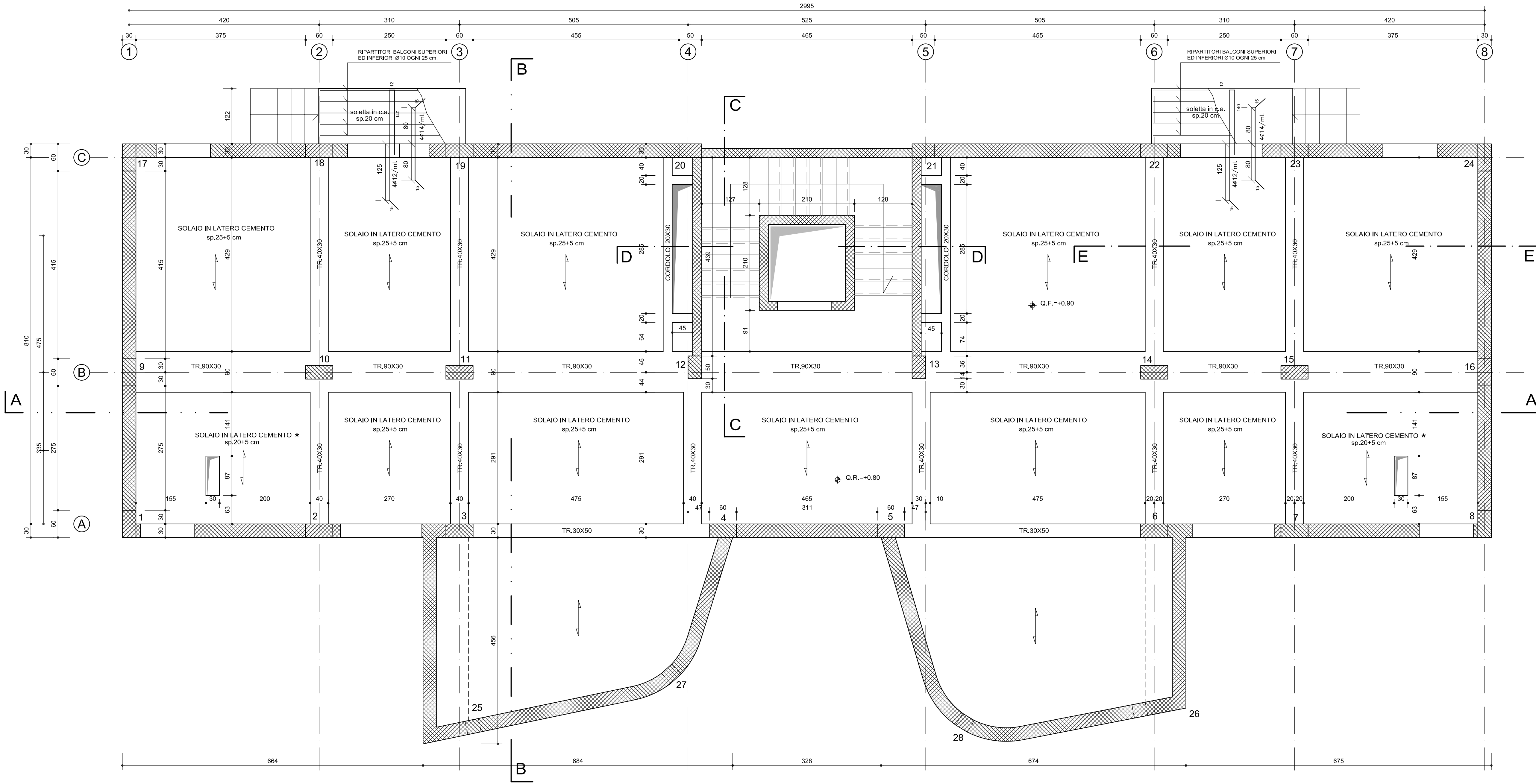


ARMATURA TIPOLOGICA SOLAIO IN LATERO-CEMENTO H=25+5

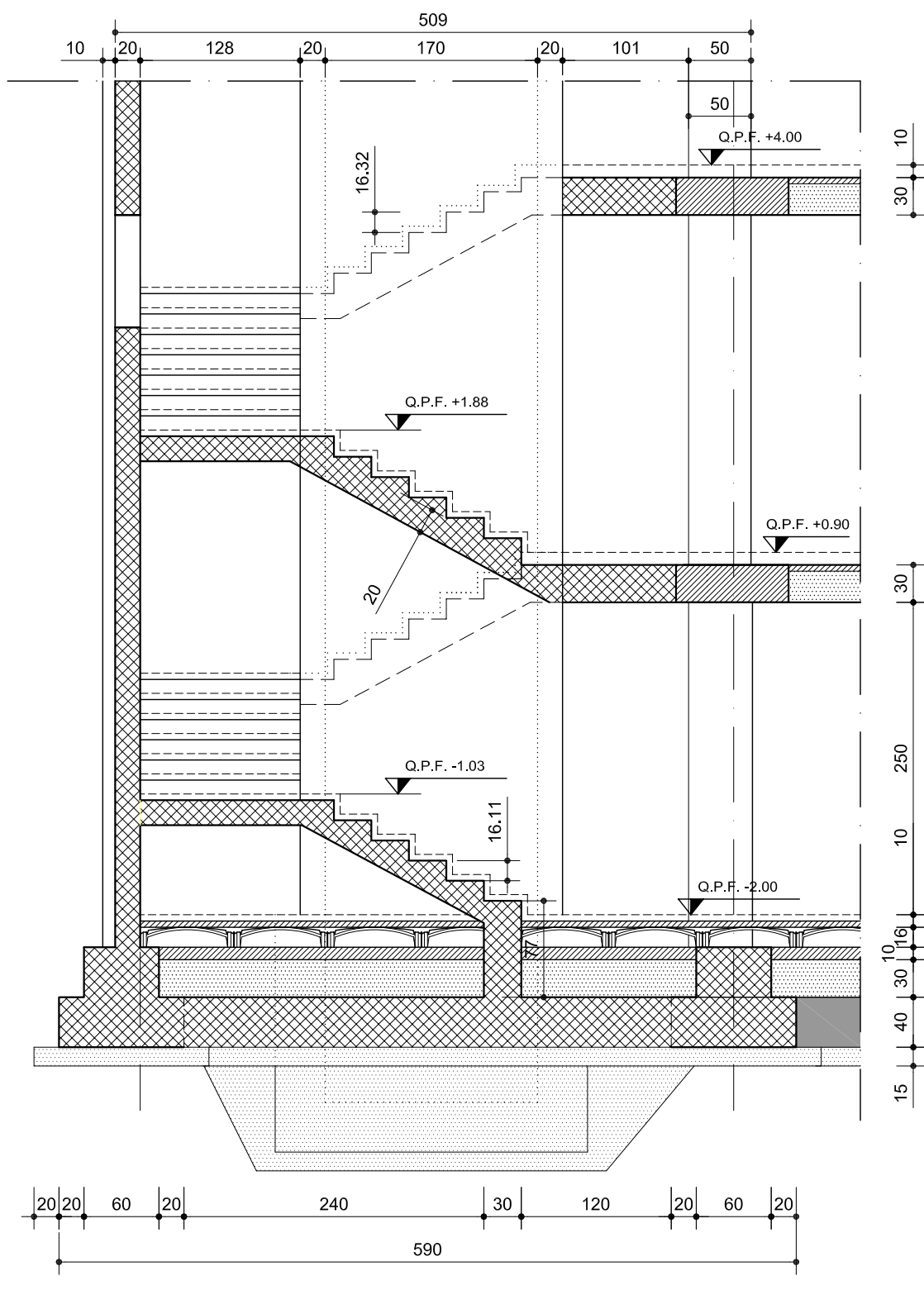


ARMATURA TIPOLOGICA SOLAIO IN LATERO-CEMENTO H=20+5

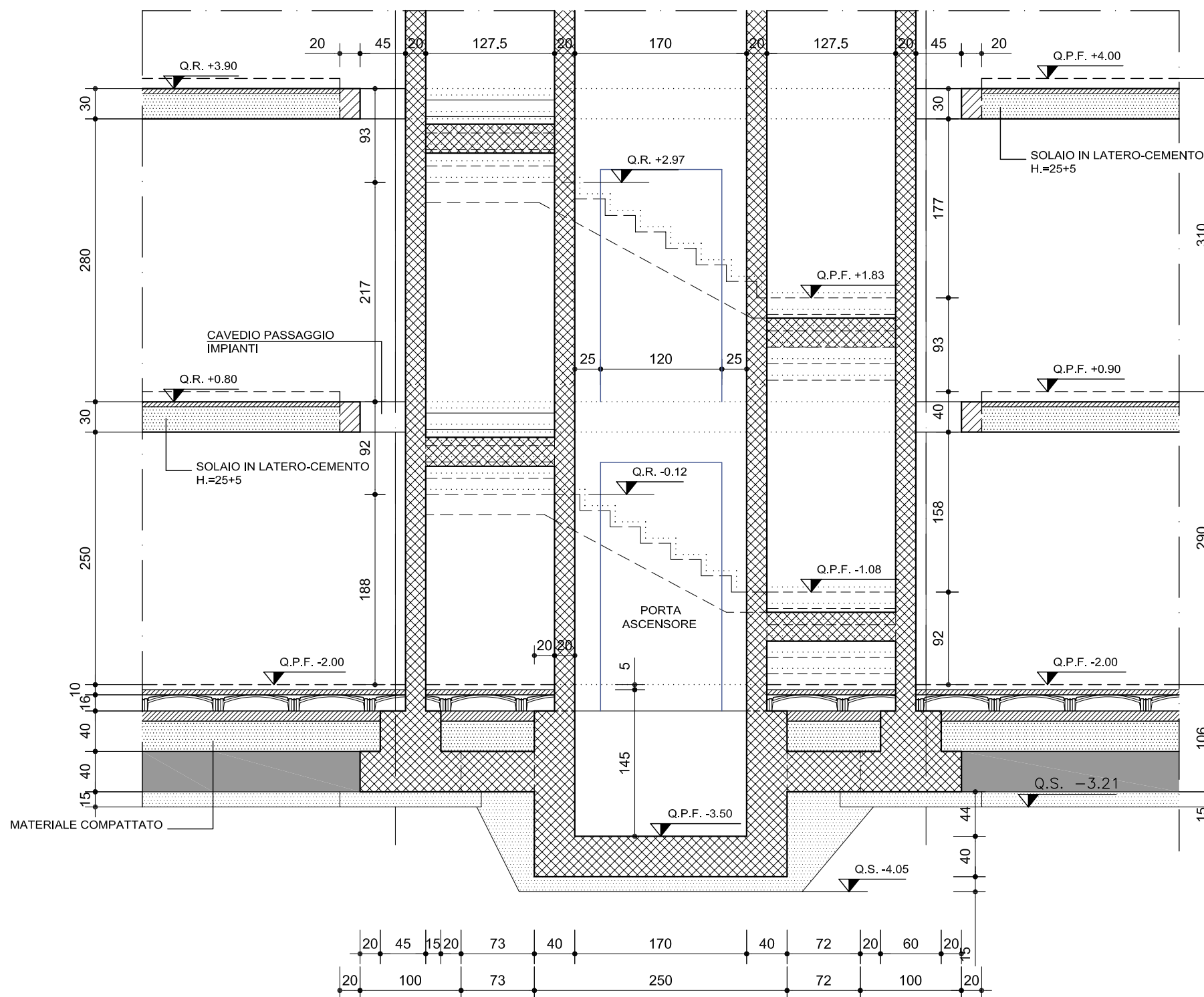
(\*) - Campi di solaio ribassati per passaggio impianti



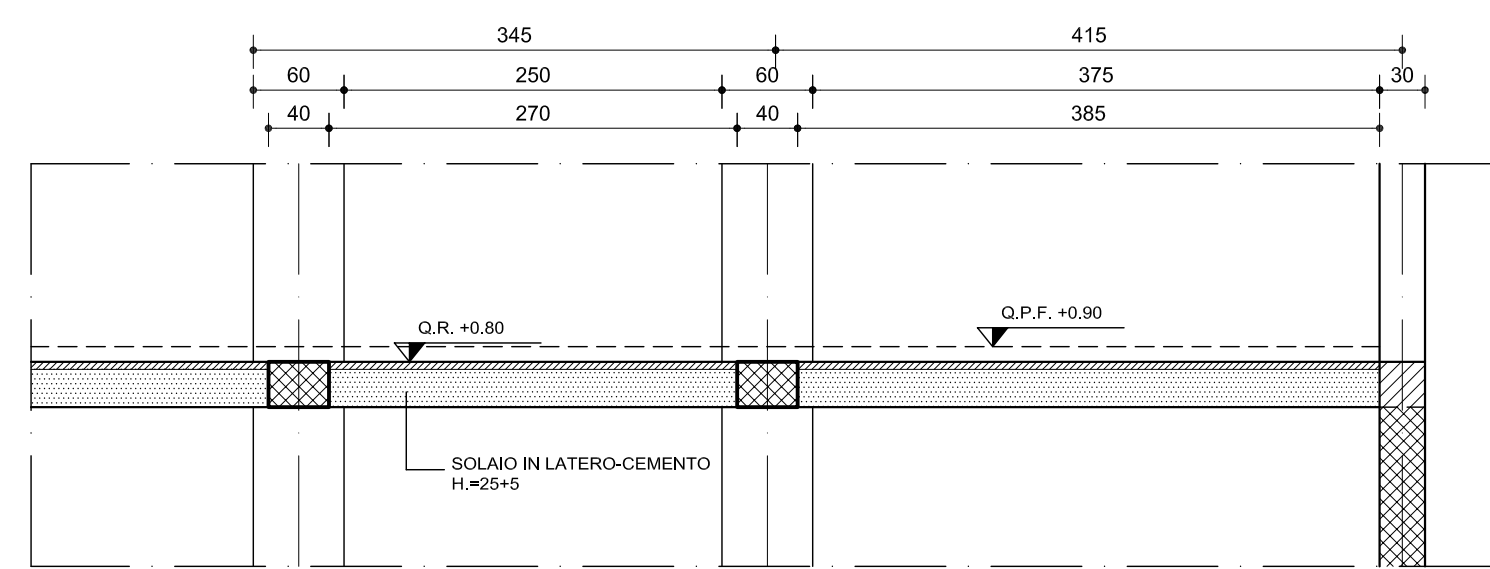
Carpenteria Piano Rialzato (+0,80m)



SEZIONE C-C



SEZIONE D-D



SEZIONE E-E

## CARATTERISTICHE MATERIALI

### CALCESTRUZZO FONDAZIONI E ELEVAZIONI (TRAVI, SETTI E SOLETTE)– RCK250

- DIMENSIONE MASSIMA DELL'AGGREGATO D<sub>max</sub>= 25 mm
- RAPPORTO ACQUA/CEMENTO MASSIMO 0,60 DA MISURARSI CON PRELIEVI EFFETTUATI IMMEDIATAMENTE PRIMA DEL GETTO
- CEMENTO TIPO II-III-IV, UNI 197-1 CLASSE 42,5 – DOSAGGIO MINIMO 280 kg/mc
- CONSISTENZA S3
- CLASSE DI ESPOSIZIONE FONDAZIONI AMB. XC1
- COPRIFERRO MINIMO IN FONDAZIONE 40 mm
- CLASSE DI ESPOSIZIONE ELEVAZIONI AMB. XC2
- COPRIFERRO MINIMO ELEVAZIONE 30 mm

### CALCESTRUZZO ELEVAZIONI (PILASTRI)– RCK300

- DIMENSIONE MASSIMA DELL'AGGREGATO D<sub>max</sub>= 25 mm
- RAPPORTO ACQUA/CEMENTO MASSIMO 0,55 DA MISURARSI CON PRELIEVI EFFETTUATI IMMEDIATAMENTE PRIMA DEL GETTO
- CEMENTO TIPO II-III-IV, UNI 197-1 CLASSE 42,5 – DOSAGGIO MINIMO 300 kg/mc
- CONSISTENZA S3
- CLASSE DI ESPOSIZIONE ELEVAZIONI AMB. XC2
- COPRIFERRO MINIMO ELEVAZIONE 30 mm

### ACCIAIO PER ARMATURE – FeB 44k

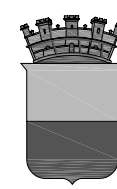
TRAFILATO IN BARRE TONDE 5 <= Ø <= 26 AD ADERENZA MIGLIORATA (CONFORME D.M. 09.01.1996 E UNI-EN-10002)

- TENSIONE CARATTERISTICA DI SNERVAMENTO F<sub>yk</sub> >4300 DaN/cm<sup>2</sup>
- TENSIONE CARATTERISTICA DI ROTTURA F<sub>tk</sub> > 5400 DaN/cm<sup>2</sup>
- ALLUNGAMENTO A5 >12%

### ACCIAIO PER CARPENTERIE METALLICHE

ACCIAIO Fe510 B CONFORME UNI EN 10025 (PROFILI TIPO IPE-HEA-HEB-TUBOLARI-SALDATI)

- CARICO A ROTTURA f<sub>tk</sub> > 5100 daN/cm<sup>2</sup>
- CARICO DI SNERVAMENTO f<sub>y</sub>>3550 daN/cm<sup>2</sup>
- MODULO ELASTICO E=2100000 daN/cm<sup>2</sup>
- BULLONI CON VITI CLASSE 8,8 DADO Ø5
- SALDATURE A CORDONE D'ANGOLO DIMENSIONE 0,7 SPESSORE MINIMO (DOVE NON SPECIFICATAMENTE INDICATO) SECONDO UNI5132 E CNR10011/88
- TRATTAMENTO SUPERFICIALE COME DA SPECIFICHE



## COMUNE DI NAPOLI

Direzione Centrale VI

APPALTO INTEGRATO CONCERNENTE LA PROGETTAZIONE ESECUTIVA E L'ESECUZIONE DEI LAVORI DI EDILIZIA SOSTITUTIVA PER LA DEMOLIZIONE/COSTRUZIONE DI N.126 ALLOGGI REALIZZATI CON I FONDI DELLA L.219/81 E 25/80 IN PREFABBRICAZIONE PESANTE IN VIA CUPA SPINELLI CHIAIANO - NAPOLI

### PROGETTO ESECUTIVO



PROGETTAZIONE ARCHITETTONICA  
PROGETTAZIONE IMPIANTISTICA  
ING. G. LA REGINA  
ARCH. V. BAZZARINI  
ARCH. V. ANDREANI  
ARCH. M. DE MARTINO  
ARCH. C. PERSICO  
ARCH. A. PARRINELLI



PROGETTAZIONE STRUTTURALE  
ING. D. BONADIES  
ING. M. RIANELLI  
ING. L. BRUNETTA  
ING. E. COLUZZI  
ING. M. BRUSCHINI  
ING. G. PAONI  
ING. L. SPINICZI  
ING. L. IUVRE  
ING. D. IZZAROLI  
ING. G. VANNE  
ING. V. MASTROICANNI



CONSULENZA ALLA PROGETTAZIONE IMPIANTISTICA  
ING. A. CAUSE  
ING. M. CAUSE  
ING. S. SAVINO  
ING. M. ROBERTO

A	URBANISTICO
B	ARCHITETTONICO
C	RELAZIONI
D	COMPUTIVISTE
E	PIANO DI MANUTENZIONE
F	PIANO DI SICUREZZA
ST	STRUTTURE
IM	IMPIANTI

Tav. n.

ST/DE5-02

OGGETTO:  
EDIFICIO DE5- CARPENTERIA PIANO RIALZATO E PARTICOLARI

Pratica

2807th

Scala

1:50

Identif.

FHDS723A.dwg

A	GENNAIO 2008	PRIMA EMISSIONE	PAGLIACCI	PAONI	BRAGETTA	BONADIES
Rev	Data	Motivazione	Redatto	Verificato	Approvato	Autorizzato

RESPONSABILE DEL PROCEDIMENTO  
Ing. Gianfranco Del Gaudio