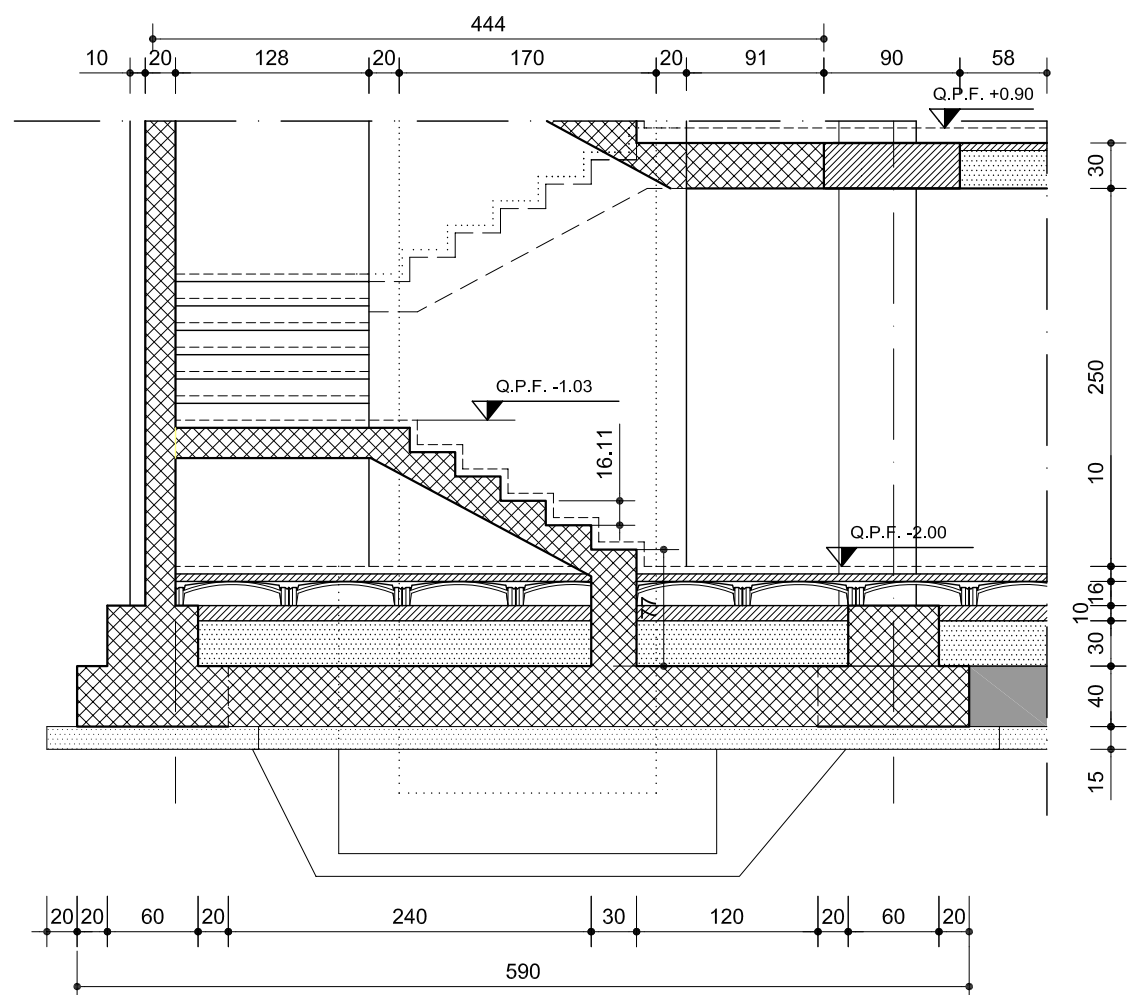
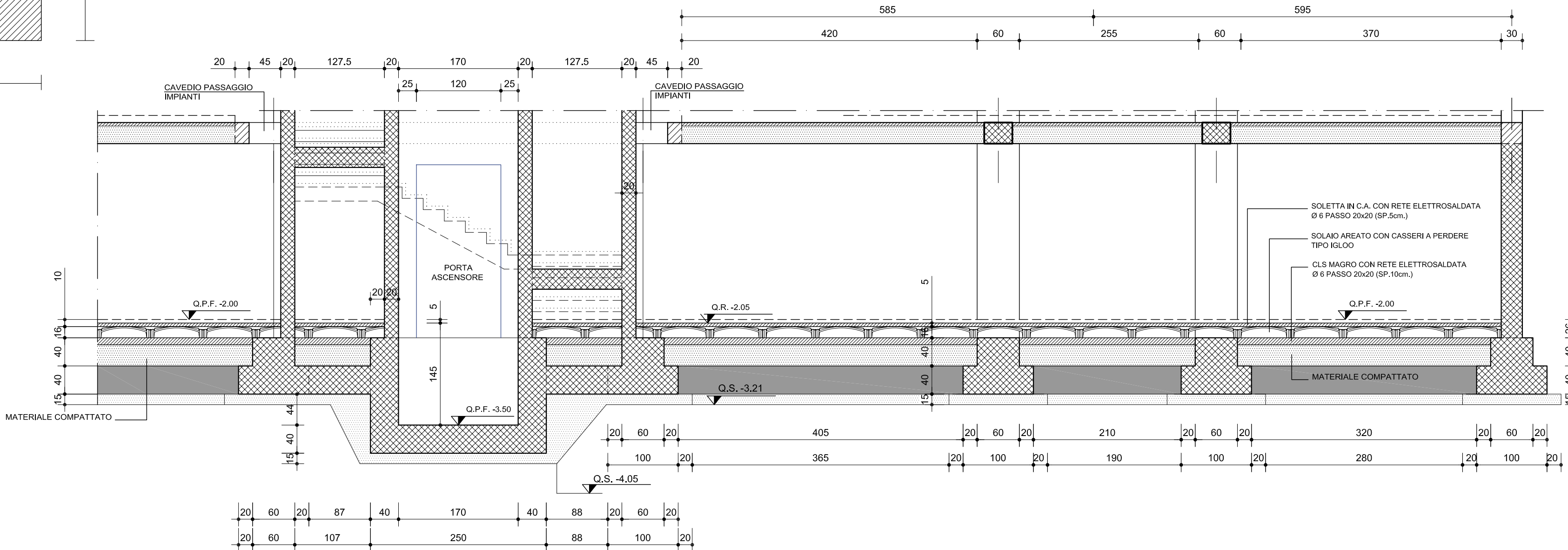


Pianta Fondazioni (-2,00m)



SEZIONE C-C



SEZIONE D-D

CARATTERISTICHE MATERIALI

CALCESTRUZZO FONDAZIONI E ELEVAZIONI (TRAVI, SETTI E SOLETTE)- RCK250

- DIMENSIONE MASSIMA DELL'AGGREGATO $D_{max} = 25$ mm
- RAPPORTO ACQUA/CEMENTO MASSIMO 0.60 DA MISURARSI CON PRELIEVI EFFETTUATI IMMEDIATAMENTE PRIMA DEL GETTO
- CEMENTO TIPO II-III-IV, UNI 197-1 CLASSE 42.5 - DOSAGGIO MINIMO 280 kg/mc
- CONSISTENZA S3
- CLASSE DI ESPOSIZIONE FONDAZIONI AMB. XC1
- COPRIFERRO MINIMO IN FONDAZIONE 40 mm
- CLASSE DI ESPOSIZIONE ELEVAZIONI AMB. XC2
- COPRIFERRO MINIMO ELEVAZIONE 30 mm

CALCESTRUZZO ELEVAZIONI (PILASTRI)- RCK300

- DIMENSIONE MASSIMA DELL'AGGREGATO $D_{max} = 25$ mm
- RAPPORTO ACQUA/CEMENTO MASSIMO 0.55 DA MISURARSI CON PRELIEVI EFFETTUATI IMMEDIATAMENTE PRIMA DEL GETTO
- CEMENTO TIPO II-III-IV, UNI 197-1 CLASSE 42.5 - DOSAGGIO MINIMO 300 kg/mc
- CONSISTENZA S3
- CLASSE DI ESPOSIZIONE ELEVAZIONI AMB. XC2
- COPRIFERRO MINIMO ELEVAZIONE 30 mm

ACCIAIO PER ARMATURE - FeB 44k

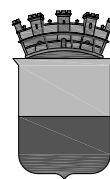
TRAFILATO IN BARRE TONDE $5 \leq \phi \leq 26$ AD ADERENZA MIGLIORATA (CONFORME D.M. 09.01.1996 E UNI-EN-10002)

- TENSIONE CARATTERISTICA DI SNERVAMENTO $F_y > 4300$ DaN/cm²
- TENSIONE CARATTERISTICA DI ROTTURA $F_t > 5400$ DaN/cm²
- ALLUNGAMENTO $A_5 > 12\%$

ACCIAIO PER CARPENTERIE METALLICHE

ACCIAIO Fe510 B CONFORME UNI EN 10025 (PROFILI TIPO IPE-HEA-HEB-TUBOLARI-SALDATI)

- CARICO A ROTTURA $f_t > 5100$ daN/cm²
- CARICO DI SNERVAMENTO $f_y > 3550$ daN/cm²
- MODULO ELASTICO $E = 2100000$ daN/cm²
- BULLONI CON VITI CLASSE 8.8 DADO 6S
- SALDATURE A CORDONE D'ANGOLO DIMENSIONE 0.7 SPESSORE MINIMO (DOVE NON SPECIFICATAMENTE INDICATO) SECONDO UNI5132 E CN10011/88
- TRATTAMENTO SUPERFICIALE COME DA SPECIFICHE



COMUNE DI NAPOLI

Direzione Centrale VI

APPALTO INTEGRATO CONCERNENTE LA PROGETTAZIONE ESECUTIVA E L'ESECUZIONE DEI LAVORI DI EDILIZIA SOSTITUTIVA PER LA DEMOLIZIONE/COSTRUZIONE DI N.126 ALLOGGI REALIZZATI CON I FONDI DELLA L.219/81 E 25/80 IN PREFABBRICAZIONE PESANTE IN VIA CUPA SPINELLI CHIAIANO - NAPOLI

PROGETTO ESECUTIVO



PROGETTAZIONE ARCHITETTONICA
PROGETTAZIONE URBANISTICA
PROGETTAZIONE IMPIANTISTICA
ING. G. LA REGINA
ARCH. V. BAZZARINI
ARCH. M. DI MARTINO
ARCH. C. PERSICO
ARCH. A. PADRICELLI



PROGETTAZIONE STRUTTURALE
ING. D. BONADIES
ING. M. RASINELLI
ING. L. BRAGETTA
ING. E. COLUZZI
ING. L. GIARAPICA
ING. G. PAONI
ING. M. BRUSCHINI
ING. L. SPINOLZI
ING. L. IOVINI
ING. D. AZZAROLI
ING. G. VANNI
ING. V. MASTROIANI



CONSULENZA ALLA PROGETTAZIONE IMPIANTISTICA
ING. A. CALISE
ING. M. CALISE
ING. S. SAVINO
ING. M. RUBERTO

A	URBANISTICO
B	ARCHITETTONICO
C	RELAZIONI
D	COMPUTISTIME
E	PIANO DI MANUTENZIONE
F	PIANO DI SICUREZZA
ST	STRUTTURE
IM	IMPIANTI

Tav. n.

ST/DE5-01

OGGETTO:		Pratica	Identif.
EDIFICIO DE5 - PIANTE DELLE FONDAZIONI E PARTICOLARI		2807fh	FHDS722B.dwg
		Scala	
		1:50	

Rev	Data	Motivazione	Redatto	Verificato	Approvato	Autorizzato
A	AGOSTO 2008	REVISIONE	PAGLIACCI	PAONI	BRAGETTA	BONADIES
A	GENNAIO 2008	PRIMA EMISSIONE	PAGLIACCI	PAONI	BRAGETTA	BONADIES

RESPONSABILE DEL PROCEDIMENTO

Ing. Gianfranco Del Gaudio