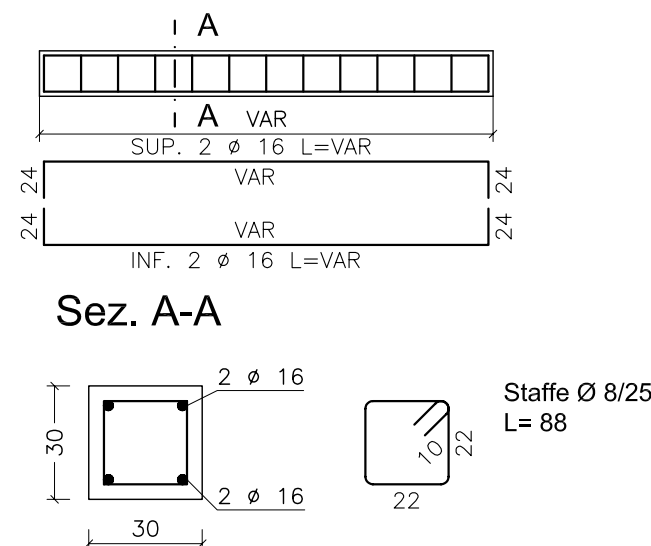
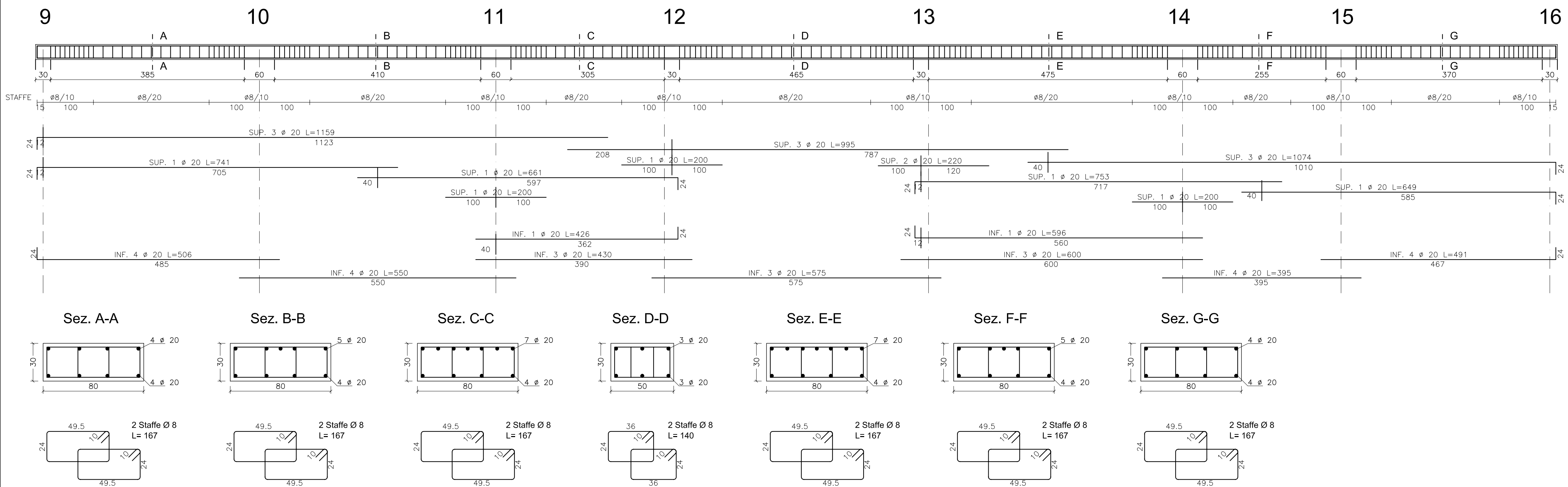


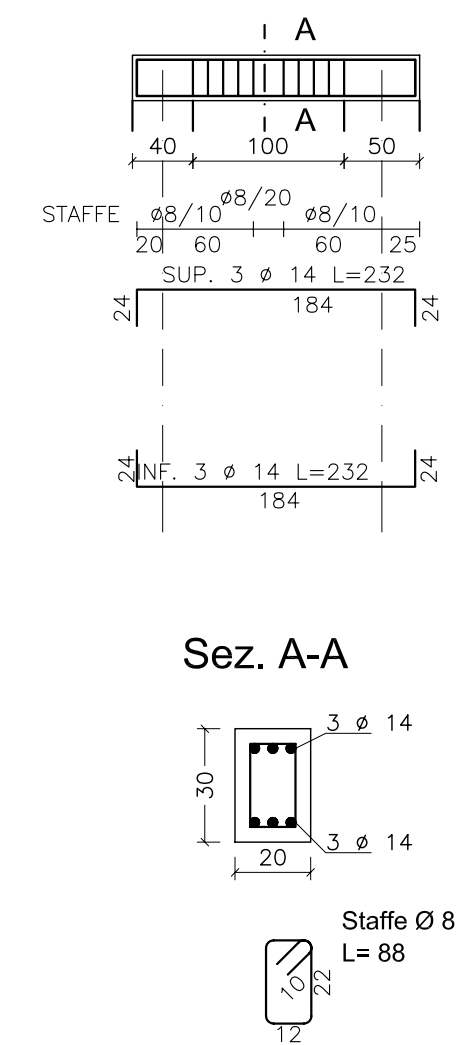
Armatura cordolo
zona bowindow (tipica)



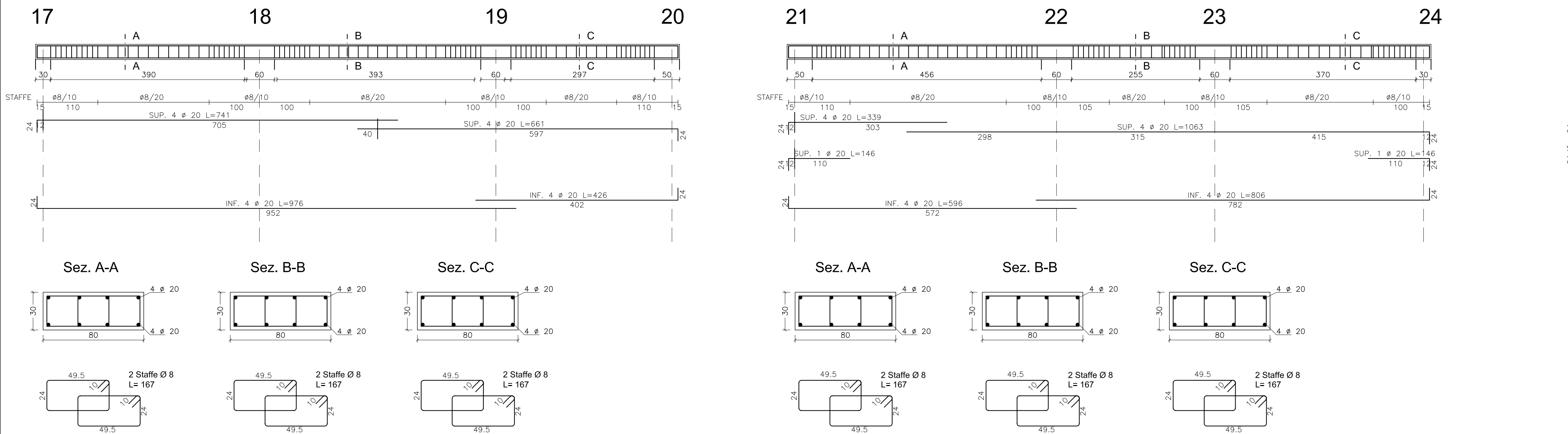
Trave 9-10-11-12-13-14-15-16



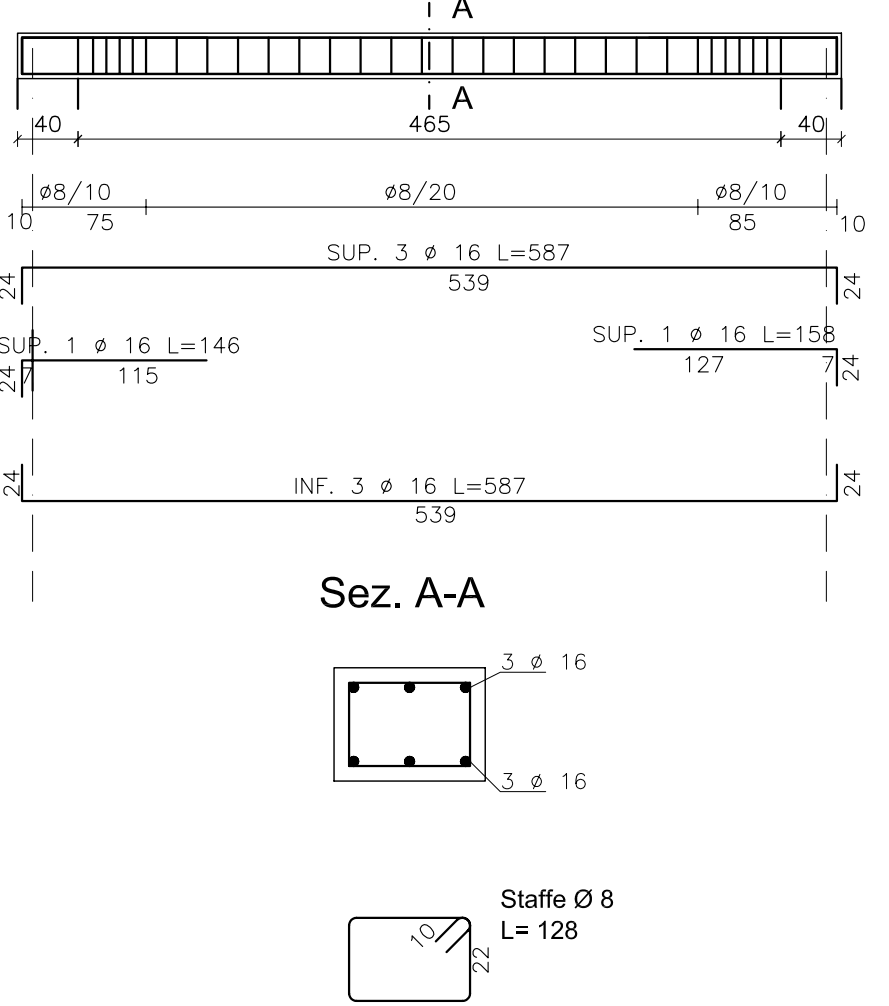
Trave 20X30



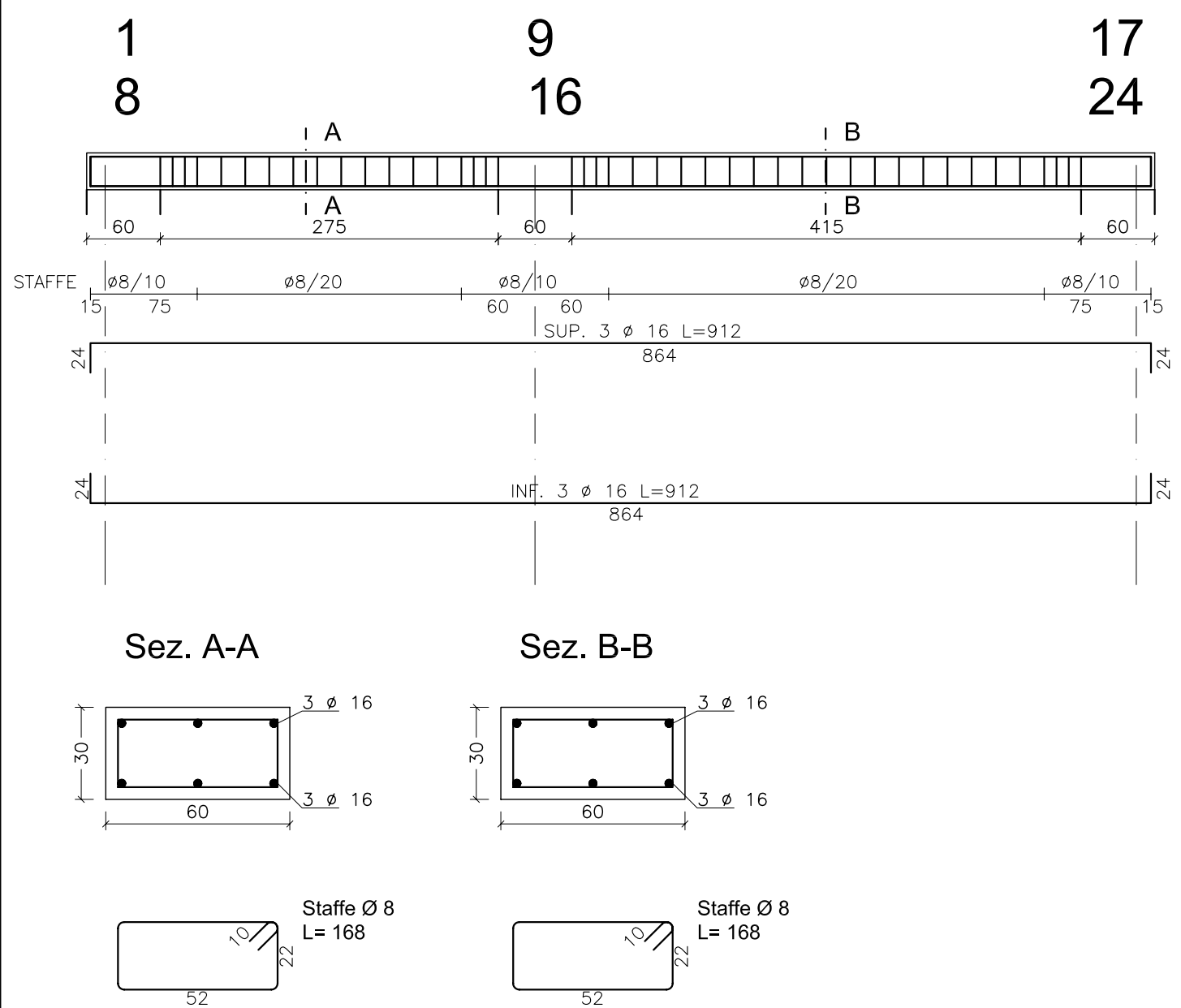
Trave 21-22-23-24



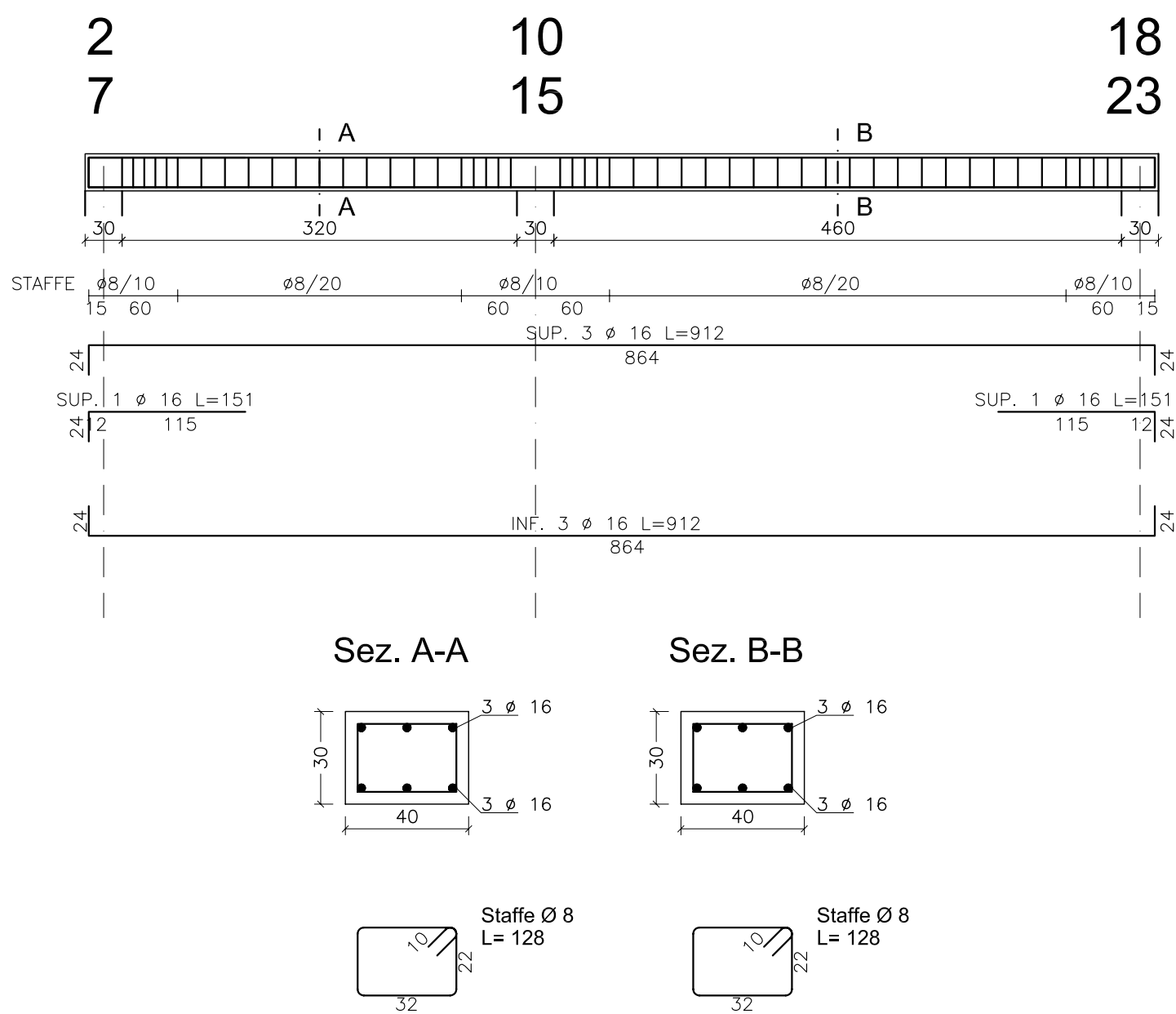
Trave 40X30



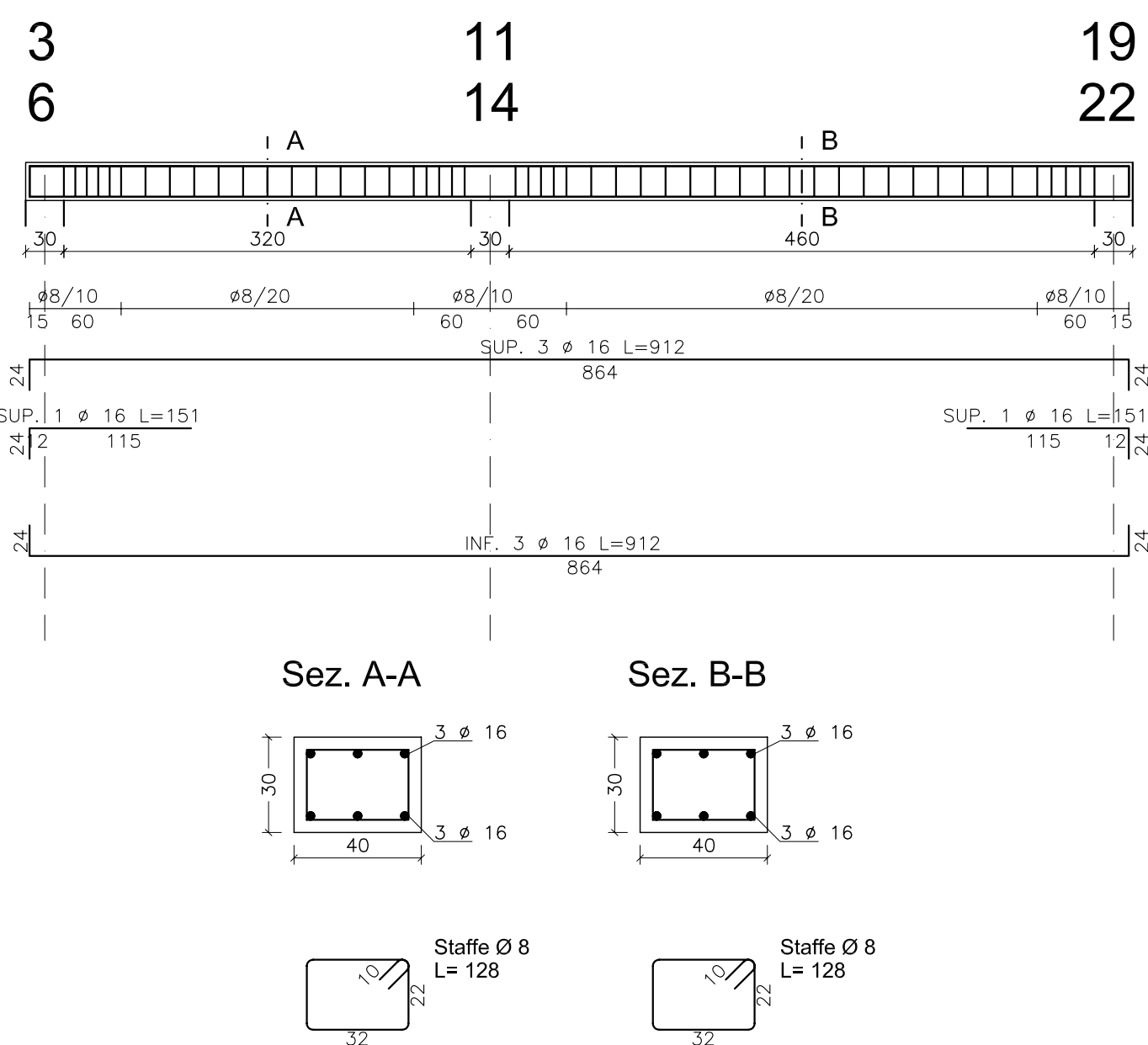
Trave 1-9-17 / 8-16-24



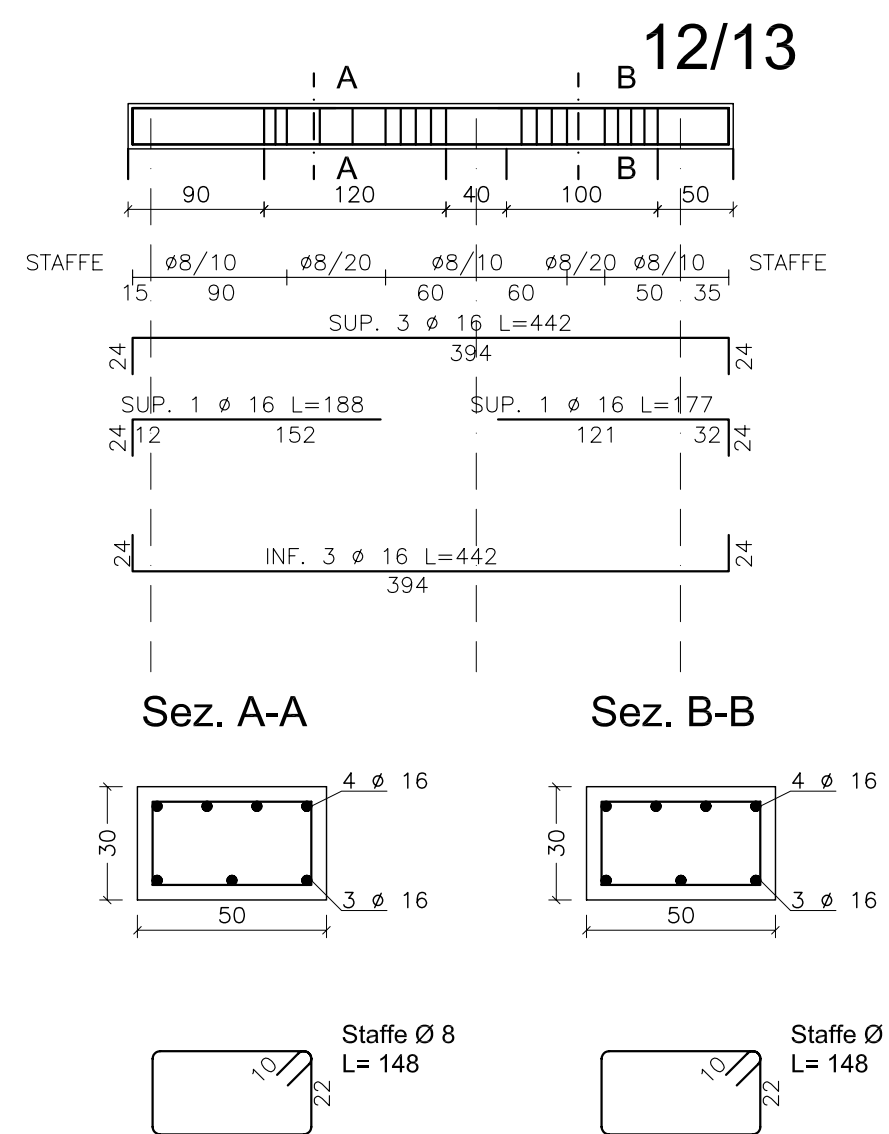
Trave 2-10-18 / 7-15-23



Trave 3-11-19 / 6-14-22



Trave 12/13



CARATTERISTICHE MATERIALI

CALCESTRUZZO FONDAZIONI E ELEVAZIONI (TRAVI, SETTI E SOLETTE)– RCK250
– DIMENSIONE MASSIMA DELL'AGGREGATO Dmax= 25 mm – RAPPORTO ACQUA/CEMENTO MASSIMO 0.60 DA MISURARSI CON PRELEVI EFFETTUATI IMMEDIATAMENTE PRIMA DEL GETTO – CEMENTO TIPO II–III–IV, UNI 197–1 CLASSE 42.5 – DOSAGGIO MINIMO 280 kg/mc – CONSISTENZA S3 – CLASSE DI ESPOSIZIONE FONDAZIONI AMB. XC1 – COPRIFERRO MINIMO IN FONDAZIONE 40 mm – CLASSE DI ESPOSIZIONE ELEVAZIONI AMB. XC2 – COPRIFERRO MINIMO ELEVAZIONE 30 mm
CALCESTRUZZO ELEVAZIONI (PILASTRI)– RCK300
– DIMENSIONE MASSIMA DELL'AGGREGATO Dmax= 25 mm – RAPPORTO ACQUA/CEMENTO MASSIMO 0.55 DA MISURARSI CON PRELEVI EFFETTUATI IMMEDIATAMENTE PRIMA DEL GETTO – CEMENTO TIPO II–III–IV, UNI 197–1 CLASSE 42.5 – DOSAGGIO MINIMO 300 kg/mc – CONSISTENZA S3 – CLASSE DI ESPOSIZIONE ELEVAZIONI AMB. XC2 – COPRIFERRO MINIMO ELEVAZIONE 30 mm

ACCIAIO PER ARMATURE – FeB 44k
TRAFILATO IN BARRE TONDE 5 <= ø <= 28 AD ADERENZA MIGLIORATA (CONFORME D.M. 09.01.1996 E UNI–EN–10002) – TENSIONE CARATTERISTICA DI SNERVAMENTO Fyk >4300 DaN/cm ² – TENSIONE CARATTERISTICA DI ROTTURA Ftk > 5400 DaN/cm ² – ALLUNGAMENTO A5 >12%

ACCIAIO PER CARPENTERIE METALLICHE
ACCIAIO Fe510 B CONFORME UNI EN 10025 (PROFILI TIPO IPE–HEA–HEB–TUBOLARI–SALDATI) – CARICO A ROTTURA ftk > 5100 daN/cm ² – CARICO DI SNERVAMENTO fy>3550 daN/cm ² – MODULO ELASTICO E=2100000 daN/cm ² – BULLONI CON VITI CLASSE 8.8 DADO 6S – SALDATURE A CORDONE D'ANGOLO DIMENSIONE 0.7 SPESSORE MINIMO (DOVE NON SPECIFICATAMENTE INDICATO) SECONDO UNI5132 E CNR10011/88 – TRATTAMENTO SUPERFICIALE COME DA SPECIFICHE

COMUNE DI NAPOLI
Direzione Centrale VI

APPALTO INTEGRATO CONCERNENTE LA PROGETTAZIONE ESECUTIVA E L'ESECUZIONE DEI LAVORI DI EDILIZIA SOSTITUTIVA PER LA DEMOLIZIONE/COSTRUZIONE DI N.126 ALLOGGI REALIZZATI CON I FONDI DELLA L.219/81 E 25/80 IN PREFABBRICAZIONE PESANTE IN VIA CUPA SPINELLI CHIAIANO - NAPOLI

PROGETTO ESECUTIVO

ArchiCons s.r.l. PROGETTAZIONE ARCHITETTONICA PROGETTAZIONE IMPIANTISTICA ING. G. LA REGINA ARCH. V. RAZZARINI ARCH. V. ANDREANI ARCH. M. DI MARTINO ARCH. C. PERSICO ARCH. A. PANDICELLI	rpa PROGETTAZIONE STRUTTURALE ING. D. BONADIES ING. M. RASINELLI ING. L. BRAGGETTA ING. E. COLUZZI ING. L. CARAPICCA ING. G. PAONI ING. M. BRUSCHINI ING. L. SPINOLZI ING. L. ROVINE ING. G. ZANUCCI ING. V. MASTROGIANNI ING. G. VIANI	Studio Associato Calise CONSULENZA ALLA PROGETTAZIONE IMPIANTISTICA ING. A. CALISE ING. M. CALISE ING. S. SAVINO ING. M. RUBERTO
OGGETTO: EDIFICIO DE4 - ARMATURA TRAVI PIANO COPERTURA		
Tav. n. ST/DE4-13		
Pratica 2807/fh Identif. FHDS718B.dwg		
Scala 1:50		

Rev	Data	Motivazione	Redatto	Verificato	Approvato	AutORIZZATO
B	AGOSTO 2008	REVISIONE	PAGLIACCI	PAONI	BRAGGETTA	BONADIES
A	GENNAIO 2008	PRIMA EMISSIONE	PAGLIACCI	PAONI	BRAGGETTA	BONADIES

RESPONSABILE DEL PROCEDIMENTO

Questo documento e' di nostra proprieta' esclusiva. E' proibita la riproduzione anche parziale e la cessione a terzi senza la nostra autorizzazione