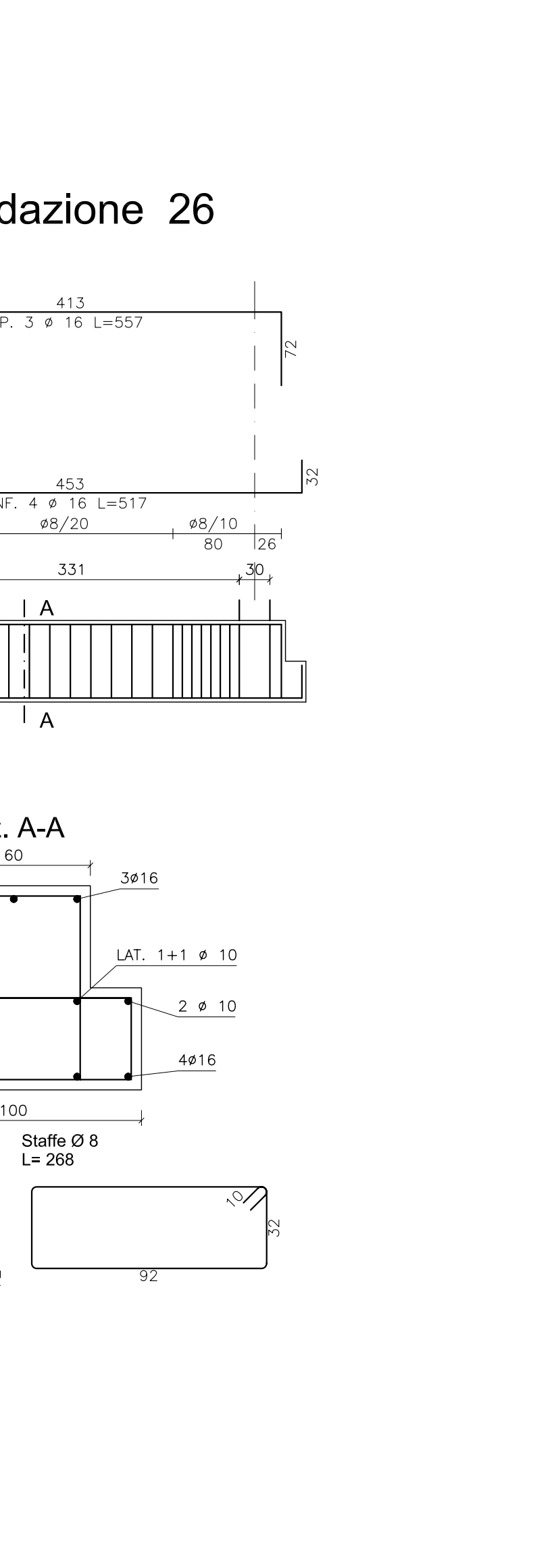
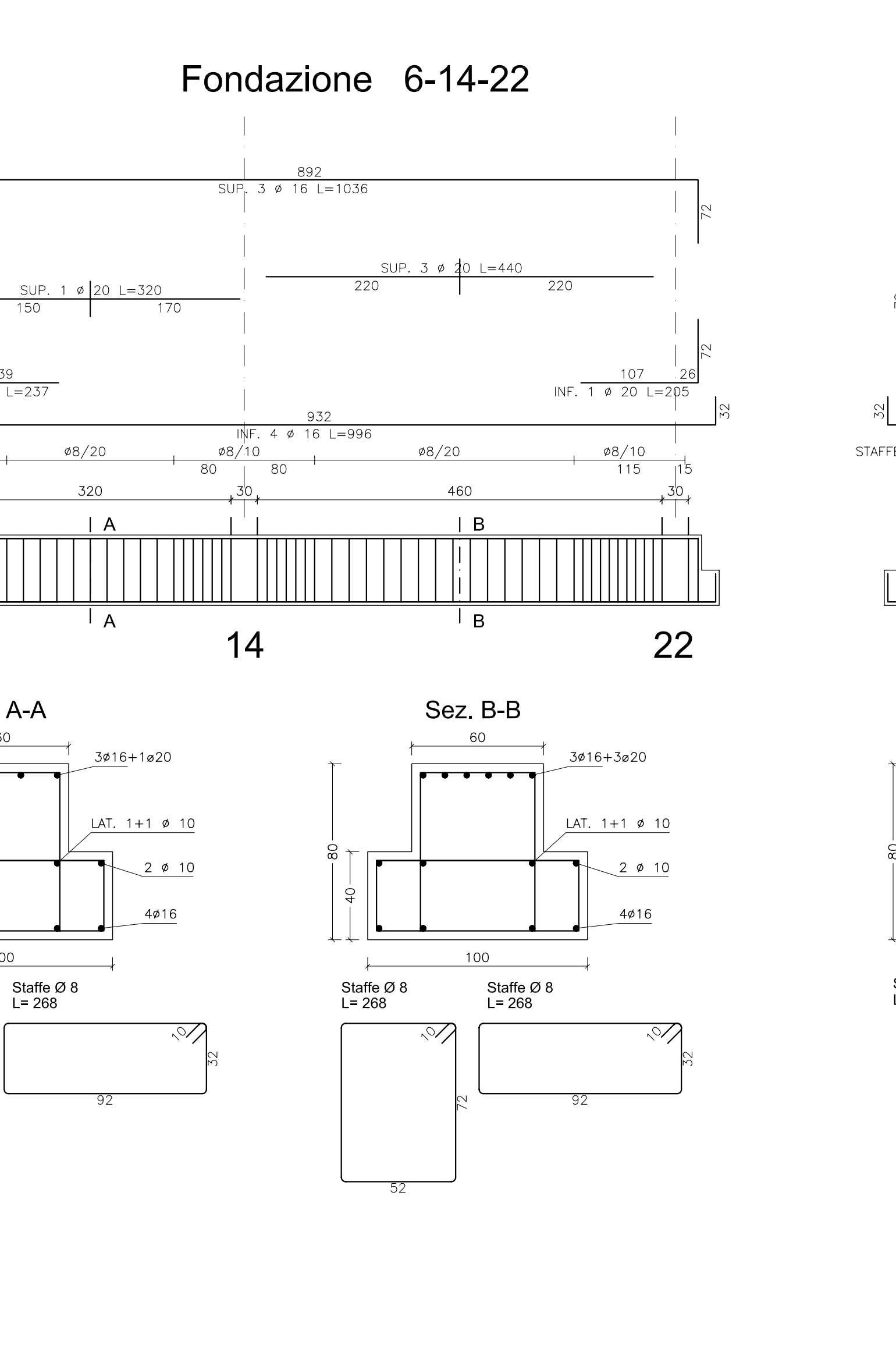
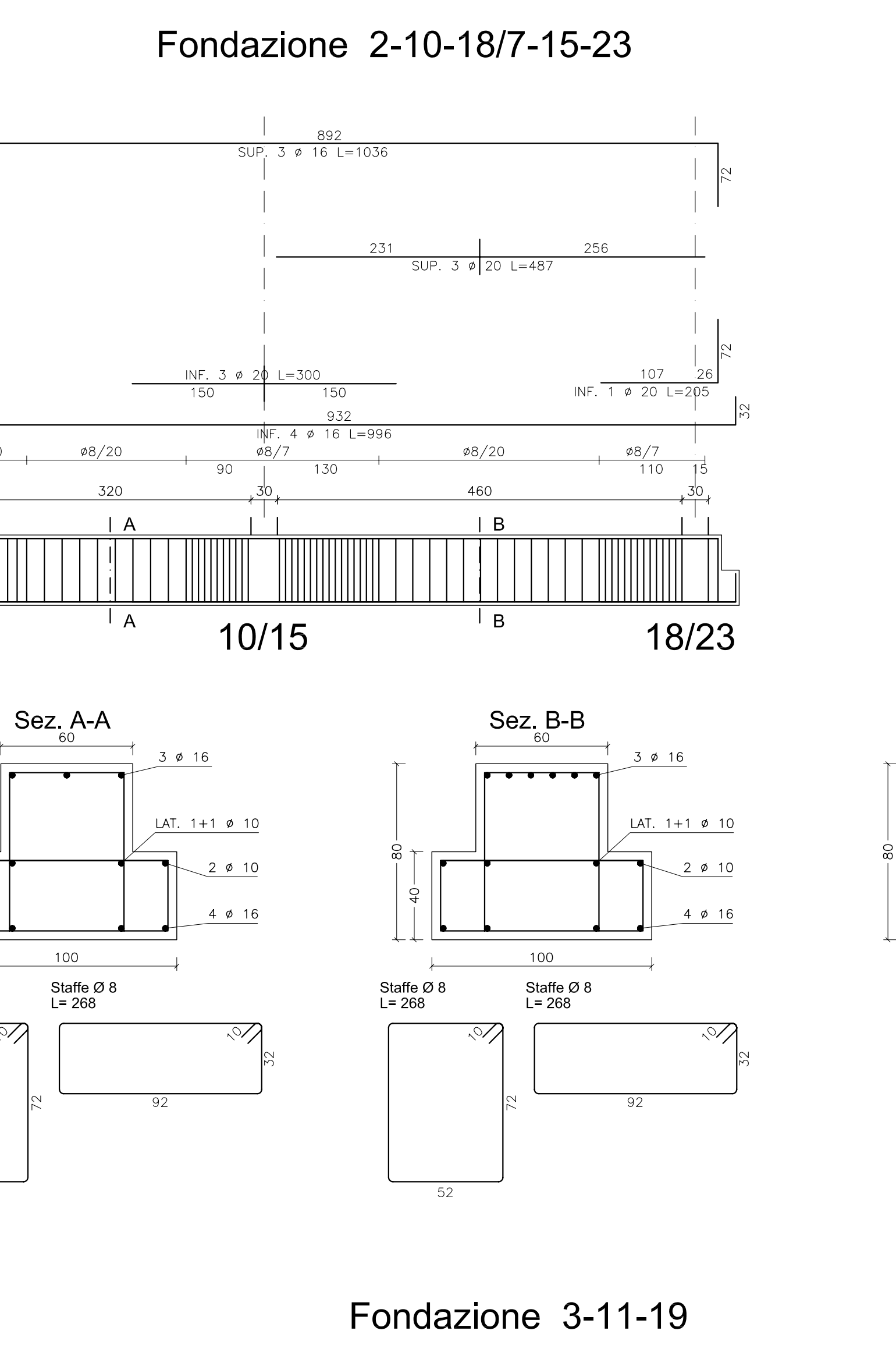
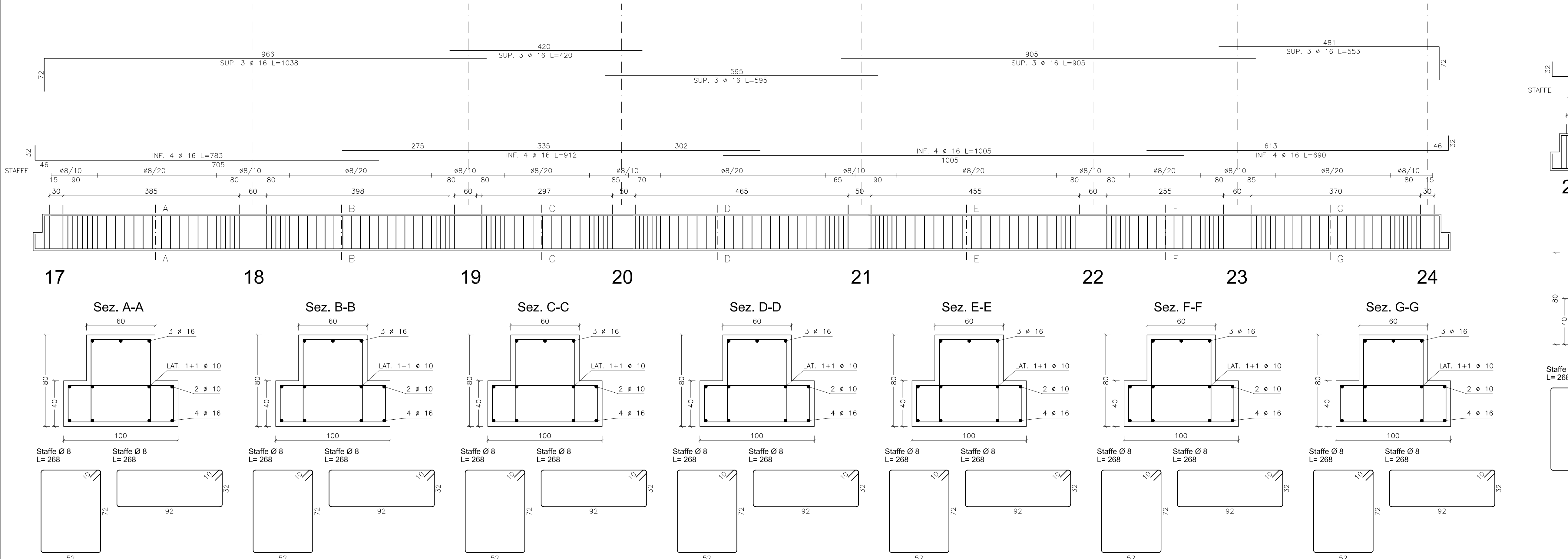
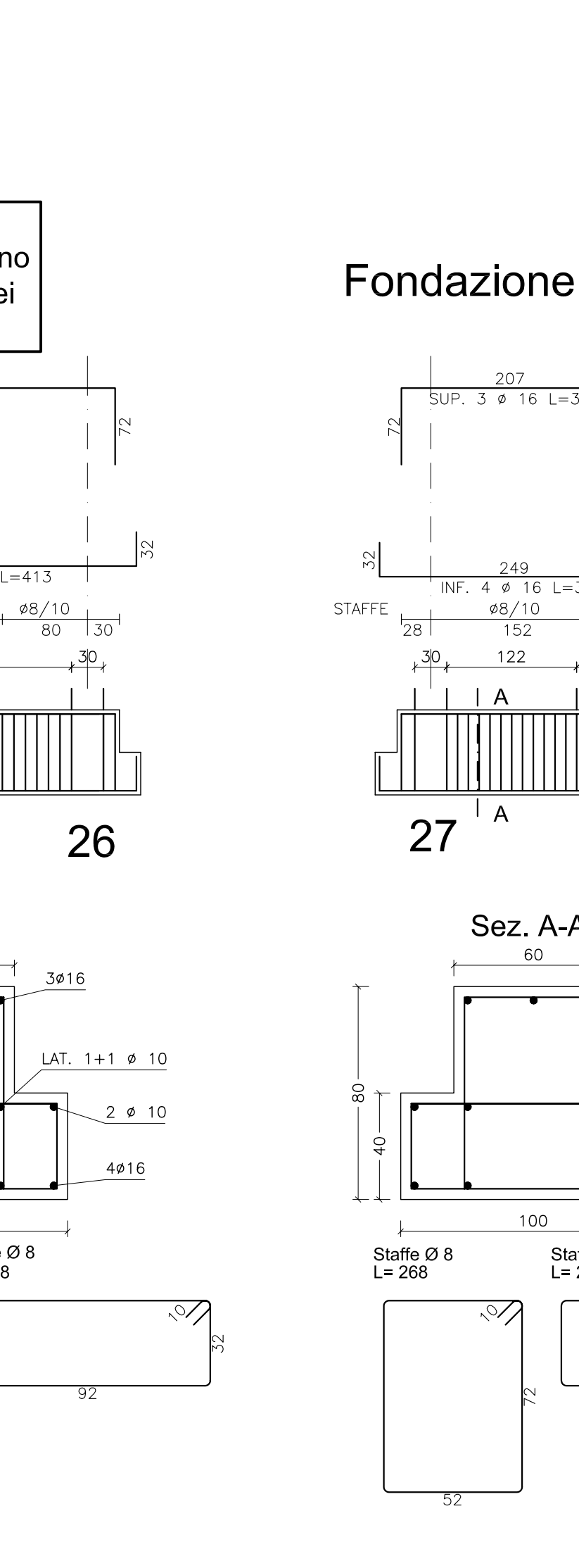
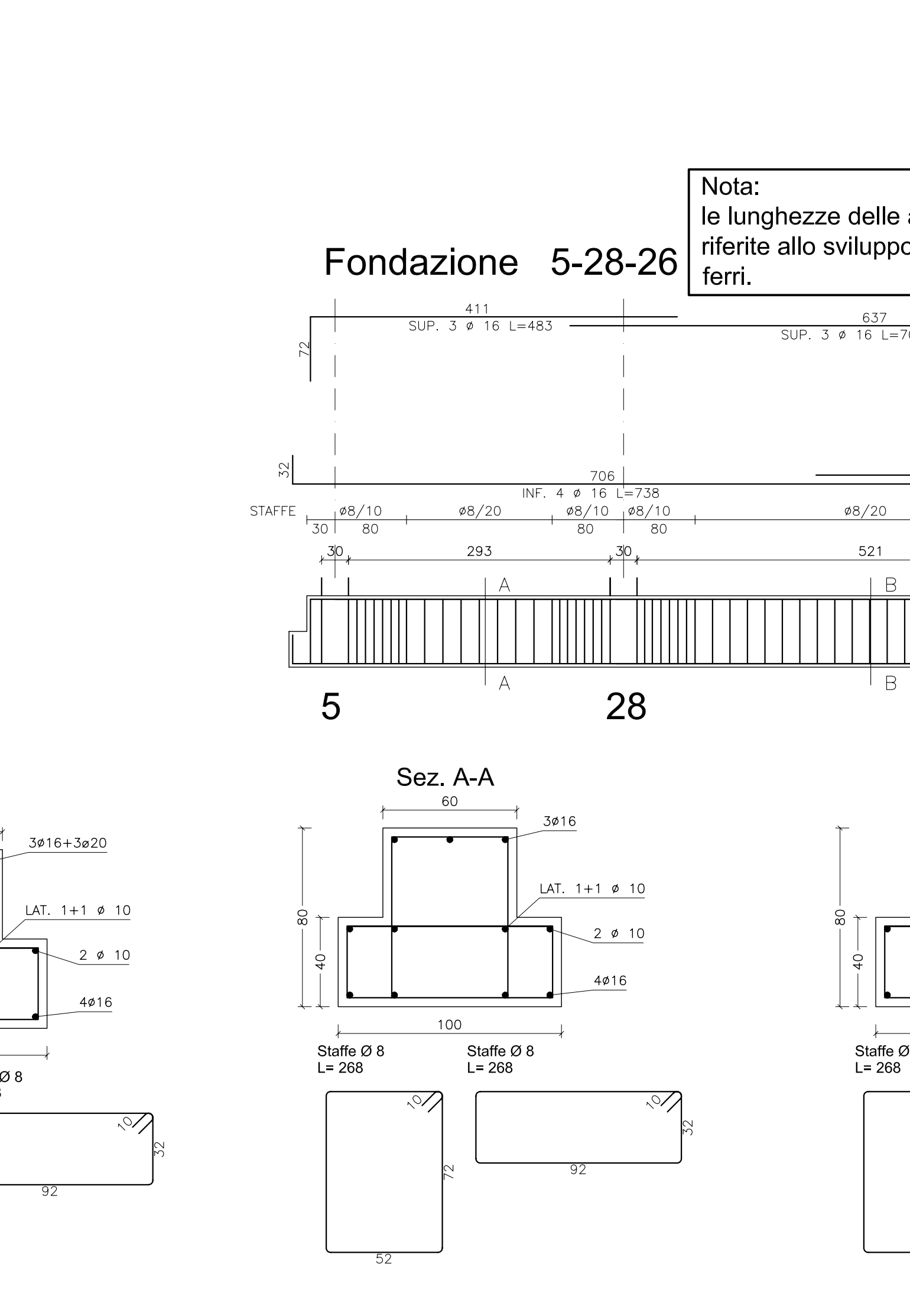
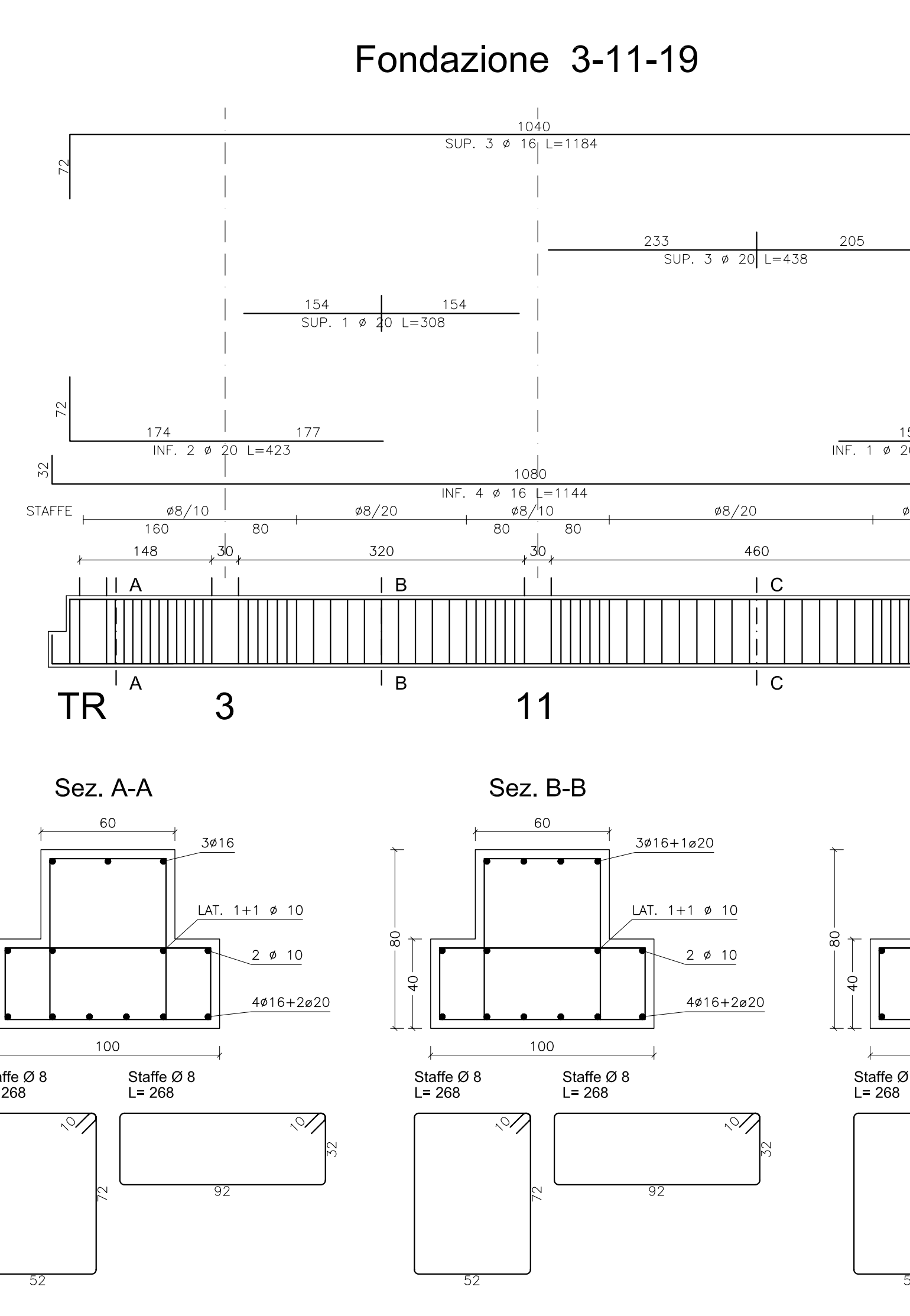
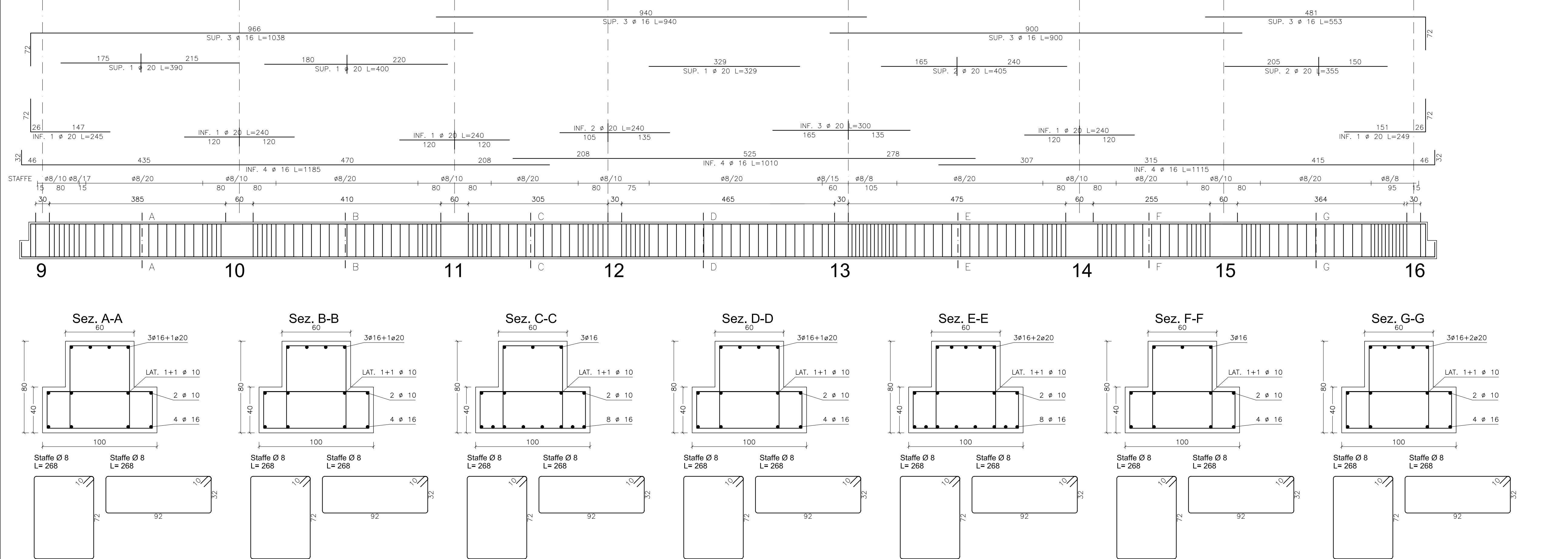


CARATTERISTICHE MATERIALI	
<b>CALCESTRUZZO FONDAZIONI E ELEVAZIONI (TRAVI, SETTI E SOLETTE)– RCK250</b>	
– DIMENSIONE MASSIMA DELL'AGGREGATO D <sub>max</sub> = 25 mm	
– RAPPORTO ACQUA/CEMENTO MASSIMO 0,60 (DA MISURARSI CON PRELEVI EFFETTUATI IMMEDIATAMENTE PRIMA DEL GETTO)	
– CEMENTO TIPO II-III-IV, UNI 197-1 CLASSE 42,5 – DOSAGGIO MINIMO 280 kg/mc	
– CONSISTENZA S3	
– CLASSE DI ESPOSIZIONE FONDAZIONI AMB. XC1	
– COPRIFERRO MINIMO IN FONDAZIONE 40 mm	
– CLASSE DI ESPOSIZIONE ELEVAZIONI AMB. XC2	
– COPRIFERRO MINIMO ELEVAZIONE 30 mm	
<b>CALCESTRUZZO ELEVAZIONI (PIASTRE)– RCK300</b>	
– DIMENSIONE MASSIMA DELL'AGGREGATO D <sub>max</sub> = 25 mm	
– RAPPORTO ACQUA/CEMENTO MASSIMO 0,55 (DA MISURARSI CON PRELEVI EFFETTUATI IMMEDIATAMENTE PRIMA DEL GETTO)	
– CEMENTO TIPO II-III-IV, UNI 197-1 CLASSE 42,5 – DOSAGGIO MINIMO 300 kg/mc	
– CONSISTENZA S3	
– CLASSE DI ESPOSIZIONE ELEVAZIONI AMB. XC2	
– COPRIFERRO MINIMO ELEVAZIONE 30 mm	
<b>ACCIAIO PER ARMATURE – FeB 44k</b>	
TRAFILATO IN BARRE TONDE S <= 26 <= 26 AD ADERENZA MIGLIORATA (CONFORME D.M. 09.01.1996 E UNI-EN-10002)	
– TENSIONE CARATTERISTICA DI SNERVAMENTO F <sub>yk</sub> >4300 daN/cm <sup>2</sup>	
– TENSIONE CARATTERISTICA DI ROTTURAZIONE F <sub>tk</sub> > 5400 daN/cm <sup>2</sup>	
– ALLUNGAMENTO A5 >12%	
<b>ACCIAIO PER CARPENTERIE METALLICHE</b>	
ACCIAIO Fe510 B CONFORME UNI EN 10025 (PROFILI TIPO IPE-HEA-HEB-TUBOLARI-SALDATI)	
– CARICO A ROTTURAZIONE F <sub>tk</sub> > 5100 daN/cm <sup>2</sup>	
– CARICO DI SNERVAMENTO f <sub>y</sub> >3550 daN/cm <sup>2</sup>	
– MODULO ELASTICO E=210000 daN/cm <sup>2</sup>	
– BULLONI CON VITI CLASSE 8.8 E DADO 85	
– SALDATURE A CORDONE D'ANGOLO DIMENSIONE 0,7 SPESORE MINIMO (DOVE NON SPECIFICAMENTE INDICATO) SECONDO UNI5132 E CNR10011/88	
– TRATTAMENTO SUPERFICIALE COME DA SPECIFICHE	

Fondazione 17-18-19-20-21-22-23-24



Fondazione 9-10-11-12-13-14-15-16



Nota:  
le lunghezze delle armature sono riferite allo sviluppo rettilineo dei ferri.

**COMUNE DI NAPOLI**  
Direzione Centrale VI

APPALTO INTEGRATO CONCERNENTE LA PROGETTAZIONE ESECUTIVA E L'ESECUZIONE DEI LAVORI DI EDILIZIA SOSTITUTIVA PER LA DEMOLIZIONE/COSTRUZIONE DI N.126 ALLOGGI REALIZZATI CON I FONDI DELLA L.2180/81 E 26/80 IN PREFABBRICAZIONE PESANTE IN VIA CUPA SPINELLI CHIAIANO - NAPOLI

**PROGETTO ESECUTIVO**

A	URBANISTICO	Tav. n. <b>ST/DE4-09</b>
B	ARCHITETTONICO	
C	RELAZIONI	
D	COMPUTIVISTE	
E	PIANO DI MANUTENZIONE	
F	PIANO DI SICUREZZA	
ST	STRUTTURE	
IM	INFORMATICA	

OGGETTO:	EDIFICIO DE4 - ARMATURA TRAVI DI FONDAZIONE	Pratica 2807h	Identif. FH057148.dwg
----------	---	------------------	--------------------------

B	AGOSTO 2008	REVISIONE	PAGLIACCI	PADINI	BRAGETTA	BONADRES
A	GENNAIO 2008	PRIMA EMISSIONE	PAGLIACCI	PADINI	BRAGETTA	BONADRES
Rev	Data	Modificazione	Redatto	Verificato	Approvato	Autorizzato

RESPONSABILE DEL PROCEDIMENTO  
Ing. Gianfranco Del Gaudio

Questo documento è di nostra proprietà esclusiva. E' proibita la riproduzione anche parziale e la cessione a terzi senza la nostra autorizzazione.