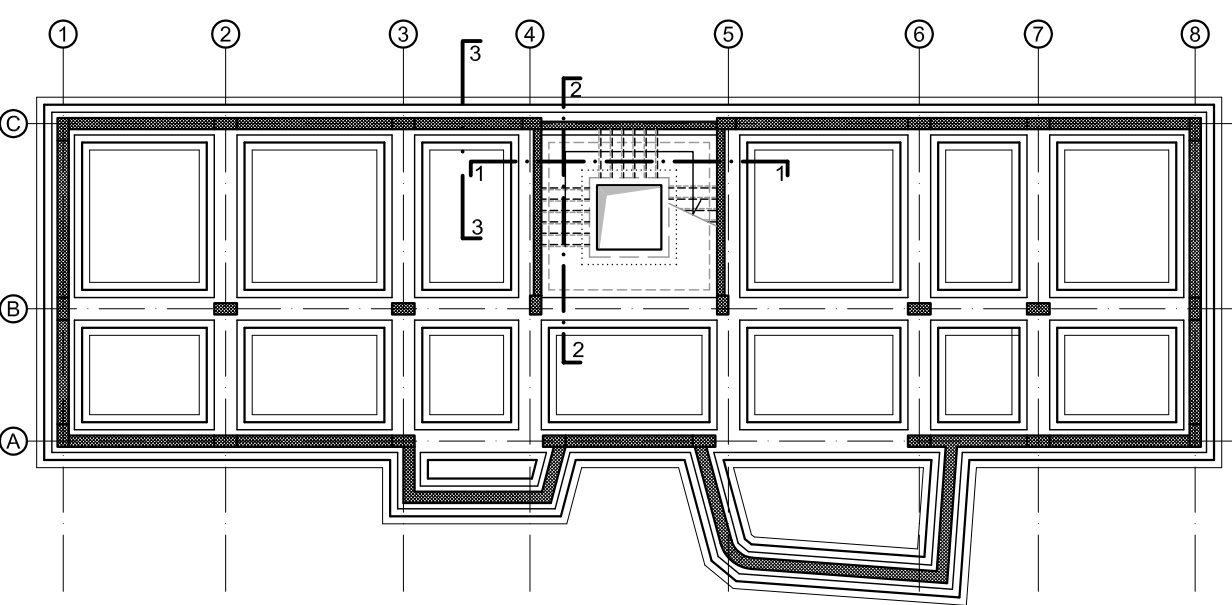


CARATTERISTICHE MATERIALI	
CALCESTRUZZO FONDAZIONI E ELEVAZIONI (TRAVI, SETTI E SOLETTE)– RCK250	
- DIMENSIONE MASSIMA DELL'AGGREGATO Dmax= 25 mm - RAPPORTO ACQUA/CEMENTO MASSIMO 0.60 DA MISURARSI CON PRELEVII EFFETTUATI IMMEDIATAMENTE PRIMA DEL GETTO - CEMENTO TIPO II-III-IV, UNI 197-1 CLASSE 42.5 – DOSAGGIO MINIMO 280 kg/mc - CONSISTENZA S3 - CLASSE DI ESPOSIZIONE FONDAZIONI AMB. XC1 - COPRIFERRO MINIMO IN FONDAZIONE 40 mm - CLASSE DI ESPOSIZIONE ELEVAZIONI AMB. XC2 - COPRIFERRO MINIMO ELEVAZIONE 30 mm	
CALCESTRUZZO ELEVAZIONI (PILASTRI)– RCK300	
- DIMENSIONE MASSIMA DELL'AGGREGATO Dmax= 25 mm - RAPPORTO ACQUA/CEMENTO MASSIMO 0.55 DA MISURARSI CON PRELEVII EFFETTUATI IMMEDIATAMENTE PRIMA DEL GETTO - CEMENTO TIPO II-III-IV, UNI 197-1 CLASSE 42.5 – DOSAGGIO MINIMO 300 kg/mc - CONSISTENZA S3 - CLASSE DI ESPOSIZIONE ELEVAZIONI AMB. XC2 - COPRIFERRO MINIMO ELEVAZIONE 30 mm	

ACCIAIO PER ARMATURE – FeB 44k TRAFILATO IN BARRE TONDE Ø <= Ø <= 25 AD ADERENZA MIGLIORATA (CONFORME D.M. 09.01.1996 E UNI-EN-10002) - TENSIONE CARATTERISTICA DI SNERVAMENTO Fyk >4300 daN/cm ² - TENSIONE CARATTERISTICA DI ROTTURA Ftk > 5400 daN/cm ² - ALLUNGAMENTO A5 >12%
--

ACCIAIO PER CARPENTERIE METALLICHE ACCIAIO FeSt10 B CONFORME UNI EN 10025 (PROFILI TIPO IPE-HEA-HEB-TUBOLARI-SALDATI) - CARICO A ROTTURA Fk > 5100 daN/cm ² - CARICO DI SNERVAMENTO fy>3550 daN/cm ² - MODULO ELASTICO E=2100000 daN/cm ² - BULLONI CON VITI CLASSE 8.8 DADO 6S - SALDATURE A CORDONE D'ANGOLO DIMENSIONE 0.7 SPESSORE MINIMO (DOVE NON SPECIFICAMENTE INDICATO) SECONDO UNI5132 E CNR10011/88 - TRATTAMENTO SUPERFICIALE COME DA SPECIFICHE



Key Plan

	COMUNE DI NAPOLI Direzione Centrale VI
--	--

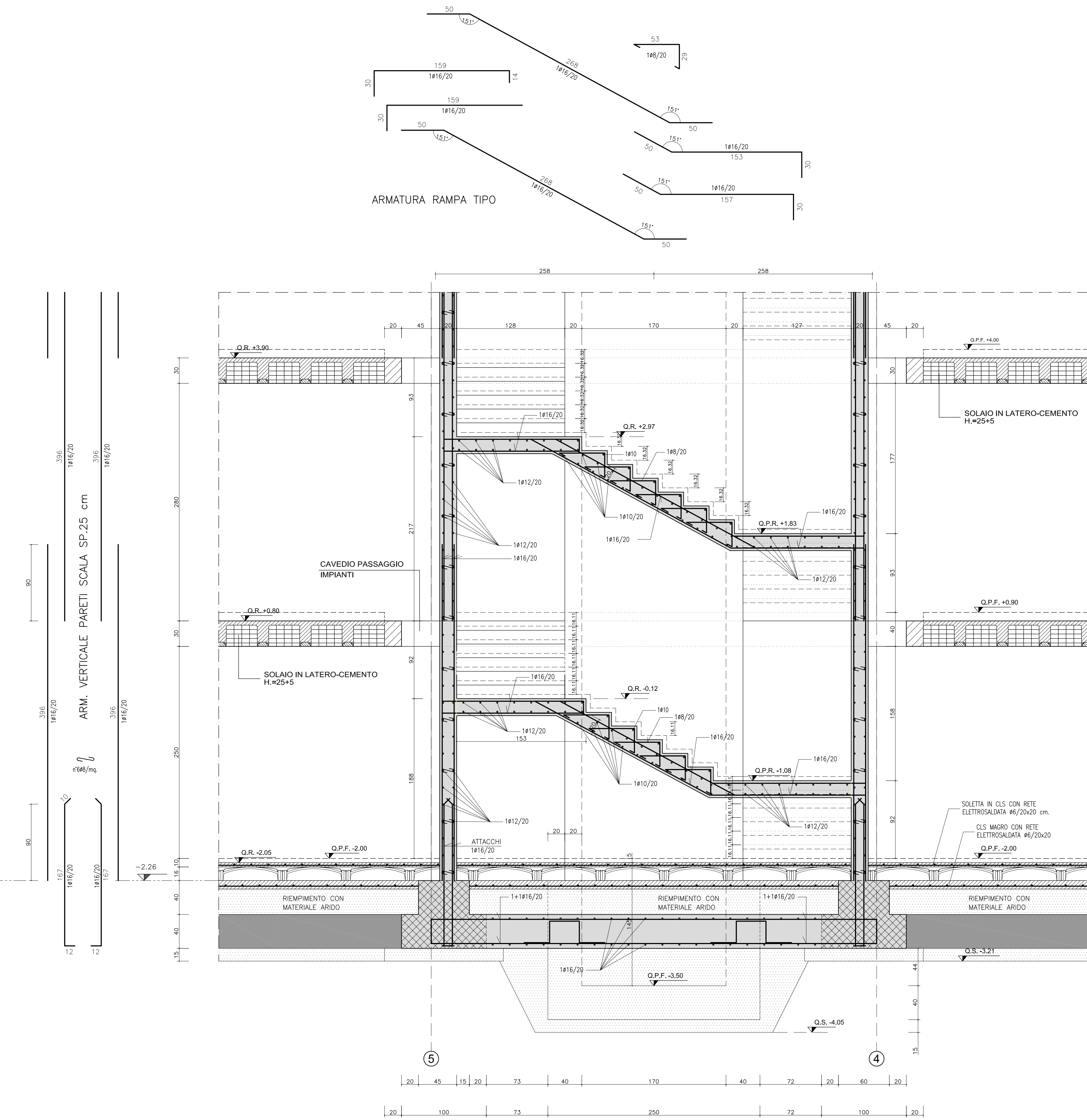
APPALTO INTEGRATO CONCERNENTE LA PROGETTAZIONE ESECUTIVA E L'ESECUZIONE DEI LAVORI DI EDILIZIA SOSTITUTIVA PER LA DEMOLIZIONE/COSTRUZIONE DI N.126 ALLOGGI REALIZZATI CON I FONDI DELLA L.219/81 E 25/80 IN PREFABBRICAZIONE PESANTE IN VIA CUPA SPINELLI CHIAIANO - NAPOLI

PROGETTO ESECUTIVO	
ArchiCons s.r.l. PROGETTAZIONE ARCHITETTONICA PROGETTAZIONE URBANISTICA PROGETTAZIONE IMPIANTISTICA ING. G. LA PEDRA ARCH. V. PASQUALE ARCH. V. ANDREANI ARCH. M. DI MARINO ARCH. C. FERRARO ARCH. A. MARINO	rpa PROGETTAZIONE STRUTTURALE ING. D. BONADES ING. M. PASQUALE ING. L. BRUNETTA ING. C. COLLETTI ING. L. CARPACCI ING. M. BRUNETTA ING. L. SPINELLI ING. D. AZZAROLI ING. G. VIANI ING. V. MANTOVANI
Studio Associato Calise CONSULENZA ALLA PROGETTAZIONE IMPIANTISTICA ING. A. CALISE ING. M. CALISE ING. S. GAIARDI ING. M. RUBERTO	Tav. n. ST/DE4-08
OGGETTO: EDIFICIO DE4 - ARMATURA SCALA - SEZIONI	Pratica 2807rh Scala 1:25
Identif. FHDS7138.dwg	

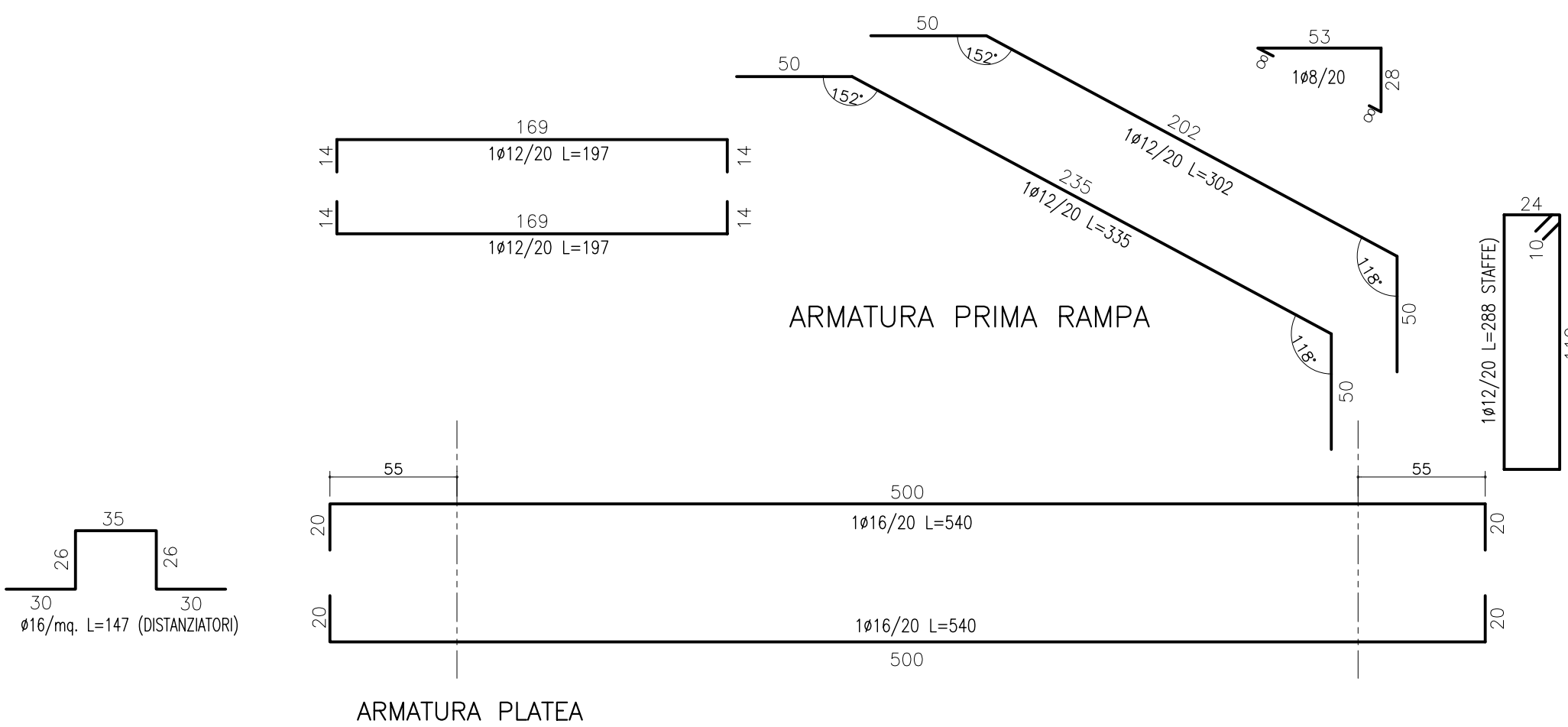
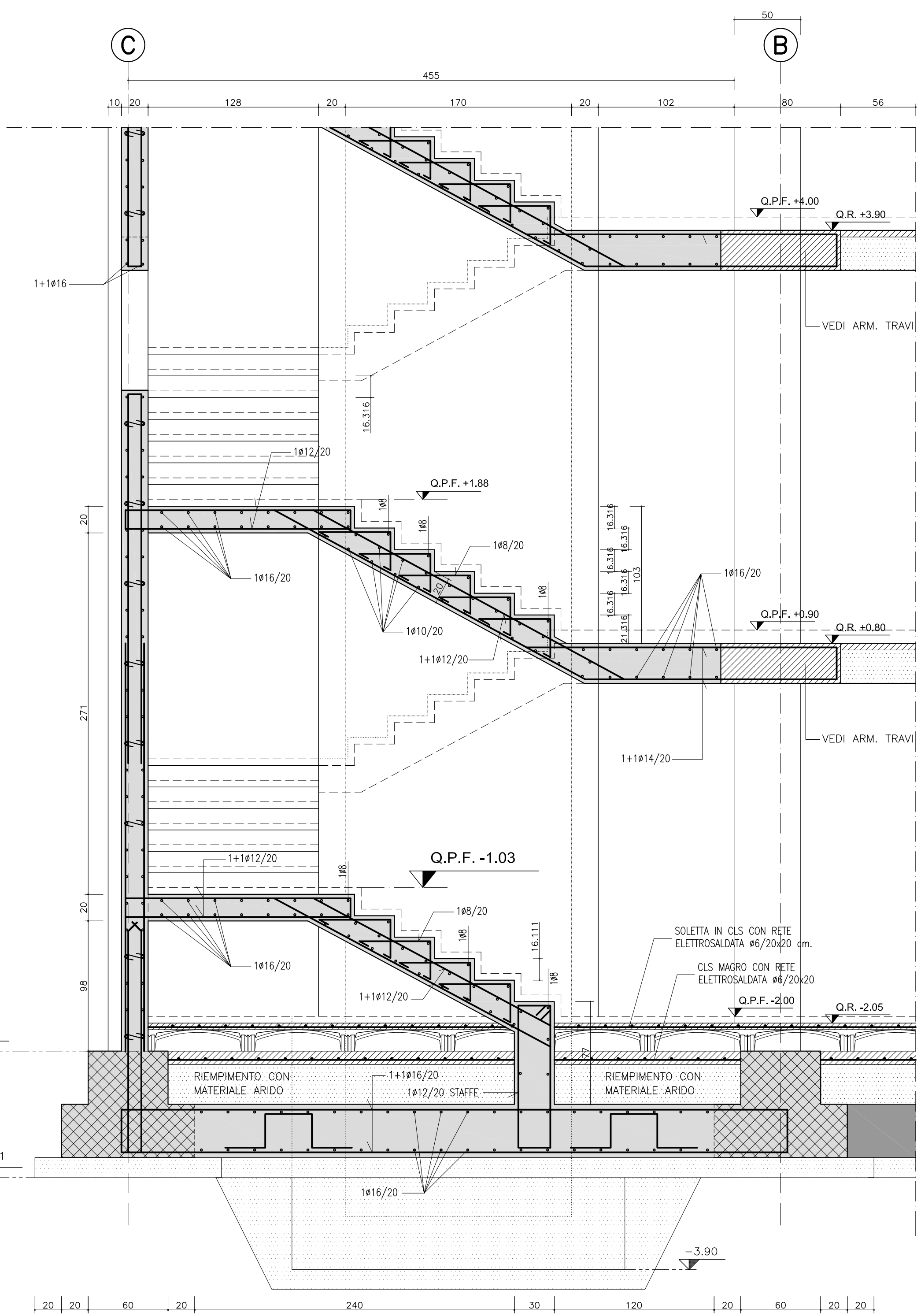
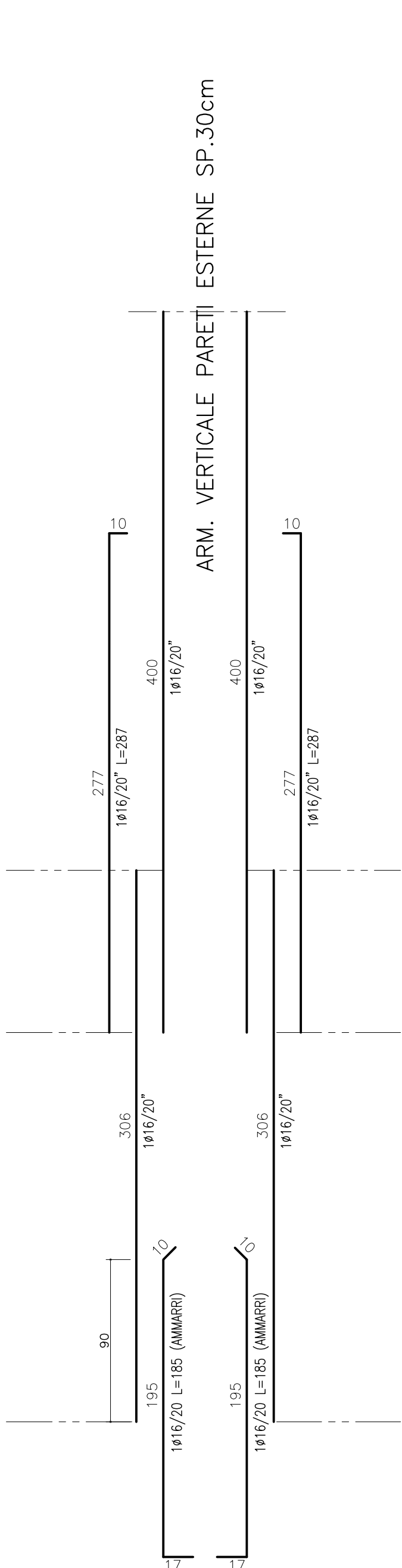
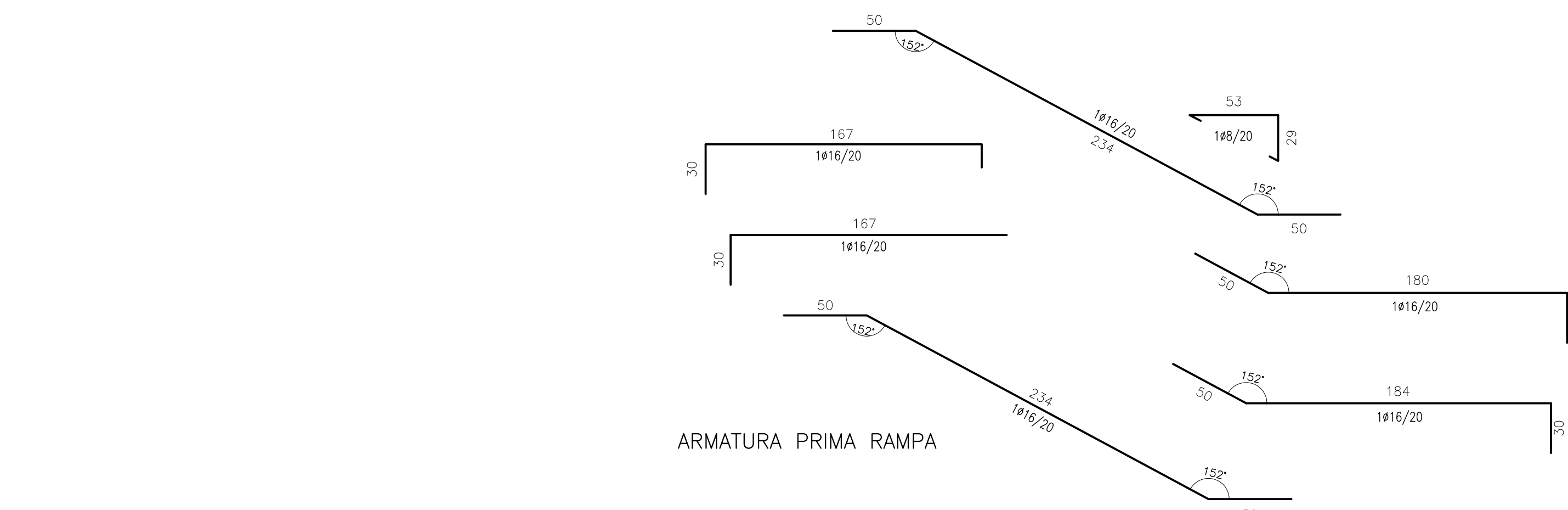
Rev	Data	Motivazione	Redatto	Verificato	Approvato	Autorizzato
B	AGOSTO 2008	REVISIONE	PAGLIACI	PAOMI	BRAGETTA	BONADES
A	GENNAIO 2008	PRIMA EMISSIONE	PAGLIACI	PAOMI	BRAGETTA	BONADES

RESPONSABILE DEL PROCEDIMENTO
Ing. Gianfranco Del Gaudio

Questo documento e' di nostra proprieta' esclusiva. E' proibita la riproduzione anche parziale e la cessione a terzi senza la nostra autorizzazione



SEZIONE 1-1 SCALA 1:25



SEZIONE 2-2 SCALA 1:25