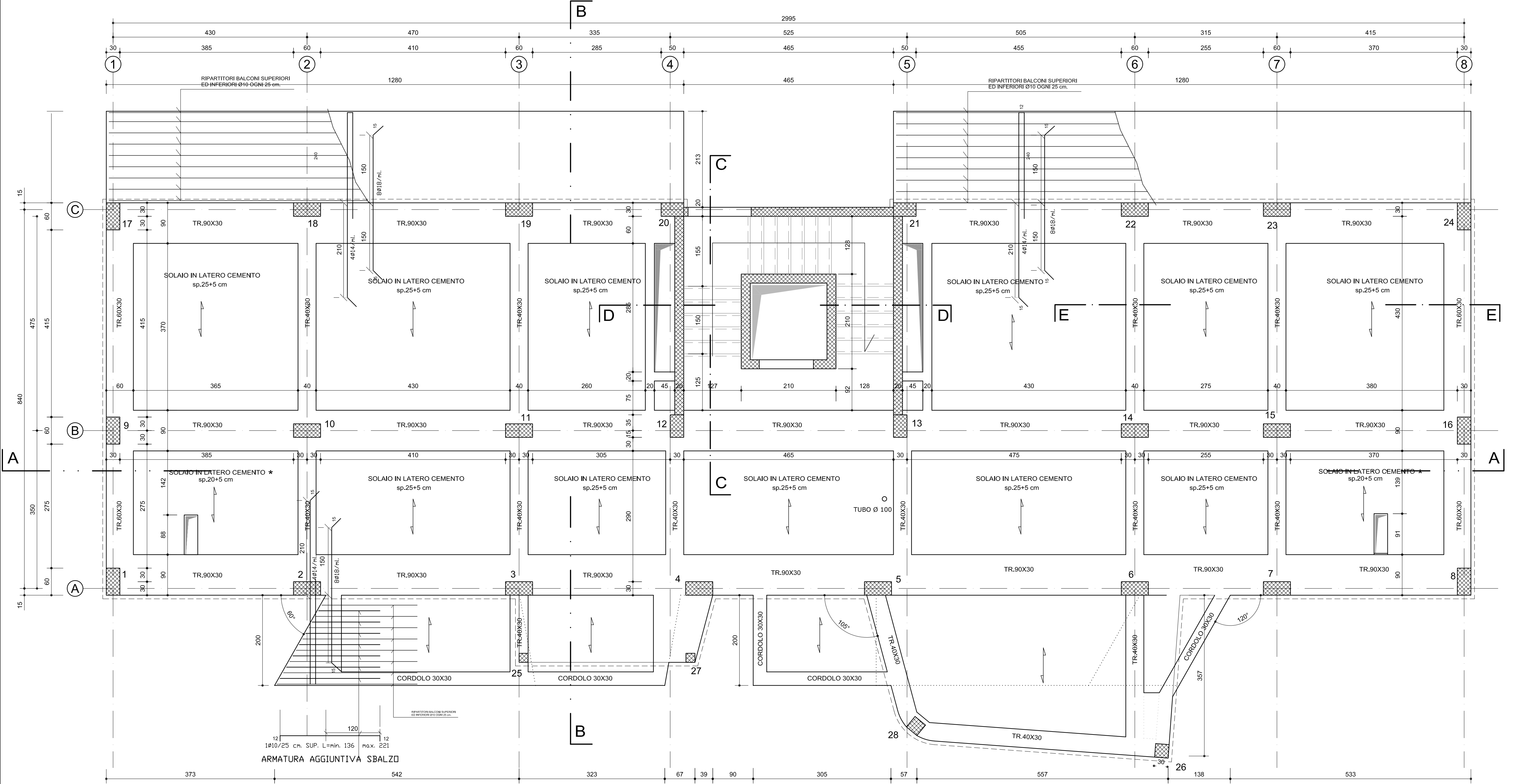
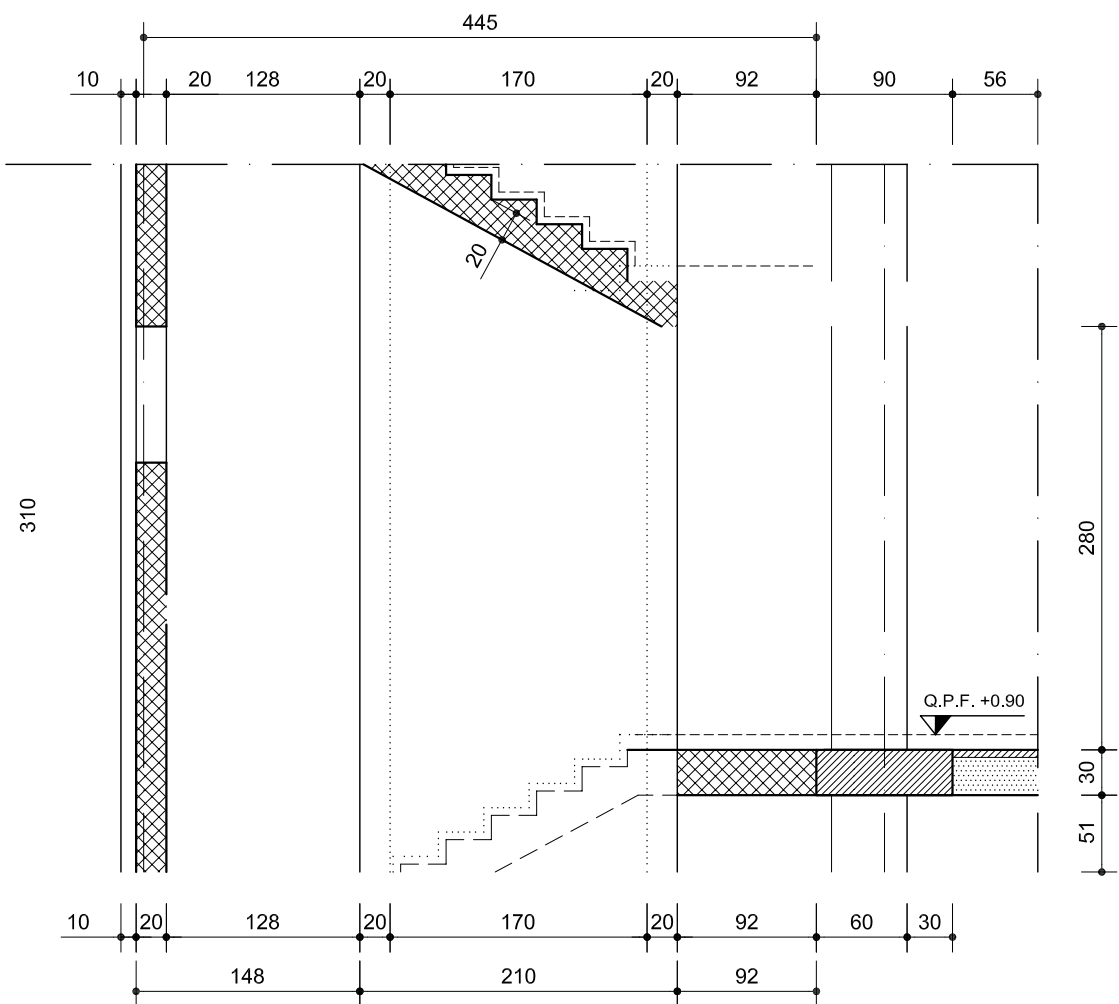


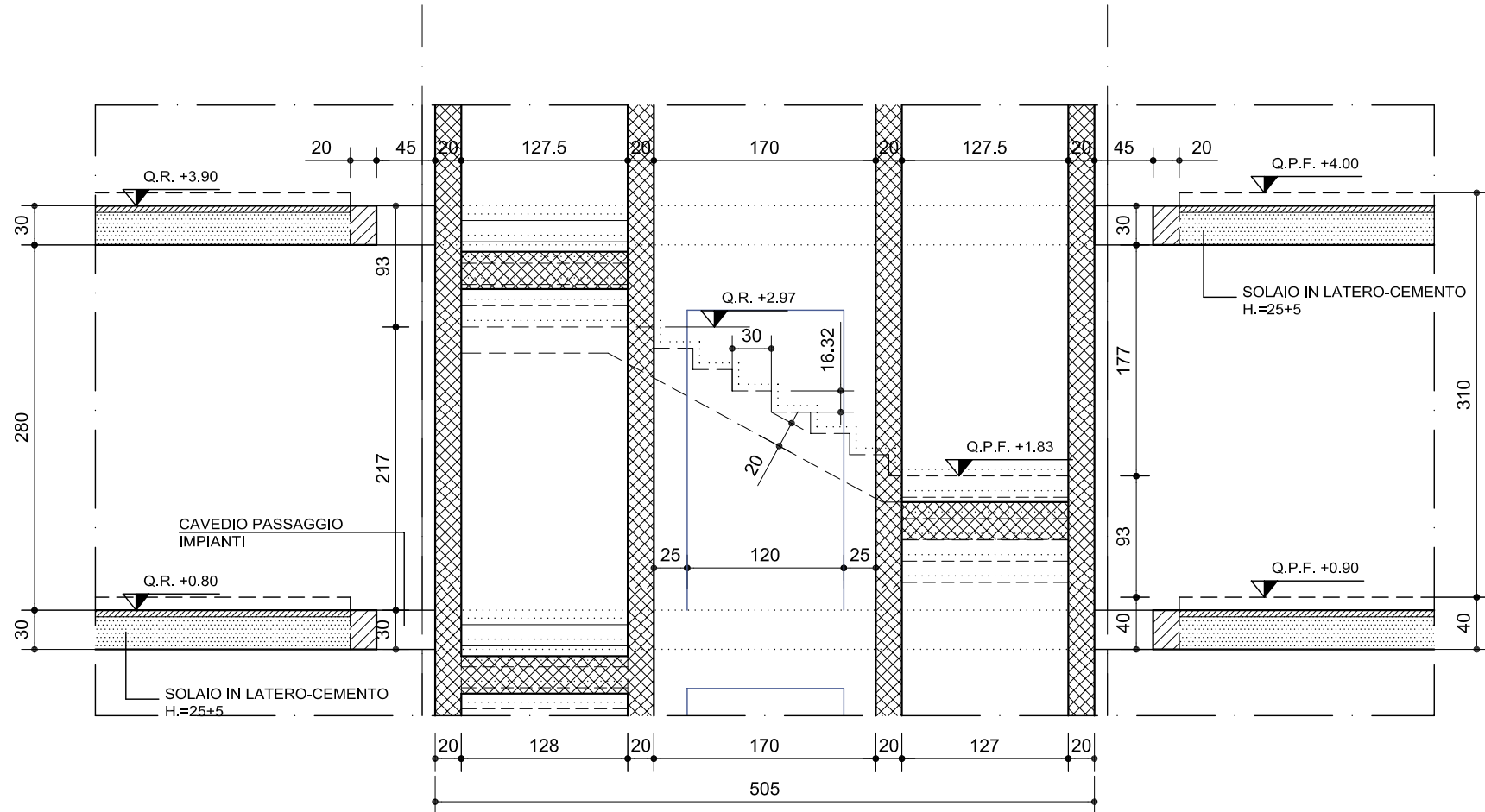
(*) - Campi di solaio ribassati per passaggio impianti



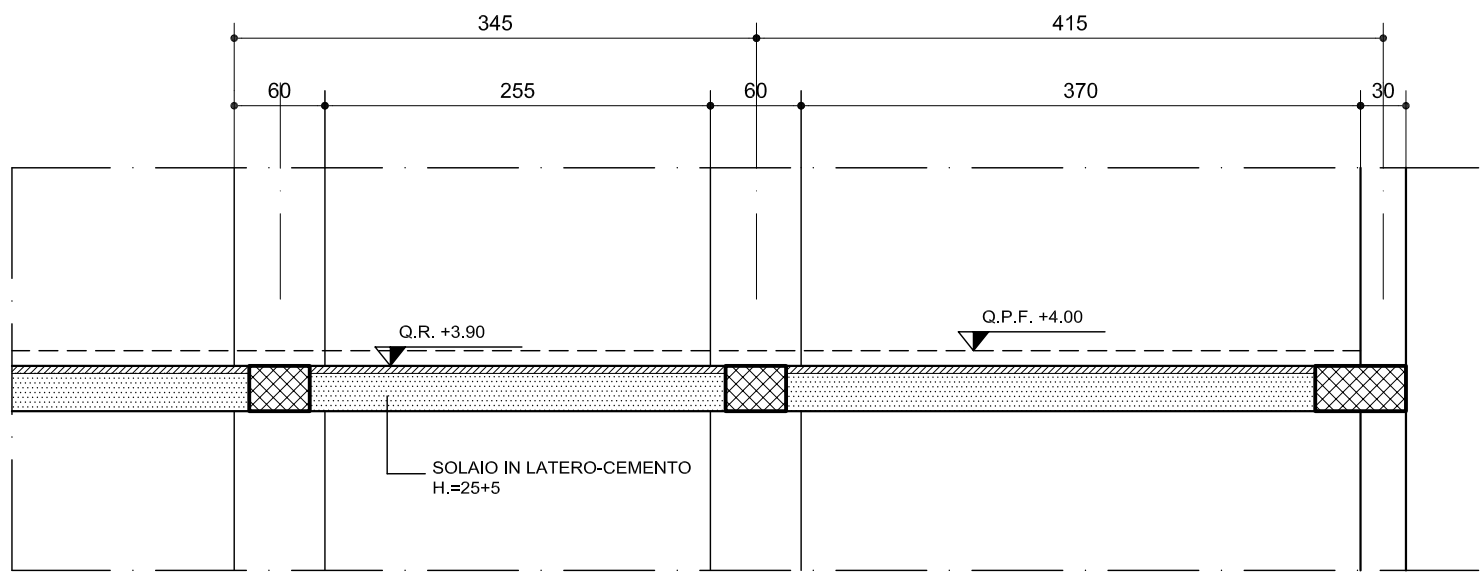
Carpenteria Piano Primo (+3,90m)



SEZIONE C-C



SEZIONE D-D



SEZIONE E-E

CARATTERISTICHE MATERIALI

CALCESTRUZZO FONDAZIONI E ELEVAZIONI (TRAVI, SETTI E SOLETTE)– RCK250

- DIMENSIONE MASSIMA DELL'AGGREGATO D_{max}= 25 mm
- RAPPORTO ACQUA/CEMENTO MASSIMO 0.60 DA MISURARSI CON PRELIEVI EFFETTUATI IMMEDIATAMENTE PRIMA DEL GETTO
- CEMENTO TIPO II–III–IV, UNI 197–1 CLASSE 42.5 – DOSAGGIO MINIMO 280 kg/mc
- CONSISTENZA S3
- CLASSE DI ESPOSIZIONE FONDAZIONI AMB. XC1
- COPRIFERRO MINIMO IN FONDAZIONE 40 mm
- CLASSE DI ESPOSIZIONE ELEVAZIONI AMB. XC2
- COPRIFERRO MINIMO ELEVAZIONE 30 mm

CALCESTRUZZO ELEVAZIONI (PILASTRI)– RCK300

- DIMENSIONE MASSIMA DELL'AGGREGATO D_{max}= 25 mm
- RAPPORTO ACQUA/CEMENTO MASSIMO 0.55 DA MISURARSI CON PRELIEVI EFFETTUATI IMMEDIATAMENTE PRIMA DEL GETTO
- CEMENTO TIPO II–III–IV, UNI 197–1 CLASSE 42.5 – DOSAGGIO MINIMO 300 kg/mc
- CONSISTENZA S3
- CLASSE DI ESPOSIZIONE ELEVAZIONI AMB. XC2
- COPRIFERRO MINIMO ELEVAZIONE 30 mm

ACCIAIO PER ARMATURE – FeB 44k

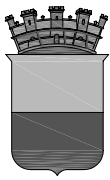
TRAFILATO IN BARRE TONDE 5 <= Ø <= 26 AD ADERENZA MIGLIORATA (CONFORME D.M. 09.01.1996 E UNI–EN–10002)

- TENSIONE CARATTERISTICA DI SNERVAMENTO F_{yk} >4300 DaN/cm²
- TENSIONE CARATTERISTICA DI ROTTURA F_{tk} > 5400 DaN/cm²
- ALLUNGAMENTO A5 >12%

ACCIAIO PER CARPENTERIE METALLICHE

ACCIAIO Fe510 B CONFORME UNI EN 10025 (PROFILI TIPO IPE–HEA–HEB–TUBOLARI–SALDATI)

- CARICO A ROTTURA f_{tk} > 5100 daN/cm²
- CARICO DI SNERVAMENTO f_y>3550 daN/cm²
- MODULO ELASTICO E=2100000 daN/cm²
- BULLONI CON VITI CLASSE 8.8 DADO 6S
- SALDATURE A CORDONE D'ANGOLO DIMENSIONE 0.7 SPESSORE MINIMO (DOVE NON SPECIFICATAMENTE INDICATO) SECONDO UNI5132 E CNR10011/88
- TRATTAMENTO SUPERFICIALE COME DA SPECIFICHE



COMUNE DI NAPOLI

Direzione Centrale VI

APPALTO INTEGRATO CONCERNENTE LA PROGETTAZIONE ESECUTIVA E L'ESECUZIONE DEI LAVORI DI EDILIZIA SOSTITUTIVA PER LA DEMOLIZIONE/COSTRUZIONE DI N.126 ALLOGGI REALIZZATI CON I FONDI DELLA L.219/81 E 25/80 IN PREFABBRICAZIONE PESANTE IN VIA CUPA SPINELLI CHIAIANO - NAPOLI

PROGETTO ESECUTIVO



PROGETTAZIONE ARCHITETTONICA
PROGETTAZIONE URBANISTICA
PROGETTAZIONE IMPIANTISTICA
ING. G. LA REGINA
ARCH. V. BAZZARINI
ARCH. V. ANGERSANI
ARCH. M. DI MARTINO
ARCH. C. PERSICO
ARCH. A. PADRICELLI



Str. del Colle 1a
Pia. Fontana
00152 Perugia
ING. D. BONADIES
ING. M. RABINELLI
ING. L. BRAGETTA
ING. E. COLUZZI
ING. L. GIARAPICA
ING. G. PAONI
ING. M. BRUSCHINI
ING. L. SPINOLZI
ING. L. IOVINE
ING. D. AZZAROLI
ING. G. VANNI
ING. V. MASTROIANI



Studio Associato
Calise
CONSULENZA ALLA PROGETTAZIONE
IMPIANTISTICA
ING. A. CALISE
ING. M. CALISE
ING. S. SAVINO
ING. M. RUBERTO

A	URBANISTICO
B	ARCHITETTONICO
C	RELAZIONI
D	COMPUTIVISTE
E	PIANO DI MANUTENZIONE
F	PIANO DI SICUREZZA
ST	STRUTTURE
IM	IMPIANTI

Tav. n.

ST/DE4-03

OGGETTO:	Pratica	Identif.
EDIFICIO DE4 - CARPENTERIA PIANO PRIMO E PARTICOLARI	2807fh	FHDS708A.dwg
	Scala	
	1:50	

A	GENNAIO 2008	PRIMA EMISSIONE	PAGLIACCI	PAONI	BRAGETTA
Rev	Data	Motivazione	Redatto	Verificato	Approvato

RESPONSABILE DEL PROCEDIMENTO

Ing. Gianfranco Del Gaudio

Questo documento e' di nostra proprieta' esclusiva. E' proibita la riproduzione anche parziale e la cessione a terzi senza la nostra autorizzazione