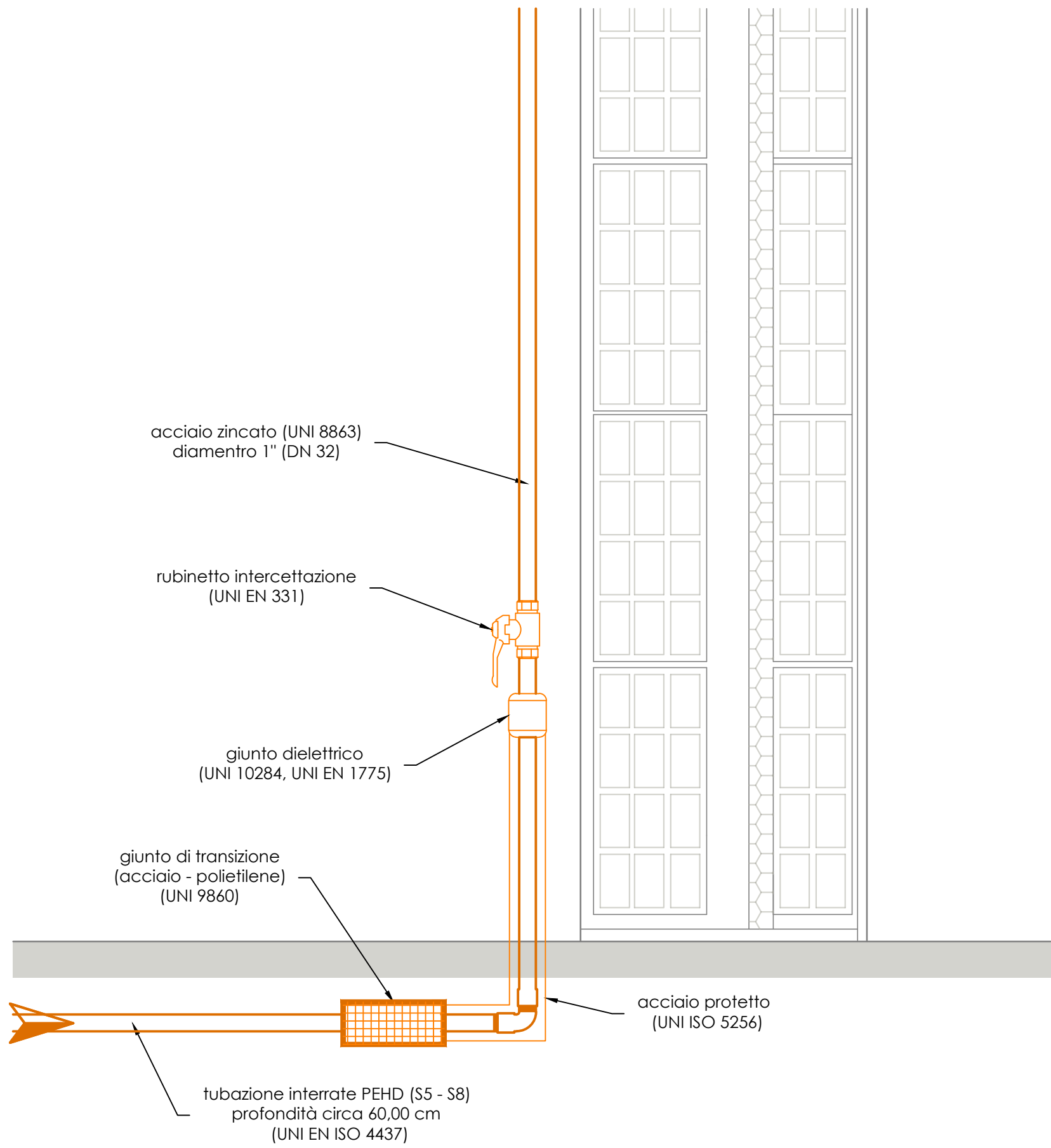
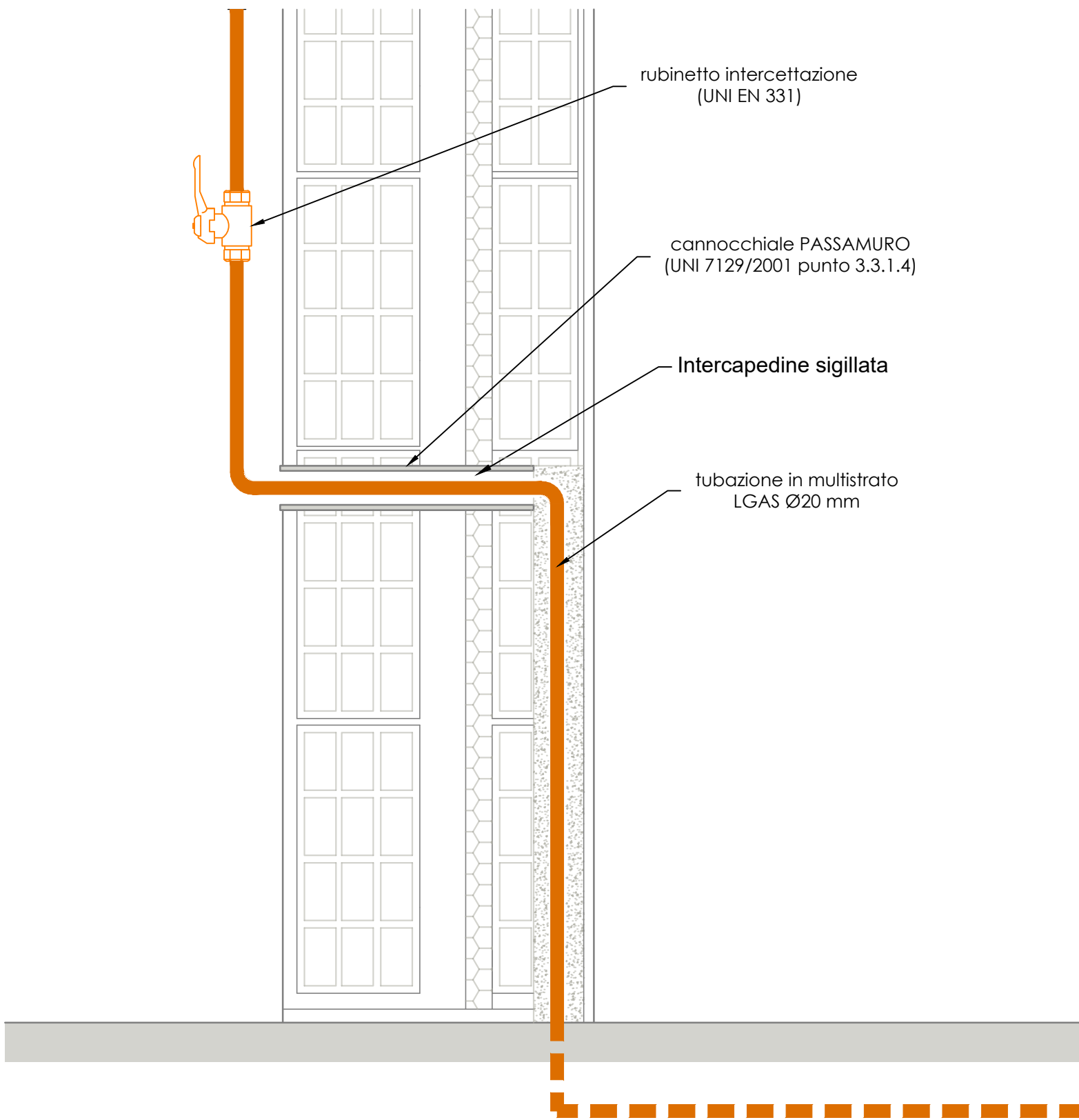


SCHEMA ZONA POSIZIONAMENTO
TUBAZIONI SOTTO TRACCIA

IMPIANTO DISTRIBUZIONE GAS
Schema alloggio tipo



IMPIANTO DISTRIBUZIONE GAS
Schema colonna montante GAS



IMPIANTO DISTRIBUZIONE GAS
Schema ingresso tubazione nell'alloggio

COMPLETAMENTO DELL'INTERVENTO DI EDILIZIA ABITATIVA SOSTITUTIVA PER LA
REALIZZAZIONE DI 126 ALLOGGI IN VIA CUPA SPINELLI - CIRCOSCRIZIONE
CHIAIANO
1° LOTTO FUNZIONALE - CUP: B62J01000030008

PROGETTO ESECUTIVO

PROGETTAZIONE ATI: INGEGNERIA e SVILUPPO S.R.L.

Ing. SERGIO CAMERA

DIRETTORE DEI LAVORI: Ing. SERGIO CAMERA
INTEGRAZIONI SPECIALIS.: Ing. FRANCESCO SIRIGNANO
GRUPPO DI LAVORO:
Arch. VINCENZO RUSSO
Ing. PASQUALINO DE LAURENTIIS
Arch. MADDALENA GAGLIONE
Geom. VINCENZO AUTORINO

COMMITTENTE:
Comune di Napoli
Area Trasformazione del Territorio
Servizio Edilizia Residenziale Pubblica e Nuove Centralità

Dirigente:
Arch. PAOLA CEROTTO

RUP:
Ing. GIOVANNI DE CARLO

APPROVAZIONI:

OGGETTO:

IMPIANTO ADDUZIONE GAS - PARTICOLARI

ELABORATO:

IMM.PART_1

SCALA: adattata
COMMESSA: I122_08
REDAZIONE: SCA
VERIFICA: SIR
APPROVAZIONE: ARU

Rev	Data	Motivazione	Redatto	Verificato	Approvato	Autorizzato