



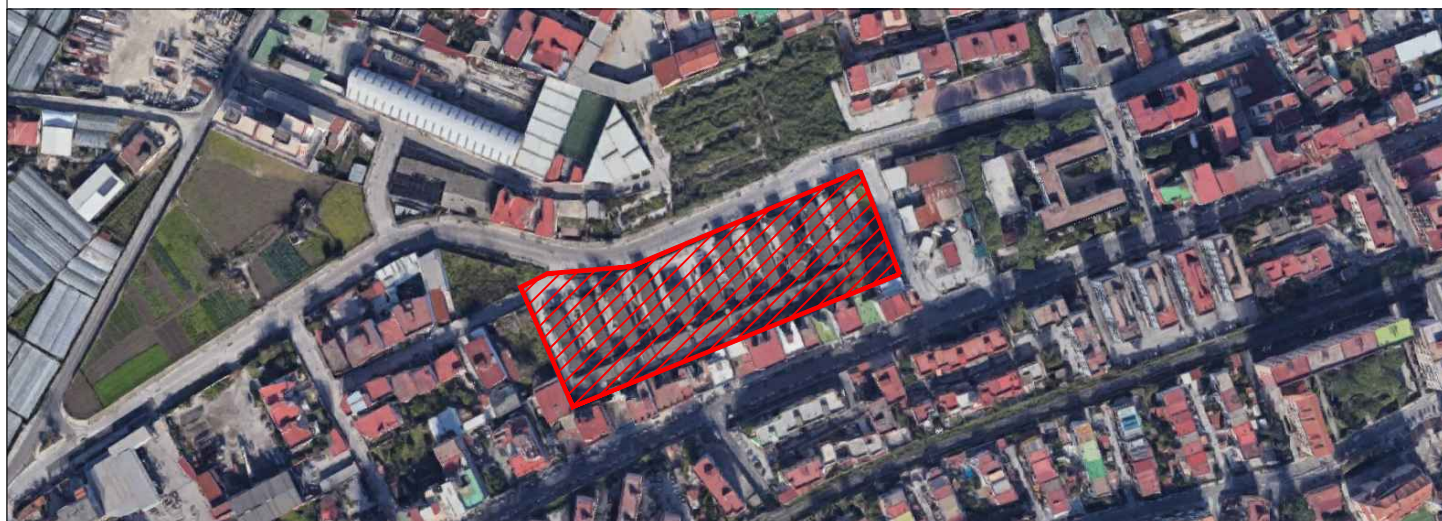
CITTÀ METROPOLITANA
DI NAPOLI

immaginA | Napoli Metropoli 2019/21
una città metropolitana, 92 comuni

COMUNE DI NAPOLI
AREA TRASFORMAZIONE DEL TERRITORIO
SERVIZIO EDILIZIA RESIDENZIALE PUBBLICA E NUOVE CENTRALITÀ

**LAVORI DI BONIFICA, SMANTELLAMENTO, DEMOLIZIONE E SMALTIMENTO A
RIFIUTO AI SENSI DELLA LEGGE 257 / 92 DI 104 ALLOGGI DEL CAMPO BIPIANI IN
PONTICELLI ALLA VIA ISIDORO FUORTES**

PROGETTO ESECUTIVO
CUP: B64J17000100005



Titolo:

**STIMA INCIDENZA MANO D'OPERA LAVORI A CORPO
E A MISURA**

Elab. n°

MO

Scala: -

Emissione **Revisione** **Revisione**

0 **1** **-**

Data **Data** **-**

NOV 2017 **LUG 2020** **-**

IL DIRIGENTE DEL SERVIZIO:
arch. Paola Cerotto

IL RESPONSABILE UNICO DEL PROCEDIMENTO:
ing. Laura Galeano

ASSISTENTE AL RESPONSABILE UNICO DEL PROCEDIMENTO:
arch. Elisabetta Nulveni

IL GRUPPO DI PROGETTAZIONE:
arch. Concetta Montella

Concetta Montella

geom. Luigi La Rocca

Luigi La Rocca

il Coordinatore per la Progettazione:
geom. Luigi La Rocca

Luigi La Rocca



Comune di Napoli
NAPOLI

pag. 1

STIMA INCIDENZA MANODOPERA

OGGETTO:

LAVORI DI BONIFICA, SMANTELLAMENTO, DEMOLIZIONE E
SMALTIMENTO A RIFIUTO AI SENSI DELLA LEGGE 257/92 DI 104
ALLOGGI DEL CAMPO BIPIANI IN PONTICELLI ALLA VIA ISIDORO
FUORTES - COMPUTO LAVORI A CORPO

COMMITTENTE:

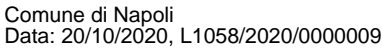
Comune di Napoli

NAPOLI, 15/07/2020

IL TECNICO

Num.Ord. TARIFFA	INDICAZIONE DEI LAVORI E DELLE SOMMINISTRAZIONI	Quantità	I M P O R T I		COSTO Manodopera	incid. %
			unitario	TOTALE		
	R I P O R T O					
	<u>LAVORI A CORPO</u>					
1 N.P. 04	Sovrapprezzo alle voci relative alla rimozione di infissi interni e/o esterne, grate di ferro e quant'altro da facciate e/o pareti costituite da elementi prefabbricati contenenti amianto, per l'utilizzo di utensili provvisti di speciali aspiratori e filtri per il trattenimento evitare l'aerodispersione delle fibre di amianto secondo quanto previsto dalla legge vigente di fibre. Il sovrapprezzo è comprensivo degli oneri per l'imbustamento e lo smaltimento a discarica dei filtri e altro materiale di risulta come previsto dalle norme vigenti.					
	SOMMANO %	11'653,11	10,00	1'165,31	407,86	35,000
2 N.P. 05	Rimozione di strati isolanti di qualunque natura, forma e dimensione, quale pannello isolante in poliuretano o in fibra di roccia o di vetro frapposto in un pannello sandwich tipo "GLASAL", e utilizzato come tompagno perimetrale dei prefabbricati. Le operazioni di rimozione saranno eseguite previa rimozione delle lastra in cartongesso applicate sulla faccia interna, inclusa nel prezzo, e previa inerteizzazione con speciali soluzioni liquidi impregnanti in vinil - acrilici al fine di fissare eventuali fibre di amianto staccate dal pannello esterno in cemento-amianto. Nel prezzo è compreso ogni onere e magistero previsto dalla normativa vigente per lavorazione di materiali contenenti amianto, l'imbancatura per la protezione dal rilascio di fibre di amianto, l'abbassamento, il carico e trasporto in discarica.					
	SOMMANO mq.	5'833,96	7,50	43'754,70	6'563,21	15,000
3 N.P. 06	Rimozione strati coibenti di qualunque natura, forma e dimensione, quale materassino in lana minerale presente nella controsoffittatura in gesso. Le operazioni di rimozione saranno eseguite previa inerteizzazione del materassino con speciali soluzioni liquidi impregnanti in vinil - acrilici. Nel prezzo è compreso ogni onere previsto dalla normativa vigente per lavorazione di materiali contenenti amianto, l'imbancatura per la protezione dal rilascio di fibre di amianto, l'abbassamento, il carico e trasporto in discarica.					
	SOMMANO mq	17'914,98	4,15	74'347,17	14'869,43	20,000
4 N.P. 07	Rimozione, a mezzo di taglio e/o smontaggio, di strutture in acciaio costituenti l'orditura principale e secondaria del tipo HEA, IPE e profilati tubolari vari, ancorati tra loro mediante bullonature e/o saldature. Lo smontaggio delle strutture verrà eseguita previa asportazione, di residue microfibre aerodisperse ivi depositatesi, mediante aspirapolveri speciali dotati di filtrazione assoluta per la trattenuta di parti minuscole di un qualsiasi elemento contenenti fibre di amianto, Successiva pulitura ad umido con spugne di ogni singolo elemento strutturale in acciaio. Sono compresi e compensati nel prezzo tutti i mezzi e le prestazioni del personale nel rispetto delle disposizioni di riferimento e delle norme di sicurezza, le forniture e tutti gli oneri per la bonifica. Il prezzo comprende inoltre, tutti gli oneri per l'allontanamento dal cantiere a qualsiasi distanza con idonei mezzi, nonché il recupero economico derivante dalla cessione del materiale ferroso all'Impresa Aggiudicataria.					
	SOMMANO kg	286'331,88	0,63	180'389,08	36'077,82	20,000
5 N.P.08	Recinzione fissa, modulare, di altezza pari a m. 2,50 da terra, costituita da pannelli in lamiera nervata e zincata a caldo, di spessore non inferiore a 15/10 di mm. e piantoni in profilato scatolare, pressopiegati e zincati a caldo sagomati ad H a misura per l'infilaggio dei pannelli in lamiera, di spessore non inferiore a 3mm. e posti ad interasse non oltre m. 2,40, annegati in plinti di cls di dimensioni 50x50x50 realizzati anche su area pavimentata. Chiusura in sommità dei pannelli in lamiera, poste tra i piantoni, eseguite con profilati scatolari pressopiegati e zincati a caldo, sagomati a misura posti orizzontalmente in sommità alla recinzione opportunamente saldati e/o bullonati ai piantoni. Controventature in profilati tubolari posti sul lato interno alla recinzione, annegati in plinto di cls e saldato a piantoni alternati della recinzione. Compresa la realizzazione di un cancello apribile a due ante per passo carrabile e un cancello ad una anta per passo pedonale, della stessa tipologia della recinzione, compresi i profilati metallici a misura per i relativi telati e piantoni e le necessarie cerniere, staffaggi e catenacci di chiusura antiscasso, da posizionare lungo la stessa recinzione secondo le indicazioni di progetto e/o della Direzione Lavori, Compreso ogni onere e magistero (tagli di cls, scavo anche a mano, trasporto a discarica dei materiali di risulta, carico, scarico ecc.) per dare l'opera realizzata a perfetta regola d'arte.					
	SOMMANO mq	500,00	79,00	39'500,00	13'872,40	35,120
6 P.03.010.030 .a	Ponteggio o incastellatura realizzato con elementi a telaio sovrapponibili, fornito e posto in opera, compresi ogni altro onere e magistero per dare il lavoro finito a perfetta regola d'arte, valutato per metro quadrato di superficie asservita Per il					
	A R I P O R T A R E			339'156,26	71'790,72	

Num.Ord. TARIFFA	INDICAZIONE DEI LAVORI E DELLE SOMMINISTRAZIONI	Quantità	I M P O R T I		COSTO Manodopera	incid. %
			unitario	TOTALE		
	R I P O R T O			339'156,26	71'790,72	
	1° mese o frazione SOMMANO mq	9'610,80	4,47	42'960,28	21'067,72	49,040
7 P.03.010.030 .b 8 P.03.010.090 .a	idem c.s. ...asservita Per ogni mese o frazione dopo il 1° mese SOMMANO mq/30gg	9'610,80	0,66	6'343,13	4'263,22	67,210
	Piano di lavoro per ponteggi costituito da tavole metalliche prefabbricate, fornito e posto in opera, compresi ogni altro onere e magistero per dare il lavoro finito a perfetta regola d'arte, accessori, fermapiEDE, valutato per metro quadrato di superficie effettiva Nolo per il 1° mese o frazione SOMMANO mq	4'613,18	7,44	34'322,06	20'421,63	59,500
9 P.03.010.090 .b 10 R.01.010.010 .c	idem c.s. ...Nolo per ogni mese dopo il 1° mese SOMMANO mq/30gg	4'613,18	1,01	4'659,31	1'261,74	27,080
	Rimozione di copertura di amianto-cemento eseguita in conformità alle norme vigenti, con le seguenti procedure: spruzzatura preliminare di soluzione pellicolare a base vinilica applicata con pompe a bassa pressione su entrambe le superfici della esistente copertura in amiantocemento per fissaggio provvisorio delle fibre di amianto; smontaggio delle lastre in amianto-cemento utilizzando appropriate tecniche che impediscano la rottura o la fessurazione degli elementi; imballo in quota, ove possibile, delle lastre rimosse in pacchi costituiti da doppio strato di polietilene, etichettati secondo le norme che regolano il trattamento e lo smaltimento dei rifiuti contenenti amianto; calo in basso con adeguati mezzi di sollevamento, carico e trasporto per lo smaltimento a discarica autorizzata. Superfici oltre 1.000 mq SOMMANO mq	19'660,49	17,89	351'726,17	161'583,00	45,940
11 R.01.010.030 .a	Bonifica mediante rimozione e smaltimento di partizioni verticali anche se composte da materiali diversi, con parti di cemento amianto o fibra di amianto aggregata fino ad 1 cm di spessore, compresi ogni onere e magistero per dare il lavoro compiuto a perfetta regola d'arte in conformità alle norme vigenti. Bonifica mediante rimozione e smaltimento di partizioni verticali SOMMANO mq	5'833,96	11,85	69'132,43	15'755,28	22,790
12 R.02.020.030 .c	Demolizione di tramezzatura, compresi l'onere per tagli, carico trasporto e accatastamento dei materiali riutilizzabili e/o di risulta fino ad una distanza di 50 m Spessore da 15 ,1 a 30 cm SOMMANO mq	1'003,68	11,27	11'311,47	3'959,02	35,000
13 R.02.020.060 .c	Demolizione strutture in calcestruzzo con ausilio di martellone o tronchesa stritolatrice su escavatore Pilastrini o solai SOMMANO mc	606,74	25,78	15'641,76	3'128,35	20,000
14 R.02.025.050 .a	Rimozione di infissi in ferro o alluminio, inclusa l'eventuale parte vetrata, compresi telaio, controtelaio, smuratura delle grappe o dei tasselli di tenuta ed eventuale taglio a sezione degli elementi, l'onere per il carico, trasporto e accatastamento dei materiali riutilizzabili e/o di risulta fino ad una distanza di 50 m Superficie fino a 3 m² SOMMANO mq	835,20	10,62	8'869,82	4'878,40	55,000
15 R.02.025.060 .a	Rimozione di porte o cancelli in profilato di ferro o di alluminio inclusa l'eventuale parte vetrata, compresi telaio, controtelaio, smuratura delle grappe o dei tasselli di tenuta ed eventuale taglio a sezione degli elementi, l'onere per il carico, trasporto e accatastamento dei materiali riutilizzabili e/o di risulta fino ad una distanza di 50 m Superficie fino a 3 m² SOMMANO mq	262,08	10,62	2'783,29	1'530,81	55,000
16 T.01.020.010 .a	Trasporto di materiali di risulta, provenienti da demolizioni e rimozioni, eseguiti anche a mano o in zone disagiate, con autocarro, compresi carico, anche a mano, viaggio, scarico, spandimento del materiale ed esclusi gli oneri di discarica autorizzata. Per trasporti fino a 10 km SOMMANO mc	917,21	41,07	37'669,81	13'937,83	37,000
	Parziale LAVORI A CORPO euro			924'575,79	323'577,72	34,997
	T O T A L E euro			924'575,79	323'577,72	34,997
	A R I P O R T A R E			924'575,79	323'577,72	



COMMITTENTE: Comune di Napoli [Fuortes Lavori A CORPO - FINALE.dcf] (D:\FUORTES 04.08.2020 OK\ v.1/16)



Comune di Napoli

pag. 1

STIMA INCIDENZA MANODOPERA

OGGETTO:

LAVORI DI BONIFICA, SMANTELLAMENTO, DEMOLIZIONE E
SMALTIMENTO A RIFIUTO AI SENSI DELLA LEGGE 257/92 DI 104
ALLOGGI DEL CAMPO BIPIANI IN PONTICELLI ALLA VIA ISIDORO
FUORTES - COMPUTO LAVORI A MISURA

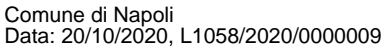
COMMITTENTE:

Comune di Napoli

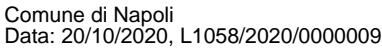
NAPOLI, 15/07/2020

IL TECNICO

Num.Ord. TARIFFA	INDICAZIONE DEI LAVORI E DELLE SOMMINISTRAZIONI	Quantità	I M P O R T I		COSTO Manodopera	incid. %
			unitario	TOTALE		
	R I P O R T O					
	<u>LAVORI A MISURA</u>					
1 N.P. 02	Rimozione di rifiuti ingombranti e di materiali vari presenti sia all'interno delle abitazioni che nelle aree esterne, compreso gli oneri derivanti dall'eventuale ritrovamento di parti di lastre di amianto da trattare secondo quanto previsto dalla normativa vigente per la rimozione di materiale contenente amianto. Il prezzo è comprensivo delle analisi di caratterizzazione, della separazione e del trasporto in discarica. SOMMANO mc	208,00	32,30	6'718,40	2'015,52	30,000
2 N.P. 03	Rimozione di condizionatori, scaldabagni, stufe e apparecchiature varie compresi ogni onere e magistero per lo smontaggio delle apparecchiature e dei relativi accessori compreso la rimozione delle mensole e delle linee di alimentazione elettriche e/o idriche fino alle valvole di intercettazione e delle relative tubazioni di carico e scarico fino alla colonna principale. Comprese le opere di demolizione a parete o a pavimento, i tagli, le intercettazioni, le opere provvisorie di sostegno e protezione, l'abbassamento, il carico e il trasporto delle macerie ad impianti di stoccaggio, di recupero o a discarica. SOMMANO cad	250,00	29,00	7'250,00	1'812,50	25,000
3 N.P. 04	Sovrapprezzo alle voci relative alla rimozione di infissi interni e/o esterne, grate di ferro e quant'altro da facciate e/o pareti costituite da elementi prefabbricati contenenti amianto, per l'utilizzo di utensili provvisti di speciali aspiratori e filtri per il trattenimento evitare l'aerodispersione delle fibre di amianto secondo quanto previsto dalla legge vigente di fibre. Il sovrapprezzo è comprensivo degli oneri per l'imbustamento e lo smaltimento a discarica dei filtri e altro materiale di risulta come previsto dalle norme vigenti. SOMMANO %	25'758,78	10,00	2'575,88	901,56	35,000
4 R.01.010.020 .a	Bonifica mediante rimozione e smaltimento di controsoffittature o partizioni orizzontali anche se composte da materiali diversi, con parti di cemento amianto o fibra di amianto aggregata fino ad 1 cm di spessore, compresi ogni onere e magistero per dare il lavoro compiuto a perfetta regola d'arte in conformità alle norme vigenti. Bonifica mediante rimozione smaltimento di controsoffittature o parti SOMMANO mq	5'971,66	7,79	46'519,23	9'671,35	20,790
5 R.01.010.070 .a	Bonifica mediante rimozione e smaltimento di pavimento contenente amianto operata con attrezzi manuali. Compreso ogni onere e magistero per dare il lavoro compiuto a perfetta regola d'arte in conformità alle norme vigenti Bonifica mediante rimozione e smaltimento di pavimentazioni in matrice SOMMANO mq	5'971,68	13,76	82'170,32	20'542,58	25,000
6 R.02.020.005 .a	Demolizione totale di fabbricati, sia per il volume interrato che per quello fuori terra, compreso puntelli, ponti di servizio, schermature. Effettuata con l'ausilio di mezzi meccanici e con intervento manuale ove occorrente, in qualsiasi condizione, altezza o profondità, compreso l'onere per puntellamenti o ponteggi, il calo o l'innalzamento dei materiali di risulta con successivo carico sull'automezzo e trasporto alla pubblica discarica entro 10 km di distanza. Fabbricati con strutture verticali in legno, muratura e ferro, vuoto per pieno. SOMMANO mc	378,00	13,61	5'144,58	1'187,88	23,090
7 R.02.020.015 .a	Demolizione di muratura, anche voltata, di spessore superiore ad una testa, eseguita con l'ausilio di attrezzi elettromeccanici, senza che venga compromessa la stabilità di strutture o partizioni limitrofe, compresa la cernita e accantonamento del materiale di recupero da riutilizzare Muratura in mattoni o tufo SOMMANO mc	51,80	62,63	3'244,23	1'135,48	35,000
8 R.02.020.040 .a	Demolizione di tramezzatura in cartongesso, compresi l'onere per tagli, carico trasporto e accatastamento dei materiali riutilizzabili e/o di risulta fino ad una distanza di 50 m Rimozione di tramezzature in cartongesso SOMMANO mq	5'145,60	12,83	66'018,05	23'106,32	35,000
9 R.02.025.030 .a	Rimozione di porta interna o esterna in legno, calcolato sulla superficie, inclusa l'eventuale parte vetrata, compreso telaio, controtelaio, smuratura delle grappe o dei tasselli di tenuta ed eventuale taglio a sezione degli elementi, l'onere del carico, trasporto e accatastamento dei materiali riutilizzabili e/o di risulta fino ad una distanza di 50 m Superficie fino a 3 m² SOMMANO mq	440,00	8,50	3'740,00	1'683,00	45,000
	A R I P O R T A R E			223'380,69	62'056,19	



Comune di Napoli
Data: 20/10/2020, L1058/2020/0000009



COMMITTENTE: Comune di Napoli