

Variante al piano regolatore generale centro storico, zona orientale, zona occidentale

come emendata in sede di adozione di cui alla delibera n.35 del 19 febbraio 2001

TAV. 5 Zonizzazione con modifiche in accoglimento delle osservazioni

- A - Insediamenti di interesse storico
- Aa - Strutture e manufatti isolati
- Ab - Siti archeologici
- Ac - Porto storico
- Ad - Agricolo in centro storico
- Agglomerati urbani di recente formazione
- Ba - Edilizia d' impianto
- Bb - Espansione recente
- Bc - Porto di recente formazione
- Insediamenti per la produzione di beni e servizi
- Da - Insediamenti per la produzione di beni e servizi d' interesse tipologico testimoniale
- Db - Nuovi insediamenti per la produzione di beni e servizi
- De - Area produttiva florovivaistica
- Componenti strutturali la conformazione naturale del territorio
- Ea - Aree agricole
- Eb - Aree incolte
- Ec - Aree boscate
- Ed - Aree a verde ornamentale
- Ee - Rupi, costoni, cave, spiagge e scogliere
- Fa - Componenti strutturali la conformazione naturale del territorio, destinate a parco territoriale
- Fa1 - Aree agricole
- Fa2 - Aree incolte
- Fa3 - Aree boscate
- Fa4 - Aree a verde ornamentale
- Fa5 - Sito reale di Capodimonte
- Fa6 - rupi, costoni e cave
- Fb - Abitanti nel parco
- Fc - Parchi di nuovo impianto
- Fd - Parco cimenteriale di Poggioreale
- Fe - Strutture pubbliche o di uso pubblico e collettivo
- Ff - Ferrovie e nodi di interscambio
- Fg - Aeroporto esistente
- Fh - Impianti tecnologici
- Gi - Insediamenti urbani integrati
- Perimetro di intervento

▲ - Punti panoramici

— - Sistema dei trasporti su ferro

● - Linee su ferro

● - Stazioni esistenti al 1998

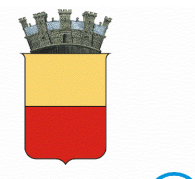
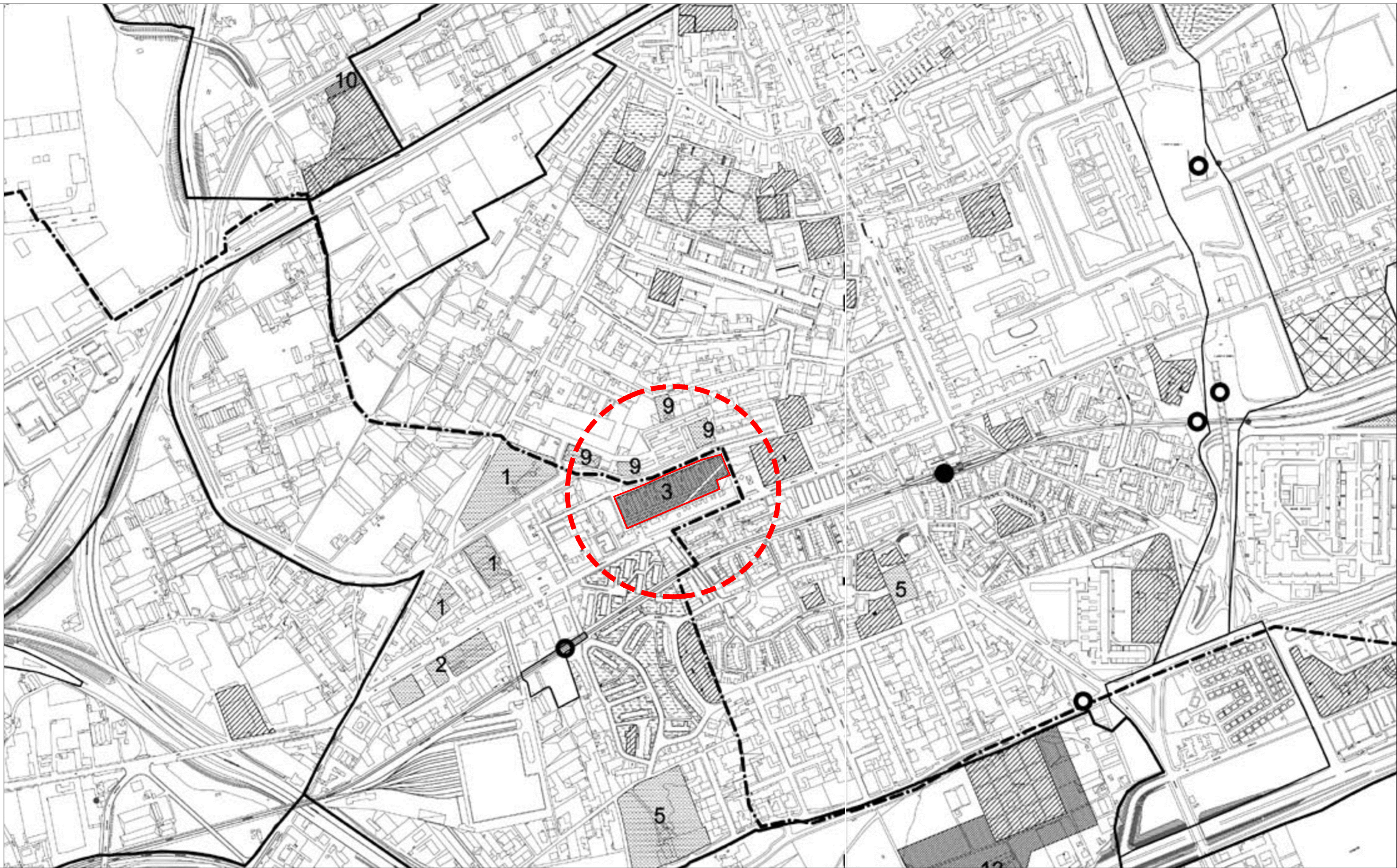
● - Stazioni nuove

Variante al piano regolatore generale centro storico, zona orientale, zona nordoccidentale

ne emendata in sede di adozione di cui alla delibera n°35 del 19-febbraio-20

TAV. 8 Specificazioni con modifiche in accoglimento delle osservazioni

- spazi pubblici esistenti
- immobili reperiti da destinare a spazi pubblici
- immobili destinati a istruzione, interesse comune e parcheggi
- immobili reperiti da destinare a istruzione, interesse comune e parcheggi
- immobili destinati a istruzione superiore
- immobili reperiti da destinare a istruzione superiore
- unità speciali a struttura unitaria
- ambiti assoggettati a piani urbanistici esecutivi o a specificazioni normative
- sub-ambiti
- delimitazione quartieri
- aree assoggettate alla disciplina della variante al Prg per la zona occidentale
- stazioni esistenti delle linee su ferro



COMUNE DI NAPOLI

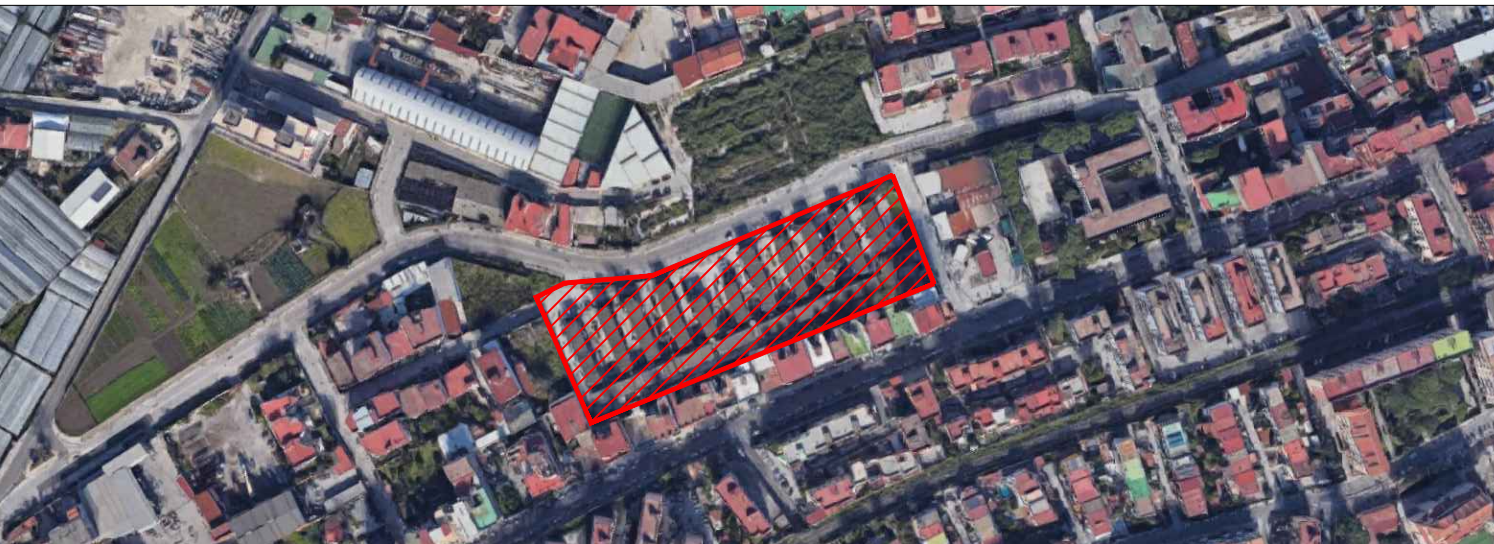
AREA TRASFORMAZIONE DEL TERRITORIO

SERVIZIO EDILIZIA RESIDENZIALE PUBBLICA E NUOVE CENTRALITA'

LAVORI DI BONIFICA, SMANTELLAMENTO, DEMOLIZIONE E SMALTIMENTO A RIFIUTO AI SENSI DELLA LEGGE 257 / 92 DI 104 ALLOGGI DEL CAMPO BIPIANI IN PONTICELLI ALLA VIA ISIDORO FUORTES

PROGETTO ESECUTIVO

CUP: B64J17000100005



Titolo:
STRALCIO STRUMENTAZIONE URBANISTICA VIGENTE
(ZONIZZAZIONE E SPECIFICAZIONI)

Elab. n°
02

Emissione	Revisione	Revisione
1	-	-
Data	Data	-
NOV 2017	LUG 2020	-

Scala: 1:5000

IL DIRIGENTE DEL SERVIZIO:
arch. Paola Cerotto

IL RESPONSABILE UNICO DEL PROCEDIMENTO:
ing. Laura Galeano

ASSISTENTE AL RESPONSABILE UNICO DEL PROCEDIMENTO:
arch. Elisabetta Nulveni

IL GRUPPO DI PROGETTAZIONE:
arch. Concetta Montella

geom. Luigi La Rocca

il Coordinatore per la Progettazione:
geom. Luigi La Rocca