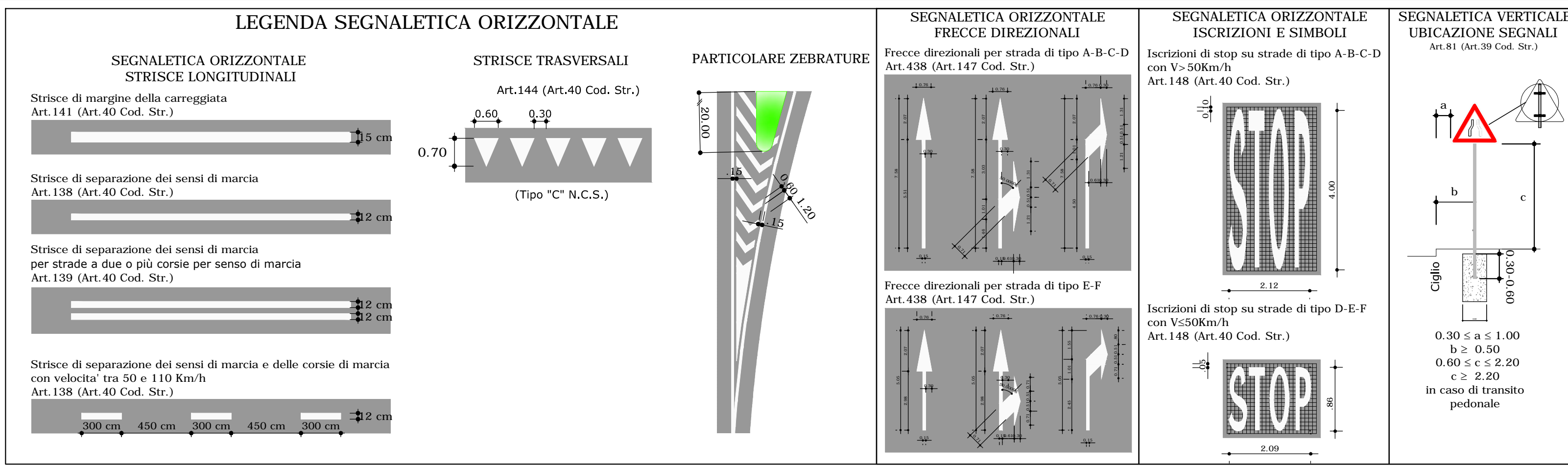
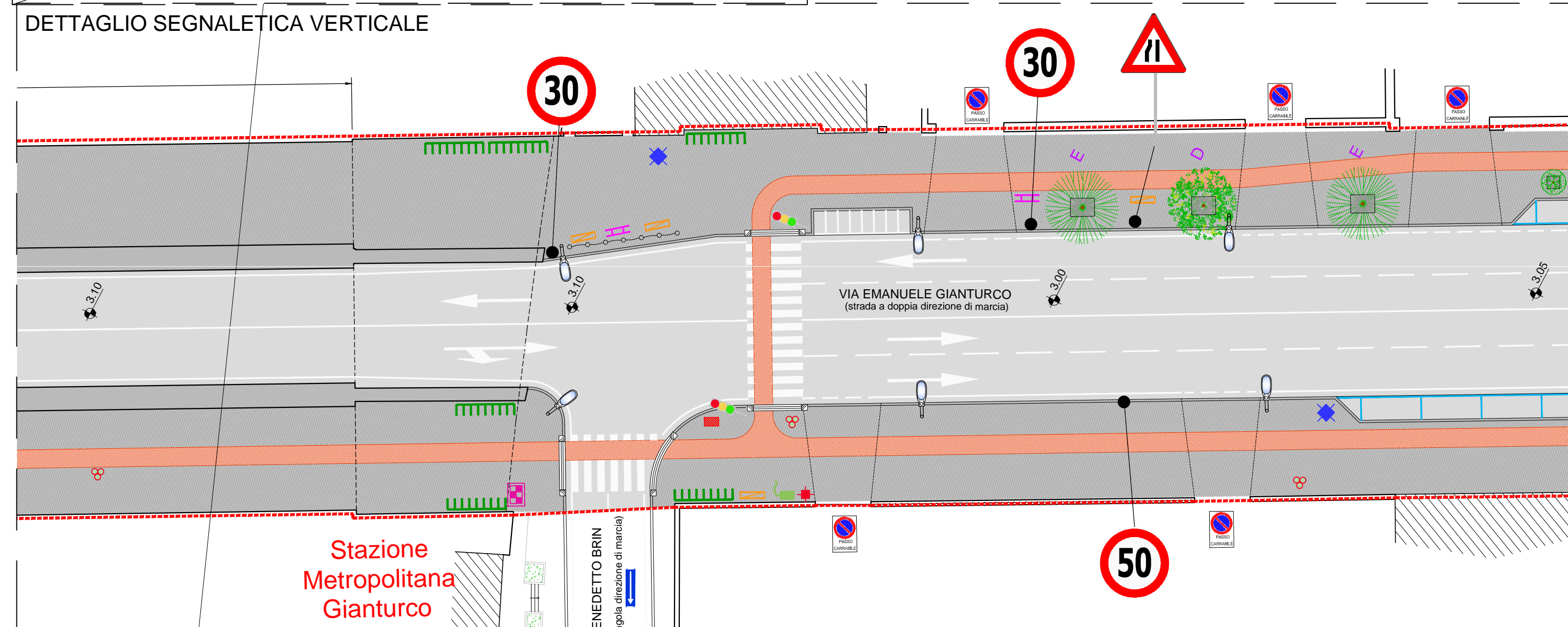
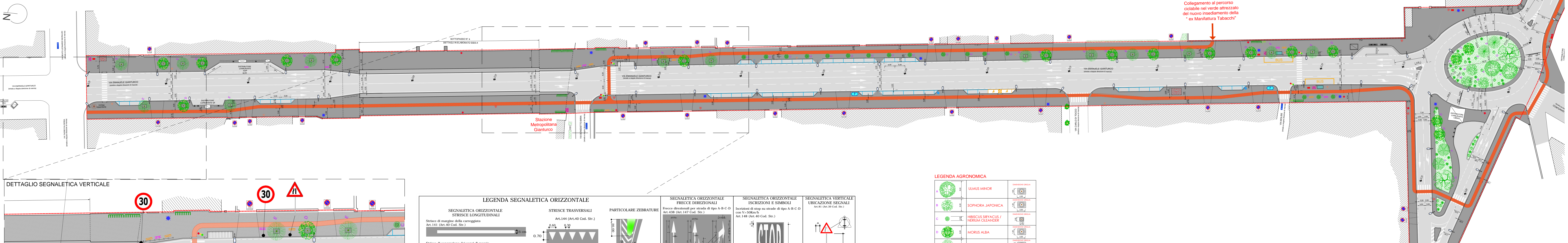


PLANIMETRIA VIA EMANUELE GIANTURCO 1:500



LEGENDA AGRONOMICA

A	ULMUS MINOR	ESCLUSORE CICLISTI
B	SOPHORA JAPONICA	ESCLUSORE CICLISTI
C	HIBISCUS SYRIACUS / NERUM OLEANDER	ESCLUSORE CICLISTI
D	MORUS ALBA	ESCLUSORE CICLISTI
E	MELIA AZEDARACH	ESCLUSORE CICLISTI
F	ACER CAMPESTRE	ESCLUSORE CICLISTI
G	CELTIS AUSTRALIS	ESCLUSORE CICLISTI

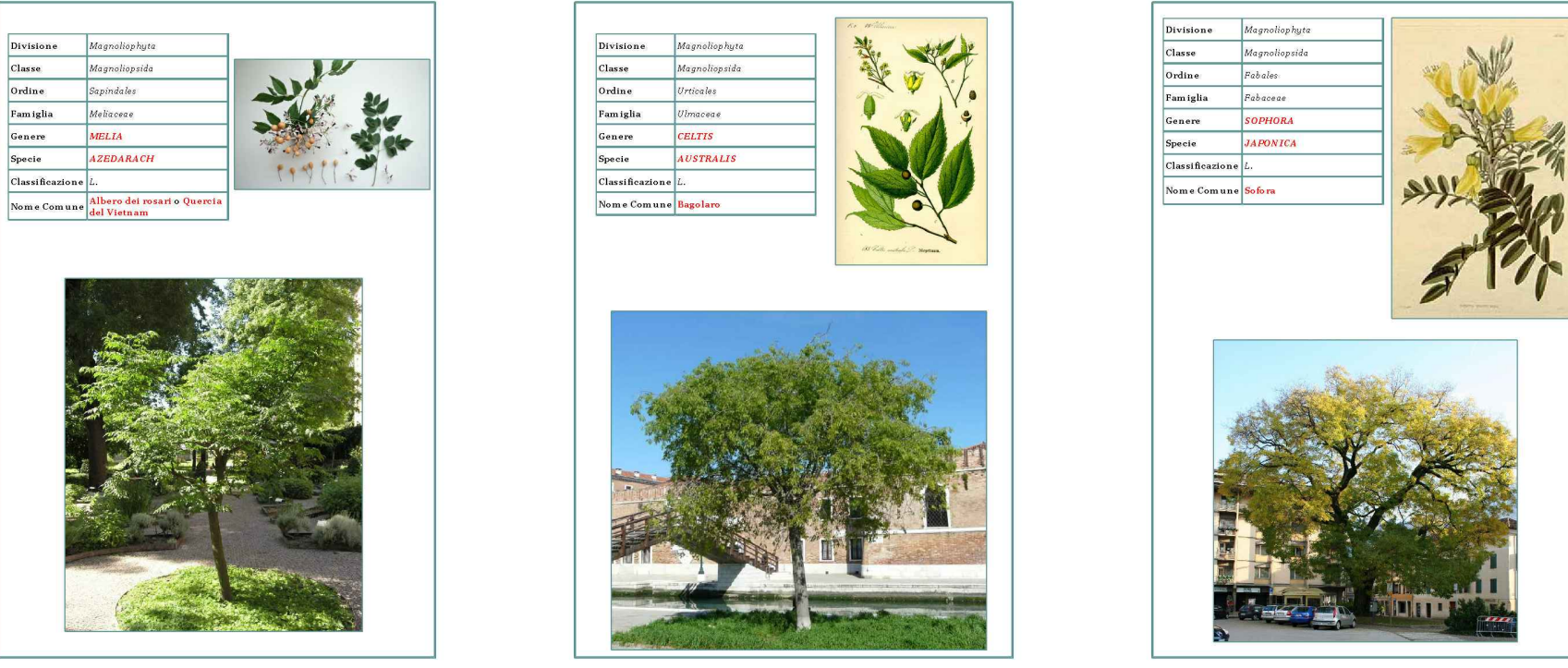
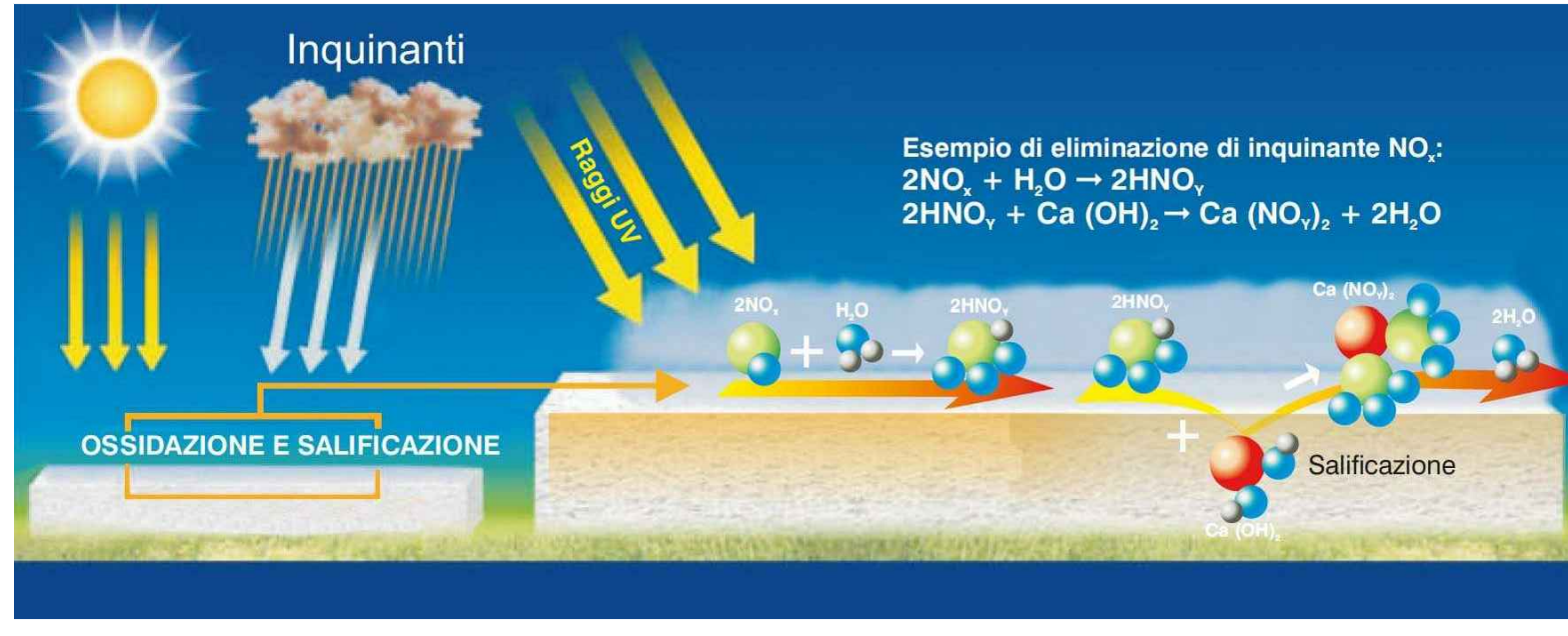
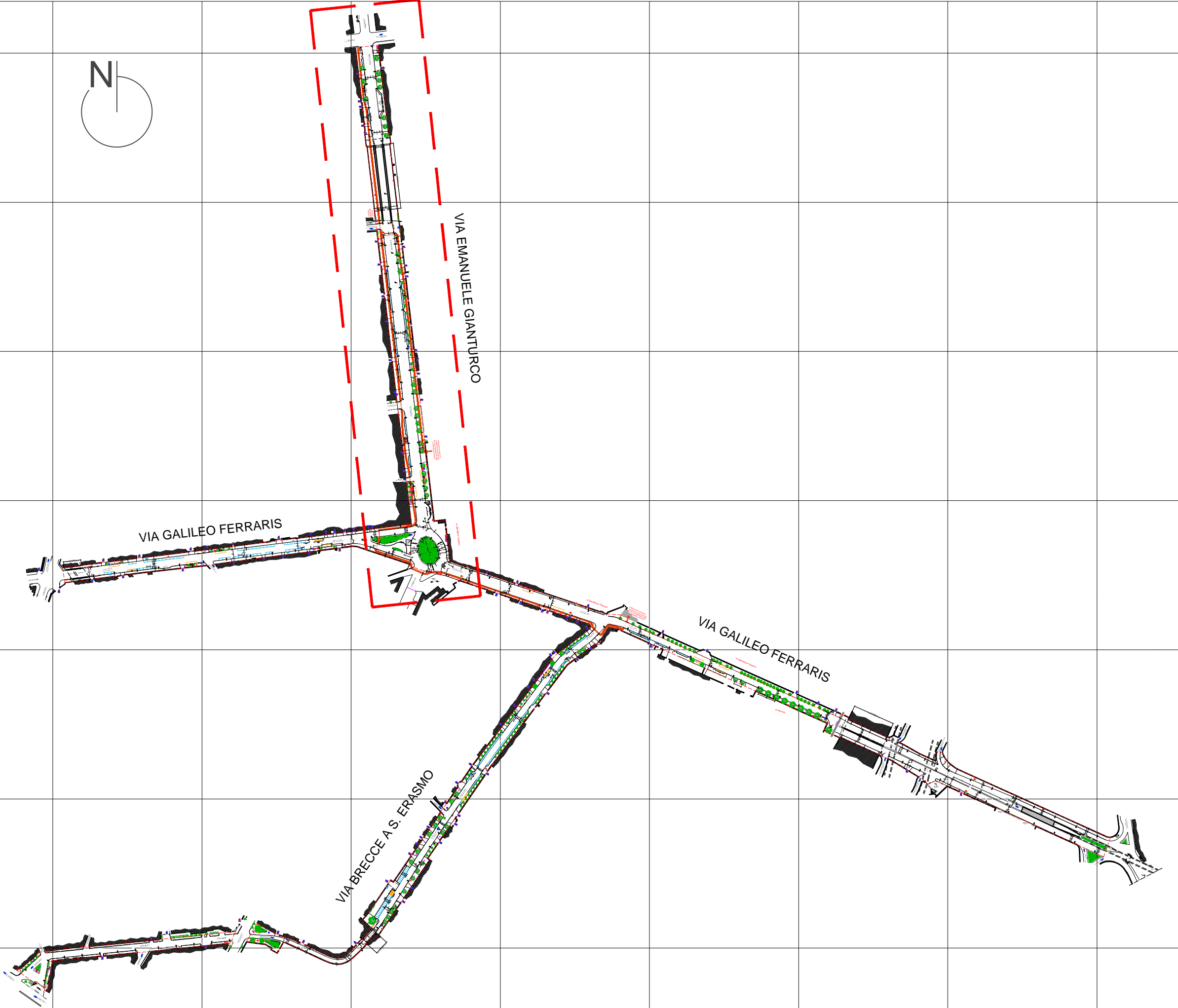
ARBUSTI DELLA MACCHIA MEDITERRANEA:
MIRTO, BOSCO, CISTO, LENTISCO, VIBURNO, ROSMARINO,
CORREZZOLINO LIGUSTO, ARTEMISA, CISTARSA, ALATEMIO

LEGENDA

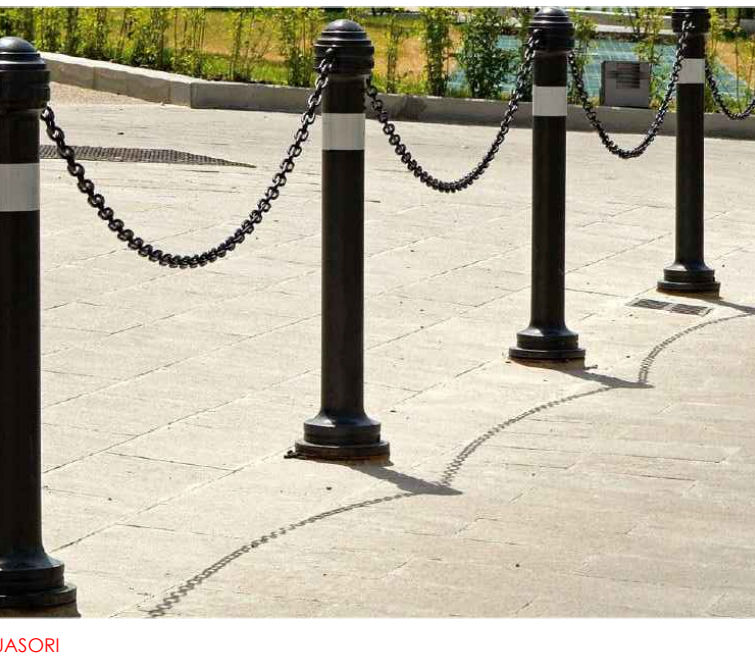
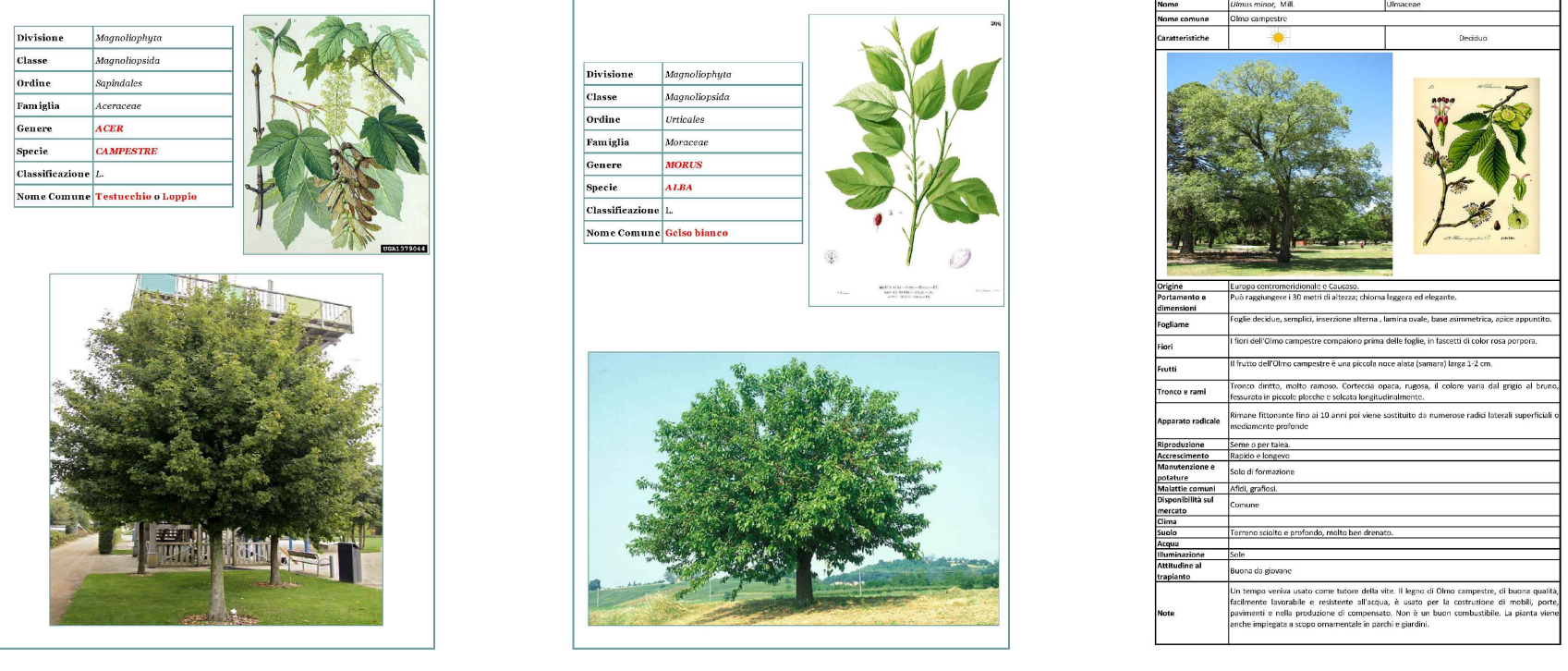
-----	Limite area di intervento
Asfalto	Asfalto FOTOCATALITICO per la pavimentazione stradale ad alta prestazione di abbattimento della polvere e degli inquinanti
Segnaletica orizzontale	Segnaletica orizzontale colorata/fluorescente realizzata con prodotti bicomponenti ad alta prestazione in termini di durabilità e efficacia visiva sia di giorno, di notte e di presenza pioggia
Pista ciclabile	Pista ciclabile in asfalto FOTOCATALITICO di colore rosso a grana fine per migliorare la visibilità ed evidenziare la diversa destinazione d'uso
Totem informativi	Totem informativi supplementari a di quello dei trasporti pubblici per meglio orientare gli utenti sia automobilisti che pedonali e migliorare i contatti ambientali
Nuovi poli per illuminazione stradale	Edicola esistente
Dispositivo Semafórico a chiamata pedonale e segnalazione acustica per sordità	Fontanelle accessibili
Sedile "scatchiche"	Sedile "scatchiche"
Panchine	Panchine
Cestini portatili differenziati	Cestini portatili differenziati
Colonnina caricabatterie automobili	Colonnina caricabatterie automobili
Colonnina chiamata di emergenza	Colonnina chiamata di emergenza
Parcometro	Parcometro
distributori mappe e depliant	distributori mappe e depliant
Disosasi	Disosasi
Solmi per superamento barriere architettoniche, compreso i percorsi tattili per non vedenti	BASTRELLA PORTA BICI
PARCHEGGIO DISABILI	PARCHEGGIO DISABILI
Fermata ANA - Fermina e pannello informativo a cura dell'azienda trasporti	Fermata ANA - Fermina e pannello informativo a cura dell'azienda trasporti

N.B. - Per il dettaglio del pacchetto stradale e delle finiture dei marciapiedi si rimanda alle sezioni tipologiche in elab. 3.02.3

Pianta chiave



ALCUNE ESSENZE DI PROGETTO



Progettazione esecutiva, previa acquisizione del progetto definitivo in sede di offerta, ed esecuzione dei Lavori di Riqualificazione urbanistica e ambientale di Via G. Ferraris - Via Breccia a Sant'Erasmo - Via E. Gianturco - Via Nuova delle Breccie

RESPONSABILE DEL PROCEDIMENTO: arch. Giuseppe Puliti

CONCORSO: mandataria: ITER GESTIONI E APPALTI S.p.A.

PROGETTISTA INDICATO: Costruttrice ATIS

mandataria: SERVIZIO INTEGRATI S.r.l.

mandante: IDB

cooperato: Sestini Costruzioni S.r.l.

cooperato: L.C.O.M.E.S. s.r.l.

cooperato: CO.CE.P.A.

cooperato: Costruzioni Generali Pastorelli S.p.A.

PROGETTO DEFINITIVO BUSTA B) - OFFERTA TECNICA

ELABORATO: TITOLO: PROGETTO SISTEMAZIONE STRADALE PLANIMETRIA E DETTAGLI - VIA EMANUELE GIANTURCO

REVISIONE: DATA: 03.11.14

SS01.3

1: 03.11.14

2: Adeguamento nota Comune di Napoli Prot. PG/2014/901190 del 17.10.2014

3:

SCALA: 1:500

FORMATO: A1+n

ARCHIVIO: 416-1613

A TERMINI DI LEGGE CESSANDO LA PROPRIETA' DEL DISEGNO ELABORATO CON QUINTO DEPRIVANDO RENDENDOLO NOTO A TERZI ANCHE PARZIALMENTE SENZA NOSTRA AUTORIZZAZIONE