



CITTÀ METROPOLITANA  
DI NAPOLI

immaginA | Napoli Metropoli 2019/21  
una città metropolitana, 92 comuni

COMUNE DI NAPOLI

## COMUNE DI NAPOLI

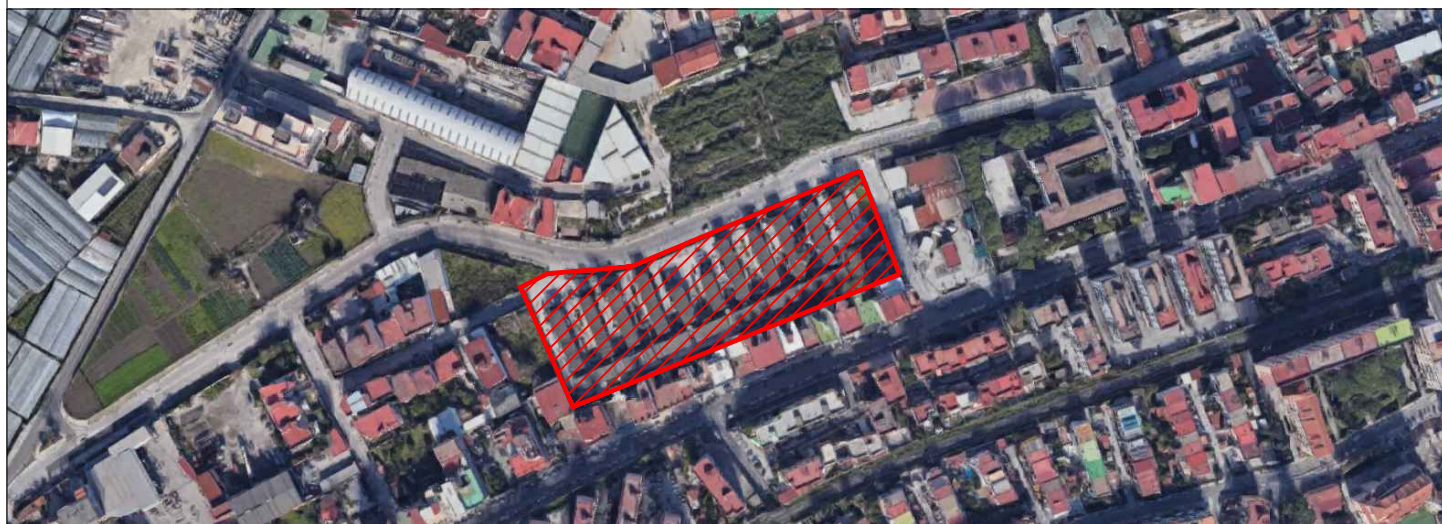
AREA TRASFORMAZIONE DEL TERRITORIO

SERVIZIO EDILIZIA RESIDENZIALE PUBBLICA E NUOVE CENTRALITÀ

**LAVORI DI BONIFICA, SMANTELLAMENTO, DEMOLIZIONE E SMALTIMENTO A  
RIFIUTO AI SENSI DELLA LEGGE 257 / 92 DI 104 ALLOGGI DEL CAMPO BIPIANI IN  
PONTICELLI ALLA VIA ISIDORO FUORTES**

## PROGETTO ESECUTIVO

CUP: B64J17000100005



Titolo:  
**RILIEVO FOTOGRAFICO**

Elab. n°

**RF**

Scala: -

Emissione Revisione Revisione

**0**

**1**

**-**

Data

Data

**-**

NOV 2017

LUG 2020

**-**

IL DIRIGENTE DEL SERVIZIO:  
arch. Paola Cerotto

IL RESPONSABILE UNICO DEL PROCEDIMENTO:  
ing. Laura Galeano

ASSISTENTE AL RESPONSABILE UNICO DEL PROCEDIMENTO:  
arch. Elisabetta Nulveni

IL GRUPPO DI PROGETTAZIONE:  
arch. Concetta Montella

geom. Luigi La Rocca

il Coordinatore per la Progettazione:  
geom. Luigi La Rocca



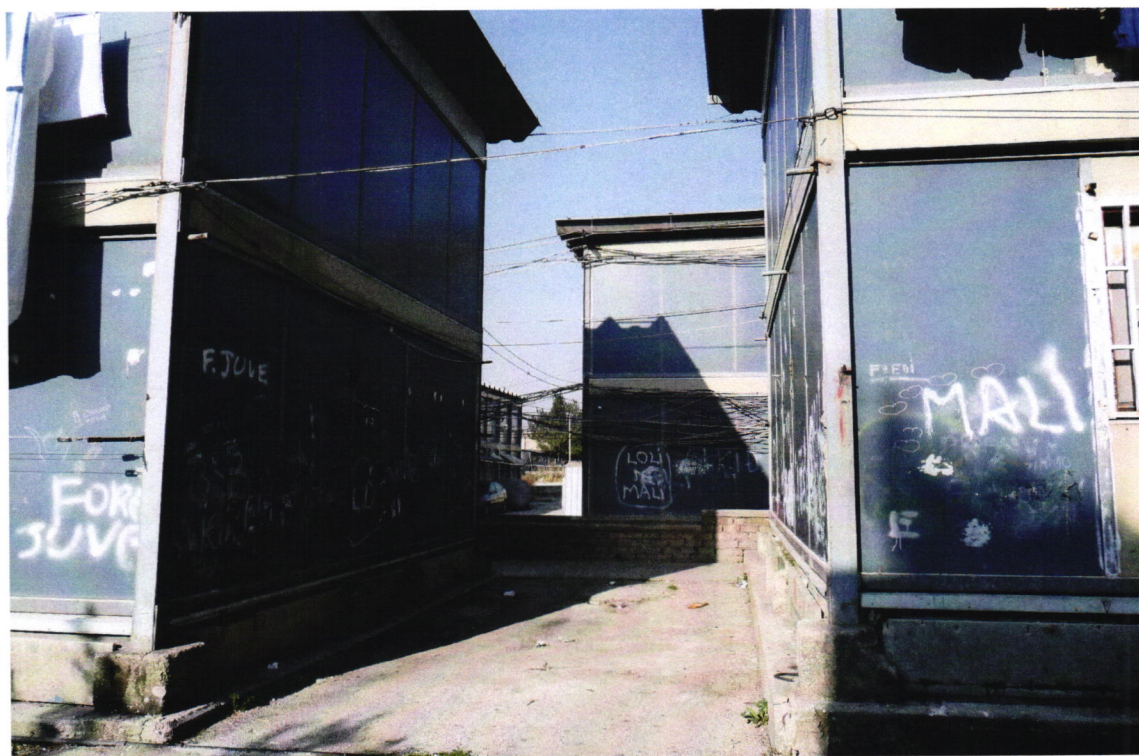




## VIA ISIDORO FUORTES



## TRA I PREFABBRICATI





**FACCIATA ANTERIORE CON SCALE**



**FACCIATA POSTERIORE CON SUPERFETAZIONI**





## CAVI DI ALIMENTAZIONE ELETTRICA TRA I PREFABBRICATI



## GRUPPO CONTATORI ELETTRICI





**CONFINE POSTERIORE A RIDOSSO FABBRICATI DI VIA VOLPICELLA**



**DETTAGLIO STRUTTURALE**





## PRESENZA DI RIFIUTI SOTTO IL LIVELLO DEL PIANO TERRA



## COPPONI DI COPERTURA





**GRATE IN FERRO AGLI INFISSI ESTERNI****SUPERFETAZIONI IN MURATURA**