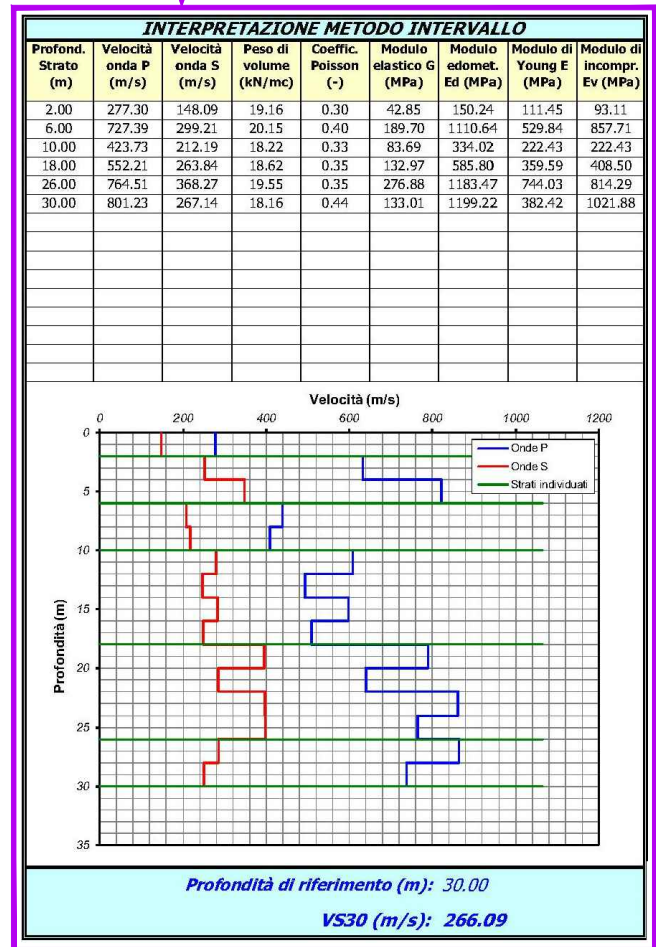
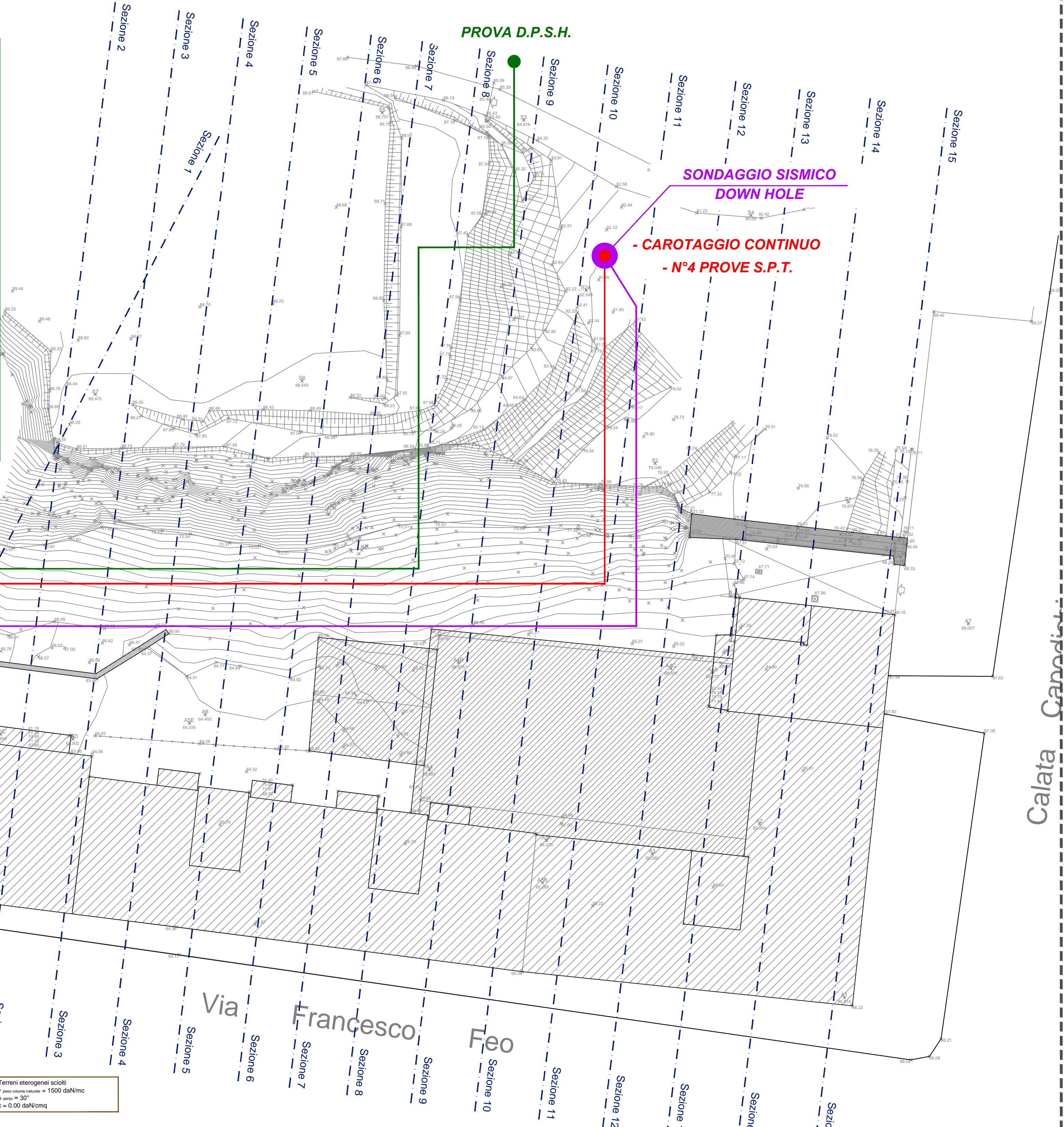
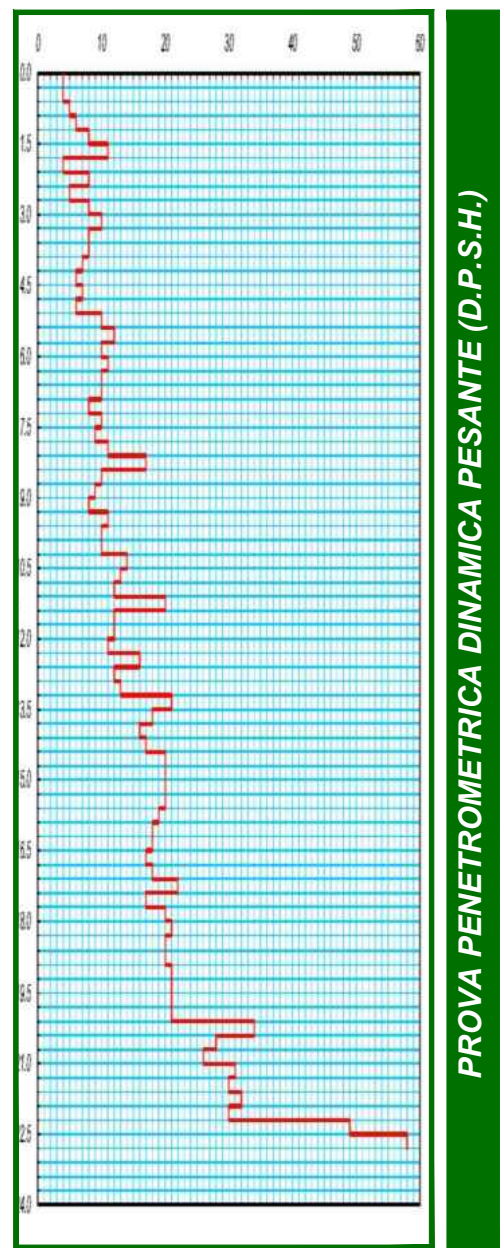
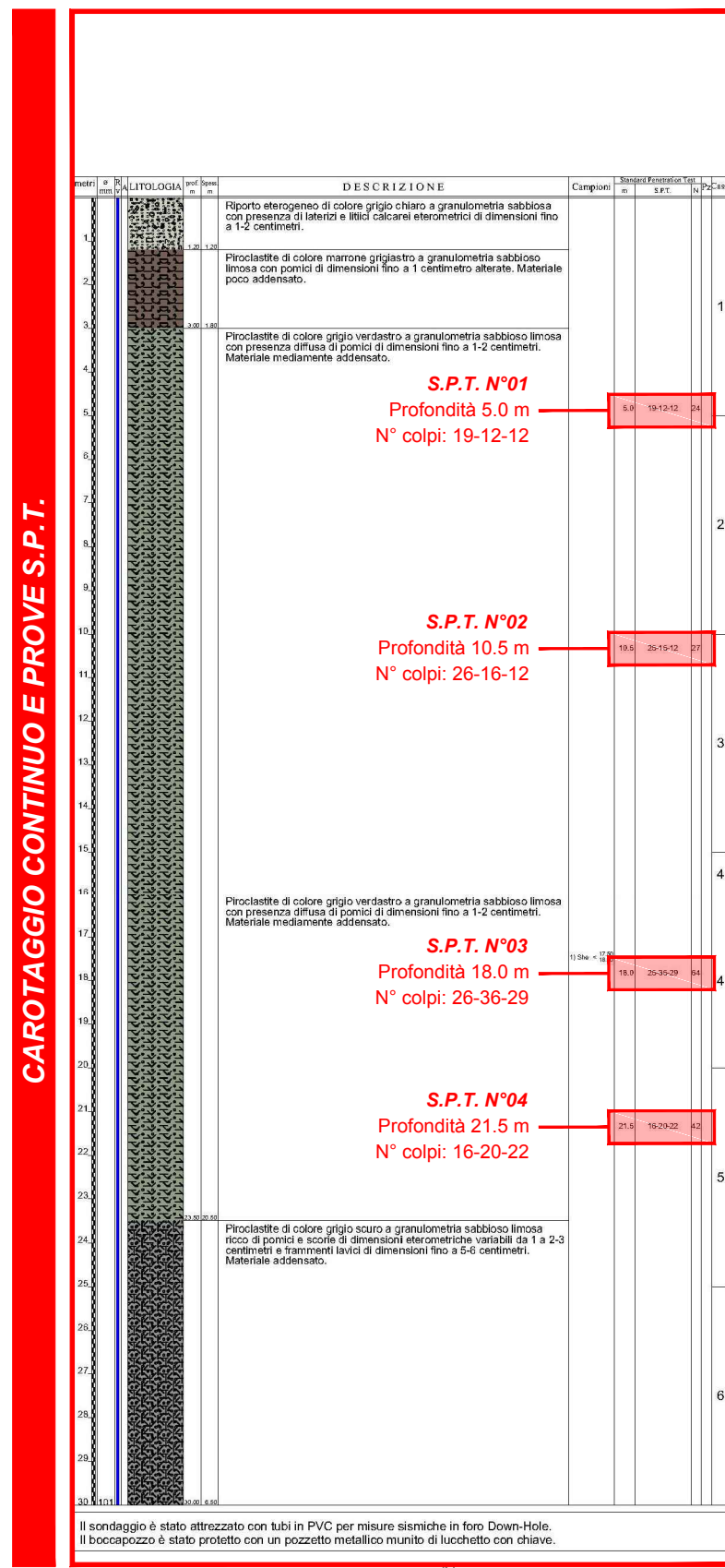
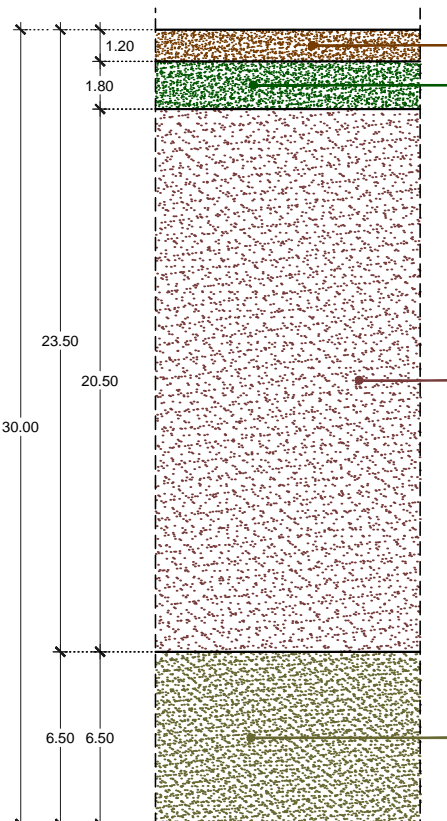


STATO DI FATTO - PLANIMETRIA CON UBICAZIONE SONDAGGI

Scala 1:200

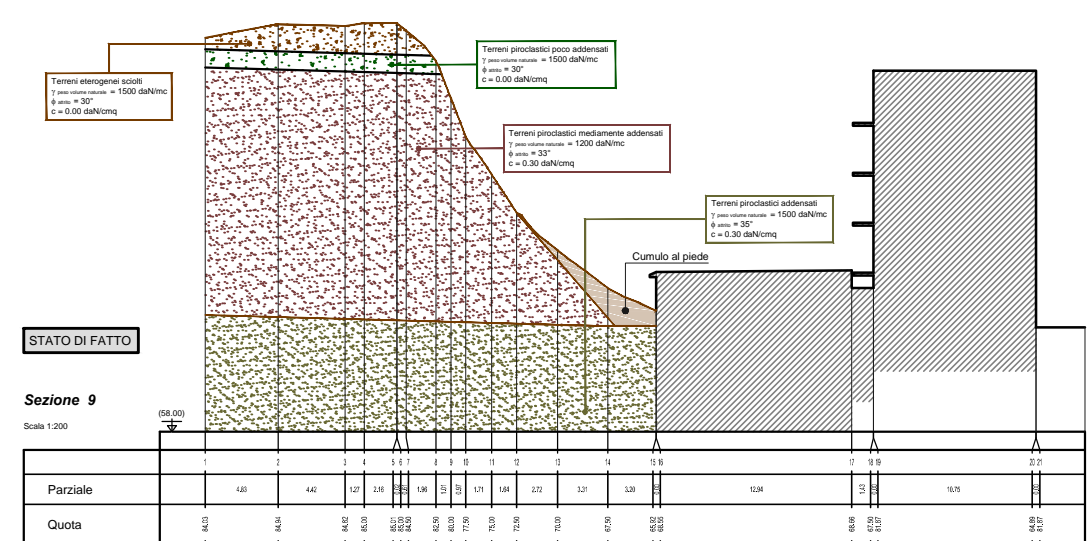
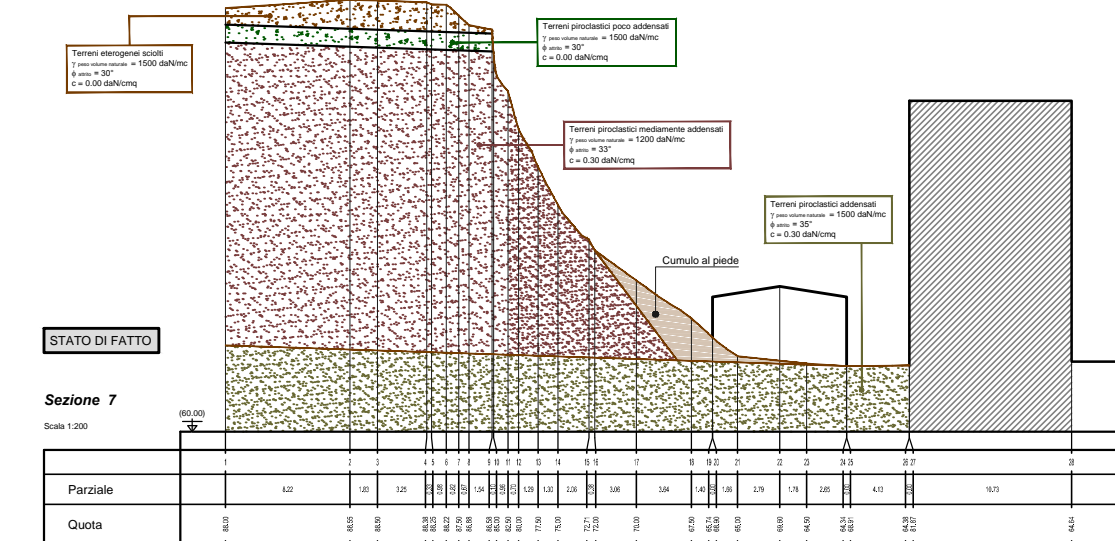


MODELLO GEOTECNICO



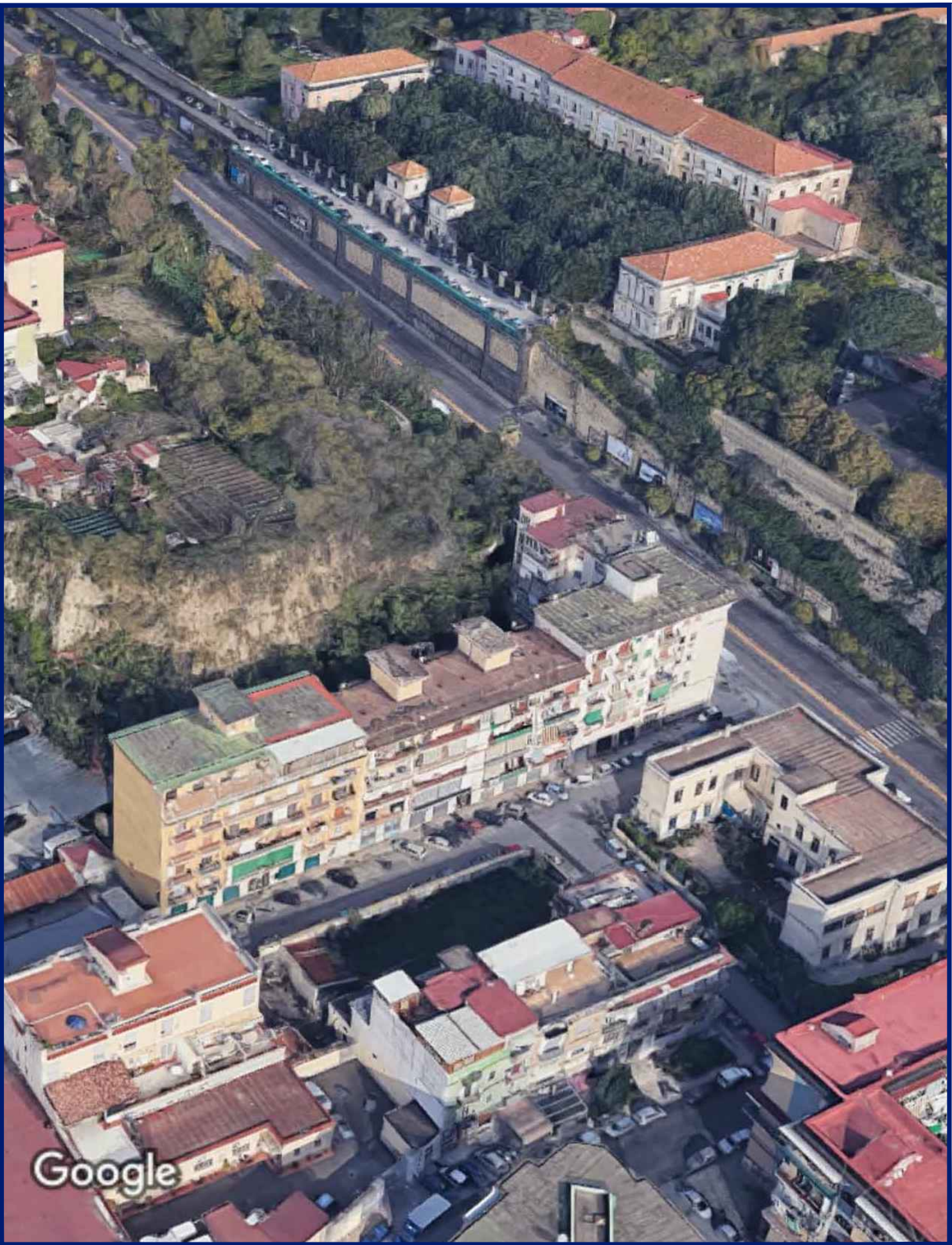
- Terreni eterogenei sciolti
γ peso volumetrico = 1500 daN/mc
φ interno = 30°
c = 0.00 daN/mcq
- Terreni proclastici poco addensati
γ peso volumetrico = 1500 daN/mc
φ interno = 30°
c = 0.00 daN/mcq
- Terreni proclastici mediamente addensati
γ peso volumetrico = 1200 daN/mc
φ interno = 33°
c = 0.30 daN/mcq
- Terreni proclastici addensati
γ peso volumetrico = 1500 daN/mc
φ interno = 35°
c = 0.30 daN/mcq

Sezioni geologiche significative



INQUADRAMENTO SATELLITARE

Via Francesco Feo N°18



COMUNE DI NAPOLI

Area Tutela del Territorio
Servizio Difesa Idrogeologica del Territorio

INTERVENTO DI MESSA IN SICUREZZA
DEL COSTONE POZZOLANICO UBICATO A MONTE
DELLO STABILE IN VIA FRANCESCO FEO N°18



PROGETTO ESECUTIVO

PROGETTAZIONE:
Ing. Vincenzo DI MAIO

RESPONSABILE UNICO DEL PROCEDIMENTO:
Ing. Stefano NAPOLITANO

COLLABORATORI:
Dott. Geol. Giuseppe RAIÀ
Ing. Antonio PONTICELLI

IL DIRIGENTE:
Arch. Salvatore IERVOLINO

IL COMMISSARIO AD ACTA:
Dott. Antonio MALAFRONTÉ

Elaborato:
**PLANIMETRIA UBICAZIONE SONDAGGI
MODELLAZIONE GEOTECNICA**

Codice:
EG-04

B	REVISIONE	FOGLIO	SCALA:	DATA:
A	Emissione per consegna	A	0 1 di 0 1	Indicate Ottobre 2019