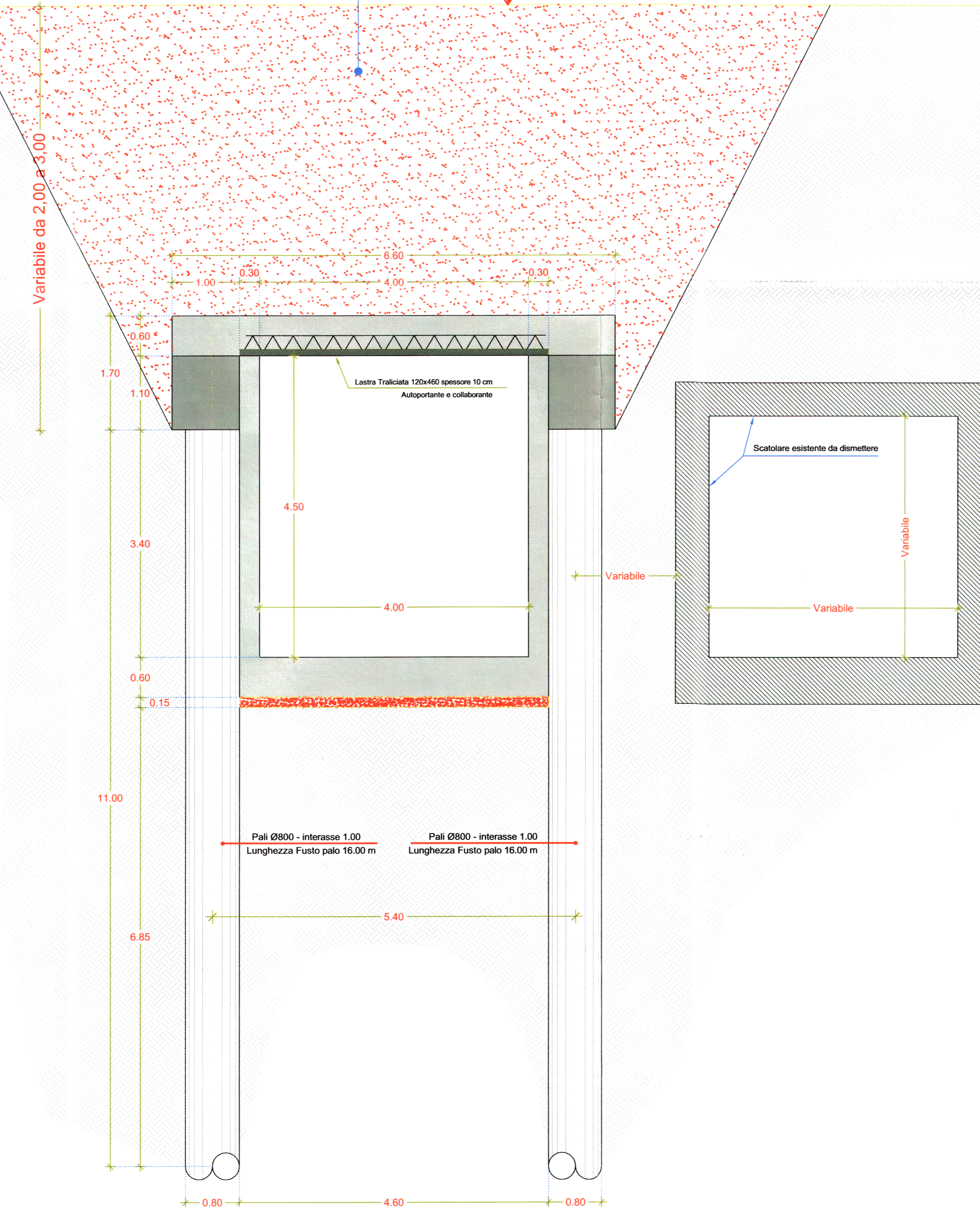


**CARPENTERIA DELLA SEZIONE TRASVERSALE**  
**TRATTO DI COLLETTORE DA REALIZZARE A VALLE DELL'ATTRAVERSAMENTO FERROVIARIO**  
**IN CORRISPONDENZA DEI FABBRICATI**

Scala 1:50

Prescavo e riempimento con materiale proveniente dagli scavi

p.c.



NOTA MATERIALI	
- Acciaio per c.a. in barre	B450 C - (FeB 44 k)
- Calcestruzzo per pali di fondazione	C25/30 - Rck=300 kg/cmq
- Calcestruzzo per cordoli di coronamento	C28/35 - Rck=350 kg/cmq
- Calcestruzzo per solette e pareti verticali	C28/35 - Rck=350 kg/cmq
- Calcestruzzo per lastra tralicciata	C32/40 - Rck=400 kg/cmq
- Classe di Esposizione = XC2 (UNI EN 206 - UNI 11104)	
- Consistenza S4	
- Diametro max dell'inerte < 25 mm	
- Rapporto A/C = 0.53	
- Tipo di Cemento = CEM.II/A-LL 42.5 R (UNI EN 206 - UNI 11104)	



## COMUNE DI NAPOLI

DIPARTIMENTO AUTONOMO AMBIENTE  
 SERVIZIO P.R.M.  
 FOGATURE E IMPIANTI IDRICI

### ADEGUAMENTO STATICO FUNZIONALE DEL COLLETTORE ARENA SANT' ANTONIO LOTTO B e C

#### PROGETTO DEFINITIVO

Progettazione: Servizio Fognature Ing. Roberta Catapano <i>Roberta Catapano</i> Ing. Stefano Napolitano <i>Stefano Napolitano</i> Geom. Carlo Scognamiglio <i>Carlo Scognamiglio</i> Geom. Luigi Imparato <i>Luigi Imparato</i> Geom. Carmine Luca Scognamiglio <i>Carmine Luca Scognamiglio</i>	COMUNE di NAPOLI Comitato Tecnico (istituito con disposizione del D.G. n. 3 del 25.1.2012) Progetto n. 5 Elaborati n. 22(21) Verificato con esito positivo Verbale 13 del 13/6/2012 p. II Comitato La Segreteria Tecnica dott. Pasquale Sorrentino <i>Pasquale Sorrentino</i> IL DIRIGENTE Ing. Serena Riccio <i>Serena Riccio</i>
---	--

Titolo: SEZIONE TIPO A VALLE  
 DELL'ATTRAVERSAMENTO FERROVIARIO  
 IN CORRISPONDENZA DEI FABBRICATI

EMISIONE: Aprile 2012	TAVOLA:	formato
REVISIONE A:	GR 09.01	scala
REVISIONE B:		1:50
REVISIONE C:		