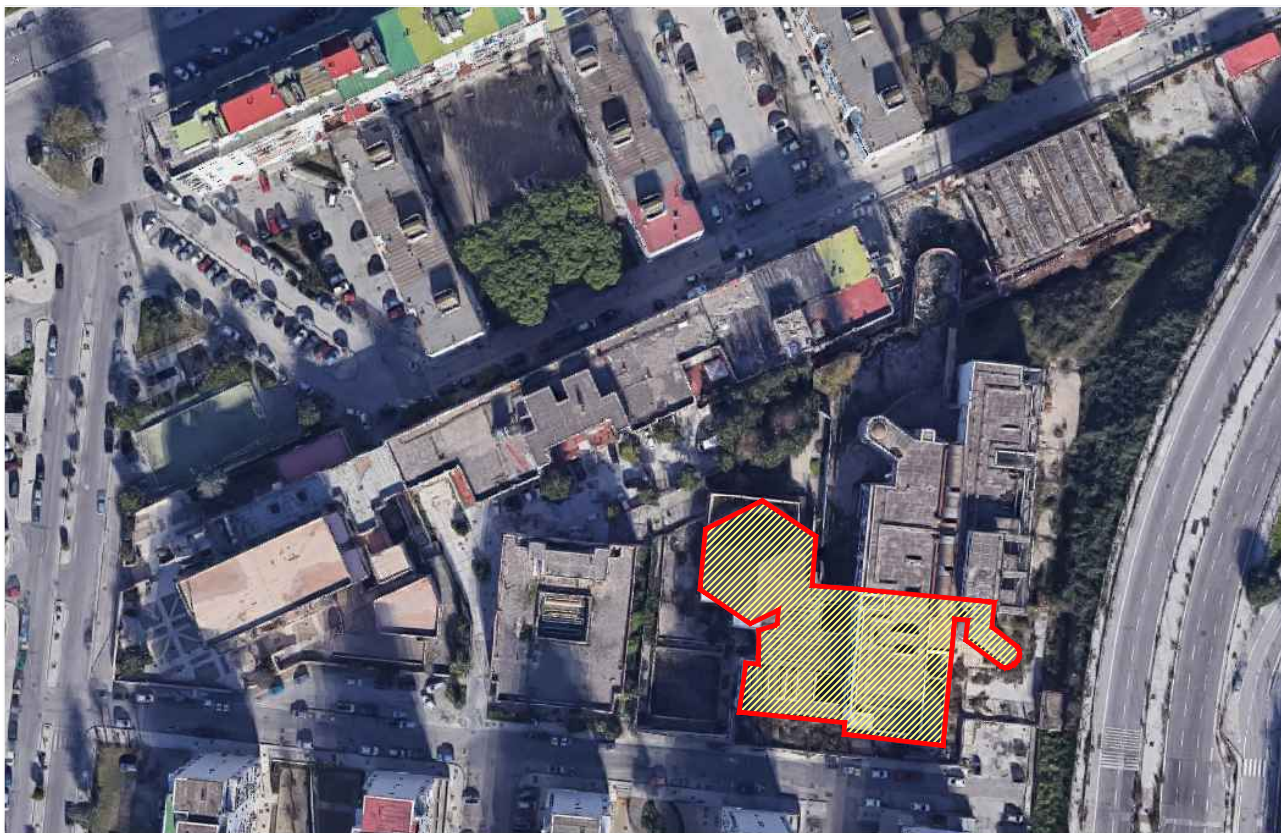




Area Trasformazione del Territorio Servizio Edilizia Residenziale Pubblica - Nuove Centralità

Lavori di completamento e di riqualificazione urbana di parte del complesso di edilizia pubblica denominato "Città dei Bambini" da destinare a "Laboratorio-Teatro", ubicato nel parco della Villa Romana, in viale delle Metamorfosi, nel quartiere di Ponticelli.



VARIANTE TECNICA - PERIZIA DI VARIATA DISTRIBUZIONE DI SPESA -

REL.		TITOLO	Scala
VT	06	QUADRO TECNICO ECONOMICO	

Il Dirigente:
Arch. Paola Cerotto

Il Direttore dei Lavori:
Arch. Davide Vargas

DATA

SETTEMBRE 2023

QUADRO TECNICO ECONOMICO AGGIORNATO A SEGUITO PERIZIA DI VARIANTE TECNICA.			
a1	Lavori a corpo	€ 1.496.876,25	
a2	Costi della di sicurezza non soggetti a ribasso	€ 23.011,05	
Aa	Sommano	€ 1.519.887,30	
A3	Costi della sicurezza non soggetti a ribasso per misure di prevenzione contro l'epidemia Covid-19	€ 26.978,97	
A	Totale lavori e costi sicurezza		€ 1.546.866,27
	Somme a disposizione dell'Amministrazione		
b1.a	Oneri di smaltimento e manto copertura (comprensivi del 15% per spese generali dell'impresa)	€ 7.800,45	
b1.b	Oneri di smaltimento macerie derivanti dalla demolizione e materiali vari e pulizia aree interne ed esterne (comprensivi del 15% per spese generali dell'impresa)	€ 17.956,56	
B1.a.b	Totale oneri di smaltimento		€ 25.757,01
b1.c	Rilievi, accertamenti, indagini, verifiche tecniche incluso IVA ecc inclusa IVA	€ 52.747,03	
b1.d	Spese tecniche relazione previsionale acustica incluso IVA	€ 3.499,97	
b1.e	Incentivi art. 113 d.lgs. 50/2016 inclusi oneri riflessi/ IRAP	€ 13.999,10	
b1.f	Residuo incentivi d.lgs. 163/2006 art. 92 (non liquidati)	€ 17.904,63	
b1.g	Imprevisti, accantonamenti, spese generali inclusa IVA	€ 97.199,76	
b1.h	Polizze rischi professionali personale interno per prog. art.24	€ 5.000,00	
b1.i	Allacciamenti inclusa IVA	€ 34.885,68	
b1.l	Revisione prezzi 20% di cui al D.L. n. 50 del 17/05/2022 (su a1)	€ 299.375,25	
b1.m	Revisione prezzi 20% di cui al D.L. n. 50 del 17/05/2022 (su a2)	€ 4.602,21	
b1.n	Revisione prezzi 20% di cui al D.L. n. 50 del 17/05/2022 (su A3)	€ 5.395,79	
B1.c-i	Totale Spese tecniche		€ 534.609,42
b2.a	Oneri di verifica progetto (CPA 4% e IVA 22% inclusa)	€ 21.913,37	
b2.b	Spese per pubblicità/ANAC	€ 3.000,00	
b2.c	Incarichi esterni (ad. es. D.L., C.S.E., attività certificaz. tecnico-specialistiche, attività di supporto RUP) e altre attività tecnico-amministrative (ad. es. Commissioni giudicatrici) incluso oneri e IVA	€ 168.085,97	
b2.d	Redazione Variante Tecnica incluso oneri e IVA	€ 11.914,03	
b2.e	IVA sui Lavori al 10% di a1 (€ 1.496.876,25)	€ 149.687,62	
b2.f	IVA sui costi sicurezza al 10% di a2 (€ 23.011,05)	€ 2.301,10	
b2.g	IVA sui costi sicurezza anti Covid 19 al 22% di a3 (€ 26.978,97)	€ 5.935,37	
b2.h	IVA su oneri di smaltimento di b1.a e b1.b (€ 25.757,01)	€ 5.666,54	
b2.i	IVA su Revisione prezzi 20% lavori al 10% (b1.l)	€ 29.937,52	
b2.j	IVA su Revisione prezzi 20% oneri sicurezza al 10%(b1.m)	€ 460,22	
b	IVA su Revisione prezzi 20% oneri sicurezza Covid 22% (b1.m)	€ 1.187,07	
B2	Totale Spese tecnico-amministrative		€ 400.088,81
B	Totale somme a disposizione		€ 960.455,24
A+B	Totale lavori e somme a disposizione		€ 2.507.321,51