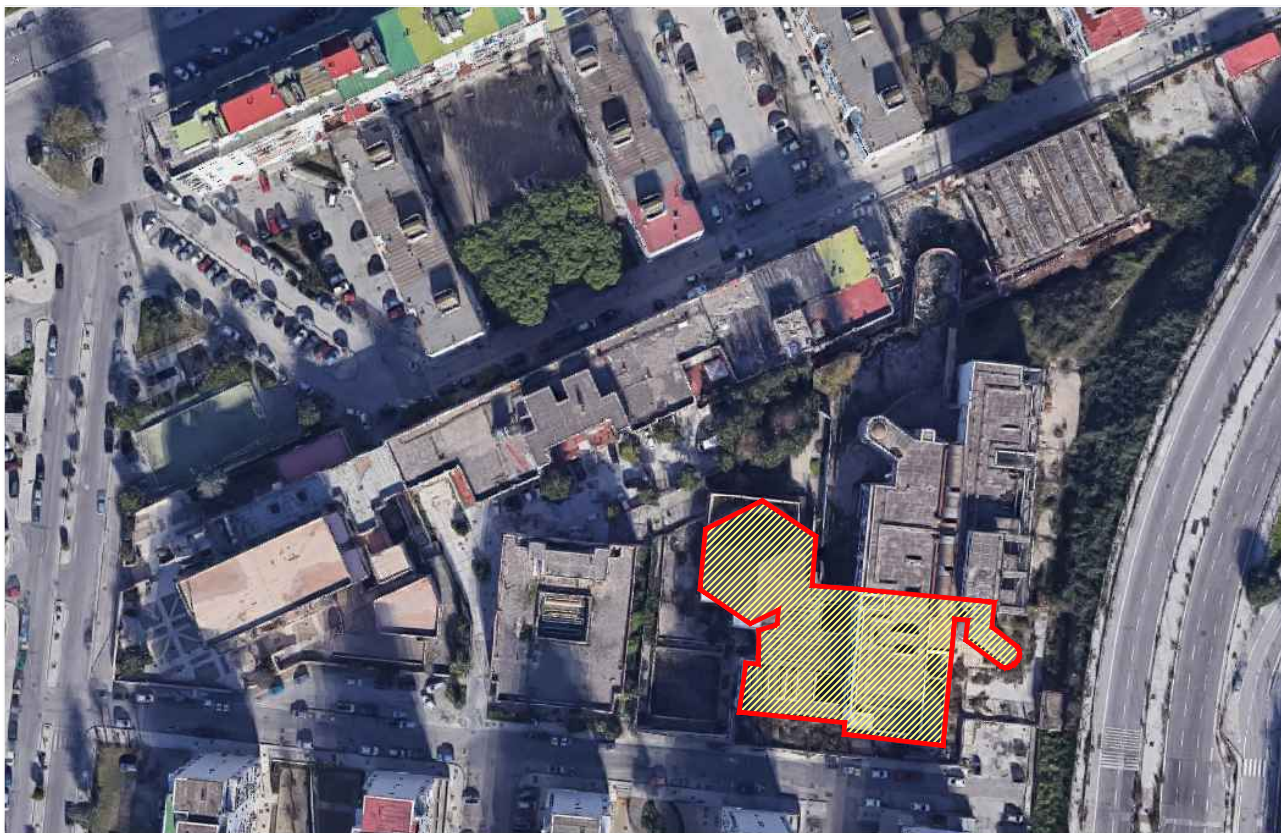




## Area Trasformazione del Territorio Servizio Edilizia Residenziale Pubblica - Nuove Centralità

Lavori di completamento e di riqualificazione urbana di parte del complesso di edilizia pubblica denominato "Città dei Bambini" da destinare a "Laboratorio-Teatro", ubicato nel parco della Villa Romana, in viale delle Metamorfosi, nel quartiere di Ponticelli.



### VARIANTE TECNICA - PERIZIA DI VARIATA DISTRIBUZIONE DI SPESA -

REL.		TITOLO	Scala
VT	03	QUADRO COMPARATIVO	

Il Dirigente:  
Arch. Paola Cerotto

Il Direttore dei Lavori:  
Arch. Davide Vargas

DATA

SETTEMBRE 2023



**COMUNE DI NAPOLI**  
Napoli

pag. 1

# QUADRO COMPARATIVO

**OGGETTO:** Lavori di completamento e di riqualificazione urbana del complesso di edilizia pubblica denominato CITTA' DEI BAMBINI da destinare a LABORATORIO - TEATRO ubicato nel Parco della Villa Romana, in Viale delle Metamorfosi, nel quartiere di Ponticelli

**COMMITTENTE:** Servizio Edilizia Residenziale Pubblica e Nuove Centralità

Data, 11/09/2023

**IL TECNICO**  
arch. Davide Vargas



Num.Ord. TARIFFA	DESCRIZIONE	QUANTITA'			PREZZO	IMPORTI		VARIAZIONI		variaz. %
		Progetto	Variante	variazioni		Progetto	Variante	IN PIU'	IN MENO	
	R I P O R T O									
	<b><u>LAVORI A CORPO</u></b>									
1 C.01.090.020 .e	Tubazione in acciaio zincato senza saldatura, fornita e posta in opera, per linee, escluse quelle all'interno di locali tecnici e bagni. Sono esclusi le opere murarie e gli staffag ... iale di tenuta e ogni altro onere e magistero per dare il lavoro finito a perfetta regola d'arte Diametro nominale 1"1/4  Sommano m	124,73	124,73	---	15,76	1'965,74	1'965,74			
2 C.01.090.020 .f	Tubazione in acciaio zincato senza saldatura, fornita e posta in opera, per linee, escluse quelle all'interno di locali tecnici e bagni. Sono esclusi le opere murarie e gli staffag ... iale di tenuta e ogni altro onere e magistero per dare il lavoro finito a perfetta regola d'arte Diametro nominale 1"1/2  Sommano m	60,00	60,00	---	14,46	867,60	867,60			
3 C.01.090.020 .h	Tubazione in acciaio zincato senza saldatura, fornita e posta in opera, per linee, escluse quelle all'interno di locali tecnici e bagni. Sono esclusi le opere murarie e gli staffag ... iale di tenuta e ogni altro onere e magistero per dare il lavoro finito a perfetta regola d'arte Diametro nominale 2"1/2  Sommano m	40,00	40,00	---	26,53	1'061,20	1'061,20			
4 C.01.090.020 .i	Tubazione in acciaio zincato senza saldatura, fornita e posta in opera, per linee, escluse quelle all'interno di locali tecnici e bagni. Sono esclusi le opere murarie e gli staffag ... teriale di tenuta e ogni altro onere e magistero per dare il lavoro finito a perfetta regola d'arte Diametro nominale 3"  Sommano m	40,00	40,00	---	37,02	1'480,80	1'480,80			
5 C.01.090.020 .j	Tubazione in acciaio zincato senza saldatura, fornita e posta in opera, per linee, escluse quelle all'interno di locali tecnici e bagni. Sono esclusi le opere murarie e gli staffag ... teriale di tenuta e ogni altro onere e magistero per dare il lavoro finito a perfetta regola d'arte Diametro nominale 4"  Sommano m	240,00	240,00	---	50,18	12'043,20	12'043,20			
6 C.01.090.060 .b	Tubazione in acciaio saldato, fornita e posta in opera all'interno di locali tecnologici, di qualsiasi lunghezza, con rivestimento bituminoso pesante, con giunzioni a bicchiere cil ... zione delle prove idrauliche, il lavaggio, la disinfezione. Sono esclusi gli scavi, rinfianchi e rinterri Diametro 50 mm  Sommano m.	20,00	20,00	---	12,28	245,60	245,60			
7 C.01.090.060 .c	Tubazione in acciaio saldato, fornita e posta in opera all'interno di locali tecnologici, di qualsiasi lunghezza, con rivestimento bituminoso pesante, con giunzioni a bicchiere cil ... zione delle prove idrauliche, il lavaggio, la disinfezione. Sono esclusi gli scavi, rinfianchi e rinterri									
	A R I P O R T A R E									

Num.Ord. TARIFFA	DESCRIZIONE	QUANTITA'			PREZZO	IMPORTI		VARIAZIONI		variaz. %
		Progetto	Variante	variazioni		Progetto	Variante	IN PIU'	IN MENO	
	R I P O R T O									
8	Diametro 65 mm									
C.01.090.060	Sommano m.	20,00	20,00	---	14,27	285,40	285,40			
.f	Tubazione in acciaio saldato, fornita e posta in opera all'interno di locali tecnologici, di qualsiasi lunghezza, con rivestimento bituminoso pesante, con giunzioni a bicchiere cil ... ione delle prove idrauliche, il lavaggio, la disinfezione. Sono esclusi gli scavi, rinfranchi e rinterri									
	Diametro 125 mm									
9	Sommano m.	20,00	20,00	---	21,71	434,20	434,20			
C.02.010.030	Tubazione in acciaio elettrosaldato longitudinalmente, con giunto saldato a bicchiere cilindrico o sferico, rivestita esternamente con polietilene estruso a guaina circolare in tri ... altezza e profondità, compresi ogni onere e magistero per dare il lavoro finito a perfetta regola d'arte									
.d	Diametro 100 mm									
	Sommano m	60,00	60,00	---	16,25	975,00	975,00			
10	Collettore per impianti idrico sanitari composto da elementi in ottone innesto primario a 3/4" e innesto femmina per raccordi da 12 mm, fornito e posto in opera. Completo di casset ... i fori e ogni altro onere e magistero per dare il lavoro finito a perfetta regola d'arte Collettore 4+4 da 3/4" x 12 mm									
C.03.010.010	Sommano cad	37,00	37,00	---	93,59	3'462,83	3'462,83			
.c	Valvola di ritegno tipo Venturi in esecuzione in ghisa, PN16, per impianti Valvola di ritegno tipo Venturi in esecuzione in ghisa, PN16, per impianti acqua calda o fredda, con cont ... a, pulizia delle superfici di assemblaggio, serraggio dei bulloni, posa in sito delle guarnizioni, prove idrauliche DN65									
11	Sommano cad	2,00	2,00	---	185,91	371,82	371,82			
C.04.010.010	Saracinesca a corpo piatto in esecuzione in ghisa, con volantino e premistoppa in ghisa, albero in acciaio inox, PN 10, per impianti acqua calda o fredda, fornita e posta in opera ... lle guarnizioni, prove idrauliche e ogni altro onere e magistero per dare il lavoro finito a perfetta regola d'arte DN65									
.d	Sommano cad	12,00	12,00	---	133,55	1'602,60	1'602,60			
12	Filtro a Y esecuzione in ghisa con cestello in acciaio INOX, PN16, per impianti acqua calda o fredda, fornito e posto in opera con controflange e accessori. Compresi le fasi di tra ... lle guarnizioni, prove idrauliche e ogni altro onere e magistero per dare il lavoro finito a perfetta regola d'arte DN65									
C.04.010.015	Sommano cad	2,00	2,00	---	137,44	274,88	274,88			
.c	Saracinesca a corpo piatto in esecuzione in ghisa e bronzo, con volantino e premistoppa in ghisa, albero in acciaio inox, PN16, per impianti acqua calda o fredda, con controflange ... a, pulizia delle superfici di assemblaggio, serraggio									
13	Sommano cad	2,00	2,00	---	137,44	274,88	274,88			
C.04.010.020	Saracinesca a corpo piatto in esecuzione in ghisa e bronzo, con volantino e premistoppa in ghisa, albero in acciaio inox, PN16, per impianti acqua calda o fredda, con controflange ... a, pulizia delle superfici di assemblaggio, serraggio									
.f	Sommano cad	2,00	2,00	---	137,44	274,88	274,88			
14	Saracinesca a corpo piatto in esecuzione in ghisa e bronzo, con volantino e premistoppa in ghisa, albero in acciaio inox, PN16, per impianti acqua calda o fredda, con controflange ... a, pulizia delle superfici di assemblaggio, serraggio									
C.04.010.025	Sommano cad	2,00	2,00	---	137,44	274,88	274,88			
.c	Saracinesca a corpo piatto in esecuzione in ghisa e bronzo, con volantino e premistoppa in ghisa, albero in acciaio inox, PN16, per impianti acqua calda o fredda, con controflange ... a, pulizia delle superfici di assemblaggio, serraggio									
	A R I P O R T A R E									



Num.Ord. TARIFFA	DESCRIZIONE	QUANTITA'			PREZZO	IMPORTI		VARIAZIONI		variaz. %
		Progetto	Variante	variazioni		Progetto	Variante	IN PIU'	IN MENO	
	R I P O R T O									
15 C.04.010.025 .d	dei bulloni, posa in sito delle guarnizioni, prove idrauliche DN50 Sommano cadauno	12,00	12,00	---	112,35	1'348,20	1'348,20			
	Saracinesca a corpo piatto in esecuzione in ghisa e bronzo, con volantino e premistoppa in ghisa, albero in acciaio inox, PN16, per impianti acqua calda o fredda, con controflange ... a, pulizia delle superfici di assemblaggio, serraggio dei bulloni, posa in sito delle guarnizioni, prove idrauliche DN65 Sommano cadauno	1,00	1,00	---	133,55	133,55	133,55			
16 C.05.010.035 .c	Isolamento, fornito e posto in opera, per tubazioni con coppelle in polistirolo densità 35 kg/mq, compresi l'incidenza di pezzi speciali, il taglio, la suggellatura con banda musso ... n filo di ferro zincato e ogni altro onere e magistero per dare il lavoro finito a perfetta regola d'arte Spessore 40 mm Sommano mq	505,00	505,00	---	12,58	6'352,90	6'352,90			
17 C.06.010.010 .a	Canale in lamiera di acciaio zincato, fornito e posto in opera, a sezione quadrata per la distribuzione dell'aria Canale quadrangolare in lamiera di acciaio zincato Sommano kg	4'430,00	4'430,00	---	4,45	19'713,50	19'713,50			
18 C.06.020.010 .y	Bocchetta di mandata in acciaio, fornita e posta in opera, ad alette regolabili a doppio filare di cui il primo verticale, fissaggio a clips, completa di serranda di contrasto, verniciato bianco RAL 9010 Dimensioni 1000x400 mm Sommano cad	4,00	4,00	---	105,36	421,44	421,44			
19 C.06.020.040 .ae	Griglia di aspirazione in acciaio ad alette fisse inclinate a 45°con passo di 30 mm, con serranda, sistema di fissaggio con viti a vista, verniciato bianco RAL 9010. Dimensioni 500x500 mm Sommano cad	2,00	2,00	---	65,06	130,12	130,12			
20 C.06.020.040 .aj	Griglia di aspirazione in acciaio, fornita e posta in opera, ad alette fisse inclinate a 45°con passo di 30 mm, con serranda, sistema di fissaggio con viti a vista, verniciato bianco RAL 9010 Dimensioni 300x600 mm Sommano cad	4,00	4,00	---	59,98	239,92	239,92			
21 C.06.020.040 .e	Griglia di aspirazione in acciaio, fornita e posta in opera, ad alette fisse inclinate a 45°con passo di 30 mm, con serranda, sistema di fissaggio con viti a vista, verniciato bianco RAL 9010 Dimensioni 600x100 mm Sommano cad	10,00	10,00	---	28,60	286,00	286,00			
22 C.06.020.055 .e	Serranda tagliafuoco circolare REI 120, struttura in acciaio zincato di spessore 15/10, fornita e posta in opera, profondità 400 mm, otturatore in cartongesso di spessore 48 mm, con fusibile metallico tarato a 72° C, compreso microinterruttore elettrico di fine corsa Diametro 400 mm									
	A R I P O R T A R E									

Num.Ord. TARIFFA	DESCRIZIONE	QUANTITA'			PREZZO	IMPORTI		VARIAZIONI		variaz. %
		Progetto	Variante	variazioni		Progetto	Variante	IN PIU'	IN MENO	
	R I P O R T O									
23 C.06.020.058 .aa	Serranda tagliafuoco rettangolare REI 120, struttura in acciaio zincato di spessore 15/10, fornita e posta in opera, profondità 300 mm, otturatore in cartongesso di spessore 48 mm, con fusibile metallico tarato a 72° C, compreso microinterruttore elettrico di fine corsa Dimensioni 900 x 500 mm	2,00	2,00	---	211,85	423,70	423,70			
	Sommano cad	2,00	2,00	---	207,93	415,86	415,86			
24 C.06.020.058 .ab	Serranda tagliafuoco rettangolare REI 120, struttura in acciaio zincato di spessore 15/10, fornita e posta in opera, profondità 300 mm, otturatore in cartongesso di spessore 48 mm, con fusibile metallico tarato a 72° C, compreso microinterruttore elettrico di fine corsa Dimensioni 1100 x 400 mm									
	Sommano cad	4,00	4,00	---	208,07	832,28	832,28			
25 C.06.020.058 .h	Serranda tagliafuoco rettangolare REI 120, struttura in acciaio zincato di spessore 15/10, fornita e posta in opera, profondità 300 mm, otturatore in cartongesso di spessore 48 mm, con fusibile metallico tarato a 72° C, compreso microinterruttore elettrico di fine corsa Dimensioni 500 x 300 mm									
	Sommano cad	2,00	2,00	---	159,92	319,84	319,84			
26 C.06.020.058 .k	Serranda tagliafuoco rettangolare REI 120, struttura in acciaio zincato di spessore 15/10, fornita e posta in opera, profondità 300 mm, otturatore in cartongesso di spessore 48 mm, con fusibile metallico tarato a 72° C, compreso microinterruttore elettrico di fine corsa Dimensioni 600 x 300 mm									
	Sommano cad	4,00	4,00	---	167,96	671,84	671,84			
27 C.06.020.058 .w	Serranda tagliafuoco rettangolare REI 120, struttura in acciaio zincato di spessore 15/10, fornita e posta in opera, profondità 300 mm, otturatore in cartongesso di spessore 48 mm, con fusibile metallico tarato a 72° C, compreso microinterruttore elettrico di fine corsa Dimensioni 800 x 600 mm									
	Sommano cad	3,00	3,00	---	218,92	656,76	656,76			
28 C.06.030.020 .f	Estrattore a cassonetto con ventilatore a doppia aspirazione, fornito e posto in opera, motore equipaggiato di supporti antivibranti, portelle di ispezione, motore predisposto a doppia alimentazione 380 V 50 Hz con grado di protezione IP 54 Estrattore a cassonetto fino a 4000mc/h									
	Sommano cad	1,00	1,00	---	1'011,11	1'011,11	1'011,11			
29 C.07.020.010 .l	Serbatoio idrico in vetroresina per la conservazione dell'acqua munito di coperchio a tenuta, collegato alle tubazioni di adduzione, di arrivo e di uscita o al tubo di troppo pieno ... voro finito a perfetta regola d'arte. Sono escluse le sole opere di sostegno in muratura o in ferro Capacita' 5000 litri									
	A R I P O R T A R E									

Num.Ord. TARIFFA	DESCRIZIONE	QUANTITA'			PREZZO	IMPORTI		VARIAZIONI		variaz. %
		Progetto	Variante	variazioni		Progetto	Variante	IN PIU'	IN MENO	
	R I P O R T O									
30 C.07.030.010 .a	Gruppo di sollevamento acqua per impianti medi costituito da una elettropompa ad asse orizzontale con motore monofase, serbatoio pressurizzato a membrana idoneo per impieghi alimen ... enza corrispondente non inferiore a: H (bar). Potenza nominale dei motori: P (kW) Q = 0/1,0/2,5 H = 4,0/2,9/1,5 P = 0,44	8,00	8,00	---	1'022,11	8'176,88	8'176,88			
	Sommano cadauno	1,00	1,00	---	192,34	192,34	192,34			
31 C.09.010.010 .a	Gruppo attacco per motopompa con valvola di intercettazione con attacco VV.F., fornito e posto in opera completo di: a) valvola di intercettazione in ottone; b) valvola di non rito ... agistero per dare il lavoro compiuto a perfetta regola d'arte Attacco motopompa VV.F. con innesto di alimentazione da 4"	2,00	2,00	---	263,75	527,50	527,50			
32 C.09.010.020 .d	Cassetta da esterno per idranti, in lamiera verniciata di colore rosso RAL 3000 con tetto inclinato e feritoie d'aria laterale, con portello in lamiera verniciata vetro per interve ... , compresi ogni altro onere e magistero per dare il lavoro compiuto a perfetta regola d'arte UNI 45 e manichetta da 30 m	24,00	24,00	---	132,10	3'170,40	3'170,40			
33 E.01.000.010 .a	Scavo di pulizia generale eseguito con mezzi meccanici in terreno di qualsiasi natura e consistenza fino alla profondità di m 0,4, compresa l'estirpazione d'erbe, arbusti e radici, ... elimitazioni e simili in legno con la sola esclusione di manufatti in muratura o conglomerato Scavo di pulizia o scotico	4'740,00	4'740,00	---	0,58	2'749,20	2'749,20			
34 E.01.010.010 .a	Scavo a sezione aperta per sbancamento eseguito a mano anche in presenza di battente d'acqua sbancamento, mano, d acqua fino a 20 cm sul fondo, compresi i trovanti di volume fino a ... el cantiere, compresi il rispetto di costruzioni preesistenti sotterranee. In rocce sciolte (con trovanti fino a 0,3 mc)	25,60	25,60	---	30,57	782,59	782,59			
35 E.01.015.010 .a	Scavo a sezione obbligata, eseguito con mezzi meccanici, anche in presenza di battente d'acqua fino a 20 cm sul fondo, compresi i trovanti di volume fino a 0,30 mc, la rimozione di ... ogni onere e magistero per dare il lavoro finito a perfetta regola d'arte. In rocce sciolte (con trovanti fino a 0,3 mc)	176,50	176,50	---	3,17	559,51	559,51			
36 E.01.020.010 .a	Scavo a sezione aperta per sbancamento, eseguito a mano, anche in presenza di battente d'acqua fino a 20 cm sul fondo, compresi i trovanti di volume fino a 0,30 mc, la rimozione di ... ogni onere e magistero per dare il lavoro finito a perfetta regola d'arte In rocce sciolte (con trovanti fino a 0,3 mc)									
	A R I P O R T A R E									

Num.Ord. TARIFFA	DESCRIZIONE	QUANTITA'			PREZZO	IMPORTI		VARIAZIONI		variaz. %
		Progetto	Variante	variazioni		Progetto	Variante	IN PIU'	IN MENO	
	R I P O R T O									
37 E.01.040.020 .b	Rinterro o riempimento di cavi eseguito a mano con materiali selezionati di idonea granulometria, scevri da sostanze organiche, compresi gli spianamenti, costipazioni e pilonatura a strati, la bagnatura, i necessari ricarichi, i movimenti dei materiali. Con materiale proveniente dalle cave	105,88	105,88	---	31,22	3'305,58	3'305,58			
	Sommano mc	196,06	196,06	---	21,79	4'272,15	4'272,15			
38 E.03.010.010 .a	Calcestruzzo non strutturale a prestazione garantita, in conformità alle norme tecniche vigenti. D max nominale dell'aggregato 30 mm, Classe di consistenza S4. Fornito e messo in o ... o necessario per dare l'opera compiuta a perfetta regola d'arte. Sono escluse le casseforme. Classe di resistenza C12/15	90,82	90,82	---	72,32	6'568,10	6'568,10			
	Sommano mc	282,45	112,45	-170,00	85,27	24'084,51	9'588,61		14'495,90	-60,188
39 E.03.010.020 .a	Calcestruzzo durabile a prestazione garantita, con classe di consistenza S4, con dimensione massima degli aggregati di 32 mm, in conformità alle norme tecniche vigenti. Fornito e m ... e i ferri di armatura. Per strutture di fondazione e interrato Classe di resistenza C25/30 Classe di esposizione XC1-XC2	93,22	93,22	---	20,22	1'884,91	1'884,91			
	Sommano mq	93,22	93,22	---	2,48	231,19	231,19			
40 E.03.030.010 .b	Casseforme di qualunque tipo rette o centinate per getti di conglomerati cementizi semplici o armati compreso armo, disarmante, disarmo, opere di puntellatura e sostegno fino ad un ... arte e misurate secondo la superficie effettiva delle casseforme a contatto con il calcestruzzo. Strutture in elevazione	865,32	865,32	---	0,98	848,01	848,01			
	Sommano kg	2'885,00	930,00	-1'955,00	1,04	3'000,40	967,20		2'033,20	-67,764
41 E.03.030.020 .a	COMPENSI AGGIUNTIVI ALLE CASSEFORME Compenso aggiuntivo per paramenti a faccia vista									
	Sommano mq									
42 E.03.040.010 .a	Acciaio per cemento armato B450C, conforme alle norme tecniche vigenti, tagliato a misura, sagomato e posto in opera, compresi gli sfridi, le legature, gli oneri per i previsti controlli e quant'altro necessario per dare l'opera compiuta a perfetta regola d'arte. Acciaio in barre									
	Sommano kg									
43 E.03.040.010 .b	Acciaio per cemento armato B450C, conforme alle norme tecniche vigenti, tagliato a misura, sagomato e posto in opera, compresi gli sfridi, le legature, gli oneri per i previsti controlli e quant'altro necessario per dare l'opera compiuta a perfetta regola d'arte. Acciaio in rete elettrosaldata									
	Sommano kg									
44	Giunto di dilatazione per strutture in calcestruzzo situate in ambienti umidi, costituito da									
	A R I P O R T A R E								16'529,10	





Num.Ord. TARIFFA	DESCRIZIONE	QUANTITA'			PREZZO	IMPORTI		VARIAZIONI		variaz. %
		Progetto	Variante	variazioni		Progetto	Variante	IN PIU'	IN MENO	
	R I P O R T O								16'529,10	
E.03.050.060 .b	guarnizione idroespandente in gomma naturale combinata con polimeri idrofili in grado, ... posto in opera delle dimensioni di: 20x20 mm, espansione lineare pari a 40%, pressione sulle interfacce pari a 29 kg/cm Sommano m	23,00	23,00	---	33,50	770,50	770,50			
45 E.05.010.020 .c	Struttura in vetrocemento per pareti interne o esterne verticali, piane o curve, per divisori e parapetti, costituita da diffusori di vetro pressato ricotto o temperato, annegati c ... ro onere e magistero per dare il lavoro finito a perfetta regola d'arte Con diffusori a camera d'aria di spessore 100 mm Sommano mq	43,85	43,85	---	142,41	6'244,68	6'244,68			
46 E.07.010.030 .a	Massetto di sottofondo di malta di cemento tipo 32.5 dosato a 300 kg per 1,00 m di sabbia per piano di posa di pavimentazioni sottili (linoleum, gomma, piastrelle resilienti, ecc.) dato in opera ben battuto, livellato e lisciato perfettamente Spessore non inferiore a 4 cm Sommano mq	931,88	81,88	-850,00	9,49	8'843,54	777,04		8'066,50	-91,213
47 E.07.010.030 .b	Massetto di sottofondo di malta di cemento tipo 32.5 dosato a 300 kg per 1,00 m di sabbia per piano di posa di pavimentazioni sottili (linoleum, gomma, piastrelle resilienti, ecc.) dato in opera ben battuto, livellato e lisciato perfettamente Per ogni cm di maggior spessore oltre i 4 cm Sommano mq	159,68	159,68	---	1,94	309,78	309,78			
48 E.07.010.060 .a	Malta autolivellante dello spessore non inferiore a 1,5 mm per lisciatura del piano superiore di sottofondi preesistenti Malta autolivellante dello spessore non inferiore a 1,5 mm per lisciatura del piano superiore di sottofondi preesistenti Sommano mq	466,35	466,35	---	3,05	1'422,37	1'422,37			
49 E.08.010.010 .c	Muratura di blocchetti di tufo scelti e squadriati, eseguita con malta bastarda entro e fuori terra, a qualsiasi profondità o altezza, per pareti rette o curve, compresi l'impiego d ... i altezza dal piano di appoggio e quant'altro occorre per dare il lavoro finito a perfetta regola d'arte. Spessore 39 cm Sommano mq	100,56	105,62	5,06	39,32	3'954,02	4'152,98	198,96		5,032
50 E.08.020.010 .b	Trammezzatura di mattoni forati di laterizio eseguita con malta cementizia entro e fuori terra, a qualsiasi profondità o altezza, per pareti rette o curve, compresi l'impiego di reg ... i altezza dal piano di appoggio e quant'altro occorre per dare il lavoro finito a perfetta regola d'arte. Spessore 10 cm Sommano mq	63,00	63,00	---	17,16	1'081,08	1'081,08			
51 E.08.045.010 .e	Muratura o tramezzatura di blocchi forati in calcestruzzo, 20x50 cm, a superficie piana, eseguita con malta bastarda, a qualsiasi altezza, compreso ogni onere e magistero per fornire l'opera eseguita a perfetta regola d'arte Spessore 20 cm Sommano mq	7,50	7,50	---	25,10	188,25	188,25			
	A R I P O R T A R E							198,96	24'595,60	

Num.Ord. TARIFFA	DESCRIZIONE	QUANTITA'			PREZZO	IMPORTI		VARIAZIONI		variaz. %
		Progetto	Variante	variazioni		Progetto	Variante	IN PIU'	IN MENO	
	R I P O R T O							198,96	24'595,60	
52 E.08.080.010 .e	Muratura o tramezzatura realizzata con blocchi in calcestruzzo cellulare autoclavato, aventi un peso specifico di 500 Kg/mc, eseguita con collante cementizio a ritenzione d'acqua a ... one dei giunti, riseghe, mazzette, spigoli, architravi e piattabande sui vani porte e finestre. Spessore 20 cm - REI 180  Sommano mq.	124,14	124,14	---	35,54	4'411,94	4'411,94			
53 E.09.020.020 .a	Aspiratore eolico formato da un globo in acciaio inox ruotante su un asse dello stesso materiale, posto in opera su condotto fumario già esistente Diametro 160 mm  Sommano cad	1,00	1,00	---	130,46	130,46	130,46			
54 E.10.010.010 .b	Isolamento termico e acustico di pareti realizzato con pannelli semirigidi in lana di vetro composto da fibre vetrose e resine leganti termoindurenti rivestito su un lato con carta ... ucibilità termica di calcolo 0,034 W/mK applicati con tasselli in materiale sintetico compreso gli sfridi. Spessore 5 cm  Sommano mq	529,99	529,99	---	18,95	10'043,31	10'043,31			
55 E.11.040.030 .d	Canali di gronda, scossaline, converse e compluvi in lamiera comunque lavorati e sagomati, compresi gli oneri per la formazione di giunti e sovrapposizioni, le chiodature, le salda ... atura con minio di piombo o antiruggine. Misurato al metroquadrato di sviluppo. In acciaio zincato preverniciato da 8/10  Sommano m	145,00	145,00	---	20,36	2'952,20	2'952,20			
56 E.11.070.030 .i	Canali di gronda, scossaline, converse e compluvi in lamiera comunque lavorati e sagomati, compresi gli oneri per la formazione di giunti e sovrapposizioni, le chiodature, le salda ... lavoro finito a perfetta regola d'arte. Misurato al metroquadrato di sviluppo: In alluminio preverniciato, spessore 8/10  Sommano mq	245,99	245,99	---	29,03	7'141,09	7'141,09			
57 E.12.015.010 .b	Membrana impermeabile bituminosa costituita da mescola bitume-polimero elastomerica flessibilità a freddo - 25°C applicata a fiamma con sovrapposizione dei sormonti di 10 cm in sen ... ci piane, curve e inclinate. Armata con TNT di poliestere da filo continuo stabilizzato con fibre minerali spessore 4 mm  Sommano mq	1'130,50	1'130,50	---	11,34	12'819,87	12'819,87			
58 E.12.060.040 .b	Protezione delle stratificazioni o manti impermeabili con vernici protettive, data in opera in due successive mani. A base di resine acriliche in dispersione acquosa, bianca o verde  Sommano mq	1'570,50	1'570,50	---	2,10	3'298,05	3'298,05			
59 E.13.010.020 .c	Pavimento in listoncini di legno (parquet), formato da doghe di prima scelta della larghezza di 60-80 mm, spessore 10-14 mm, lunghezza 300-600 mm, con coste rifilate parallele, con ... areti, i collanti ed ogni altro onere e magistero per dare il lavoro finito a perfetta regola d'arte.									
	A R I P O R T A R E							198,96	24'595,60	

Num.Ord. TARIFFA	DESCRIZIONE	QUANTITA'			PREZZO	IMPORTI		VARIAZIONI		variaz. %
		Progetto	Variante	variazioni		Progetto	Variante	IN PIU'	IN MENO	
	R I P O R T O							198,96	24'595,60	
60	Listoncini in Teak Sommano mq	35,00	35,00	---	70,92	2'482,20	2'482,20			
E.13.010.020	Pavimento in listoncini di legno (parquet), formato da doghe di prima scelta della larghezza di 60-80 mm, spessore 10-14 mm, lunghezza 300-600 mm, con coste rifilate parallele, con ... i, i collanti ed ogni altro onere e magistero per dare il lavoro finito a perfetta regola d'arte.									
.h	Listoncini in Ciliegio Sommano mq	46,22	46,22	---	57,60	2'662,27	2'662,27			
61	Pavimento in marmettoni di cemento e scaglie di marmo di dimensioni non superiore a 50 mm, ad uno o più colori correnti, posti in opera su un letto, ben battuto, di malta cementizi ... , l'eventuale formazione dei giunti di dilatazione, l'arrotatura, la lucidatura, la pulitura finale. Dimensioni 40x40 cm									
E.13.020.020	Sommano mq	---	653,68	653,68	49,30	---	32'226,42	32'226,42		
.b.CAM										
62	Pavimento in piastrelle di gres fine porcellanato, prima scelta, a colori chiari, posto in opera su sottofondo di malta cementizia dosata 4 q.li di cemento tipo 325 per mc di sabbie ... ro onere e magistero per dare il lavoro finito a perfetta regola d'arte. Dimensioni 20x20 cm, con superficie antiscivolo									
E.13.030.020	Sommano mq	169,57	169,57	---	32,49	5'509,33	5'509,33			
.b										
63	Pavimento vinilico fonoassorbente multistrato per ambienti a traffico intenso con esigenze acustiche e igieniche secondo norme EN 685 classe 33-42 (ospedali, case di riposo, scuole ... ano superiore del massetto di sottofondo con malta autolivellante, tagli, sfridi e la pulitura finale Di spessore mm 2,8									
E.13.070.060	Sommano B	486,61	486,61	---	27,69	13'474,23	13'474,23			
.a										
64	Pavimento industriale con "sistema a spolvero" trattato in superficie con miscela antiusura composta da quarzo sferoidale ed idoneo legante posto in opera con il sistema a "spolver ... ioni in pvc o resina escluso e compensato a parte il calcestruzzo e la fornitura delle rete ettrosaldada. Spessore 15 cm									
E.13.090.030	Sommano mq	166,00	166,00	---	15,56	2'582,96	2'582,96			
.a										
65	Fornitura e posa in opera di strisce antiscivolo per pavimentazioni e gradini autoadesive ad attacco rapido. Compreso tagli, sfridi misurate per la dimensione effettiva Strisce adesive antiscivolo da mm 19 nere									
E.13.120.010	Sommano m	293,19	293,19	---	1,70	498,42	498,42			
.a										
66	Pavimento di mattoni pieni posti in opera di coltello, allettati con malta di cemento dosata a 4 ql di cemento 325, con giunti di spessore massimo 8 mm realizzati con malta cementi ... assate, per l'esecuzione di eventuali risvolti e quelli per la pulizia finale con mattoni pieni comuni posti di coltello									
E.13.130.010										
.a										
	A R I P O R T A R E							32'425,38	24'595,60	



Num.Ord. TARIFFA	DESCRIZIONE	QUANTITA'			PREZZO	IMPORTI		VARIAZIONI		variaz. %
		Progetto	Variante	variazioni		Progetto	Variante	IN PIU'	IN MENO	
	R I P O R T O							32'425,38	24'595,60	
67 E.14.010.010 .e	Soglie lisce, pedate, sottogradi di gradini rettangolari, stangoni o simili in lastre di pietra naturale o marmo dello spessore di 2 cm, con superficie a vista levigata e coste smu ... la pulitura finale e ogni altro onere e magistero per dare il lavoro finito a perfetta regola d'arte Marmo Trani chiaro Sommano mq	914,50	48,50	-866,00	35,15	32'144,67	1'704,77		30'439,90	-94,697
68 E.14.010.020 .e	Soglie lisce, pedate, sottogradi di gradini rettangolari, stangoni o simili in lastre di pietra naturale o marmo dello spessore di 3 cm, con superficie a vista levigata e coste smu ... la pulitura finale e ogni altro onere e magistero per dare il lavoro finito a perfetta regola d'arte Marmo Trani chiaro Sommano mq	60,40	142,18	81,78	94,16	5'687,26	13'387,66	7'700,40		135,397
69 E.15.020.010 .b	Rivestimento di pareti in piastrelle di ceramica smaltata in pasta rossa, monocottura, di prima scelta, con superficie liscia o semilucida o bocciardata, poste in opera con idoneo ... nale e ogni altro onere e magistero per dare il lavoro finito a perfetta regola d'arte Dimensioni 20x20 cm, marmorizzate Sommano mq	31,49	73,67	42,18	102,90	3'240,32	7'580,64	4'340,32		133,947
70 E.15.020.050 .b	Rivestimento di pareti in piastrelle di Klinker ceramico ad alta resistenza, di prima scelta, con superficie grezza, colori vari, spessore 1-1,4 cm, poste in opera con idoneo colla ... pulitura finale e ogni altro onere e magistero per dare il lavoro finito a perfetta regola d'arte Dimensioni 12x24,5 cm Sommano mq	231,74	453,06	221,32	19,66	4'556,01	8'907,16	4'351,15		95,504
71 E.16.020.010 .c	Rivestimento di pareti in piastrelle di Klinker ceramico ad alta resistenza, di prima scelta, con superficie grezza, colori vari, spessore 1-1,4 cm, poste in opera con idoneo colla ... pulitura finale e ogni altro onere e magistero per dare il lavoro finito a perfetta regola d'arte Dimensioni 12x24,5 cm Sommano mq	260,80	260,80	---	28,29	7'378,03	7'378,03			
72 E.16.020.030 .c	Intonaco grezzo o rustico su pareti e soffitti anche a volta, interno ed esterno, costituito da un primo strato di rinzaffo steso fra predisposte guide (comprese nel prezzo) e da u ... lo dei materiali, e ogni altro onere e magistero per dare il lavoro finito a perfetta regola d'arte Con malta di cemento Sommano mq	605,98	1'102,61	496,63	11,35	6'877,87	12'514,62	5'636,75		81,955
73 E.16.020.060 .b	Intonaco civile liscio a tre strati, costituito da un primo strato di rinzaffo, da un secondo strato tirato in piano con regolo e frattazzo (arricciatura), ultimo strato di rifinito ... uide (comprese nel prezzo) su pareti o soffitti piani o curvi, interno o esterno. Su pareti interne con malta di cemento Sommano mq	368,43	368,43	---	16,04	5'909,62	5'909,62			
	Strato finale di intonaco, realizzato mediante la stesura di colla di malta, passata al crivello fino, con successiva finitura, per spessore di circa 5 mm: Con colla di malta di calce e sabbia, rifinita alla spugna Sommano mq	678,29	953,60	275,31	6,57	4'456,37	6'265,16	1'808,79		40,589
	A R I P O R T A R E							56'262,79	55'035,50	

Num.Ord. TARIFFA	DESCRIZIONE	QUANTITA'			PREZZO	IMPORTI		VARIAZIONI		variaz. %
		Progetto	Variante	variazioni		Progetto	Variante	IN PIU'	IN MENO	
	R I P O R T O							56'262,79	55'035,50	
74 E.16.020.060 .c	Strato finale di intonaco, realizzato mediante la stesura di colla di malta, passata al crivello fino, con successiva finitura, per spessore di circa 5 mm: A stucco romano (malta di calce e polvere di marmo), rifinito alla lama o alla spugna Sommano mq	360,00	360,00	---	8,68	3'124,80	3'124,80			
75 E.16.020.080 .a	Rasatura e stuccatura di superfici già predisposte, con premiscelato a base di leganti cementizi, additivati, perfettamente levigato, dello spessore non inferiore a 3 mm su pareti verticali ed orizzontali Rasatura e stuccatura a base di leganti cementizi Sommano mq	361,64	361,64	---	6,50	2'350,66	2'350,66			
76 E.17.010.020 .a	Controsoffitto in lastre prefabbricate di cartongesso, fissate mediante viti autofilettanti alla struttura portante costituita da profilati in acciaio zincato con interasse non sup ... gistero per dare il lavoro finito a perfetta regola d'arte Pannello in gesso protetto o cartongesso dello spessore 12 mm Sommano mq	234,85	234,85	---	21,44	5'035,19	5'035,19			
77 E.17.010.020 .b	Controsoffitto in lastre prefabbricate di cartongesso, fissate mediante viti autofilettanti alla struttura portante costituita da profilati in acciaio zincato con interasse non sup ... gistero per dare il lavoro finito a perfetta regola d'arte Pannello in gesso protetto o cartongesso dello spessore 15 mm Sommano mq	552,59	552,59	---	23,76	13'129,54	13'129,54			
78 E.17.040.060 .a	Controsoffitto realizzato con pannelli di gesso rivestiti sul lato posteriore da un foglio isolante in fibre di poliestere, ignifughi di classe 1, REI 120, dimensioni 600x600 mm, m ... diante pendinatura regolabile, inclusi profili intermedi e perimetrali Spessore 12,5 mm Pannelli a superficie non forata Sommano mq.	88,00	---	-88,00	26,60	2'340,80	---		2'340,80	-100,000
79 E.18.010.070 .a	Porta interna di legno di abete tamburata a struttura cellulare, ad uno o due battenti, con o senza sopraluce a vetri fisso; costituita da: telaio maestro di sezione minima 9x4,5 c ... trati nei canti, maniglie e bandelle di ottone, ganci e ritieni, serratura Rivestimento in compensato in legno di pioppo Sommano mq	163,91	163,91	---	116,36	19'072,57	19'072,57			
80 E.18.015.040 .b	Avvolgibile con telo composto da stecche agganciate in metallo coibentato con schiuma poliuretanica e superficie preverniciata, compresi supporti con cuscinetti a sfera, rullo, sta ... cessario per dare il lavoro finito a regola d'arte. In alluminio Altezza stecca 55 mm, spessore 14 mm, peso circa 4,5 kg Sommano mq	11,90	11,90	---	50,58	601,90	601,90			
81	Sistema per apertura e chiusura di avvolgibili composto da rotore con puleggia in opera									
	A R I P O R T A R E							56'262,79	57'376,30	

Num.Ord. TARIFFA	DESCRIZIONE	QUANTITA'			PREZZO	IMPORTI		VARIAZIONI		variaz. %
		Progetto	Variante	variazioni		Progetto	Variante	IN PIU'	IN MENO	
	R I P O R T O							56'262,79	57'376,30	
E.18.015.060 .b	comprese le opere murarie le opere e collegamenti elettrici, le scatole, cavi, pulsanti, morsetti e quanto altro necessario per dare il lavoro finito a perfetta regola d'arte Per avvolgibili in alluminio Sommano cad	1,00	1,00	---	175,60	175,60	175,60			
82 E.18.020.070 .c	Porta scorrevole in legno con anta mobile tamburata e con bordi impiallacciati, completa di telaio in listellare impiallacciato dello spessore 8/11 mm, coprifili ad incastro in multistrato e serratura a gancio con nottolino, delle dimensioni standard di 210x60-70-80 cm. Cieca liscia. Rovere naturale Sommano cad	7,56	7,56	---	280,44	2'120,13	2'120,13			
83 E.18.025.010 .a	Serranda avvolgibile con dimensione di riferimento pari a 3.800 mm (larghezza) per 4.200 mm (altezza), realizzata in elementi ciechi di acciaio zincato a profilo piano o nervato a ... o stop già predisposti, sono escluse le opere murarie di rifinitura e tinteggiatura In acciaio zincato, spessore 8/10 mm Sommano mq	9,28	9,28	---	52,25	484,88	484,88			
84 E.18.045.010 .b	Controtelaio in legno abete grezzo dello spessore di 2 cm; fornito e posto in opera compreso ferramenta Spessore 2 cm e larghezza da 8 fino a 10 cm Sommano m	63,50	63,50	---	9,28	589,28	589,28			
85 E.18.050.010 .b	Porta per esterni con battente in acciaio in doppia lamiera da 15/10 zincata a caldo verniciata a base di polivinilcloruro, spessore totale 45 mm, pressopiegato su 3 lati, con rinf ... rratura incassata, corredo di maniglie in materiale sintetico, rostro di sicurezza in acciaio e 2 cerniere Ad 2 battente Sommano mq	68,35	68,35	---	142,07	9'710,48	9'710,48			
86 E.18.065.030 .a	Porta ad uno o due battenti lisci ciechi omologata e certificata, completa di telaio perimetrale in legno massiccio di rovere di sezione minima 80x75 mm, fornita con almeno quattro ... usa), completi di ogni altro onere e magistero per dare il lavoro finito a perfetta regola d'arte Noce tanganica, REI 60 Sommano mq	28,82	28,82	---	575,11	16'574,67	16'574,67			
87 E.18.065.030 .i	Porta ad uno o due battenti lisci ciechi omologata e certificata, completa di telaio perimetrale in legno massiccio di rovere di sezione minima 80x75 mm, fornita con almeno quattro ... usa), completi di ogni altro onere e magistero per dare il lavoro finito a perfetta regola d'arte Noce tanganica REI 120 Sommano mq	2,42	2,42	---	905,41	2'191,09	2'191,09			
88 E.18.075.040	Porta tagliafuoco a due battenti, conforme alle norme vigenti, di colore avorio chiaro realizzata con telaio pressopiegato spessore 2 mm, sagomato per ospitare cerniere saldate a f ... fornita e									
	A R I P O R T A R E							56'262,79	57'376,30	

Num.Ord. TARIFFA	DESCRIZIONE	QUANTITA'			PREZZO	IMPORTI		VARIAZIONI		variaz. %
		Progetto	Variante	variazioni		Progetto	Variante	IN PIU'	IN MENO	
	R I P O R T O							56'262,79	57'376,30	
.b	posta in opera compreso le opere murarie escluso il maniglione antipanico. REI 120 Dimensioni 1.265 x 2.000 mm									
	Sommano cad	1,00	1,00	---	503,90	503,90	503,90			
89 E.18.075.045	Maniglione antipanico a barra orizzontale basculante in acciaio cromato o push, fornito e posto in opera su infissi o porte tagliafuoco ad uno o due battenti Maniglione interno e maniglia esterna dotata di serratura									
.c	Sommano cad	37,00	37,00	---	124,90	4'621,30	4'621,30			
90 E.18.080.040	Infisso in alluminio anodizzato a taglio termico per finestre o portefinestre ad una o più ante apribili, di altezza uguale o diversa, anche con parti apribili a vasistas; costitui ... vista dalla normativa vigente, in base alla zona climatica. Minimo contabilizzabile m² 1,50. Per superfici da 2,5 a 5 mq									
.b	Sommano mq	219,92	223,70	3,78	175,96	38'697,12	39'362,25	665,13		1,719
91 E.19.010.010	Profilati in acciaio per travi e pilastri, laminati a caldo della serie IPE, HEA, HEB, HEM, od ottenuti per composizione saldata di piatti, completi di piastre di attacco, compresi ... esclusi i trattamenti protettivi e le verniciature che verranno pagati a parte Profilati in acciaio per travi e pilastri									
.a	Sommano kg	3'000,00	3'000,00	---	2,25	6'750,00	6'750,00			
92 E.19.010.020	Profilati in acciaio per travature reticolari, laminati a caldo e sagomati a freddo, assemblati con nodi di tipo bullonato o saldato, completi di piastre di attacco, taglio a misur ... usi i trattamenti protettivi e le verniciature che verranno pagati a parte Profilati in acciaio per travature reticolari									
.a	Sommano kg	546,00	546,00	---	2,49	1'359,54	1'359,54			
93 E.19.010.040	Carpenteria metallica in profilati laminati a caldo o pressopiegati a freddo in acciaio per strutture secondarie quali arcarecci e membrature secondarie in genere, completi di pias ... pagati a parte Profilati in acciaio per strutture secondarie. Acciaio del tipo S235 JR classe di esecuzione EXC1 o EXC2.									
.a	Sommano kg	1'411,92	1'411,92	---	2,44	3'445,08	3'445,08			
94 E.19.010.070	Inferriate, ringhiere, parapetti e cancellate eseguite con profilati normali in acciaio (tondi, piatti, quadri, angolari, scatolari, ecc.), eventuali pannellature in lamiera e inte ... in murature, le opere murarie, la spalmatura con una mano di minio o di vernice antiruggine. Cancellate semplici fisse.									
.a	Sommano kg	800,00	800,00	---	3,89	3'112,00	3'112,00			
95 E.19.010.070	Inferriate, ringhiere, parapetti e cancellate eseguite con profilati normali in acciaio (tondi, piatti, quadri, angolari, scatolari, ecc.), eventuali pannellature in lamiera e inte ... uggine e ogni altro onere e magistero per dare il lavoro finito a perfetta regola d'arte Ringhiere e inferriate									
.c										
	A R I P O R T A R E							56'927,92	57'376,30	



Num.Ord. TARIFFA	DESCRIZIONE	QUANTITA'			PREZZO	IMPORTI		VARIAZIONI		variaz. %
		Progetto	Variante	variazioni		Progetto	Variante	IN PIU'	IN MENO	
	R I P O R T O							56'927,92	57'376,30	
96 E.19.010.070 .d	semplici  Sommano kg	1'562,69	1'562,69	---	3,89	6'078,86	6'078,86			
	Inferriate, ringhiere, parapetti e cancellate eseguite con profilati normali in acciaio (tondi, piatti, quadri, angolari, scatolari, ecc.), eventuali pannellature in lamiera e inte ... ernice antiruggine e ogni altro onere e magistero per dare il lavoro finito a perfetta regola d'arte Griglie a pavimento									
97 E.19.020.010 .a	Sommano kg	400,00	400,00	---	3,30	1'320,00	1'320,00			
	Carpenteria in acciaio inox AISI 304 con impiego di profilati di qualunque tipo per interventi completi Acciaio inox AISI 304 lavorato per carpenteria metallica pesante in genere, ... gola d'arte. Compresi gli oneri di cui alle avvertenze generali del presente elenco Carpenteria in acciaio inox AISI 304									
98 E.19.030.010 .a	Sommano kg	477,40	477,40	---	4,71	2'248,55	2'248,55			
	Grigliato elettrosaldato pedonale o carrabile, completo di controtelai, zincato a caldo, compresi ogni altro onere e magistero per dare il lavoro finito a perfetta regola d'arte Grigliato elettrosaldato pedonale o carrabile									
99 E.19.040.030 .a	Sommano kg	790,00	790,00	---	3,81	3'009,90	3'009,90			
	Zincatura a caldo per immersione di opere in ferro con trattamento a fuoco mediante immersione in vasche che contengono zinco fuso alla temperatura di circa 500 °C, previo decappag ... lavaggio, ecc., e ogni altro onere e magistero per dare il lavoro finito a perfetta regola d'arte Per strutture pesanti									
100 E.20.010.097 .a	Sommano kg	1'500,00	1'500,00	---	0,49	735,00	735,00			
	Lastre di vetro o di cristallo di sicurezza stratificato blindato tagliate a misura, di qualsiasi dimensione, fornite e poste in opera su infissi in legno, in metallo o PVC con fer ... al piano di appoggio e ogni altro onere e magistero per dare il lavoro finito a perfetta regola d'arte Spessore 18/19 mm									
101 E.20.020.060 .a	Sommano mq	93,00	93,00	---	89,33	8'307,68	8'307,68			
	Vetrata termoisolante, con gas, composta da due lastre di vetro; lastra interna in vetro float chiaro con una faccia resa basso emissiva mediante deposito di ossidi metallici o met ... liconici, e ogni altro onere e magistero per dare il lavoro finito a perfetta regola d'arte Intercapedine 14 mm (4+14+4)									
102 E.21.010.005 .a	Sommano mq	182,47	185,87	3,40	75,41	13'760,06	14'016,45	256,39		1,863
	Stuccatura e rasatura di intonaci con stucco sintetico compresa la successiva carteggiatura delle superfici per la preparazione alla tinteggiatura o all'applicazione di rivestiment ... ano di appoggio e ogni altro onere e magistero per dare il lavoro finito a perfetta regola d'arte Con stucco emulsionato									
	A R I P O R T A R E							57'184,31	57'376,30	



Num.Ord. TARIFFA	DESCRIZIONE	QUANTITA'			PREZZO	IMPORTI		VARIAZIONI		variaz. %
		Progetto	Variante	variazioni		Progetto	Variante	IN PIU'	IN MENO	
	R I P O R T O							57'184,31	57'376,30	
103 E.21.010.010 .a	Preparazione del fondo di superfici murarie interne con una mano di fissativo, data a pennello, costituita da resine acriliche diluite con acqua al 50%, ad alta penetrazionme, comp ... o e ogni altro onere e magistero per dare il lavoro finito a perfetta regola d'arte Fissativo a base di resine acriliche	6'048,70	6'048,70	---	5,89	35'626,84	35'626,84			
	Sommano mq	6'340,78	6'340,78	---	2,19	13'886,32	13'886,32			
104 E.21.020.060 .a	Fornitura in opera di pittura a base di resine acrililossaniche in emulsione acquosa, pigmenti inorganici e cariche lamellari rispondente alla norma DIN 18558 da applicare in due ... essere di circa 200 micron in ragione di 0,250 litri per metroquadrato Pittura idrorepellente e traspirante ai silossani									
	Sommano mq	237,50	237,50	---	6,74	1'600,75	1'600,75			
105 E.21.030.010 .a	Rivestimento plastico murale al quarzo, composto da leganti acrilici pigmentati e caricati con sabbia quarzifera fine e media, eseguito a buccia d'arancia o gocciolato fine a quals ... di appoggio e quant'altro occorre per dare il lavoro finito a pperfetta regola d'arte Spessore fino a 1,2 mm di rilievo									
	Sommano mq	4'249,32	4'524,63	275,31	6,08	25'835,87	27'509,75	1'673,88		6,479
106 E.21.030.030 .a	Rivestimento plastico acrilico murale, composto da leganti acrilici pigmentati e caricati con sabbia quarzifera fine, media, graniglia naturale e ceramizzata, eseguito a spatolato ... magistero per dare il lavoro finito a perfetta regola d'arte Tipo rasato a superficie fine dello spessore fino a 1,2 mm									
	Sommano mq	1'431,46	1'431,46	---	7,16	10'249,25	10'249,25			
107 E.21.030.030 .h	Rivestimento plastico acrilico murale, composto da leganti acrilici pigmentati e caricati con sabbia quarzifera fine, media, graniglia naturale e ceramizzata, eseguito a spatolato ... per dare il lavoro finito a perfetta regola d'arte Tipo granulato rasato con graniglia ceramizzata: spessore fino a 3 mm									
	Sommano mq	1'020,00	1'020,00	---	8,51	8'680,20	8'680,20			
108 E.21.050.010 .b	Applicazione di uno strato di vernice antiruggine di fondo, eseguita a pennello su superfici metalliche già trattate, compresi il tiro e il calo dei materiali, i ponti di servizio ... piano di appoggio e ogni altro onere e magistero per dare il lavoro finito a perfetta regola d'arte All'ossido di ferro									
	Sommano mq	996,89	996,89	---	4,06	4'047,37	4'047,37			
109 E.21.050.040 .a	Verniciatura in colori correnti chiari, a due mani a coprire. Smalto oleosintetico opaco									
	Sommano m2	1'340,76	1'340,76	---	7,54	10'109,33	10'109,33			
110	Predisposizione di allaccio per apparecchi igienico-sanitari con alimentazione a linea continua,									
	A R I P O R T A R E							58'858,19	57'376,30	

Num.Ord. TARIFFA	DESCRIZIONE	QUANTITA'			PREZZO	IMPORTI		VARIAZIONI		variaz. %
		Progetto	Variante	variazioni		Progetto	Variante	IN PIU'	IN MENO	
	R I P O R T O							58'858,19	57'376,30	
L01.010.030. a	fornito e posto in opera all'interno di bagni, wc, docce, cucine ecc. a valle delle ... racce e ogni altro onere e magistero per dare il lavoro finito a perfetta regola d'arte Impianto di acqua fredda a linea Sommano cad	37,00	37,00	---	32,07	1'186,59	1'186,59			
111 L01.010.035. a	Predisposizione di allaccio per apparecchi igienico-sanitari con alimentazione a linea continua, fornito e posto in opera all'interno di bagni, wc, docce, cucine etc. a valle delle ... onere e magistero per dare il lavoro finito a perfetta regola d'arte Impianto di acqua calda a linea per ambienti civili Sommano cad	17,00	17,00	---	30,02	510,34	510,34			
112 L01.010.045. a	Impianto di scarico con l'uso di tubi in PVC con innesto a bicchiere fornito e posto in opera all'interno di bagni, wc, docce, cucine etc. a valle della colonna fecale. Sono comprese ... le apparecchiature igienico-sanitarie con le relative rubinetterie Impianto di scarico con tubi PVC per ambienti civili Sommano cad	37,00	37,00	---	35,26	1'304,62	1'304,62			
113 L01.020.030. a	Vaso a sedere in vetrochina colore bianco, fornito e posto in opera, completo di cassetta di scarico appoggiata, galleggiante silenzioso, tubo di risciacquo in polietilene, PVC, pl ... e magistero per dare il lavoro finito a perfetta regola d'arte Vaso in vitreous-china a cacciata con cassetta appoggiata Sommano cad	31,00	31,00	---	186,42	5'779,02	5'779,02			
114 L01.020.045. a	Orinatoio in ceramica a pasta di colore bianco extra clay, fornito e posto in opera, completo di accessori e di gruppo erogatore con raccordo da 1/2" e sifone; completo, inoltre, di ... tro onere e magistero per dare il lavoro finito a perfetta regola d'arte Orinatoio a becco sospeso con griglia grondante Sommano cad	12,00	12,00	---	123,83	1'485,96	1'485,96			
115 L01.020.050. b	Lavabo rettangolare a incasso in vetrochina colore bianco da 61,5x51,5 cm, fornito e posto in opera, completo di gruppo di erogazione, con scarico corredato di raccordi e filtro, p ... e magistero per dare il lavoro finito a perfetta regola d'arte Lavabo a incasso in vitreous-china con gruppo a tre fori Sommano cad	34,00	34,00	---	199,77	6'792,18	6'792,18			
116 L01.030.010. a	Vaso igienico - bidet con catino allungato ed apertura anteriore per persone disabili, dimensioni 400x800x500 mm, fornito e posto in opera, realizzato in porcellana vetrificata (vi ... ria e ogni altro onere e magistero per dare il lavoro finito a perfetta regola d'arte Vaso igienico - bidet per disabili Sommano cad	6,00	6,00	---	669,05	4'014,30	4'014,30			
117	Lavabo a mensola, dimensioni 700x750 mm, per persone disabili in porcellana vetrificata									
	A R I P O R T A R E							58'858,19	57'376,30	

Num.Ord. TARIFFA	DESCRIZIONE	QUANTITA'			PREZZO	IMPORTI		VARIAZIONI		variaz. %
		Progetto	Variante	variazioni		Progetto	Variante	IN PIU'	IN MENO	
	R I P O R T O							58'858,19	57'376,30	
L01.030.020. a	(vitreus - china) in colore bianco o tinta tenue, fornito e posto in opera, con fronte conca ... gistero per dare il lavoro finito a perfetta regola d'arte Lavabo a mensola, dimensioni 700x750 mm, per persone disabili  Sommano cad	6,00	6,00	---	366,27	2'197,62	2'197,62			
118 L03.010.010. f	Tubazione in PVC rigido, per colonne di scarico verticali o simili, in barre, fornita e posta in opera, con sistema di giunzione a bicchiere e guarnizione di tenuta, temperatura ma ... lai o murature e ogni altro onere e magistero per dare il lavoro finito a perfetta regola d'arte Diametro esterno 100 mm  Sommano m	36,00	36,00	---	8,84	318,24	318,24			
119 L.01.010.010 .a	Impianto elettrico per edificio civile per ambiente fino a 16 mq completo di sistema di distribuzione con eventuali opere in tracce su muratura; conduttori del tipo FS17 di sezione ... quant'altro per il posizionamento e fissaggio dei pezzi. Punto luce a interruttore 10 A Punto luce con corrugato leggero  Sommano cadauno	446,00	446,00	---	21,13	9'423,98	9'423,98			
120 L.01.010.010 .c	Impianto elettrico per edificio civile per ambiente fino a 16 mq completo d sistema di distribuzione con eventuali opere in tracce su muratura; conduttori del tipo FS17 di sezione ... acce, fori e quant'altro per il posizionamento e fissaggio dei pezzi. Punto luce a interruttore 10 A Punto luce in vista  Sommano cadauno	180,00	180,00	---	27,53	4'955,40	4'955,40			
121 L.01.010.210 .c	Impianto elettrico per edificio civile completo di sistema di distribuzione con eventuali opere in tracce su muratura; conduttori del tipo FS17 di sezione minima di fase e di terra ... tro per il posizionamento e fissaggio dei pezzi. Doppio punto presa da 10 A e 16 A con alimentazione separate. In vista.  Sommano cadauno	60,00	60,00	---	37,63	2'257,80	2'257,80			
122 L.01.010.270 .c	Impianto elettrico per edificio civile completo di sistema di distribuzione con eventuali opere in tracce su muratura; conduttori coassiale con carico di resistenza pari a 75 Ohm/k ... e quant'altro per il posizionamento e fissaggio dei pezzi. Punto presa TV con impianto derivato con tubo rigido pesante  Sommano cadauno	6,00	6,00	---	24,56	147,36	147,36			
123 L.01.010.310 .d	Impianto elettrico per edificio civile completo di connessione al sistema di distribuzione (quest'ultimo pagato a parte); scatola portafrutto incassata a muro 3 posti oppure se a v ... , fori e quant'altro per il posizionamento e fissaggio dei pezzi. Punto presa telefonica/EDP. Punto presa RJ45 in vista.  Sommano cadauno	60,00	60,00	---	16,29	977,40	977,40			
124	Conduttore unipolare o multipolare flessibile di rame rosso ricotto isolato in gomma HEPR di									
	A R I P O R T A R E							58'858,19	57'376,30	

Num.Ord. TARIFFA	DESCRIZIONE	QUANTITA'			PREZZO	IMPORTI		VARIAZIONI		variaz. %
		Progetto	Variante	variazioni		Progetto	Variante	IN PIU'	IN MENO	
	R I P O R T O							58'858,19	57'376,30	
L.02.010.270 .a	qualità G16 sotto guaina termoplastica di qualità R16, con particolari caratteristiche ... one nominale: Uo/U: 0,6/1 kV - Classe di reazione al fuoco: Ccas3, d1,a3. Sigla di designazione FG16(O)R16 - 2 x 1,5 mmq  Sommano m	250,00	250,00	---	0,99	247,50	247,50			
125 L.02.010.270 .b	Conduttore unipolare o multipolare flessibile di rame rosso ricotto isolato in gomma HEPR di qualità G16 sotto guaina termoplastica di qualità R16, con particolari caratteristiche ... one nominale: Uo/U: 0,6/1 kV - Classe di reazione al fuoco: Ccas3, d1,a3. Sigla di designazione FG16(O)R16 - 2 x 2,5 mmq  Sommano m	250,00	250,00	---	1,51	377,50	377,50			
126 L.02.010.290 .b	Conduttore unipolare o multipolare flessibile di rame rosso ricotto isolato in gomma HEPR di qualità G16 sotto guaina termoplastica di qualità R16, con particolari caratteristiche ... one nominale: Uo/U: 0,6/1 kV - Classe di reazione al fuoco: Ccas3, d1,a3. Sigla di designazione FG16(O)R16 - 4 x 2,5 mmq  Sommano m	30,00	30,00	---	2,26	67,80	67,80			
127 L.02.010.290 .c	Conduttore unipolare o multipolare flessibile di rame rosso ricotto isolato in gomma HEPR di qualità G16 sotto guaina termoplastica di qualità R16, con particolari caratteristiche ... sione nominale: Uo/U: 0,6/1 kV - Classe di reazione al fuoco: Ccas3, d1,a3. Sigla di designazione FG16(O)R16 - 4 x 4 mmq  Sommano m	125,00	125,00	---	3,01	376,25	376,25			
128 L.02.010.290 .d	Conduttore unipolare o multipolare flessibile di rame rosso ricotto isolato in gomma HEPR di qualità G16 sotto guaina termoplastica di qualità R16, con particolari caratteristiche ... sione nominale: Uo/U: 0,6/1 kV - Classe di reazione al fuoco: Ccas3, d1,a3. Sigla di designazione FG16(O)R16 - 4 x 6 mmq  Sommano m	65,00	65,00	---	3,87	251,55	251,55			
129 L.02.010.300 .c	Conduttore unipolare o multipolare flessibile di rame rosso ricotto isolato in gomma HEPR di qualità G16 sotto guaina termoplastica di qualità R16, con particolari caratteristiche ... sione nominale: Uo/U: 0,6/1 kV - Classe di reazione al fuoco: Ccas3, d1,a3. Sigla di designazione FG16(O)R16 - 5 G 4 mmq  Sommano m	10,00	10,00	---	3,54	35,40	35,40			
130 L.02.010.300 .d	Conduttore unipolare o multipolare flessibile di rame rosso ricotto isolato in gomma HEPR di qualità G16 sotto guaina termoplastica di qualità R16, con particolari caratteristiche ... sione nominale: Uo/U: 0,6/1 kV - Classe di reazione al fuoco: Ccas3, d1,a3. Sigla di designazione FG16(O)R16 - 5 G 6 mmq  Sommano m	170,00	170,00	---	4,61	783,70	783,70			
131	Conduttore unipolare o multipolare flessibile di rame rosso ricotto isolato in gomma HEPR di									
	A R I P O R T A R E							58'858,19	57'376,30	

Num.Ord. TARIFFA	DESCRIZIONE	QUANTITA'			PREZZO	IMPORTI		VARIAZIONI		variaz. %
		Progetto	Variante	variazioni		Progetto	Variante	IN PIU'	IN MENO	
	R I P O R T O							58'858,19	57'376,30	
L.02.010.300 .e	qualità G16 sotto guaina termoplastica di qualità R16, con particolari caratteristiche ... ione nominale: Uo/U: 0,6/1 kV - Classe di reazione al fuoco: Ccas3, d1,a3. Sigla di designazione FG16(O)R16 - 5 G 10 mmq  Sommano m	180,00	180,00	---	6,59	1'186,20	1'186,20			
132 L.02.010.300 .f	Conduttore unipolare o multipolare flessibile di rame rosso ricotto isolato in gomma HEPR di qualità G16 sotto guaina termoplastica di qualità R16, con particolari caratteristiche ... ione nominale: Uo/U: 0,6/1 kV - Classe di reazione al fuoco: Ccas3, d1,a3. Sigla di designazione FG16(O)R16 - 5 G 16 mmq  Sommano m	85,00	85,00	---	9,42	800,70	800,70			
133 L.02.010.300 .g	Conduttore unipolare o multipolare flessibile di rame rosso ricotto isolato in gomma HEPR di qualità G16 sotto guaina termoplastica di qualità R16, con particolari caratteristiche ... ione nominale: Uo/U: 0,6/1 kV - Classe di reazione al fuoco: Ccas3, d1,a3. Sigla di designazione FG16(O)R16 - 5 G 25 mmq  Sommano m	15,00	15,00	---	14,07	211,05	211,05			
134 L.02.010.310 .a	Conduttore unipolare di rame rosso ricotto isolato in gomma HEPR di qualità G17, con particolari caratteristiche di reazione al fuoco e conforme al Regolamento Prodotti da Costruzi ... ensione nominale: Uo/U: 450/750 V - Classe di reazione al fuoco: Cca-s1b,d1,a1. Sigla di designazione FG17 - 1 x 1,5 mmq  Sommano m	350,00	350,00	---	0,74	259,00	259,00			
135 L.02.010.310 .b	Conduttore unipolare di rame rosso ricotto isolato in gomma HEPR di qualità G17, con particolari caratteristiche di reazione al fuoco e conforme al Regolamento Prodotti da Costruzi ... ensione nominale: Uo/U: 450/750 V - Classe di reazione al fuoco: Cca-s1b,d1,a1. Sigla di designazione FG17 - 1 x 2,5 mmq  Sommano m	6'650,00	6'650,00	---	0,88	5'852,00	5'852,00			
136 L.02.010.310 .c	Conduttore unipolare di rame rosso ricotto isolato in gomma HEPR di qualità G17, con particolari caratteristiche di reazione al fuoco e conforme al Regolamento Prodotti da Costruzi ... Tensione nominale: Uo/U: 450/750 V - Classe di reazione al fuoco: Cca-s1b,d1,a1. Sigla di designazione FG17 - 1 x 4 mmq  Sommano m	1'570,00	1'570,00	---	1,31	2'056,70	2'056,70			
137 L.02.010.310 .d	Conduttore unipolare di rame rosso ricotto isolato in gomma HEPR di qualità G17, con particolari caratteristiche di reazione al fuoco e conforme al Regolamento Prodotti da Costruzi ... Tensione nominale: Uo/U: 450/750 V - Classe di reazione al fuoco: Cca-s1b,d1,a1. Sigla di designazione FG17 - 1 x 6 mmq  Sommano m	100,00	100,00	---	1,56	156,00	156,00			
138	Conduttore unipolare di rame rosso ricotto isolato in gomma HEPR di qualità G17, con									
	A R I P O R T A R E							58'858,19	57'376,30	

Num.Ord. TARIFFA	DESCRIZIONE	QUANTITA'			PREZZO	IMPORTI		VARIAZIONI		variaz. %
		Progetto	Variante	variazioni		Progetto	Variante	IN PIU'	IN MENO	
	R I P O R T O							58'858,19	57'376,30	
L.02.010.310 .f	particolari caratteristiche di reazione al fuoco e conforme al Regolamento Prodotti da Costruzi ... Tensione nominale: Uo/U: 450/750 V - Classe di reazione al fuoco: Cca-s1b,d1,a1. Sigla di designazione FG17 - 1 x 16 mmq  Sommano m	480,00	480,00	---	3,04	1'459,20	1'459,20			
139 L.02.010.310 .h	Conduttore unipolare di rame rosso ricotto isolato in gomma HEPR di qualità G17, con particolari caratteristiche di reazione al fuoco e conforme al Regolamento Prodotti da Costruzi ... Tensione nominale: Uo/U: 450/750 V - Classe di reazione al fuoco: Cca-s1b,d1,a1. Sigla di designazione FG17 - 1 x 35 mmq  Sommano m	600,00	600,00	---	5,14	3'084,00	3'084,00			
140 L.02.010.310 .k	Conduttore unipolare di rame rosso ricotto isolato in gomma HEPR di qualità G17, con particolari caratteristiche di reazione al fuoco e conforme al Regolamento Prodotti da Costruzi ... Tensione nominale: Uo/U: 450/750 V - Classe di reazione al fuoco: Cca-s1b,d1,a1. Sigla di designazione FG17 - 1 x 95 mmq  Sommano m	100,00	100,00	---	11,16	1'116,00	1'116,00			
141 L.02.010.310 .m	Conduttore unipolare di rame rosso ricotto isolato in gomma HEPR di qualità G17, con particolari caratteristiche di reazione al fuoco e conforme al Regolamento Prodotti da Costruz ... ensione nominale: Uo/U: 450/750 V - Classe di reazione al fuoco: Cca-s1b,d1,a1. Sigla di designazione FG17 - 1 x 150 mmq  Sommano m	150,00	150,00	---	17,04	2'556,00	2'556,00			
142 L.02.020.320 .b	Modulo differenziale per accoppiamento a magnetotermico da 250 A, con sganciatore elettronico conforme alle norme CEI, tetrapolari, con marchio IMQ avente le seguenti caratteristic ... . Compresi il montaggio in quadro, il collegamento elettrico ed il successivo collaudo corrente nominale " In"; In=250 A  Sommano cadauno	1,00	1,00	---	328,27	328,27	328,27			
143 L.02.020.350 .b	Interruttore automatico magnetotermico, conforme alle norme CEI, con marchio IMQ, avente le seguenti caratteristiche: Tensione nominale: 690 V a.c., Tensione di isolamento: 690 V a ... quadro, il collegamento elettrico ed il successivo collaudo n. poli "P" ; corrente nominale " In" (Ta=40°C) 4P; In=200 A  Sommano cadauno	1,00	1,00	---	260,40	260,40	260,40			
144 L.02.030.120 .a	Passerella rettilinea a traversini, in lamiera zincata a caldo per immersione, altezza 100 mm con passo del traversino 200 mm, spessore del rivestimento protettivo non inferiore a 14 µ Larghezza 200 mm, spessore 15/10 mm  Sommano m	480,00	480,00	---	17,55	8'424,00	8'424,00			
145 L.02.030.130	Passerella rettilinea a traversini, in lamiera zincata a caldo per immersione, altezza 100 mm con passo del traversino 200 mm, spessore del rivestimento protettivo non inferiore a 14 µ,									
	A R I P O R T A R E							58'858,19	57'376,30	

Num.Ord. TARIFFA	DESCRIZIONE	QUANTITA'			PREZZO	IMPORTI		VARIAZIONI		variaz. %
		Progetto	Variante	variazioni		Progetto	Variante	IN PIU'	IN MENO	
	R I P O R T O							58'858,19	57'376,30	
.a	deviazione piana a 90° Larghezza 200 mm, spessore 15/10 mm Sommano cadauno	24,00	24,00	---	19,93	478,32	478,32			
146 L.02.030.140	Passerella rettilinea a traversini, in lamiera zincata a caldo per immersione, altezza 100 mm con passo del traversino 200 mm, spessore del rivestimento protettivo non inferiore a 14 µ,									
.a	deviazione piana a 45° Larghezza 200 mm, spessore 15/10 mm Sommano cadauno	8,00	8,00	---	12,72	101,76	101,76			
147 L.02.030.150	Passerella rettilinea a traversini, in lamiera zincata a caldo per immersione, altezza 100 mm con passo del traversino 200 mm, spessore del rivestimento protettivo non inferiore a 14 µ,									
.a	deviazione in salita o in discesa, a 45° o 90° Larghezza 200 mm, spessore 15/10 mm Sommano cadauno	8,00	8,00	---	23,55	188,40	188,40			
148 L.02.030.160	Passerella rettilinea a traversini, in lamiera zincata a caldo per immersione, altezza 100 mm con passo del traversino 200 mm, spessore del rivestimento protettivo non inferiore a 14 µ,									
.a	derivazione piana a quattro vie Larghezza 200 mm, spessore 15/10 mm Sommano cadauno	8,00	8,00	---	33,33	266,64	266,64			
149 L.02.080.030	Tubo per impianti elettrici protettivi isolanti del tipo flessibile in PVC auto estinguente, serie pesante IMQ, completo di sonda tira - filo, giunzioni, curve, manicotti, cavallotti di fissaggio, sotto traccia o all'interno di controsoffitti o intercapedini o in vista Diametro 20 mm Sommano m	560,00	560,00	---	1,80	1'008,00	1'008,00			
150 L.02.080.050	Tubo per impianti elettrici protettivo isolante del tipo rigido leggero in PVC piegabile a freddo, autoestinguente, completo di sonda tira - filo, giunzioni, curve, manicotti, cavallotti di fissaggio, sotto traccia o all'interno di controsoffitti o intercapedini o in vista Diametro 40 mm Sommano m	100,00	100,00	---	3,65	365,00	365,00			
151 L.02.080.070	Tubo per impianti elettrici protettivo isolante del tipo rigido filettabile in PVC piegabile a freddo, auto estinguente, completo di sonda tira - filo, giunzioni, curve, manicotti, ... i con grado di protezione IP 55, sotto traccia o all'interno di controsoffitti o intercapedini o in vista Diametro 32 mm Sommano cad	650,00	650,00	---	4,28	2'782,00	2'782,00			
152 L.02.080.130	Cavidotto in tubazione flessibile corrugata a doppia parete di linee di alimentazione elettrica in polietilene ad alta densità, fornito in rotoli, in scavo o in cavedi (pagati a parte), compresi giunzioni, curve, manicotti, cavallotti di fissaggio Diametro 63 mm Sommano m	200,00	200,00	---	2,41	482,00	482,00			
153 L.02.080.130	Cavidotto in tubazione flessibile corrugata a doppia parete di linee di alimentazione elettrica in polietilene ad alta densità, fornito in rotoli, in scavo o in cavedi (pagati a parte), compresi giunzioni, curve, manicotti, cavallotti di fissaggio Diametro 110 mm									
.f										
	A R I P O R T A R E							58'858,19	57'376,30	

Num.Ord. TARIFFA	DESCRIZIONE	QUANTITA'			PREZZO	IMPORTI		VARIAZIONI		variaz. %
		Progetto	Variante	variazioni		Progetto	Variante	IN PIU'	IN MENO	
	R I P O R T O							58'858,19	57'376,30	
154 L.02.120.030 .a	Cassetta di derivazione e connessione da incasso in materiale plastico con coperchio a vite, grado di protezione IP 40, rispondente alla norma CEI, protetta contro i contatti diretti Da 92x92x45 mm Sommano m	80,00	80,00	---	3,59	287,20	287,20			
155 L.02.120.030 .c	Cassetta di derivazione e connessione da incasso in materiale plastico con coperchio a vite, grado di protezione IP 40, rispondente alla norma CEI, protetta contro i contatti diretti Da 152x98x70 mm Sommano cadauno	160,00	160,00	---	2,25	360,00	360,00			
156 L.02.230.010 .f	Aspiratore centrifugo da muro a soffitto per espulsione dell'aria in condotto di ventilazione, in involucro in ABS con grado di protezione IP44, motore a poli schermati montato su ... mm A due velocità, portata massima 230 m³/h, prevalenza massima 33 mm H2O, potenza assorbita 68 W, con timer incorporato Sommano cadauno	10,00	10,00	---	3,04	30,40	30,40			
157 L.05.010.010 .c	Corda in rame nudo, fornita e posta in opera, completa di morsetti e capicorda, posata su passerella, tubazione protettiva o cunicolo Sezione nominale 16 mm² Sommano m	280,00	280,00	---	2,66	744,80	744,80			
158 L.05.010.010 .d	Corda in rame nudo, fornita e posta in opera, completa di morsetti e capicorda, posata su passerella, tubazione protettiva o cunicolo Sezione nominale 35 mm² Sommano m	320,00	320,00	---	3,64	1'164,80	1'164,80			
159 L.05.020.010 .a	Dispersore a croce in profilato di acciaio zincato a caldo, fornito e posto in opera, munito di bandierina con 2 fori diametro 13 mm per allacciamento conduttori tondi e bandelle alloggiato in pozzetto di materiale plastico delle dimensioni di 400x400 mm Lunghezza 1,5 m Sommano cad	42,00	42,00	---	53,94	2'265,48	2'265,48			
160 L.05.040.060 .d	Limitatore di sovratensione combinato rete/antenna; lato rete: adattatore per presa UNEL 2 x 16 A+T, tensione nominale 230 V - 50 Hz, corrente nominale 16 A, corrente nominale impu ... ello di protezione < 1,5 kV; lato antenna: corrente nominale impulsiva di scarica 2,5 kA, livello di protezione < 0,6 kV Sommano cad	1,00	1,00	---	113,40	113,40	113,40			
161 L.05.040.070 .a	Scaricatore di sovratensione classe II, grado di protezione IP20, fissaggio su guida DIN, normativa di riferimento IEC 61643-1, corrente di scarica nominale 20 kA, corrente di scarica massima 40 kA, poli 4P, tensione continuativa 275/350 V, livello di protezione <1,5 kV, con segnalazione remota Sommano cad	4,00	4,00	---	207,05	828,20	828,20			
	A R I P O R T A R E							58'858,19	57'376,30	



Num.Ord. TARIFFA	DESCRIZIONE	QUANTITA'			PREZZO	IMPORTI		VARIAZIONI		variaz. %
		Progetto	Variante	variazioni		Progetto	Variante	IN PIU'	IN MENO	
	R I P O R T O							58'858,19	57'376,30	
162 L.05.040.080 .a	Scaricatore di sovratensione classe I+II, grado di protezione IP20, fissaggio su guida DIN, normativa di riferimento IEC 61643-1, corrente di scarica nominale 20 kA, corrente di scarica massima 50 kA, poli 4P, tensione continuativa 275/350 V, livello di protezione <1,4 kV, con segnalazione remota Sommano cadauno	4,00	4,00	---	182,07	728,28	728,28			
163 L.07.040.010 .a	Gruppo audiovideo per sistema Simplebus 2 con morsettiera completa di telecamera CCD grandangolo 1/3" a colori orientabile frontalmente, illuminazione telecamera a led. Completo di ... e rivestiti con particolari vernici resistenti in ambiente interno, 1 modulo colore antracite. Dimensioni 125x125x37,5mm Sommano cad	2,00	2,00	---	614,01	1'228,02	1'228,02			
164 L.07.040.020 .a	Posto di chiamata e ripresa esterno da incasso a 3 pulsanti Sommano cad	2,00	2,00	---	467,46	934,92	934,92			
165 L.07.080.020 .b	Cavo antifiamma, per impianti citofonici e videocitofonici, entro apposita conduttura Composito CX42 (2x0,5 mmq+2x0,25 mmq+RG59B/U) Sommano m	80,00	80,00	---	1,28	102,40	102,40			
166 L.07.090.010 .c	Il videocitofono, dispone di un display da 4", 1 tasto per apertura porta retro-illuminato con led di color verde, 3 tasti per servizi supplementari, regolazione del volume di chia ... pulsantiera. Il videocitofono è fornito senza staffa. Può essere utilizzato in tutti i sistemi. Dimensioni 205x225x50 mm Sommano cad	4,00	4,00	---	241,70	966,80	966,80			
167 L.08.010.010 .a	Cavo per impianti TV Coassiale 75 Ohm, bassa perdita Sommano m	60,00	60,00	---	0,64	38,40	38,40			
168 L.08.020.030 .b	Antenna TV-UHF a larga banda, riflettore a cortina, attacco per palo, banda passante 470-606 MHz o 606-862 MHz o 470-862 MHz A 20 elementi Sommano cad	1,00	1,00	---	35,05	35,05	35,05			
169 L.08.030.010 .b	Palo autoportante in acciaio zincato Diametro 25 mm, spessore 1 mm, altezza 2,5 m Sommano cad	1,00	1,00	---	17,07	17,07	17,07			
170 L.08.040.040 .a	Cassetta di derivazione induttiva a 75 Ohm, contenitore in metallo completamente schermato, 1 ingresso, 4 uscite passanti e 4 uscite derivate Cassetta di derivazione induttiva a 75 Ohm Sommano cad	1,00	1,00	---	22,50	22,50	22,50			
171 L.08.040.070	Alimentatore stabilizzato, alimentazione ingresso 220/230 V-50/60 Hz, protezione contro il corto circuito, interruttore d'accensione, led indicatore di funzionamento, conforme CEI 12-13									
	A R I P O R T A R E							58'858,19	57'376,30	



Num.Ord. TARIFFA	DESCRIZIONE	QUANTITA'			PREZZO	IMPORTI		VARIAZIONI		variaz. %
		Progetto	Variante	variazioni		Progetto	Variante	IN PIU'	IN MENO	
	R I P O R T O							58'858,19	57'376,30	
.a	Max 40 mA, tensione di uscita 12 V Sommano cad	1,00	1,00	---	12,75	12,75	12,75			
172 L.09.030.010	Cassetta rack 19" fianchi apribili con porta in vetro, dim. 515x600x400 mm, porta in vetro 9 U Sommano cadauno	2,00	2,00	---	296,81	593,62	593,62			
.c 173 L.09.030.100	Ripiano 19" forato fisso profondità 600 mm Sommano cadauno	7,00	7,00	---	46,32	324,24	324,24			
.i 174 L.09.030.100	Supporto cavi posteriore Sommano cadauno	2,00	2,00	---	87,30	174,60	174,60			
.t 175 L.09.030.120	Cavo U/UTP 4P Cat.6 250 MHz LSZH Euroclass E Sommano m	480,00	480,00	---	1,43	686,40	686,40			
.a 176 L.09.030.260	Patch panel estraibili 19" precaricati, 24 connettori RJ45, categoria 5e, fibre supportate 24 FTP, dimensioni 490x240x47 mm, norme di riferimento IEC 60297 - ISO/IEC 11801:ed. 2.2 - 2011 - NF C 20- 150 Sommano cadauno	4,00	4,00	---	204,18	816,72	816,72			
.f 177 L.10.010.020	Telecamera IP BULLET, sensore 1/3" CMOS Sony, risoluzione 2592x1520 (4MP), obiettivo telecamera 2,8-12 mm, grado di protezione IP66, assorbimento 6 W, alimentazione 12 V, alimentazione POE Standard IEEE 802,3 Af Sommano cad	10,00	10,00	---	228,04	2'280,40	2'280,40			
.a 178 L.10.010.030	Custodia da esterno per telecamera, grado di protezione IP 66, tettuccio parasole, riscaldatore, completa di staffa di rinforzo in alluminio e staffa da parete Custodia da esterno per telecamera Sommano cad	10,00	10,00	---	137,50	1'375,00	1'375,00			
.a 179 L.10.010.060	Trasformatore monofase, primario 230 V c.a.-secondario 12 / 24 V c.a., potenza 30 VA, in scatola isolante stagna, Trasformatore monofase Sommano cadauno	10,00	10,00	---	58,91	589,10	589,10			
.c 180 L.10.010.070	TV Full HD 32", Caratteristiche principali: PQI: 500 - HDR: si - Color: Purcolor - Contrast: Mega contrasto: Potenza audio: 10 W - Smarte TV -Connettività: HDMI: 2 - USB: 1 - LAN - ... W - classe di efficienza energetica: A - dimensioni senza base: 737,4x438,0x74,1 mm. Alimentazione AC230-240 V 50/60 Hz Sommano cad	2,00	2,00	---	279,97	559,94	559,94			
181	Videoregistratore DVR dual stream pentaplex, compressione video H.264, visualizzazione live									
	A R I P O R T A R E							58'858,19	57'376,30	

Num.Ord. TARIFFA	DESCRIZIONE	QUANTITA'			PREZZO	IMPORTI		VARIAZIONI		variaz. %
		Progetto	Variante	variazioni		Progetto	Variante	IN PIU'	IN MENO	
	R I P O R T O							58'858,19	57'376,30	
L.10.010.110 .b	con risoluzione D1, dotato di 4/16 ingressi d'allarme NO o NC, 2 uscite video BNC ed 1 V ... cquisizione, alimentazione 230 V c.a.: 8 ingressi video e audio, registrazione 200 fps totali in D1, 25 fps per canalee Sommano cadauno	1,00	1,00	---	2'737,70	2'737,70	2'737,70			
182 L.10.010.110 .d	Disco rigido interno per videoregistratori digitali interfaccia SATA: capacità 1 TB Sommano cadauno	1,00	1,00	---	93,97	93,97	93,97			
183 L.14.010.010 .d	Microfono dinamico a stelo flessibile per postazioni remote per chiamate d'emergenza. Certificazione secondo EN 54- 16 Sommano cad	1,00	1,00	---	103,00	103,00	103,00			
184 L.14.020.010 .C	Sistema di evacuazione vocale compatto in grado di gestire 6 zone d'allarme vocale con potenza massima di 500 W complessivi ripartibili liberamente sulle zone audio gestite. Ogni z ... ni microfoniche broadcast, e 4 postazioni remote d'emergenza. Dimensioni: 430x620x240 mm. Certificazione EN54-16, EN54-4 Sommano cad	1,00	1,00	---	5'428,03	5'428,03	5'428,03			
185 L.14.020.020 .a	Unità di potenza con doppio sistema di alimentazione, presenta due sistemi di uscita, linea a tensione costante e a impedenza costante, possibile collegamento con ulteriore unità di potenza, compresa l'attivazione dell'impianto Tipo dotato di impedenza di uscita 4-8-16 ohm Sommano cad	1,00	1,00	---	1'046,14	1'046,14	1'046,14			
186 L.14.030.010 .b	I diffusori quadrati da parete/soffitto sono progettati e costruiti per l'utilizzo in sistemi d'emergenza e d'evacuazione. Sono dotati di morsettieria ceramica e di fusibile termico ... stodia in lamiera particolarmente robusta e verniciata a polvere di colore bianco opaco. Certificazione secondo EN 5424. Sommano cad	37,00	37,00	---	99,93	3'697,41	3'697,41			
187 L.14.030.010 .e	I proiettori antivandalò con corpo in lega d'alluminio e griglia frontale in acciaio, sono dotati di cavo resistente al fuoco (L= 80 cm). Il sistema di fissaggio rende agevole il m ... alo sono particolarmente idonei per essere installati in aree di passaggio e/o corridoi. Certificazione secondo EN 5424. Sommano cad	4,00	4,00	---	168,67	674,68	674,68			
188 L.14.030.040 .a	Diffusore sono ad incasso coppia (soffitto), 55 Hz - 20 kHz tweeter in alluminio e woofer in fibra di vetro. Fino a 150 W di potenza, dimensione 165 mm Sommano cad	21,00	21,00	---	208,92	4'387,32	4'387,32			
189 L.16.010.090	Rivelatore convenzionale di allagamento, compresa l'attivazione dell'impianto Per locali e sottopedana, in contenitore con grado di protezione IP 67									
	A R I P O R T A R E							58'858,19	57'376,30	

Num.Ord. TARIFFA	DESCRIZIONE	QUANTITA'			PREZZO	IMPORTI		VARIAZIONI		variaz. %
		Progetto	Variante	variazioni		Progetto	Variante	IN PIU'	IN MENO	
	R I P O R T O							58'858,19	57'376,30	
.b	Sommano cadauno	1,00	1,00	---	139,30	139,30	139,30			
190 L.16.020.020 .b	Centrale di segnalazione automatica di incendio, per impianti ad indirizzamento individuale, centrale a microprocessore, interfaccia per linee ad indirizzamento analogico, 99 senso ... tore metallico con grado di protezione IP 43. Compresa l'attivazione dell'impianto A 4 linee più 32 ingressi e 16 uscite									
	Sommano cad	1,00	1,00	---	2'923,86	2'923,86	2'923,86			
191 L.16.020.040 .a	Rivelatore ottico di fumo, a diffusione della luce, sensibile al fumo visibile, per impianti analogici ad indirizzamento individuale. Compresa l'attivazione dell'impianto Completo di base di montaggio									
	Sommano cad	185,00	185,00	---	92,11	17'040,35	17'040,35			
192 L.16.040.010 .a	Pulsante di emergenza a rottura di vetro con pressione, completo di telaio da incasso e martelletto per rottura vetro. Compresa l'attivazione dell'impianto Per montaggio interno									
	Sommano cad	40,00	40,00	---	31,92	1'276,80	1'276,80			
193 L.16.050.010 .a	Dispositivo di segnalazione ottico-acustico di allarme incendio compatibile con tutte le centrali di ottico incendio, rivelazione fire. Certificata EN54-3/23. Alimentazione: 24 Vcc, Grado di protezione: IP54C, Dimensioni: 340x147x72 mm, Pressione Sonora ad 1 m: 70 dB									
	Sommano cad	25,00	25,00	---	148,41	3'710,25	3'710,25			
194 L.16.050.010 .e	Dispositivo di segnalazione ottico-acustico di allarme incendio compatibile con tutte le centrali di ottico incendio, rivelazione fire. Certificata EN54-3/23. Alimentazione: 24 Vcc, Grado di protezione: IP54C, Dimensioni: 340x147x72 mm, Pressione Sonora ad 1 m: 70 dB									
	Sommano cadauno	2,00	2,00	---	142,13	284,26	284,26			
195 L.19.010.010 .c	Gruppo elettrogeno trifase, con motore diesel da 1.500 giri, su basamento, completo di quadro di controllo e avviamento a comando manuale, batteria al piombo, tensione in uscita 40 ... , frequenzimetro e contaore, con sistema di raffreddamento ad aria, servizio continuo 30 kVA, servizio emergenza 33 kVA									
	Sommano cadauno	1,00	1,00	---	12'268,33	12'268,33	12'268,33			
196 L.19.020.010 .b	Autocommutatore rete - gruppo, per servizio continuo da 18 kVA a 200 kVA e servizio emergenza da 20 kVA a 220 kVA Servizio continuo 30 kVA, servizio emergenza 33 kVA									
	Sommano cadauno	1,00	1,00	---	530,15	530,15	530,15			
197 L.21.010.060 .a	Ascensore automatico, con impianto installato in vano proprio ad azionamento oleodinamico indiretto con pistone nel vano per edifici residenziali, idoneo anche per disabili, di tip ... pistone in profilato di acciaio a T trafilato o fresato Ascensore oleodinamico per 5 fermate, 7 persone, portata 525 Kg									
	Sommano cadauno	1,00	1,00	---	16'909,56	16'909,56	16'909,56			
	A R I P O R T A R E							58'858,19	57'376,30	

Num.Ord. TARIFFA	DESCRIZIONE	QUANTITA'			PREZZO	IMPORTI		VARIAZIONI		variaz. %
		Progetto	Variante	variazioni		Progetto	Variante	IN PIU'	IN MENO	
	R I P O R T O							58'858,19	57'376,30	
198 M.12.010.01 0.a	Condizionatore autonomo di ambiente a due sezioni per solo raffreddamento oppure a pompa di calore, costituita da una unità esterna con ventilatore e compressore collegata tramite ... ogni altro onere e magistero per dare il lavoro finito a perfetta regola d'arte Potenza di raffreddamento fino a 2,30 kW  Sommano cad	---	---	---	986,32	---	---			
199 M.12.010.01 0.d	Condizionatore autonomo di ambiente a due sezioni per solo raffreddamento oppure a pompa di calore, costituita da una unità esterna con ventilatore e compressore inverter, collegat ... ndo, alimentazione monofase a 220 V. Classe di efficienza energetica A++. Potenza di raffreddamento da 5,01 kW a 6,10 kW  Sommano cad	---	---	---	1'905,92	---	---			
200 MIGL.A1.2	fpo di Sedute PATENTVERWAG ITALIA imbottite e rivestite in tessuto Trevi di PUGLIRG o similare  Sommano cadauno	198,00	198,00	---	916,73	181'512,54	181'512,54			
201 MIGL.A1.3.1 .a.1a	fornitura di Quercus Ilex 25-30 cm  Sommano cadauno	4,00	4,00	---	7,86	31,44	31,44			
202 MIGL.A1.3.1 .a.2	fornitura di Olea Europea 25-30 cm  Sommano cadauno	2,00	2,00	---	13,10	26,20	26,20			
203 MIGL.A1.3.1 .a.3	fornitura di Piante/Alberi a portata piramidale (esempio Leccio - Magnolia)  Sommano cadauno	6,00	6,00	---	19,64	117,84	117,84			
204 MIGL.A1.3.1 .a.3a	fornitura Melia Azedarach 20-25 cm  Sommano cadauno	2,00	2,00	---	19,64	39,28	39,28			
205 MIGL.A1.3.1 .a.3b	fornitura di Erythrina Corallodendrom 25-30 cm  Sommano cadauno	2,00	2,00	---	19,64	39,28	39,28			
206 MIGL.A1.3.1 .a.4	fornitura di Acer Campestre 20-25 cm  Sommano cadauno	2,00	2,00	---	19,64	39,28	39,28			
207 MIGL.A1.3.1 .b	fornitura di Cercis Siliquastrum 20-25 cm  Sommano cadauno	4,00	4,00	---	9,82	39,28	39,28			
208 MIGL.A1.3.1 .b.1	Fornitura piante xerofile a basso fusto  Sommano cadauno	10,00	10,00	---	13,10	131,00	131,00			
209	Fornitura 10 piante tipologia Pervinca (vinca minor)									
	A R I P O R T A R E							58'858,19	57'376,30	

Num.Ord. TARIFFA	DESCRIZIONE	QUANTITA'			PREZZO	IMPORTI		VARIAZIONI		variaz. %
		Progetto	Variante	variazioni		Progetto	Variante	IN PIU'	IN MENO	
	R I P O R T O							58'858,19	57'376,30	
MIGL.A1.3.1 .b.2 210	Sommano cadauno fornitura piante tipologia Fiore del Texas Rangers	10,00	10,00	---	9,82	98,20	98,20			
MIGL.A1.3.1 .b.2a 211	Sommano cadauno Fornitura di Blue Mist Spirea	10,00	10,00	---	9,82	98,20	98,20			
MIGL.A1.3.1 .b.4 212	Sommano cadauno fornitura di arbusti sempreverdi tipologia Tasso Comune	10,00	10,00	---	9,82	98,20	98,20			
MIGL.A1.3.1 .b.5 213	Sommano cadauno fpo di Sistema TRILU-Livelink per gestione e controllo impianti elettrici	10,00	10,00	---	32,74	327,40	327,40			
MIGL.A2.2.1 214	Sommano a corpo manutenzione offerta	1,00	1,00	---	9'822,15	9'822,15	9'822,15			
MIGL.A3 215	Sommano a corpo fpo di Sistema di tele gestione JODO Vision di ATAG ITALIA o similare	1,00	1,00	---	9'868,20	9'868,20	9'868,20			
MIGL.A3.1 216	Sommano a corpo fpo di Sistema di tele gestione JODO Vision di ATAG ITALIA o similare	1,00	1,00	---	9'822,15	9'822,15	9'822,15			
MIGL.A3.1.2 217	Sommano cadauno fpo di Modulo filtrante JODO Air Filter Compact di ATAG ITALIA o similare	5,00	5,00	---	1'637,03	8'185,15	8'185,15			
MIGL.A3.1.2 .1 218	Sommano cadauno fpo di Ventilazione Meccanica Controllata puntuale per singoli ambienti.	11,00	11,00	---	654,81	7'202,91	7'202,91			
MIGL.A3.1.4 .b 219	Sommano cadauno fpo diffusori a cassetta del tipo JODO AIRCF1-Multi Split modello LJCDZJCA50 o similari	10,00	10,00	---	327,41	3'274,10	3'274,10			
MIGL.A3.1.4 a 220	Sommano cadauno fpo Condizionatore autonomo di ambiente a due sezioni per solo raffreddamento oppure a pompa di calo ... e controllo con pannello di comando o telecomando, alimentazione monofase a 220 V. potenza di raffrescamento di 7,9 kW e una potenza termica di 8,2 kW	3,00	3,00	---	1'244,14	3'732,42	3'732,42			
NP- E.07.005.010 .b 221	Sommano mq Massetto sottile di sottofondo in preparazione del piano di posa della impermeabilizzazione, dello spessore di almeno 2 cm, tirata con regolo per la livellazione della superficie: Con malta di cemento additivata con resina acrilica, su superfici orizzontali	---	280,00	280,00	10,81	---	3'026,80	3'026,80		
NP- E.12.060.010	Sommano mq Preparazione del piano di posa di manti impermeabili con una mano di primer bituminoso a solvente in quantità non inferiore a 300g/m	---	430,00	430,00	1,25	---	537,50	537,50		
	A R I P O R T A R E							62'422,49	57'376,30	

Num.Ord. TARIFFA	DESCRIZIONE	QUANTITA'			PREZZO	IMPORTI		VARIAZIONI		variaz. %
		Progetto	Variante	variazioni		Progetto	Variante	IN PIU'	IN MENO	
	R I P O R T O							62'422,49	57'376,30	
222 NP- E.16.020.010 .f	Intonaco grezzo o rustico su pareti e soffitti anche a volta, interno ed esterno, costituito da un primo strato di rinzafo steso fra predisposte guide (comprese nel prezzo) e da un ... tazzo e cazzuola, dello spessore complessivo non inferiore a 15 mm. Compenso aggiuntivo per esecuzione su pareti esterne  Sommano mq	---	275,31	275,31	1,09	---	300,09	300,09		
223 NP- R.02.020.050 .d	Demolizione di struttura in calcestruzzo con ausilio di martello demolitore meccanico. Armato di spessore da 10,1 cm. a 20 cm  Sommano mc	---	1,37	1,37	212,17	---	290,67	290,67		
224 NP- R.02.060.022 .a	Demolizione di massi, massetto continuo in calcestruzzo o malta cementizia, di sottofondi, platee e simili, eseguito a mano e/o con l'ausilio di attrezzi meccanici, a qualsiasi altezza. Compresi l'accatastamento dei materiali di risulta fino ad una distanza di 50 m. Non armati di altezza fino a 10 cm  Sommano mq	---	66,38	66,38	11,20	---	743,46	743,46		
225 NP- R.02.060.040 .a	Demolizione di pavimento in piastrelle di ceramica, compreso il sottofondo, posto in opera a mezzo di malta o colla. Demolizione di pavimento in piastrelle di ceramica  Sommano mq	---	66,38	66,38	6,55	---	434,79	434,79		
226 NP.asciugam ani	NP.Asciugam.- Fornitura e posa in opera di Asciugamani elettrico strutturato in verticale con ventola elicoidale, completo di tutto quanto occorre per dare il lavoro finito a perfetta regola d'arte e funzionante e collaudabile.  Sommano cadauno	12,00	12,00	---	117,87	1'414,44	1'414,44			
227 NP.consolle	NP.Consolle- Fornitura e posa in opera di Consolle di paging Tipo Ateis Dp Main o similare con tasti programmabili e talk button, tasti per zone paging , come da distinta materiali ... agata, completo di tutto quanto occorre per dare il lavoro finito a perfetta regola d'arte e funzionante e collaudabile.  Sommano cadauno	1,00	1,00	---	730,11	730,11	730,11			
228 NP.E.Ekla	Fornitura e posa in opera di pannellature di controsoffitto della sala teatro aventi le caratteristiche tipo Rockfon Ekla Th40 - costituito in lana di roccia dello spessore 40 mm., ... tiro in alto, lo smaltimento degli scarti e quant'altro necessario per dare il controsoffitto a perfetta regola d'arte.  Sommano m2	265,00	---	-265,00	42,63	11'296,95	---		11'296,95	-100,000
229 NP.Espurgo	NP.Espurgo - Esecuzione di espurgo della rete fognaria acque nere. L'espurgo dovrà essere eseguito come previsto dall'art. Art. 065063 del prezzario DEI mediante Nolo di auto-esp ... mpreso il costo dello smaltimento del materiale proveniente dalla pulizia, per auto-aspirante con capacità minima di 9mc									
	A R I P O R T A R E							64'191,50	68'673,25	

Num.Ord. TARIFFA	DESCRIZIONE	QUANTITA'			PREZZO	IMPORTI		VARIAZIONI		variaz. %
		Progetto	Variante	variazioni		Progetto	Variante	IN PIU'	IN MENO	
	R I P O R T O							64'191,50	68'673,25	
230 NP.IE.ILL.E01	NP.IE.ILL.E01 - Fornitura e posa in opera di apparecchio di illuminazione esterno per montaggio a incasso da 5w a LED, con schermo a Palpebra, tipo 1607 Box 1, della Disano o simil ... laggio e quanto altro occorre per dare il lavoro perfettamente funzionante a regola d'arte e conforme alle norme vigenti Sommano h	8,00	8,00	---	146,02	1'168,16	1'168,16			
231 NP.IE.ILL.E02	NP.IE.ILL.E02 - Fornitura e posa in opera di apparecchio di illuminazione esterno per esecuzione interrata o a pavimento da 2w a LED calpestabile, tipo 1822 miniquadro, della Disa ... laggio e quanto altro occorre per dare il lavoro perfettamente funzionante a regola d'arte e conforme alle norme vigenti Sommano cadauno	5,00	5,00	---	105,63	528,15	528,15			
232 NP.IE.ILL.E03	NP.IE.ILL.E03 - Fornitura e posa in opera di apparecchio di illuminazione esterno per montaggio a parete o su palo da 10,6w a LED, tipo Duetto D20 T1, della Castaldi Lighting o si ... laggio e quanto altro occorre per dare il lavoro perfettamente funzionante a regola d'arte e conforme alle norme vigenti Sommano cadauno	4,00	4,00	---	232,04	928,16	928,16			
233 NP.IE.ILL01	NP.IE.ILL01 - Fornitura e posa in opera di - APPARECCHO DI ILLUMINAZIONE A SOFFITTO STAGNO IPP 66 - LED 34 W - 4.328 LUMEN - 4.000°K, come da scheda tecnica allegata e composto da: ... aggio e quanto altro occorre per dare il lavoro perfettamente funzionante a regola d'arte e conforme alle norme vigenti Sommano cadauno	23,00	23,00	---	312,94	7'197,62	7'197,62			
234 NP.IE.ILL02	NP.IE.ILL02 - Fornitura e posa in opera di - APPARECCHO DI ILLUMINAZIONE INCASSO IPP 66 CON LED 33 W - 3.348 LUMEN - 3.000°K UGR<19, come da scheda tecnica allegata, composto da: ... laggio e quanto altro occorre per dare il lavoro perfettamente funzionante a regola d'arte e conforme alle norme vigenti Sommano cadauno	49,00	49,00	---	99,73	4'886,77	4'886,77			
235 NP.IE.ILL03	NP.IE.ILL03 - Fornitura e posa in opera di - APPARECCHO DI ILLUMINAZIONE INCASSO IP 20 CON LED 11 W - 900 LUMEN - 3.000 °K CRI 90, come da scheda tecnica allegata, costituito da: ... laggio e quanto altro occorre per dare il lavoro perfettamente funzionante a regola d'arte e conforme alle norme vigenti Sommano cadauno	97,00	97,00	---	83,21	8'071,37	8'071,37			
236 NP.IE.ILL04	NP.IE.ILL04 - Fornitura e posa in opera di APPARECCHO DI ILLUMINAZIONE PARETE IP 65 CON LED 14 W - 1.441 LUMEN - 3.000 °K CRI 80, come da scheda tecnica allegata, costituito da: - ... laggio e quanto altro occorre per dare il lavoro perfettamente funzionante a regola d'arte e									
	A R I P O R T A R E							64'191,50	68'673,25	



Num.Ord. TARIFFA	DESCRIZIONE	QUANTITA'			PREZZO	IMPORTI		VARIAZIONI		variaz. %
		Progetto	Variante	variazioni		Progetto	Variante	IN PIU'	IN MENO	
	R I P O R T O							64'191,50	68'673,25	
	conforme alle norme vigenti Sommano cadauno	22,00	22,00	---	59,48	1'308,56	1'308,56			
237 NP.IE.ILL05	NP.IE.ILL05 - Fornitura e posa in opera di - APPARECCHO DI ILLUMINAZIONE PER MONTAGGIO SU CANALE BILAMPADA ORIENTABILE IP 40 CON LED 2x34 W - 8.743 LUMEN - 4.000 °K, come da sched ... laggio e quanto altro occorre per dare il lavoro perfettamente funzionante a regola d'arte e conforme alle norme vigenti Sommano cadauno	40,00	40,00	---	165,67	6'626,80	6'626,80			
238 NP.IE.ILL06	NP.IE.ILL06 - Fornitura e posa in opera di - APPARECCHO DI ILLUMINAZIONE INCASSO IP 67 CON LED 0,6 W - 75 LUMEN - 4.000 °K , CRI 80, come da scheda tecnica allegat e costituito da ... laggio e quanto altro occorre per dare il lavoro perfettamente funzionante a regola d'arte e conforme alle norme vigenti Sommano cadauno	83,00	83,00	---	75,67	6'280,61	6'280,61			
239 NP.IE.ILL07	NP.IE.ILL07 -Fornitura e posa in opera di - APPARECCHO DI ILLUMINAZIONE A SOFFITTO STAGNO IPP 66 LED 34 W - 4.328 LUMEN - 4.000 °K CON GRUPPO EMERGENZA 60 MINUTI, come da scheda t ... laggio e quanto altro occorre per dare il lavoro perfettamente funzionante a regola d'arte e conforme alle norme vigenti Sommano cadauno	19,00	19,00	---	146,28	2'779,32	2'779,32			
240 NP.IE.ILL08	NP.IE.ILL08 -Fornitura e posa in opera di APPARECCHIO DI ILLUMINAZIONE A INCASSO DA 33 W LED con sistema di emergenza per 60 minuti, Tipo Led Panel 842 come da scheda tecnica all ... laggio e quanto altro occorre per dare il lavoro perfettamente funzionante a regola d'arte e conforme alle norme vigenti Sommano cadauno	9,00	9,00	---	150,29	1'352,61	1'352,61			
241 NP.IE.ILL09	NP.IE.ILL09 -Fornitura e posa in opera APPARECCHIO DI ILLUMINAZIONE A INCASSO DA 11 W LED CON SISTEMA DI EMERGENZA PER 60 MINUTI Tipo Energy 2130 della Fosnova o similare come da ... laggio e quanto altro occorre per dare il lavoro perfettamente funzionante a regola d'arte e conforme alle norme vigenti Sommano cadauno	39,00	39,00	---	122,23	4'766,97	4'766,97			
242 NP.IE.ILL10	NP.IE.ILL10 -Fornitura e posa in opera di - APPARECCHO DI ILLUMINAZIONE PER MONTAGGIO SU CANALE MONOLAMPADA ORIENTABILE IP 40 CON LED 34 W - 4.493 LUMEN - 4.000 °K CON GRUPPO EMER ... laggio e quanto altro occorre per dare il lavoro perfettamente funzionante a regola d'arte e conforme alle norme vigenti Sommano cadauno	50,00	50,00	---	233,73	11'686,50	11'686,50			
243 NP.IE.ILL11	NP.IE.ILL11 -Fornitura e posa in opera di - APPARECCHO DI ILLUMINAZIONE PER MONTAGGIO SU CANALE MONOLAMPADA ORIENTABILE IP 40 CON LED 34 W - 4.493 LUMEN - 4.000 °K , come da sched ... laggio e quanto altro occorre per dare il lavoro									
	A R I P O R T A R E							64'191,50	68'673,25	

Num.Ord. TARIFFA	DESCRIZIONE	QUANTITA'			PREZZO	IMPORTI		VARIAZIONI		variaz. %
		Progetto	Variante	variazioni		Progetto	Variante	IN PIU'	IN MENO	
	R I P O R T O							64'191,50	68'673,25	
	perfettamente funzionante a regola d'arte e conforme alle norme vigenti Sommano cadauno	79,00	79,00	---	131,75	10'408,25	10'408,25			
244 NP.IE.ILL12	NP.IE.ILL12 -Fornitura e posa in opera di APPARECCHIO DI ILLUMINAZIONE DA 2 W LED SOLO EMERGENZA CON PITTOGRAMMA Tipo Safety 60 minuti di autonomia della Disano o similare co ... laggio e quanto altro occorre per dare il lavoro perfettamente funzionante a regola d'arte e conforme alle norme vigenti Sommano cadauno	74,00	74,00	---	84,76	6'272,24	6'272,24			
245 NP.IE.ILL13	NP.IE.ILL13 -Fornitura e posa in opera di - APPARECCHO DI ILLUMINAZIONE INCASSO IP 20 CON LED 30 W - 3.440 LUMEN - 4.000 °K CRI 80, come da scheda tecnica allegata e costituito d ... laggio e quanto altro occorre per dare il lavoro perfettamente funzionante a regola d'arte e conforme alle norme vigenti Sommano cadauno	20,00	20,00	---	154,51	3'090,20	3'090,20			
246 NP.IE.ILL14	NP.IE.ILL14 -Fornitura e posa in opera di - APPARECCHO DI ILLUMINAZIONE INCASSO IP 20 CON LED 30 W - 3.440 LUMEN - 4.000 °K CRI 80 CON GRUPPO EMERGENZA 60 MINUTI, come da scheda ... laggio e quanto altro occorre per dare il lavoro perfettamente funzionante a regola d'arte e conforme alle norme vigenti Sommano cadauno	13,00	13,00	---	248,06	3'224,78	3'224,78			
247 NP.IE001	Fornitura e posa in opera di quadro elettrico denominato QET01 costituito dagli interruttori e dalle apparecchiature così come specificato nel grafico progettuale e le distinte dei ... o ed ogni altro onere e magistero per dare l'opera completa in ogni sua parte, collaudabile e perfettamente funzionante. Sommano ognuno	1,00	1,00	---	1'370,52	1'370,52	1'370,52			
248 NP.IE002	Fornitura e posa in opera di quadro elettrico denominato QET02 costituito dagli interruttori e dalle apparecchiature così come specificato nel grafico progettuale e nelle distinte ... ed ogni altro onere e magistero per dare l'opera completa in ogni sua parte, collaudabile e perfettamente funzionante. Sommano ognuno	1,00	1,00	---	5'683,75	5'683,75	5'683,75			
249 NP.IE003	Fornitura e posa in opera di quadro elettrico denominato QET03 costituito dagli interruttori e dalle apparecchiature così come specificate nello schema unifilare di progetto e nell ... ed ogni altro onere e magistero per dare l'opera completa in ogni sua parte, collaudabile e perfettamente funzionante. Sommano ognuno	1,00	1,00	---	3'833,91	3'833,91	3'833,91			
250 NP.IE004	Fornitura e posa in opera di quadro elettrico denominato QET04 costituito dagli interruttori e dalle apparecchiature così come specificato nel grafico progettuale e secondo i para ... ed ogni altro onere e magistero per dare l'opera completa in ogni sua parte, collaudabile e perfettamente funzionante									
	A R I P O R T A R E							64'191,50	68'673,25	

Num.Ord. TARIFFA	DESCRIZIONE	QUANTITA'			PREZZO	IMPORTI		VARIAZIONI		variaz. %
		Progetto	Variante	variazioni		Progetto	Variante	IN PIU'	IN MENO	
	R I P O R T O							64'191,50	68'673,25	
251 NP.IE006	funzionante.  Sommano ognuno	1,00	1,00	---	4'503,78	4'503,78	4'503,78			
	Fornitura e posa in opera di quadro elettrico denominato QET06 costituito dagli interruttori e dalle apparecchiature così come specificato nel grafico progettuale e nelle distinte ... o ed ogni altro onere e magistero per dare l'opera completa in ogni sua parte, collaudabile e perfettamente funzionante.									
252 NP.IE007	Sommano ognuno	1,00	1,00	---	2'621,86	2'621,86	2'621,86			
	Fornitura e posa in opera di quadro elettrico denominato QET07 costituito dagli interruttori e dalle apparecchiature così come specificate nello schema unifilare di progetto e nel ... o ed ogni altro onere e magistero per dare l'opera completa in ogni sua parte, collaudabile e perfettamente funzionante.									
253 NP.IE008	Sommano ognuno	1,00	1,00	---	4'534,56	4'534,56	4'534,56			
	Fornitura e posa in opera di quadro elettrico denominato QET08 costituito dagli interruttori e dalle apparecchiature così come specificate nello schema unifilare di progetto e nell ... o ed ogni altro onere e magistero per dare l'opera completa in ogni sua parte, collaudabile e perfettamente funzionante.									
254 NP.IE009	Sommano ognuno	1,00	1,00	---	4'339,43	4'339,43	4'339,43			
	Fornitura e posa in opera di quadro elettrico denominato QET09 costituito dagli interruttori e dalle apparecchiature così come specificate nello schema unifilare di progetto e nell ... ed ogni altro onere e magistero per dare l'opera completa in ogni sua parte, collaudabile e perfettamente funzionante.									
255 NP.IE011	Sommano ognuno	1,00	1,00	---	4'896,67	4'896,67	4'896,67			
	Fornitura e posa in opera di quadro elettrico denominato QEAG01 costituito dagli interruttori e dalle apparecchiature così come specificate nello schema unifilare di progetto e nel ... ed ogni altro onere e magistero per dare l'opera completa in ogni sua parte, collaudabile e perfettamente funzionante.									
256 NP.IE012	Sommano ognuno	1,00	1,00	---	1'832,81	1'832,81	1'832,81			
	Fornitura e posa in opera di quadro elettrico denominato QEAG02 costituito dagli interruttori e dalle apparecchiature così come specificate nello schema unifilare di progetto e nel ... ed ogni altro onere e magistero per dare l'opera completa in ogni sua parte, collaudabile e perfettamente funzionante.									
257 NP.IE013	Sommano ognuno	1,00	1,00	---	5'666,73	5'666,73	5'666,73			
	Fornitura e posa in opera di quadro elettrico denominato QEAG03 costituito dagli interruttori e dalle apparecchiature così come specificate nello schema unifilare di progetto e nel ... o ed ogni altro onere e magistero per dare l'opera completa in ogni sua parte, collaudabile e perfettamente funzionante.									
	A R I P O R T A R E							64'191,50	68'673,25	

Num.Ord. TARIFFA	DESCRIZIONE	QUANTITA'			PREZZO	IMPORTI		VARIAZIONI		variaz. %
		Progetto	Variante	variazioni		Progetto	Variante	IN PIU'	IN MENO	
	R I P O R T O							64'191,50	68'673,25	
258 NP.IE014	funzionante.  Sommano ognuno	1,00	1,00	---	2'541,32	2'541,32	2'541,32			
	Fornitura e posa in opera di quadro elettrico denominato QEAG04 costituito dagli interruttori e dalle apparecchiature così come specificato nel grafico progettuale e nelle distinte ... ed ogni altro onere e magistero per dare l'opera completa in ogni sua parte, collaudabile e perfettamente funzionante.									
	Sommano ognuno	1,00	1,00	---	2'542,63	2'542,63	2'542,63			
259 NP.IE016	Fornitura e posa in opera di quadro elettrico denominato QEAG06 costituito dagli interruttori e dalle apparecchiature così come specificate nello schema unifilare di progetto e nel ... ed ogni altro onere e magistero per dare l'opera completa in ogni sua parte, collaudabile e perfettamente funzionante.									
	Sommano ognuno	1,00	1,00	---	1'269,02	1'269,02	1'269,02			
260 NP.IE017	Fornitura e posa in opera di quadro elettrico denominato QEAG07 costituito dagli interruttori e dalle apparecchiature così come specificate nello schema unifilare di progetto e nel ... ed ogni altro onere e magistero per dare l'opera completa in ogni sua parte, collaudabile e perfettamente funzionante.									
	Sommano ognuno	1,00	1,00	---	1'438,62	1'438,62	1'438,62			
261 NP.IE018	Fornitura e posa in opera di quadro elettrico denominato QEAG08 costituito dagli interruttori e dalle apparecchiature così come specificate nello schema unifilare di progetto e nel ... o ed ogni altro onere e magistero per dare l'opera completa in ogni sua parte, collaudabile e perfettamente funzionante.									
	Sommano ognuno	1,00	1,00	---	1'601,67	1'601,67	1'601,67			
262 NP.IE019	Fornitura e posa in opera di quadro elettrico denominato QEAG09 costituito dagli interruttori e dalle apparecchiature così come specificate nello schema unifilare di progetto e nel ... ed ogni altro onere e magistero per dare l'opera completa in ogni sua parte, collaudabile e perfettamente funzionante.									
	Sommano ognuno	2,00	2,00	---	1'432,72	2'865,44	2'865,44			
263 NP.IE020	Fornitura e posa in opera di quadro elettrico denominato QESC01 costituito dagli interruttori e dalle apparecchiature così come specificate nello schema unifilare di progetto e nel ... ed ogni altro onere e magistero per dare l'opera completa in ogni sua parte, collaudabile e perfettamente funzionante.									
	Sommano ognuno	1,00	1,00	---	2'089,50	2'089,50	2'089,50			
264 NP.IE020bis	Fornitura e posa in opera di quadro elettrico denominato QESC00 costituito dagli interruttori e dalle apparecchiature così come specificato nel grafico progettuale e nelle distinte ... ed ogni altro onere e magistero per dare l'opera completa in ogni sua parte, collaudabile e perfettamente									
	A R I P O R T A R E							64'191,50	68'673,25	

Num.Ord. TARIFFA	DESCRIZIONE	QUANTITA'			PREZZO	IMPORTI		VARIAZIONI		variaz. %
		Progetto	Variante	variazioni		Progetto	Variante	IN PIU'	IN MENO	
	R I P O R T O							64'191,50	68'673,25	
265 NP.IE021	funzionante.  Sommano ognuno	1,00	1,00	---	1'815,79	1'815,79	1'815,79			
	Fornitura e posa in opera di quadro elettrico denominato QESC02 costituito dagli interruttori e dalle apparecchiature così come specificate nello schema unifilare di progetto e nel ... ed ogni altro onere e magistero per dare l'opera completa in ogni sua parte, collaudabile e perfettamente funzionante.									
266 NP.IE022	Sommano ognuno	1,00	1,00	---	1'762,75	1'762,75	1'762,75			
	NP.IE022 Fornitura e posa in opera di soccorritore per emergenza tipo SINUS VE33 per alimentazione di lampade con tensione nominale 400 Vca, potenza di 10KVA, autonomia 1h su 4 kW ... i ogni altro onere e magistero per dare l'opera completa in ogni sua parte, collaudabile e perfettamente funzionante.									
267 NP.IE038	Sommano ognuno	1,00	1,00	---	9'659,02	9'659,02	9'659,02			
	NP.IE038 - Fornitura e posa in opera di quanto necessario per la realizzazione degli impianti di condizionamento dell'intera struttura denominata Laboratorio - Teatro Città dei bam ... gli elaborati progettuali (grafici, relazioni, capitolato, disciplinare tecnico) relativi all'impianto di che trattasi.									
268 NP.IE038bis	Sommano a corpo	1,00	1,00	---	84'274,05	84'274,05	84'274,05			
	NP.IE038BIS- Fornitura e posa in opera di quanto necessario per la realizzazione del sistema di termoregolazione dell'impianti di condizionamento Laboratorio - Teatro Città dei bam ... gli elaborati progettuali (grafici, relazioni, capitolato, disciplinare tecnico) relativi all'impianto di che trattasi.									
269 NP.IE040	Sommano cadauno	1,00	1,00	---	14'962,41	14'962,41	14'962,41			
	NP.IE040 - Fornitura e posa in opera di gruppo di pressurizzazione antincendio, portata 30 mc/h - 40m. c.a. Tipo 2 pompe servizio + pilota potenza 10 kw, completo e compensato nel ... alle prescrizioni contenute nel parere rilasciato preventivamente dal comando provinciale dei VV.FF. E norme UNUEN1284									
270 NP.IM001	Sommano a corpo	1,00	1,00	---	17'886,33	17'886,33	17'886,33			
	NPIM01- Diffusore circolare metallico -Fornitura e posa in opera di canali in lamiera di acciaio zincato microforati a sezione circolare dn.400mm per la distribuzione dell'aria. Co ... murarie, eventuali perforazioni e inghisaggi e quant'altro occorre per dare il lavoro finito a perfetta regola d'arte.									
271 NP.IM006	Sommano ml	60,00	60,00	---	124,41	7'464,60	7'464,60			
	Fornitura e posa in opera di diffusori a cono dimensione dn 160 come da progetto compreso flessibile coibentato per collegamento ai canali e quant'altro occorre per dare il lavoro compiuto a perfetta regola d'arte.									
	A R I P O R T A R E							64'191,50	68'673,25	

Num.Ord. TARIFFA	DESCRIZIONE	QUANTITA'			PREZZO	IMPORTI		VARIAZIONI		variaz. %
		Progetto	Variante	variazioni		Progetto	Variante	IN PIU'	IN MENO	
	R I P O R T O							64'191,50	68'673,25	
	Sommano cadauno	---	---	---	70,97	---	---			
272 NP.IM007	Fornitura e posa in opera di valvola di aspirazione di dimensione dn. 160 come da progetto, completo di accessori necessari per collegamenti al canale e quant'altro occorre per dare il lavoro finito a perfetta regola d'arte									
	Sommano cadauno	14,00	14,00	---	36,80	515,20	515,20			
273 NP.IM008	Fornitura e posa in opera di valvola di aspirazione di dimensione dn. 200 come da progetto, completo di accessori necessari per collegamenti al canale e quant'altro occorre per dare il lavoro finito a perfetta regola d'arte									
	Sommano cadauno	2,00	2,00	---	41,86	83,72	83,72			
274 NP.IT01	Esecuzione di smontaggio di tutti componenti metallici e supporti di qualsiasi natura, orizzontali (sulle coperture degli edifici) e verticali (sulle facciate) costituenti il vecch ... e, compreso altresì la cessione del materiale metallico a compensazione di oneri di discarica per materiali da smaltire.									
	Sommano a corpo	1,00	1,00	---	1'375,76	1'375,76	1'375,76			
275 NP.P.4	NP.P4 - Porta tagliafuoco vetrata a due battenti, classe REI 120. Controtelaio in tubolare di acciaio provvisto di zanche per l'ancoraggio alla muratura. Telaio ed Anta realizzati ... irare, serratura, cerniere e quant'altro occorre per la realizzazione a perfetta regola d'arte Dimensioni cm. 140x220.									
	Sommano cadauno	4,00	4,00	---	4'463,18	17'852,72	17'852,72			
276 NP.Presa.DT A	NP.Presa.DTA- Fornitura e posa in opera di Doppio punto presa e Dati a parete con derivazione tubazione acciaio a vista completo di tutto quanto occorre per dare il lavoro finito a perfetta regola d'arte e funzionante e collaudabile.									
	Sommano cadauno	22,00	22,00	---	84,47	1'858,34	1'858,34			
277 NP.RIV.INC 1	NP.RivInc01- Fornitura e posa in opera di scheda di ampliamento centrale rivelazione incendi di 2 Loop fino a 159 sensori per Loop e fino a 380 moduli tra i due Loop (159 indirizzi ... come da distinta materiali allagata, completo di tutto quanto occorre per dare il lavoro finito a perfetta regola d'arte									
	Sommano cadauno	1,00	1,00	---	2'029,35	2'029,35	2'029,35			
278 NP.RIV.INC 2	NP.RivInc02- Fornitura e posa in opera di Tough screen, terminale di ripetizione di box con display LCD 7" touch a colori in cabinet da parete .24 v, come da distinta materiali allagata, completo di tutto quanto occorre per dare il lavoro finito a perfetta regola d'arte e funzionante e collaudabile.									
	Sommano cadauno	1,00	1,00	---	1'116,43	1'116,43	1'116,43			
279	NP.RivInc03- Fornitura e posa in opera di Batterie 12 V. - 17 Ah certificate, come da distinta									
	A R I P O R T A R E							64'191,50	68'673,25	

Num.Ord. TARIFFA	DESCRIZIONE	QUANTITA'			PREZZO	IMPORTI		VARIAZIONI		variaz. %
		Progetto	Variante	variazioni		Progetto	Variante	IN PIU'	IN MENO	
	R I P O R T O							64'191,50	68'673,25	
NP.RIV.INC 3	materiali allagata, completo di tutto quanto occorre per dare il lavoro finito a perfetta regola d'arte e funzionante e collaudabile.  Sommano cadauno	4,00	4,00	---	73,99	295,96	295,96			
280 NP.RIV.INC 4	NP.RivInc04- Fornitura e posa in opera di Rivelatore da canale completo di sistema di indirizzamento di rivelazione per condotte, di tubo di campionamento, di rivelatore ottico e d ... agata, completo di tutto quanto occorre per dare il lavoro finito a perfetta regola d'arte e funzionante e collaudabile.  Sommano cadauno	2,00	2,00	---	422,35	844,70	844,70			
281 NP.RIV.INC 5	NP.RivInc05- Fornitura e posa in opera di Rivelatori lineari di fumo composto da unità ottica e da riflettore con raggio da 0,00 a 40,00 metri e relativo supporto di montaggio, com ... agata, completo di tutto quanto occorre per dare il lavoro finito a perfetta regola d'arte e funzionante e collaudabile.  Sommano cadauno	4,00	4,00	---	960,37	3'841,48	3'841,48			
282 NP.RIV.INC 6	NP.RivInc06- Fornitura e posa in opera di Sistema di rilevazione precoce di fumo attraverso aria campionata , prevalenza di fori su rete di tubazioni, e analizzata in camera laser, ... agata, completo di tutto quanto occorre per dare il lavoro finito a perfetta regola d'arte e funzionante e collaudabile.  Sommano cadauno	1,00	1,00	---	7'696,68	7'696,68	7'696,68			
283 NP.RIV.INC 7	NP.RivInc07- Fornitura e posa in opera di cavo per sistemi antincendio FG4OHM1 2x1mmq. (tipo SF) marca Belden o similare, come da distinta materiali allagata, completo di tutto quanto occorre per dare il lavoro finito a perfetta regola d'arte e funzionante e collaudabile.  Sommano m	800,00	800,00	---	1,83	1'464,00	1'464,00			
284 NP.SC.Atm.0 1	FORNITURA E POSA IN OPERA DI SPD LIMITATORE TVCC. ART. 929126 DHEN - Limitatore di sovratensione universale Power over Ethernet (conforme a IEEE 802.3 fino a PoE++ / 4PPoE) e appli ... coppie di fili mediante potenti scaricatori a gas. Adattatore con prese di collegamento e montaggio su guida profilata.  Sommano cadauno	1,00	1,00	---	69,36	69,36	69,36			
285 NP.SC.Atm.0 2	FORNITURA E POSA IN OPERA DI SPD limitatore per reti dati e applicazioni Ethernet. ART. 929121 DHEN - Limitatore di sovratensione universale per Ethernet, Power over Ethernet (con ... ri a gas ed una adeguata matrice di filtro per ogni coppia. Completamente schermato per il montaggio su guida profilata.  Sommano cadauno	1,00	1,00	---	142,55	142,55	142,55			
286 NP.SC.Atm.0 3	FORNITURA E POSA IN OPERA DI SPD limitatore per reti TELEFONICHE ART. 927210 DHEN -Scaricatore per corrente di fulmine modulare, in esecuzione stretta da 6 mm e connessione Push- ... cuzione di una messa a terra indiretta di conduttori schermati. Con									
	A R I P O R T A R E							64'191,50	68'673,25	

Num.Ord. TARIFFA	DESCRIZIONE	QUANTITA'			PREZZO	IMPORTI		VARIAZIONI		variaz. %
		Progetto	Variante	variazioni		Progetto	Variante	IN PIU'	IN MENO	
	R I P O R T O							64'191,50	68'673,25	
287	sezionamento del segnale per motivi di manutenzione. Sommano cadauno	2,00	2,00	---	85,63	171,26	171,26			
NP.SC.Atm.04	FORNITURA E POSA IN OPERA DI SPD LIMITATORE EVAC. ART. 928340 DHEN - Scaricatore combinato compatto per la protezione di impianti elettroacustici (p. es. allarmi vocali, impianti e ... a o indiretta. Collegamento del conduttore veloce e senza l'ausilio di attrezzi per mezzo di tecnica a innesto diretta. Sommano cadauno	1,00	1,00	---	185,24	185,24	185,24			
288	FORNITURA E POSA IN OPERA DI SPD LIMITATORE LOOP ANTINCENDIO ART. 920300 DEHN Elemento base del BLITZDUCTOR XT come morsetto passante universale tetrapolare in costruzione stretta ... tensioni, esecuzione stretta, per la protezione di 2 coppie di fili di interfacce simmetriche con separazione galvanica. Sommano cadauno	2,00	2,00	---	177,15	354,30	354,30			
NP.SC.Atm.05										
289	NP.Scaldabagno- Fornitura e posa in opera di Scaldabagno elettrico da 50 litri verticale tipo Simat Ariston o similare 1200 w. collegamenti elettrici a interruttore bipolare di pro ... ezione completo di tutto quanto occorre per dare il lavoro finito a perfetta regola d'arte e funzionante e collaudabile. Sommano cadauno	29,00	29,00	---	166,32	4'823,28	4'823,28			
NP.Scaldabagni										
290	Esecuzione di lettere in profilato piatto di ferro, come da dettaglio esecutivo, per la realizzazione della "scritta artistica" CITTA' DEI BAMBINI, trattato con vernici antiruggine ... struttura e quanto altro occorre per l'esecuzione a perfetta regola d'arte secondo le misure e i dettagli di progetto. Sommano cadauno	2,00	2,00	---	580,16	1'160,32	1'160,32			
NP.Scritta.Ar t.										
291	Fornitura e posa in opera di serranda tagliafuoco rettangolare REI 120' marchiata CE, certificata UNI EN 15650. Classificata UNI EN 13501-3, struttura in acciaio zincato di spessore ... ata a 72°C, compreso microinterruttore elettrico di segnalamento chiusura, kit di installazione. Dimensioni mm. 750x600 Sommano cadauno	2,00	2,00	---	346,08	692,16	692,16			
NP.SERR.01										
292	Fornitura e posa in opera di serranda tagliafuoco rettangolare REI 120' marchiata CE, certificata UNI EN 15650. Classificata UNI EN 13501-3, struttura in acciaio zincato di spessore ... ata a 72°C, compreso microinterruttore elettrico di segnalamento chiusura, kit di installazione. Dimensioni mm. 900x850 Sommano cadauno	1,00	1,00	---	526,62	526,62	526,62			
NP.SERR.02										
293	Fornitura e posa in opera di serranda tagliafuoco rettangolare REI 120' marchiata CE, certificata UNI EN 15650. Classificata UNI EN 13501-3, struttura in acciaio zincato di spessore ... ata a 72°C, compreso microinterruttore elettrico di segnalamento chiusura, kit di									
NP.SERR.03										
	A R I P O R T A R E							64'191,50	68'673,25	



Num.Ord. TARIFFA	DESCRIZIONE	QUANTITA'			PREZZO	IMPORTI		VARIAZIONI		variaz. %
		Progetto	Variante	variazioni		Progetto	Variante	IN PIU'	IN MENO	
	R I P O R T O							64'191,50	68'673,25	
294 NP.Touch screen	installazione. Dimensioni mm. 1000x850  Sommano cadauno	1,00	1,00	---	551,90	551,90	551,90			
295 NP.V.Isp.	NP.TouchScreen- Fornitura e posa in opera di Touch Screen costituito da consolle di paging digitale tipo Ateis Cd 8DF da parete con scatola IP30 , come da distinta materiali allagata, completo di tutto quanto occorre per dare il lavoro finito a perfetta regola d'arte e funzionante e collaudabile.  Sommano cadauno	1,00	1,00	---	1'344,32	1'344,32	1'344,32			
296 NPE 001	NP.V.Isp. - Esecuzione, successivamente all'intervento di espurgo, di ispezione della rete fognaria delle acque nere esterna agli edifici come all'Art. 065071 del prezzo DEL, m ... osti necessari per dare l'intervento eseguito a perfetta regola d'arte. Per condotte aventi dimensione massima 200mm.  Sommano m.	200,00	200,00	---	9,06	1'812,00	1'812,00			
297 NPE 002	NPE001 -Lavori di rimozione, smantellamento e smaltimento del vecchio impianto ascensore. Compreso nel prezzo il trasporto presso siti di recupero del materiale ferroso ritenuto co ... mento, con i relativi formulari, per tutti i materiali non ferrosi, di qualunque tipo, derivanti da tale smantellamento.  Sommano corpo	1,00	1,00	---	2'270,48	2'270,48	2'270,48			
298 NPE 003	NPE002 -Lavori di rimozione, smantellamento e smaltimento del materiale residuo e costituente il vecchio impianto della centrale di termoventilazione posta nel piano interrato dell ... mento, con i relativi formulari, per tutti i materiali non ferrosi, di qualunque tipo, derivanti da tale smantellamento.  Sommano a corpo	1,00	1,00	---	1'933,38	1'933,38	1'933,38			
299 NPE 004	NPE 003 - Sovrapprezzo alle vetrate degli infissi finestre e/o porte-finestra sia esterni sia interni, mediante l'applicazione del prezzo di tariffa E.20.010.097.a opportunamente ... ere le specchiature apribili a una o più ante e/o fisse, di qualunque dimensioni, rispondenti alle norme UNI7697 - 2016.  Sommano mq.	182,47	185,87	3,40	66,79	12'187,17	12'414,26	227,09		1,863
300 NPE 006	NPE004- Fornitura e posa in opera di cupolino continuo in policarbonato componibile ed autoportante a doppia parete opaco latte, apribile con meccanismo motorizzato di adeguata pot ... ni ed inghisaggi necessari ed ogni altro onere e magistero per dare l'opera perfetta e finita a perfetta regola d'arte.  Sommano cadauno	4,00	4,00	---	2'097,36	8'389,44	8'389,44			
	Sovraprezzo alla controsoffittatura della sala teatro per rinforzo della struttura esistente mediante l'incremento degli agganci della controsoffittatura con quelli di tipo a farfa ... magistero per dare l'opera finita a perfetta regola d'arte anche ai fini dell'eventuale collaudo									
	A R I P O R T A R E							64'418,59	68'673,25	

Num.Ord. TARIFFA	DESCRIZIONE	QUANTITA'			PREZZO	IMPORTI		VARIAZIONI		variaz. %
		Progetto	Variante	variazioni		Progetto	Variante	IN PIU'	IN MENO	
	R I P O R T O							64'418,59	68'673,25	
	statico se necessario. Sommano cadauno	1'412,00	1'412,00	---	3,84	5'422,08	5'422,08			
301 NPE 007	Fornitura e posa in opera di rivestimento delle pareti della cavea del teatro secondo quanto previsto in progetto eseguito con pannelli fonoassorbenti in dogia microforata Radacusti ... egola d'arte anche ai fini dell'eventuale collaudo della pannellatura secondo i parametri acustici previsti in progetto. Sommano mq	117,62	117,62	---	148,88	17'511,27	17'511,27			
302 NPE 008	Fornitura e posa in opera di rivestimento delle pareti superiori della sala del teatro secondo il disegno planimetrico e nelle forme e le caratteristiche previste in progetto, ese ... orre per dare l'opera finita a perfetta regola d'arte anche ai fini dell'eventuale collaudo acustico della pannellatura. Sommano mq	147,54	147,54	---	68,43	10'096,16	10'096,16			
303 NPE 009	Trattamento superficiale delle facciate esterne dell'edificio laboratori costituite da doghe in alluminio/acciaio preverniciato mediante lavaggio, pulizia ed eventuale sostituzione ... i applicati a pennello e/o con idropulitrici a pressione idonee non invasiva per la restituzione dello strato originale. Sommano mq	295,00	295,00	---	14,22	4'194,90	4'194,90			
304 P.03.010.030. a	Ponteggio o incastellatura realizzato con elementi a telaio sovrapponibili, fornito e posto in opera, compresi ogni altro onere e magistero per dare il lavoro finito a perfetta regola d'arte, valutato per metro quadrato di superficie asservita Per il 1°mese o frazione Sommano m2	2'219,90	2'219,90	---	2,93	6'504,31	6'504,31			
305 P.03.010.030. b	Ponteggio o incastellatura realizzato con elementi a telaio sovrapponibili, fornito e posto in opera, compresi ogni altro onere e magistero per dare il lavoro finito a perfetta regola d'arte, valutato per metro quadrato di superficie asservita Per ogni mese o frazione dopo il 1°mese Sommano m2/30gg	7'019,90	7'019,90	---	0,43	3'018,56	3'018,56			
306 P.03.010.040. a	Ponteggio o incastellatura realizzato con l'impiego di tubi e giunti e/o manicotti spinottati, fornito e posto in opera, compresi ogni altro onere e impiegati Per il 1°mese o frazione Sommano cad	1'221,50	1'221,50	---	4,02	4'910,43	4'910,43			
307 P.03.010.040. b	Ponteggio o incastellatura realizzato con l'impiego di tubi e giunti e/o manicotti spinottati, fornito e posto in opera, compresi ogni altro onere e impiegati Per ogni mese o frazione dopo il 1°mese Sommano gnt/30gg	2'443,00	2'443,00	---	1,79	4'372,97	4'372,97			
308 P.03.010.070.	Tavolato in abete dello spessore adeguato per la formazione di piani di lavoro, elementi fermapiede, parapetti, mantovane e simili, su ponteggi, impalcati o manufatti diversi, forn ...									
	A R I P O R T A R E							64'418,59	68'673,25	

Num.Ord. TARIFFA	DESCRIZIONE	QUANTITA'			PREZZO	IMPORTI		VARIAZIONI		variaz. %
		Progetto	Variante	variazioni		Progetto	Variante	IN PIU'	IN MENO	
	R I P O R T O							64'418,59	68'673,25	
a	lavoro finito a perfetta regola d'arte, valutato in metri quadrati di effettivo sviluppo Nolo per il 1° mese o frazione									
	Sommano m2	1'930,26	1'930,26	---	5,76	11'118,30	11'118,30			
309	Tavolato in abete dello spessore adeguato per la formazione di piani di lavoro, elementi									
P.03.010.070.	fermapiede, parapetti, mantovane e simili, su ponteggi, impalcati o manufatti diversi, forn ...									
b	voro finito a perfetta regola d'arte, valutato in metri quadrati di effettivo sviluppo Nolo per ogni mese dopo il 1°mese									
	Sommano m2/30gg	12'244,38	12'244,38	---	0,71	8'693,51	8'693,51			
310	Rimozione del rivestimento costituito da pannelli metallici sandwich isolanti in poliuretano,									
PA-01	compresa la relativa sottostruttura di fissaggio, costiuita profilati ad omega fissat ... elementi, il calo in basso, la movimentazione nell'area di cantiere ed il trasporto a discarica. Spessore pannelli mm 50									
	Sommano mq	---	275,31	275,31	16,39	---	4'512,33	4'512,33		
311	Fornitura e posa in opera di solo pannelli per controsoffitto della sala teatro aventi le									
PA-02	caratteristiche tipo Rockfon Ekla Th40 - costituito in lana di roccia dello spessore 40 mm ... tiro in alto, lo smaltimento degli scarti e quant'altro necessario per dare il controsoffitto a perfetta regola d'arte.									
	Sommano m2	---	353,00	353,00	25,09	---	8'856,77	8'856,77		
312	Taglio di superfici verticali eseguito con l'ausilio di idonea attrezzatura, per la creazione di									
R.02.010.070	giunti, tagli, aperture di vani porta, finestre su strutture in laterizio o tufo. Profondità di taglio									
.a	fino a 100 mm									
	Sommano ml	80,00	80,00	---	10,08	806,40	806,40			
313	Taglio a sezione obbligatoria di solai misti di laterizi o blocchi di altro materiale e conglomerato									
R.02.010.140	cementizio armato. Spessore fino a 28 cm									
.a										
	Sommano mq	32,00	32,00	---	16,38	524,16	524,16			
314	Raschiatura di vecchie tinteggiature a calce, a tempera o lavabile da pareti e soffitti.									
R.02.015.010	Raschiatura di vecchie tinteggiature									
.a										
	Sommano mq	5'074,80	5'074,80	---	1,85	9'388,38	9'388,38			
315	Pulitura di superfici in pietra o in laterizio mediante uso di idropulitrice o sabbatrice con									
R.02.015.040	pressione non inferiore a 20÷30 atm Con acqua									
.a										
	Sommano mq	77,00	77,00	---	7,74	595,98	595,98			
316	Demolizione di muratura di qualsiasi genere, anche voltata, di spessore fino ad una testa,									
R.02.020.020	eseguita totalmente a mano, compresa la cernita e accantonamento del materiale di recupero da									
.b	riutilizzare Muratura in mattoni forati									
	A R I P O R T A R E							77'787,69	68'673,25	

Num.Ord. TARIFFA	DESCRIZIONE	QUANTITA'			PREZZO	IMPORTI		VARIAZIONI		variaz. %
		Progetto	Variante	variazioni		Progetto	Variante	IN PIU'	IN MENO	
	R I P O R T O							77'787,69	68'673,25	
317 R.02.020.030 .a	Sommano mq Demolizione di tramezzatura, compresi l'onere per tagli, carico trasporto e accatastamento dei materiali riutilizzabili e/o di risulta fino ad una distanza di 50 m Spessore fino a 10 cm	22,00	22,00	---	6,03	132,66	132,66			
318 R.02.020.050 .a	Sommano mq Demolizione di struttura in calcestruzzo con ausilio di martello demolitore meccanico Non armato di spessore fino a 10 cm	104,57	104,57	---	3,20	334,62	334,62			
319 R.02.020.060 .b	Sommano mc Demolizione strutture in calcestruzzo con ausilio di martellone o tronchesa stritolatrice su escavatore Pareti o muri armati	171,23	84,23	-87,00	81,19	13'902,16	6'838,63		7'063,53	-50,809
320 R.02.035.010 .b	Sommano mc Rimozione di opere in ferro, completi di pezzi speciali e collari di ancoraggio alla muratura e alle strutture, di qualsiasi dimensione e spessore e con qualsiasi sviluppo, in oper ... tilizzabili e/o di risulta fino ad una distanza di 50 m Di elementi strutturali con profili NP, HEA, UPN, L, C e similari	0,88	0,88	---	24,12	21,23	21,23			
321 R.02.040.010 .a	Sommano kg Spicconatura di intonaco a vivo di muro, di spessore fino a 5 cm, compreso l'onere di esecuzione anche a piccole zone e spazzolatura delle superfici Spicconatura di intonaco a vivo di muro	4'249,89	4'249,89	---	0,36	1'529,96	1'529,96			
322 R.02.060.010 .a	Sommano mq Demolizione di pavimento in lastre o quadrotti di pietra naturale, gradini, soglie e simili, per uno spessore di 5 cm compresi il sottofondo dello spessore fino a 5 cm e l'avvicinamento a luogo di deposito provvisorio Senza recupero di materiale	299,65	299,65	---	3,38	1'012,82	1'012,82			
323 R.02.060.022 .b	Sommano mq Demolizione di massi, massetto continuo in calcestruzzo o malta cementizia, di sottofondi, platee e simili, eseguito a mano e/o con l'ausilio di attrezzi meccanici, a qualsiasi alte ... e. Compresi l'accatastamento dei materiali di risulta fino ad una distanza di 50 m Non armati di altezza da 10,1 a 20 cm	834,89	834,89	---	6,95	5'802,48	5'802,48			
324 R.02.060.032 .a	Sommano mq Demolizione di massi, massetto continuo in calcestruzzo o malta cementizia, di sottofondi, platee e simili, eseguito a mano e/o con l'ausilio di attrezzi meccanici, a qualsiasi alte ... e. Compresi l'accatastamento dei materiali di risulta fino ad una distanza di 50 m Non armati di altezza da 10,1 a 20 cm	37,08	37,08	---	13,46	499,10	499,10			
325 R.02.080.010	Sommano mq Demolizione di rivestimento in ceramica, listelli di laterizio, klinker e materiali simili Demolizione di rivestimento in ceramica, listelli di laterizio, klinker, e materiali simili	536,00	871,32	335,32	4,17	2'235,12	3'633,40	1'398,28		62,560
	A R I P O R T A R E							79'185,97	75'736,78	

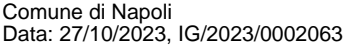
Num.Ord. TARIFFA	DESCRIZIONE	QUANTITA'			PREZZO	IMPORTI		VARIAZIONI		variaz. %
		Progetto	Variante	variazioni		Progetto	Variante	IN PIU'	IN MENO	
	R I P O R T O							79'185,97	75'736,78	
.c	trasporto a discarica Controsoffitti in alluminio o abs Sommano mq	353,00	---	-353,00	3,25	1'147,25	---		1'147,25	-100,000
326 R.02.090.070	Rimozione di manti impermeabili su superfici orizzontali o inclinate, a qualsiasi altezza, compresi, il calo in basso e avvicinamento al luogo di deposito provvisorio. Rimozione di manti impermeabili bituminosi a doppio strato Sommano mq	1'130,50	615,00	-515,50	3,71	4'194,16	2'281,65		1'912,51	-45,599
327 R.03.040.070	Ricostruzione di strutture in cls mediante applicazione di betoncino tixotropico a base di legante espansivo al fine di evitare distacchi dovuti al ritiro, previo trattamento delle superfici di cls esistente con primer epossidico Sommano mq	3,50	3,50	---	272,46	953,61	953,61			
328 R.03.040.090	Risanamento di calcestruzzo mediante le seguenti lavorazioni: demolizioni di tutte le parti friabili, incoerenti o in fase di distacco, spazzolatura manuale o meccanica delle armat ... e per ricostruzioni volumetriche su pareti verticali e su soffitti, posto in opera a cazzuola per spessori fino a 2 cm Sommano mq	70,00	70,00	---	78,61	5'502,70	5'502,70			
329 T.01.010.010	Trasporto di materiali provenienti da lavori di movimento terra, compreso carico sul mezzo di trasporto, scarico a deposito secondo le modalità prescritte per la discarica. La misu ... ventuali oneri di discarica autorizzata. Trasporto con autocarri di portata superiore a 50 q, per trasporti fino a 10 km Sommano m3	520,48	442,18	-78,30	8,26	4'299,17	3'652,42		646,75	-15,044
330 T.01.030.020	Scarriolatura di materiali sciolti di qualsiasi natura e consistenza, provenienti da demolizioni e rimozioni, entro l'ambito dell'area di cantiere, per percorsi entro 50 m. Sommano m3	139,56	148,26	8,70	29,60	4'130,98	4'388,50	257,52		6,234
331 U.02.040.010	Tubazione di polietilene ad alta densità (PEAD) per fognature e scarichi interrati non in pressione, conforme alla norma UNI EN 12666 di tipo SN2 (SDR 33). La tubazione dovrà esser ... i speciali, le relative giunzioni, esclusi la formazione del letto di posa e del rinfiacco con materiale idoneoDE 140 mm Sommano m.	60,00	60,00	---	7,60	456,00	456,00			
332 U.02.040.010	Tubazione di polietilene ad alta densità (PEAD) per fognature e scarichi interrati non in pressione, conforme alla norma UNI EN 12666 di tipo SN2 (SDR 33). La tubazione dovrà esser ... i speciali, le relative giunzioni, esclusi la formazione del letto di posa e del rinfiacco con materiale idoneoDE 200 mm Sommano m.	20,00	20,00	---	11,75	235,00	235,00			
	A R I P O R T A R E							79'443,49	79'443,29	

Num.Ord. TARIFFA	DESCRIZIONE	QUANTITA'			PREZZO	IMPORTI		VARIAZIONI		variaz. %
		Progetto	Variante	variazioni		Progetto	Variante	IN PIU'	IN MENO	
	R I P O R T O							79'443,49	79'443,29	
333 U.04.020.010 .c	Pozzetto di raccordo pedonale, non diaframmato, realizzato con elementi prefabbricati in cemento vibrato con impronte laterali per l'immissione di tubi, senza coperchio o griglia, ... lcestruzzo cementizio, il rinfianco e il rinterro con la sola esclusione degli oneri per lo scavo Dimensioni 40x40x40 cm Sommano cad	31,00	31,00	---	33,92	1'051,52	1'051,52			
334 U.04.020.010 .g	Pozzetto di raccordo pedonale, non diaframmato, realizzato con elementi prefabbricati in cemento vibrato con impronte laterali per l'immissione di tubi, senza coperchio o griglia, ... lcestruzzo cementizio, il rinfianco e il rinterro con la sola esclusione degli oneri per lo scavo Dimensioni 80x80x80 cm Sommano cadauno	11,00	11,00	---	86,62	952,82	952,82			
335 U.04.020.020 .e	Pozzetto di raccordo pedonale, sifonato, realizzato con elementi prefabbricati in cemento vibrato con impronte laterali per l'immissione di tubi, senza coperchio o griglia, posto i ... lcestruzzo cementizio, il rinfianco e il rinterro con la sola esclusione degli oneri per lo scavo Dimensioni 60x60x60 cm Sommano cad	6,00	6,00	---	52,07	312,42	312,42			
336 U.04.020.020 .f	Pozzetto di raccordo pedonale, sifonato, realizzato con elementi prefabbricati in cemento vibrato con impronte laterali per l'immissione di tubi, senza coperchio o griglia, posto i ... lcestruzzo cementizio, il rinfianco e il rinterro con la sola esclusione degli oneri per lo scavo Dimensioni 70x70x70 cm Sommano cad	7,00	7,00	---	79,76	558,32	558,32			
337 U.04.020.030 .e	Anello di prolunga per pozzetti pedonali realizzato con elementi prefabbricati in cemento vibrato con impronte laterali per l'immissione di tubi, senza coperchio o griglia, posto ... infianco con calcestruzzo cementizio, il rinterro con la sola esclusione degli oneri per lo scavo Dimensioni 50x50x55 cm Sommano cad	11,00	11,00	---	36,75	404,25	404,25			
338 U.04.020.040 .i	Coperchio per pozzetti di tipo leggero realizzato con elementi prefabbricati in cemento vibrato posto in opera compresi ogni onere e magistero Chiusino 60x60 cm Sommano cad	142,50	142,50	---	19,53	2'783,03	2'783,03			
339 U.04.020.077 .a	Chiusini e griglie sferoidale di qualsiasi dimensione, forme e classe di carrabilità prodotti da aziende certificate ISO 9001 conformi alle norme tecniche vigenti, forniti e posti ... ro onere e magistero per dare il lavoro finito a perfetta regola d'arte Chiusini, caditoie e griglie in ghisa sferoidale Sommano kg	5'600,00	5'600,00	---	2,83	15'848,00	15'848,00			
340 U.05.010.020	Demolizione di pavimentazione in conglomerato bituminoso, pietrischetto bitumato, asfalto compresso o colato, eseguita con mezzi meccanici, compreso l'allontanamento del materiale ...									
	A R I P O R T A R E							79'443,49	79'443,29	

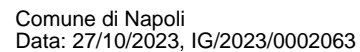
Num.Ord. TARIFFA	DESCRIZIONE	QUANTITA'			PREZZO	IMPORTI		VARIAZIONI		variaz. %
		Progetto	Variante	variazioni		Progetto	Variante	IN PIU'	IN MENO	
	R I P O R T O							79'443,49	79'443,29	
341 U.05.020.080 .a	ato entro 5 km di distanza; con misurazione del volume in opera Demolizione di pavimentazione in conglomerato bituminoso  Sommano mc	69,80	69,80	---	10,77	751,75	751,75			
342 U.05.020.095 .a	Strato di fondazione in misto granulare stabilizzato con legante naturale, compresi l'eventuale fornitura dei materiali di apporto o la vagliatura per raggiungere la idonea granulo ... la d'arte, misurato in opera dopo costipamento Strato di fondazione in misto granulare stabilizzato con legante naturale  Sommano mc	75,00	75,00	---	14,51	1'088,25	1'088,25			
343 U.05.020.096 .a	Conglomerato bituminoso per strato di collegamento (binder) costituito da miscela di aggregati e bitume, secondo le prescrizioni del CSd'A, confezionato a caldo in idonei impianti, ... magistero per dare il lavoro finito a perfetta regola d'arte Conglomerato bituminoso per strato di collegamento (binder)  Sommano mq/cm	2'500,00	2'500,00	---	1,01	2'525,00	2'525,00			
344 U.05.080.010 .b	Conglomerato bituminoso per strato di usura (tappetino), costituito da una miscela di pietrischetti e graniglie aventi perdita di peso alla prova Los Angeles (CRN BU n° 34) 20% con ... predisposizione per la stesa ed onere per dare il lavoro finito Conglomerato bituminoso per strato di usura (tappetino)  Sommano mq/cm	1'200,00	1'200,00	---	1,10	1'320,00	1'320,00			
345 U.08.030.050 .f	Cordoni in calcestruzzo di colore grigio, posati su letto di malta di cemento tipo 325, compresi rinfiando, sigillatura dei giunti, i pezzi speciali. Cordone prefabbricato da 10÷12x25x100 cm  Sommano m	63,00	63,00	---	11,67	735,21	735,21			
346 V.02.020.040 .a	Palo conico da lamiera a sezione circolare zincato diritto avente le misure come appresso designate: diametro di base "d2"; diametro finale di palo "d1"; lunghezza palo "l"; altezz ... nabile, con botola in conglomerato cementizio carrabile o in lamiera zincata: d2=110; d1= 60; l= 5000; h=4500; kg=30 S=3  Sommano cad	11,00	11,00	---	150,76	1'658,36	1'658,36			
347 V.02.020.045 .a	Fornitura e spargimento in pieno campo di compost di origine vegetale per usi agronomici, per uno spessore di 5 cm, nelle zone interessate da miglioramento della struttura del terreno  Sommano m3	26,03	26,03	---	36,37	946,71	946,71			
348 V.02.020.095	Stesa e modellazione di terra di coltivo, per piccole quantità, esclusa la fornitura: eseguita a mano  Sommano m3	52,05	52,05	---	22,79	1'186,22	1'186,22			
	Messa a dimora di specie arbustive con zolla o vaso, per altezze oltre 1 m, compresi la fornitura del terriccio ottenuto per									
	A R I P O R T A R E							79'443,49	79'443,29	

Num.Ord. TARIFFA	DESCRIZIONE	QUANTITA'			PREZZO	IMPORTI		VARIAZIONI		variaz. %
		Progetto	Variante	variazioni		Progetto	Variante	IN PIU'	IN MENO	
	R I P O R T O							79'443,49	79'443,29	
.b	compostazione aerobica controllata di materiali veget ... busti, una bagnatura con 15 l di acqua, esclusa la fornitura di b t i l i t cad 19.11 53% 0.7% arbusti e la pacciamatura. Sommano cadauno	80,00	80,00	---	12,51	1'000,80	1'000,80			
349 V.02.020.115 .a	Messa a dimora di alberi a portata piramidale o cespuglioso (es. magnolia, leccio) in area verde, posti a piè d'opera dall'impresa, compresi il terriccio ottenuto per compostazio ... orniture e posa di tubo dreno interrato per irrigazione, esclusa la fornitura delle piante. Pianta di altezza da 3 a 4 m Sommano cadauno	---	---	---	80,83	---	---			
350 V.02.020.125 .a	Semina a spaglio manuale su superficie piana o inclinata Sommano mq	498,50	498,50	---	0,47	234,30	234,30			
351 V.02.050.040 .a	Idrosemina potenziata per tetto verde, con collanti e ammendanti - Realizzazione di un inerbimento su di una superficie piana o inclinata mediante la tecnica dell'idrosemina consis ... chine irroratrici a forte pressione (idrosemminatrici), tutto compreso, esclusa solo la preparazione del piano di semina. Sommano m2	520,50	520,50	---	4,91	2'555,66	2'555,66			
352 V.02.060.020 .l	Fornitura di specie arborea posta a piè d'opera dall'impresa, circ. 20-25cm. misurata a 100 cm dal colletto, con altezza d'impalcatura non inferiore a 230/250 cm e con almeno tre trapianti in vivaio, in contenitore da 240 lit., di terza grandezza, in pianura e costa: Cercis siliquastrum Sommano cadauno	---	---	---	417,16	---	---			
353 V.02.060.020 .o	Fornitura di specie arborea posta a piè d'opera dall'impresa, circ. 20-25cm. misurata a 100 cm dal colletto, con altezza d'impalcatura non inferiore a 230/250 cm e con almeno tre trapianti in vivaio, in contenitore da 120 lit., di quarta grandezza, in pianura e costa: Olea europea Sommano cadauno	---	---	---	245,21	---	---			
354 V.02.060.020 .u	Fornitura di specie arborea posta a piè d'opera dall'impresa, circ. 20 -25cm. misurata a 100 cm dal colletto, con altezza d'impalcatura non inferiore a 230/250 cm e con almeno tre trapianti in vivaio, in contenitore da 150 lit., di prima grandezza, in pianura e montagna: Quercus ilex Sommano cadauno	---	---	---	436,88	---	---			
355 V.02.060.035 .s	Fornitura di arbusti con minimo tre ramificazioni alla base, in contenitore da 7 clt., zona costa/ pianura/montagna: Laurus nobilis Sommano cadauno	50,00	50,00	---	11,68	584,00	584,00			
356	Fornitura di arbusti con minimo tre ramificazioni alla base, in contenitore da 7 clt., zona costa/									
	A R I P O R T A R E							79'443,49	79'443,29	





Num.Ord. TARIFFA	DESCRIZIONE	QUANTITA'			PREZZO	IMPORTI		VARIAZIONI		variaz. %
		Progetto	Variante	variazioni		Progetto	Variante	IN PIU'	IN MENO	
	R I P O R T O							79'443,49	79'443,29	
V.02.060.040 .m	pianura/montagna: Lavandula stoechas  Sommano cadauno	20,00	20,00	---	8,22	164,40	164,40			
357 V.02.060.040 .u	Fornitura di arbusti con minimo tre ramificazioni alla base, in contenitore da 7 clt., zona costa: Rosmarinus officinalis  Sommano cadauno	20,00	20,00	---	8,22	164,40	164,40			
358 V.02.060.040 .w	Fornitura di arbusti con minimo tre ramificazioni alla base, in contenitore da 7 clt., zona costa/ pianura: Rosa a cespuglio  Sommano cadauno	20,00	20,00	---	8,22	164,40	164,40			
	A R I P O R T A R E									



Num.Ord. TARIFFA	DESCRIZIONE	QUANTITA'			PREZZO	IMPORTI		VARIAZIONI		variaz. %
		Progetto	Variante	variazioni		Progetto	Variante	IN PIU'	IN MENO	
	RIPORTO									
	<b><u>RIEPILOGO</u></b>									
	<b>Importo Totale euro</b>					1'496'876,25	1'496'876,45	79'443,49	79'443,29	
	<b>Totale variazione euro</b>							0,20		0,000
	Data, 11/09/2023									
	<b>Il Tecnico</b>									
	arch. Davide Vargas									
	A RIPORTARE									