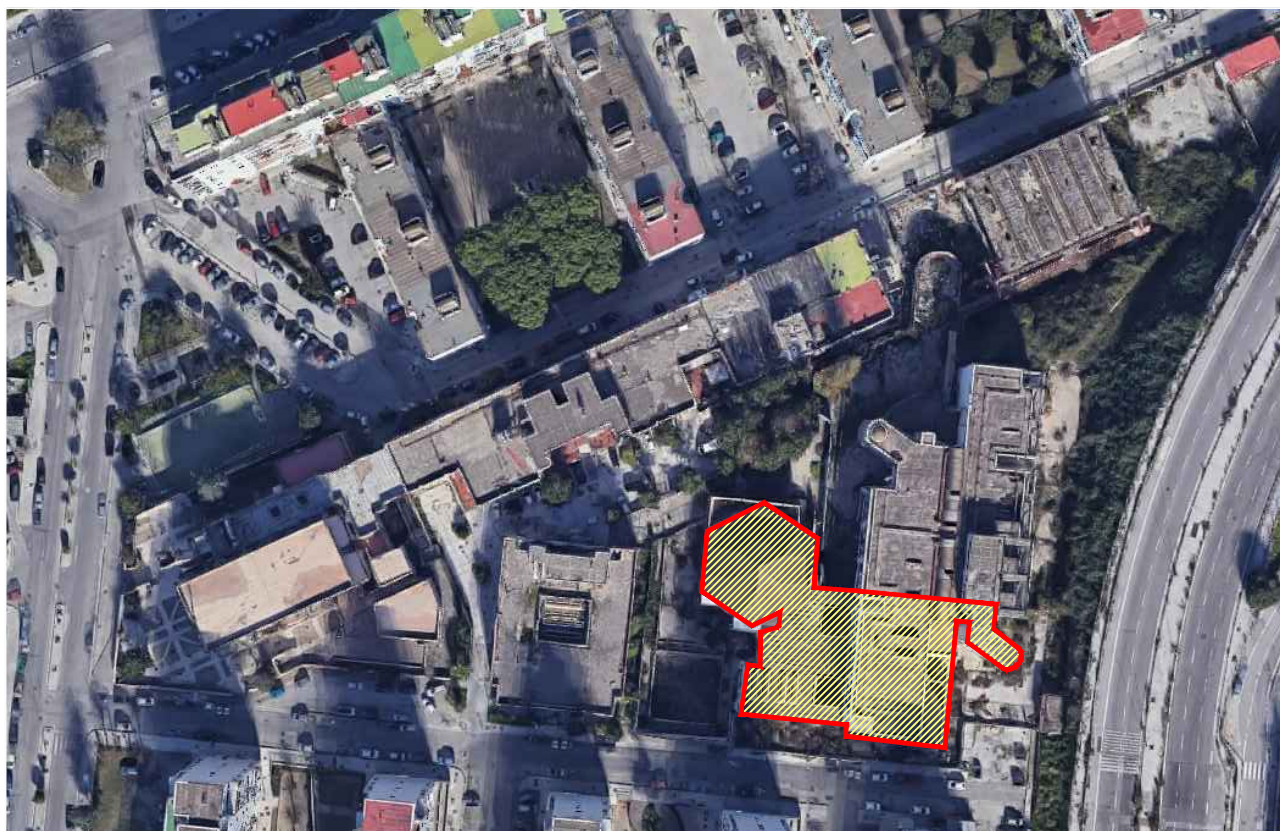


Area Trasformazione del Territorio
Servizio Edilizia Residenziale Pubblica - Nuove Centralità

Lavori di completamento e di riqualificazione urbana di parte del complesso di edilizia pubblica denominato "Città dei Bambini" da destinare a "Laboratorio-Teatro", ubicato nel parco della Villa Romana, in viale delle Metamorfosi, nel quartiere di Ponticelli.



PROGETTO ESECUTIVO

Dicembre 2020

REL.				TITOLO	Scala
GR	02.a	ARC	02.a	DOCUMENTAZIONE FOTOGRAFICA	

Il Dirigente:
Arch. Paola Cerotto

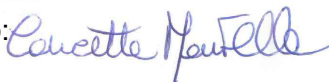


I Progettisti: Arch. Vittorio Barrella
Geom. Luigi La Rocca

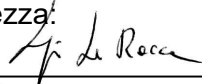
Il Direttore dei lavori:
Arch. Vittorio Barrella



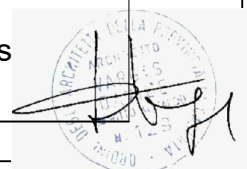
Il Responsabile del Procedimento:
Arch. Concetta Montella



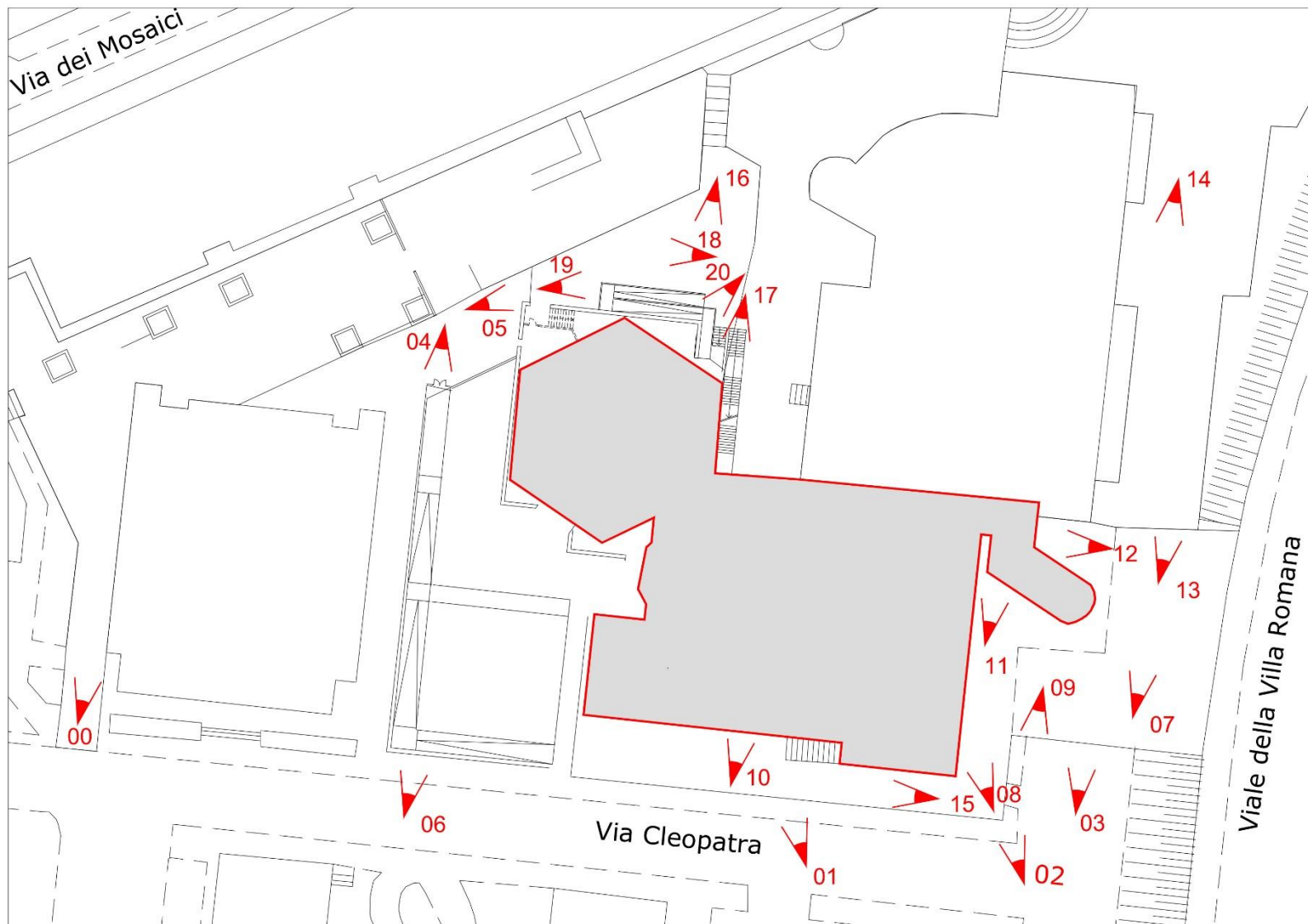
Il Coordinatore della sicurezza:
Geom. Luigi La Rocca



Consulenti alla D.L. : Arch. Davide Vargas



- Documentazione fotografica delle aree esterne	pag.2
- Documentazione fotografica del piano terra	pag.13
- Documentazione fotografica piano interrato	pag.20
- Documentazione fotografica piano copertura	pag.26



Planimetria dell'area esterna



Foto n.00



Foto n.01



Foto n.02



Foto n.03



Foto n.04



Foto n.05



Foto n.06



Foto n.07



Foto n.08



Foto n.09



Foto n.10



Foto n.11



Foto n.12



Foto n.13



Foto n.14



Foto n.15



Foto n.16



Foto n.17



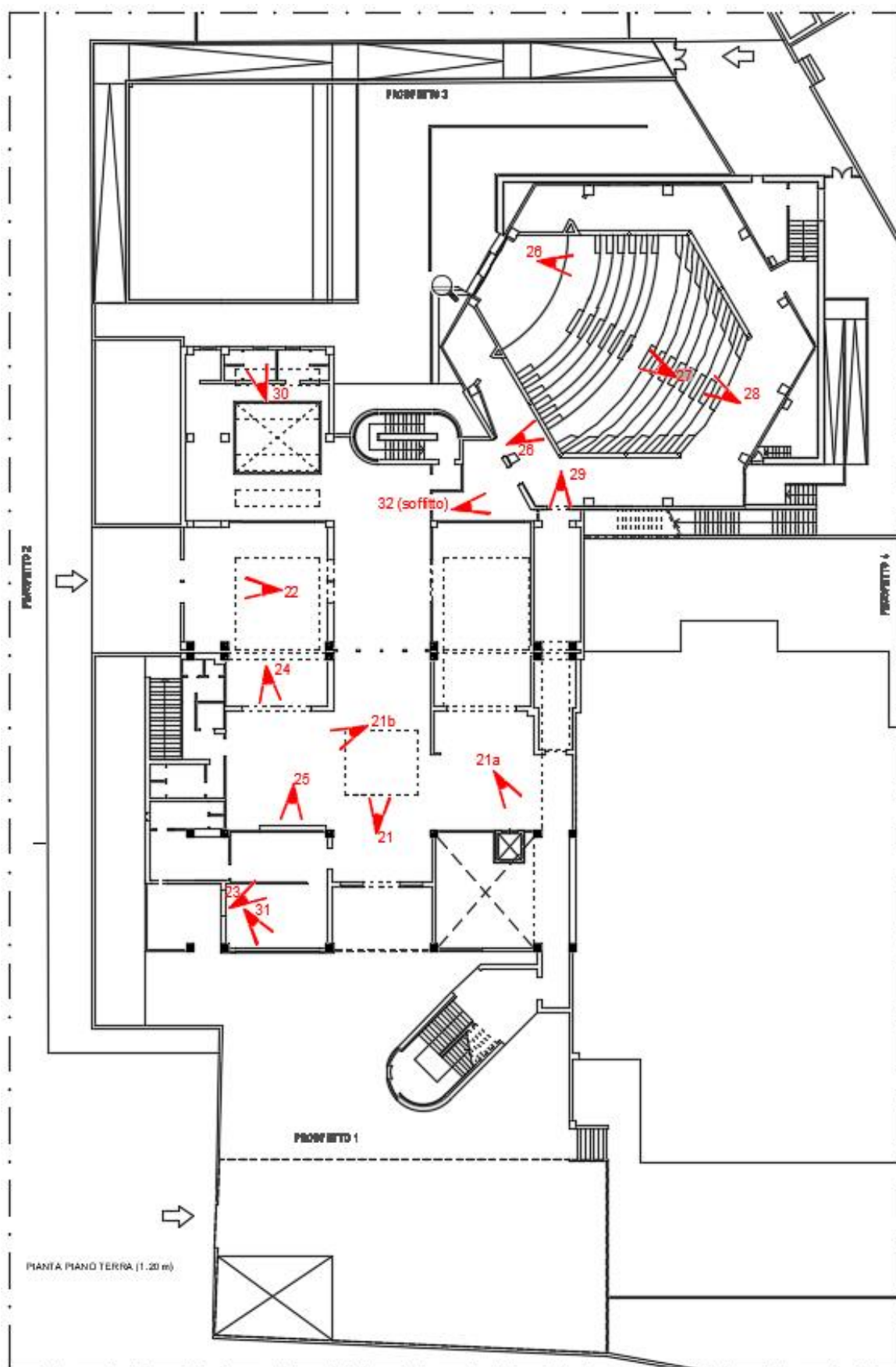
Foto n.18



Foto n.19



Foto n.20



Planimetria del Piano terra.



Foto n.21



Foto n.21a

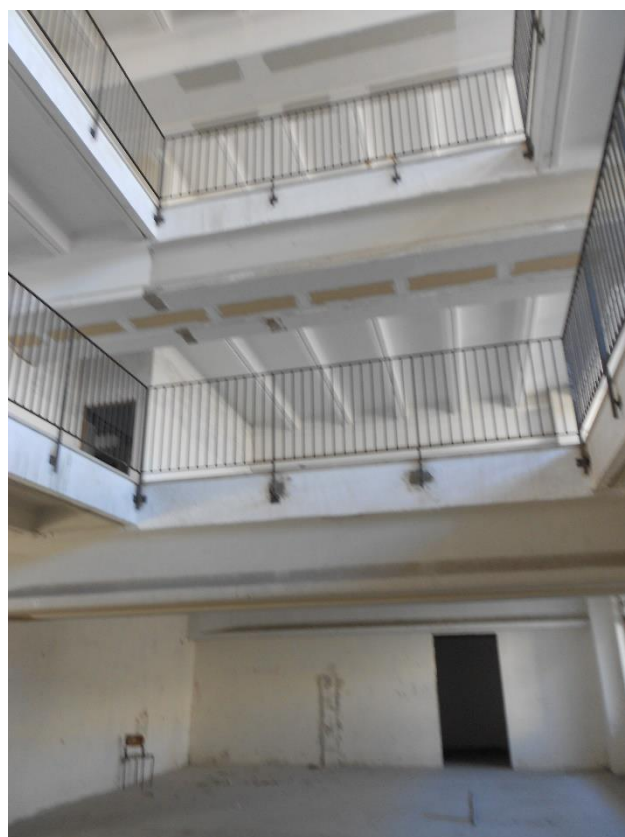


Foto n.21b



Foto n.22



Foto n.23



Foto n.24



Foto n.25



Foto n.26



Foto n.27

7



Foto n.28



Foto n.29



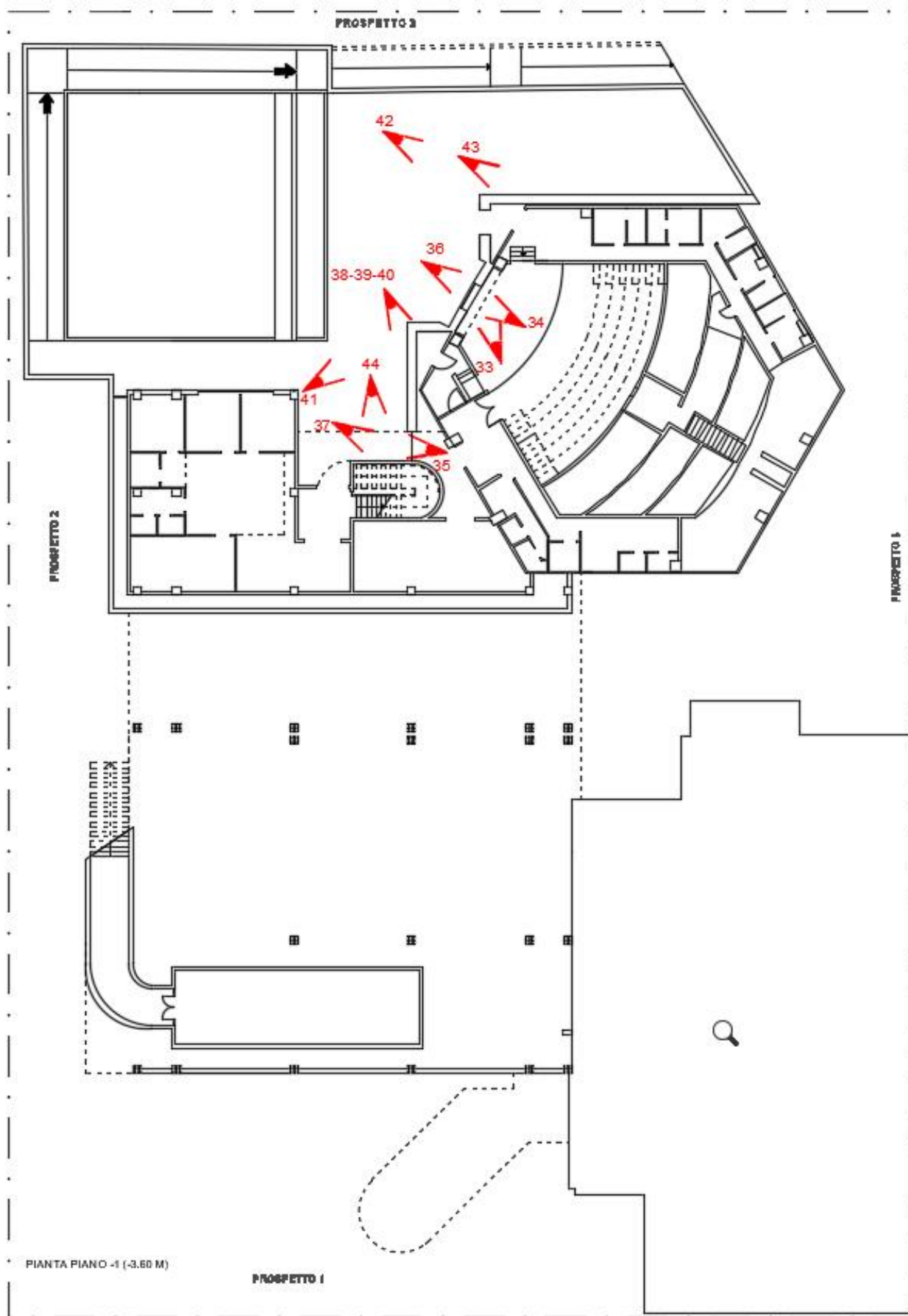
Foto n.30



Foto n.31



Foto n.32



Planimetria piano interrato



Foto n.33



Foto n.34



Foto n.35



Foto n.36



Foto n.37

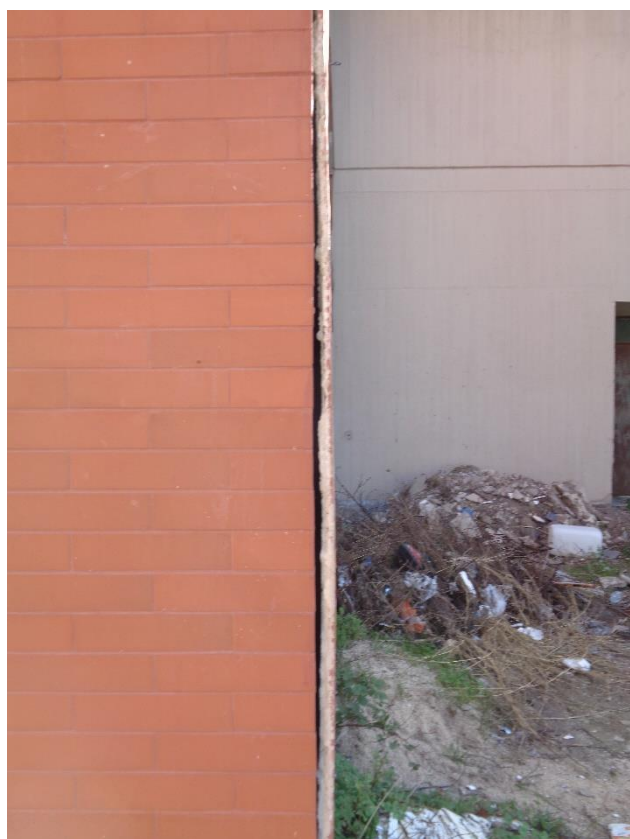


Foto n.38

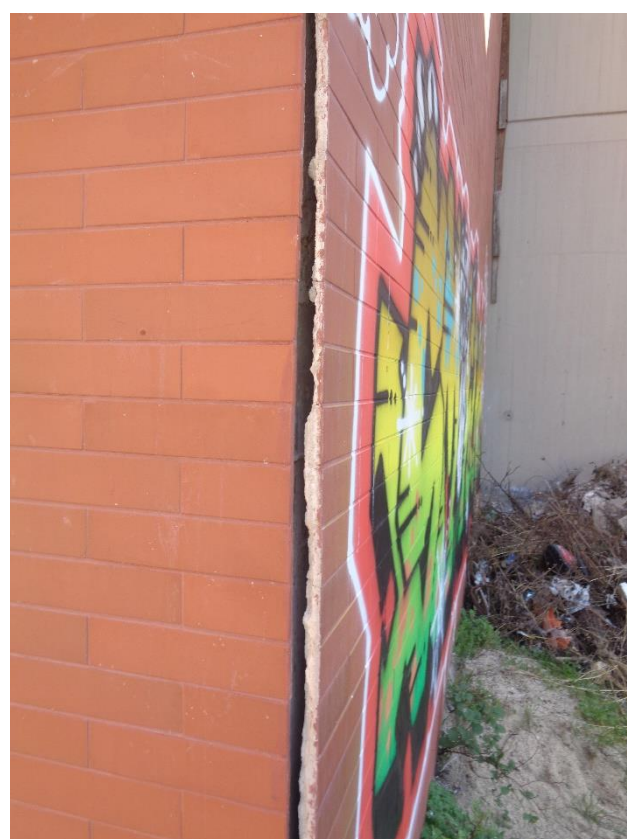


Foto n.39



Foto n.40

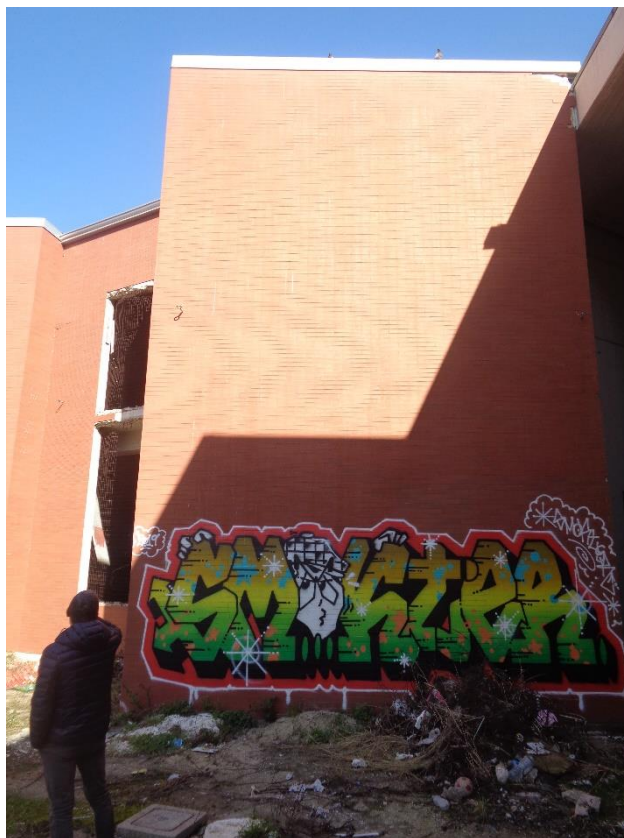


Foto n.41



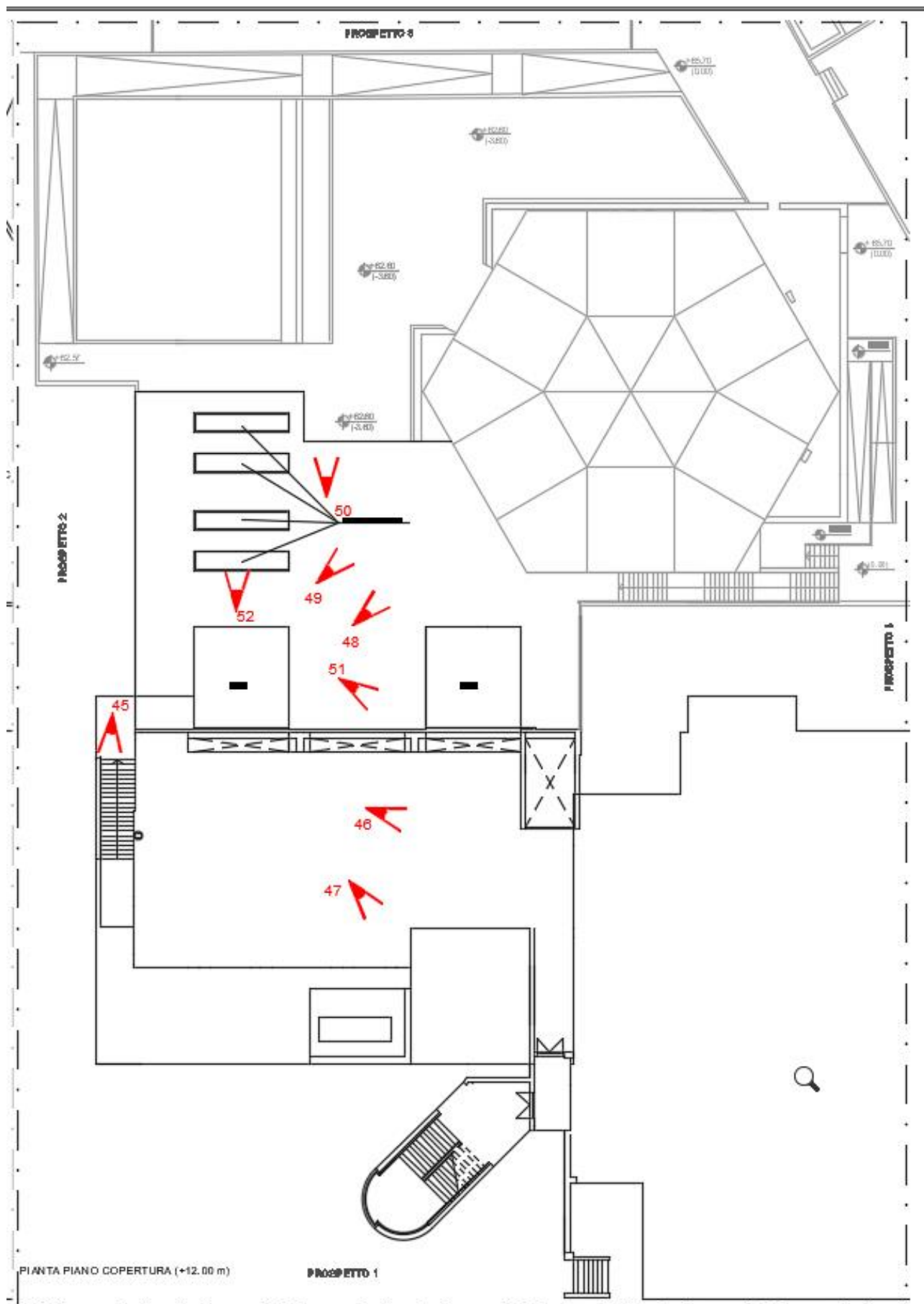
Foto n.42



Foto n.43



Foto n.44



Planimetria pianta coperture



Foto n.45



Foto n.46



Foto n.47



Foto n.48



Foto n.49



Foto n.50



Foto n.51



Foto n.52