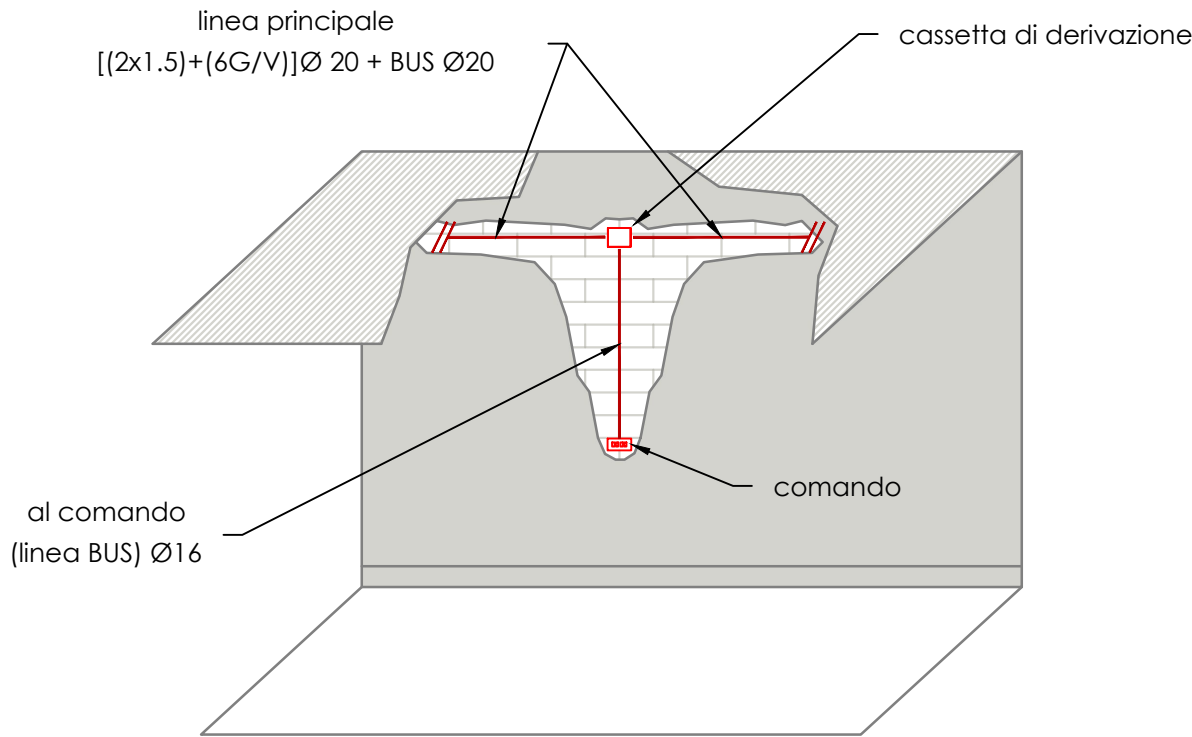
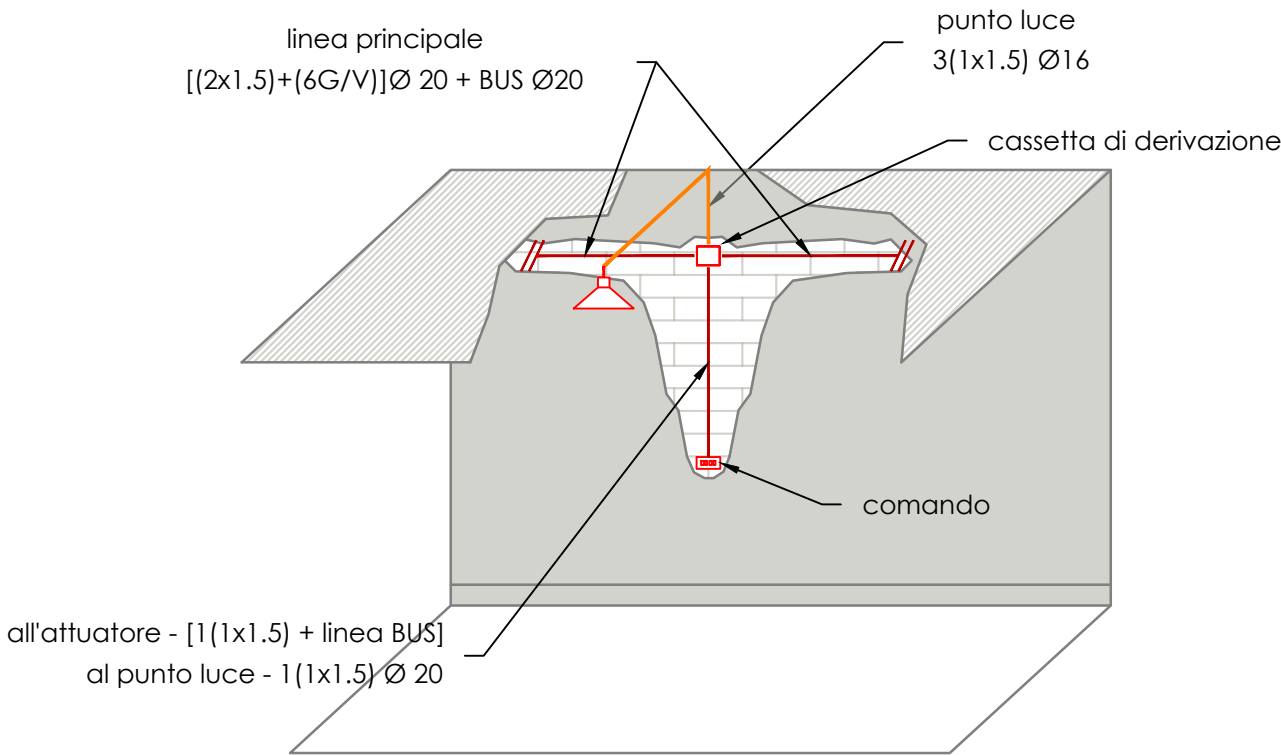


PARTICOLARE - DISTRIBUZIONE ELETTRICA
Particolare distribuzione quadro elettrico



PARTICOLARE - DISTRIBUZIONE ELETTRICA
Dettaglio installazione comando



PARTICOLARE - DISTRIBUZIONE ELETTRICA
Dettaglio installazione attuatore

Programma Operativo
Complementare

pon
metro

COMUNE DI NAPOLI

REGIONE CAMPANIA

COMPLETAMENTO DELL'INTERVENTO DI EDILIZIA ABITATIVA SOSTITUTIVA PER LA
REALIZZAZIONE DI 126 ALLOGGI IN VIA CUPA SPINELLI - CIRCOSCRIZIONE
CHIAIANO
1° LOTTO FUNZIONALE - CUP: B62J01000030008

PROGETTO ESECUTIVO

PROGETTAZIONE ATI: INGEGNERIA e SVILUPPO S.R.L.

San Vitiliano (NA)
Via Nazionale delle Puglie n. 283
Telefono 0815198672
e-mail info@iesingegneria.com
pec info@pec.iesingegneria.com
C.I. e P.IVA n. 07918340634
COORDINAMENTO DEL PROGETTO:
Ing. ANTONIO RUSSO

DIRETTORE DEI LAVORI: Ing. SERGIO CAMERA
INTEGRAZIONI SPECIALIS.: Ing. FRANCESCO SIRIGNANO
GRUPPO DI LAVORO:
Arch. VINCENZO RUSSO
Ing. PASQUALINO DE LAURENTIIS
Arch. MADDALENA GAGLIONE
Geom. VINCENZO AUTORINO

COMMITTENTE:
Comune di Napoli
Area Trasformazione del Territorio
Servizio Edilizia Residenziale Pubblica e Nuove Centralità

Dirigente:
Arch. PAOLA CEROTTO

RUP:
Ing. GIOVANNI DE CARLO

APPROVAZIONI:

OGGETTO:

IMPIANTO ELETTRICO - PARTICOLARI

ELABORATO:
IME.PART_1

SCALA: adattata
COMMESSA: I122_08
REDAZIONE: SCA
VERIFICA: SIR
APPROVAZIONE: ARU

Rev	Data	Motivazione	Redatto	Verificato	Approvato	Autorizzato