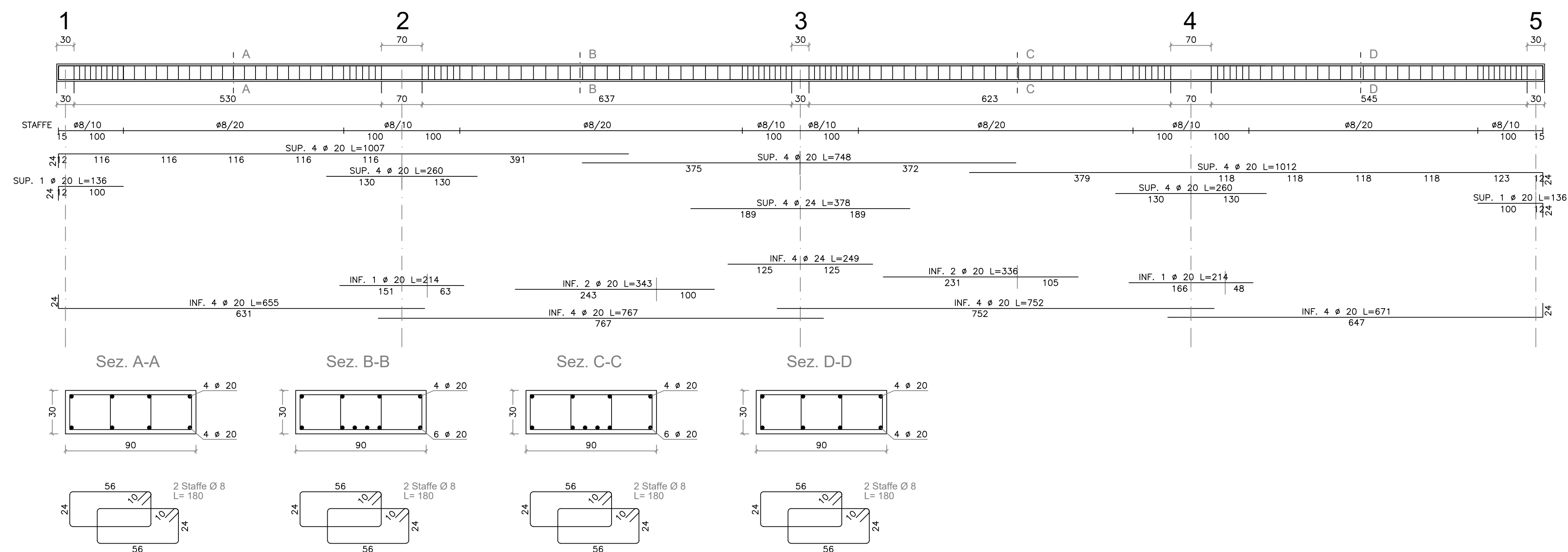
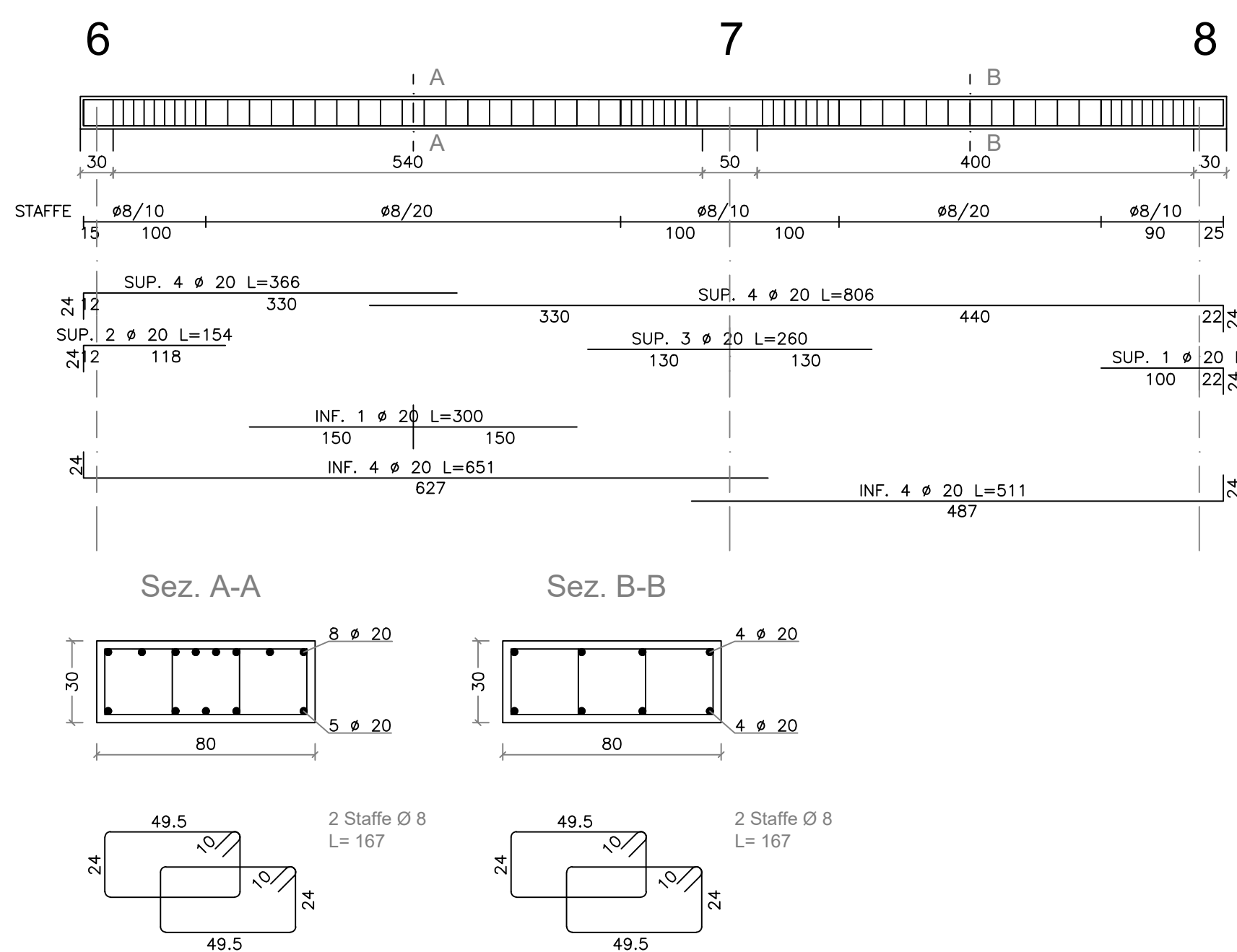


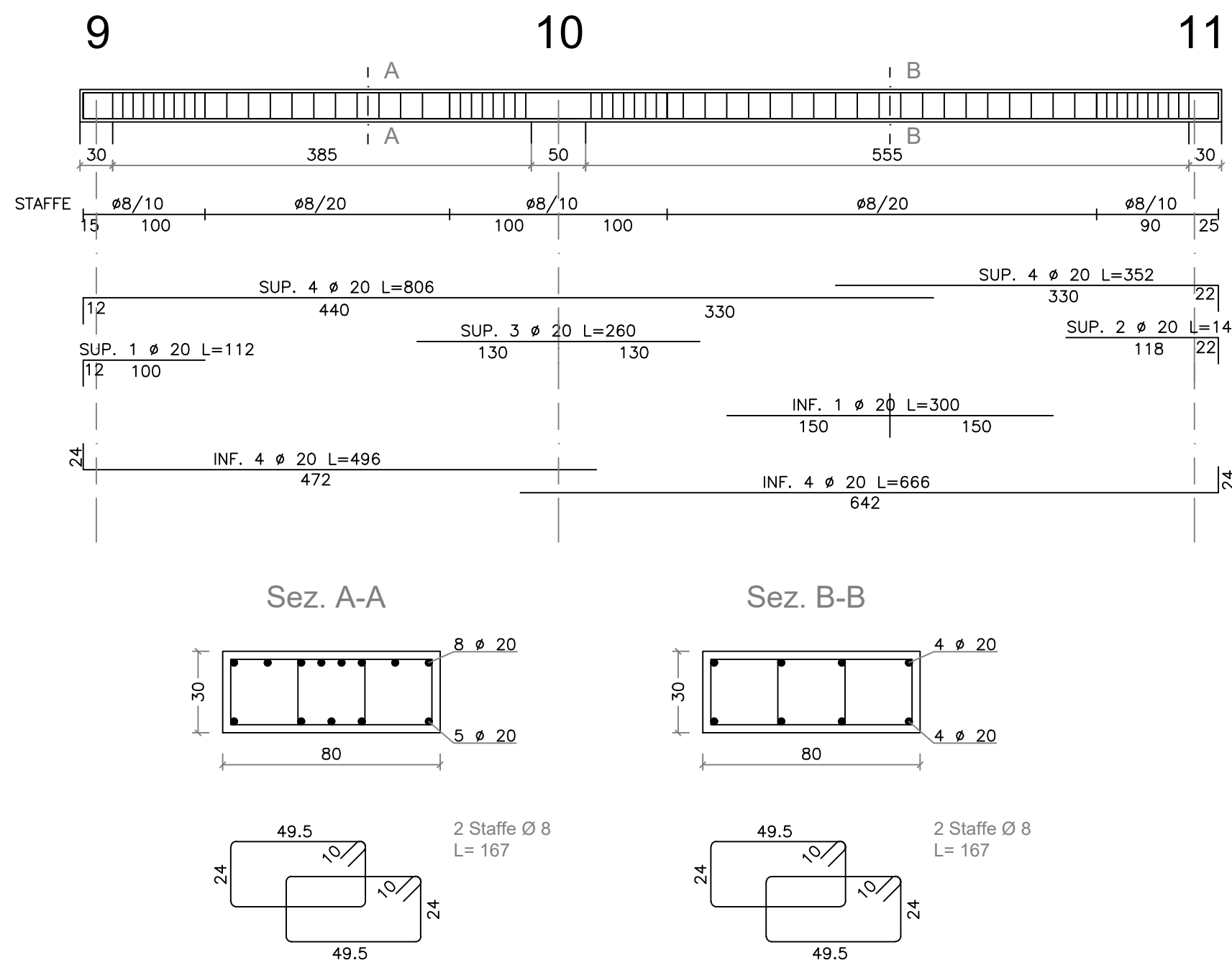
Trave 1-2-3-4-5



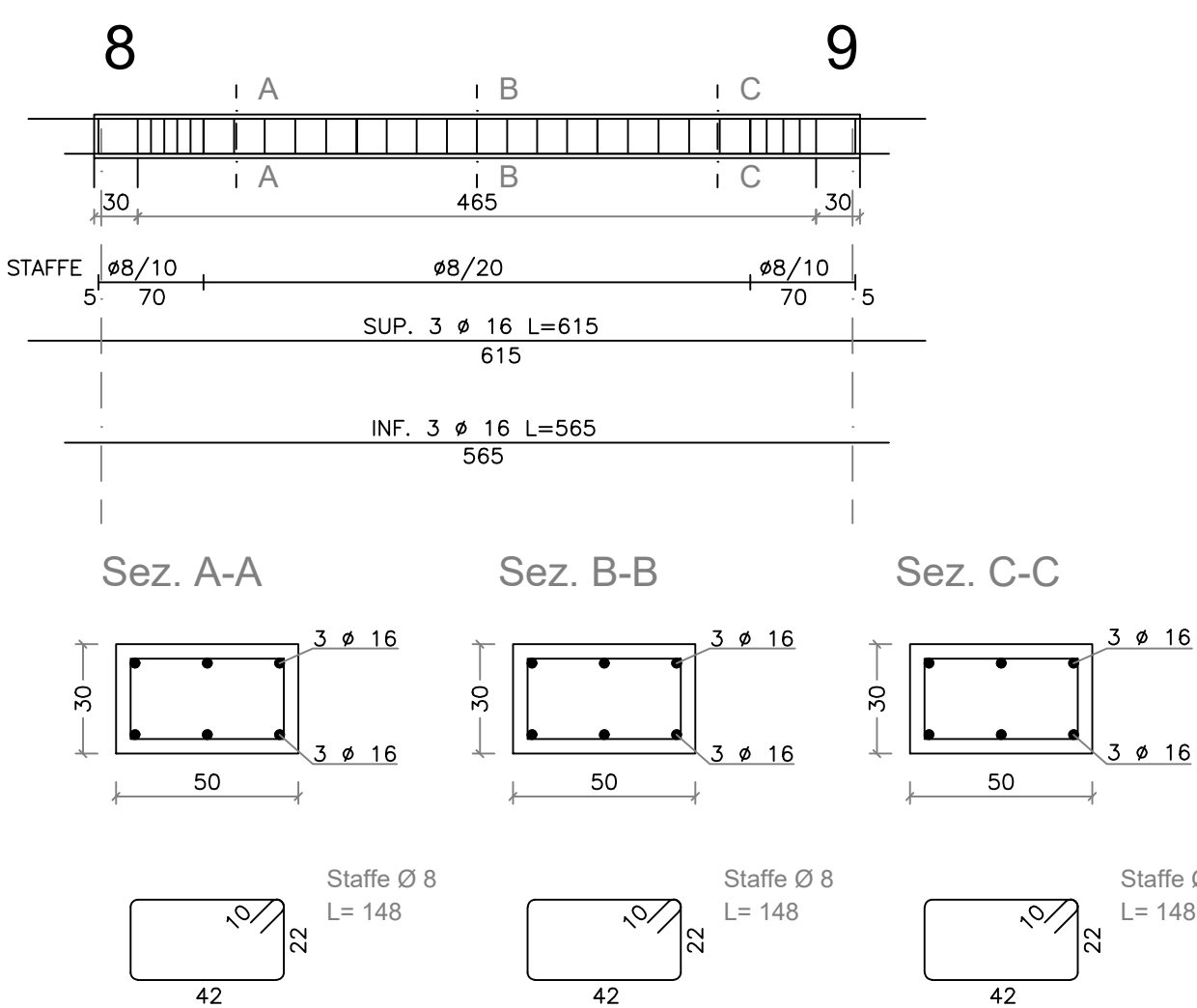
Trave 6-7-8



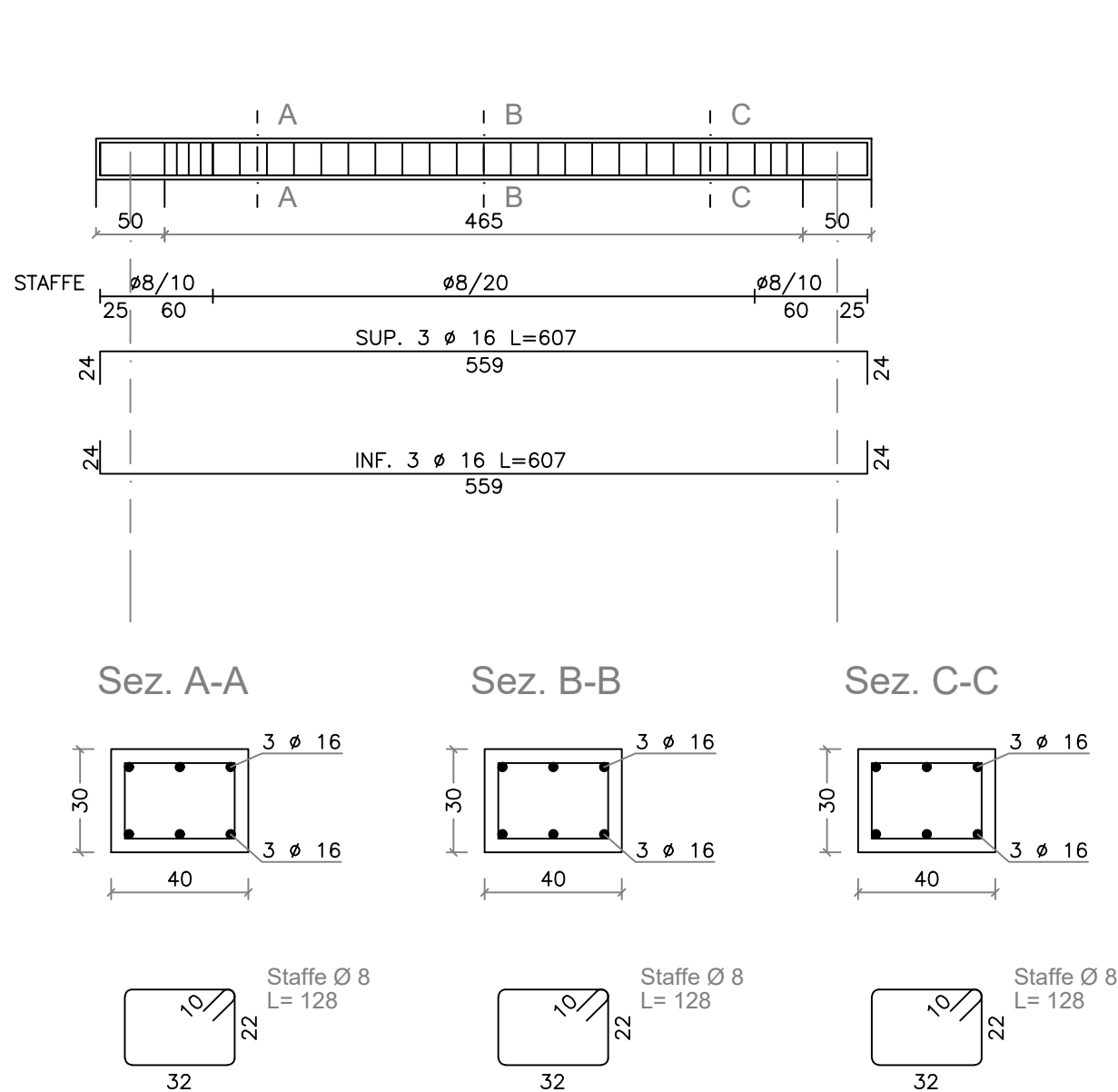
Trave 9-10-11



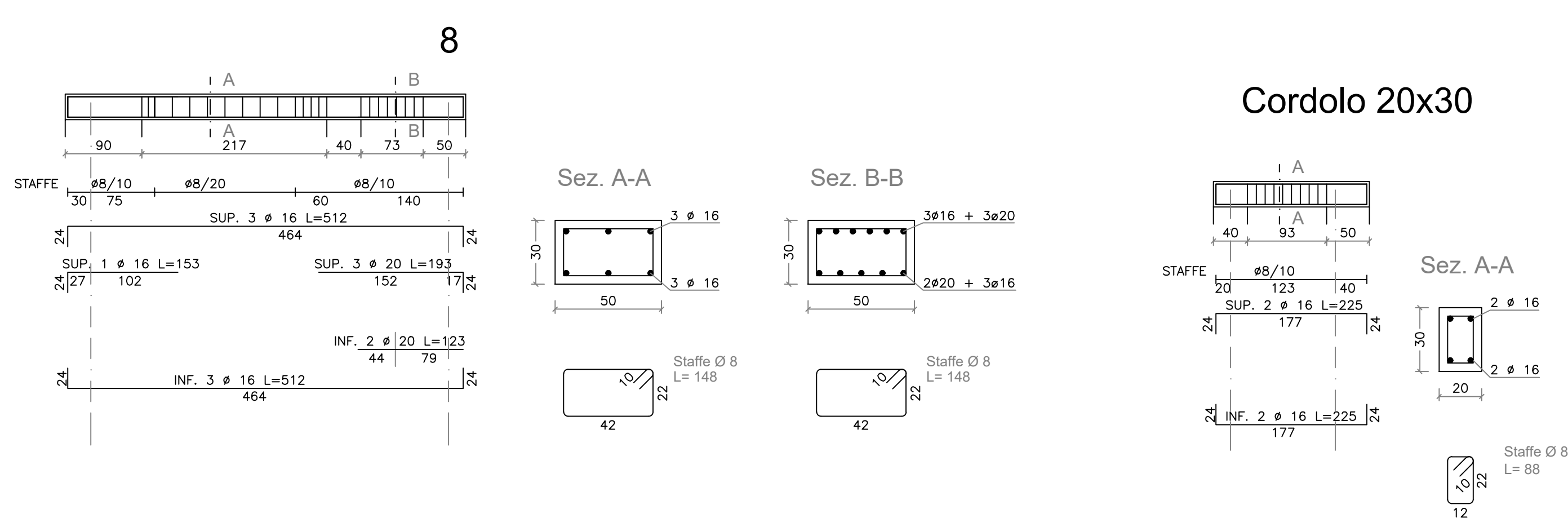
Trave 8-9



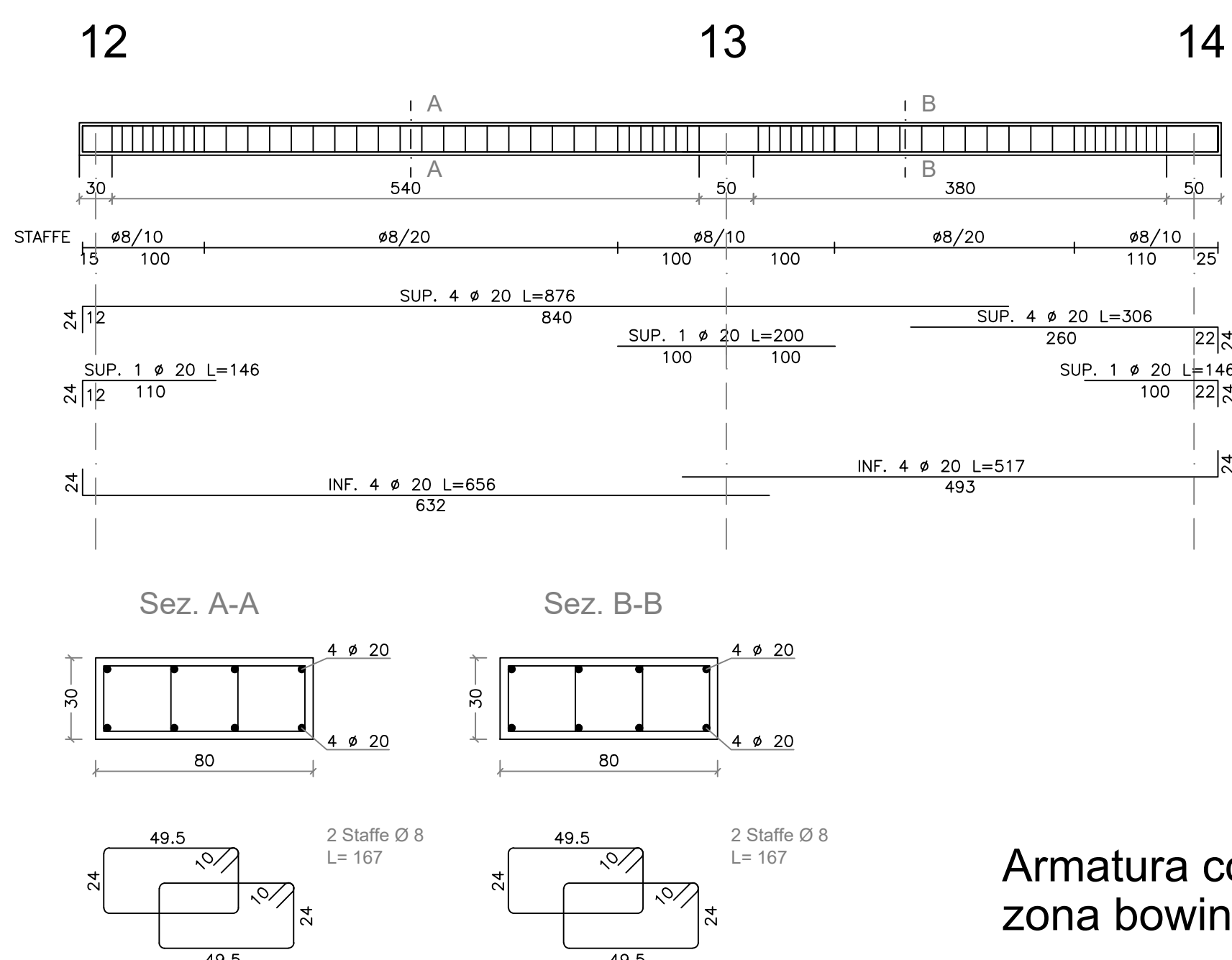
Trave 40x30



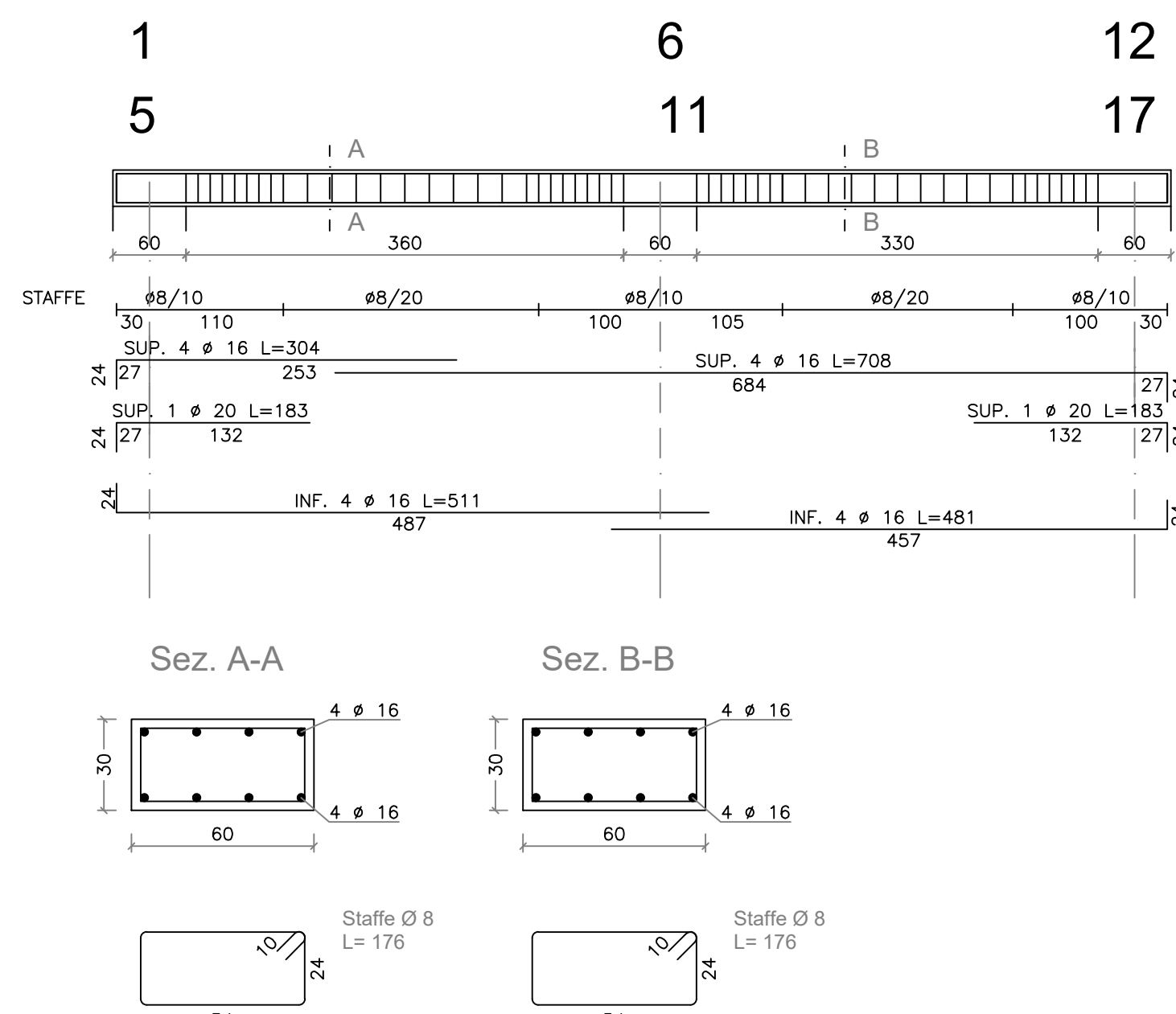
Trave 8



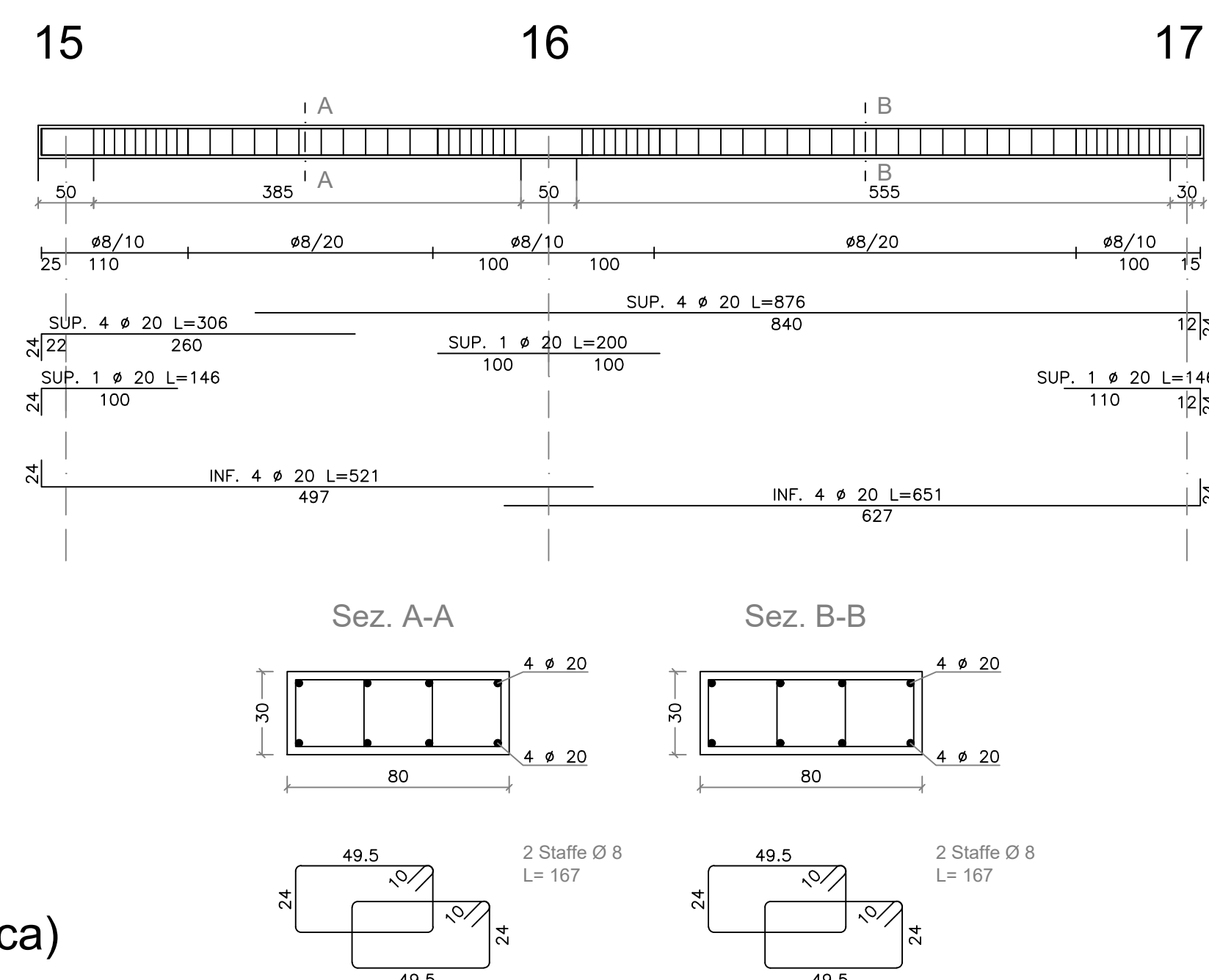
Trave 12-13-14



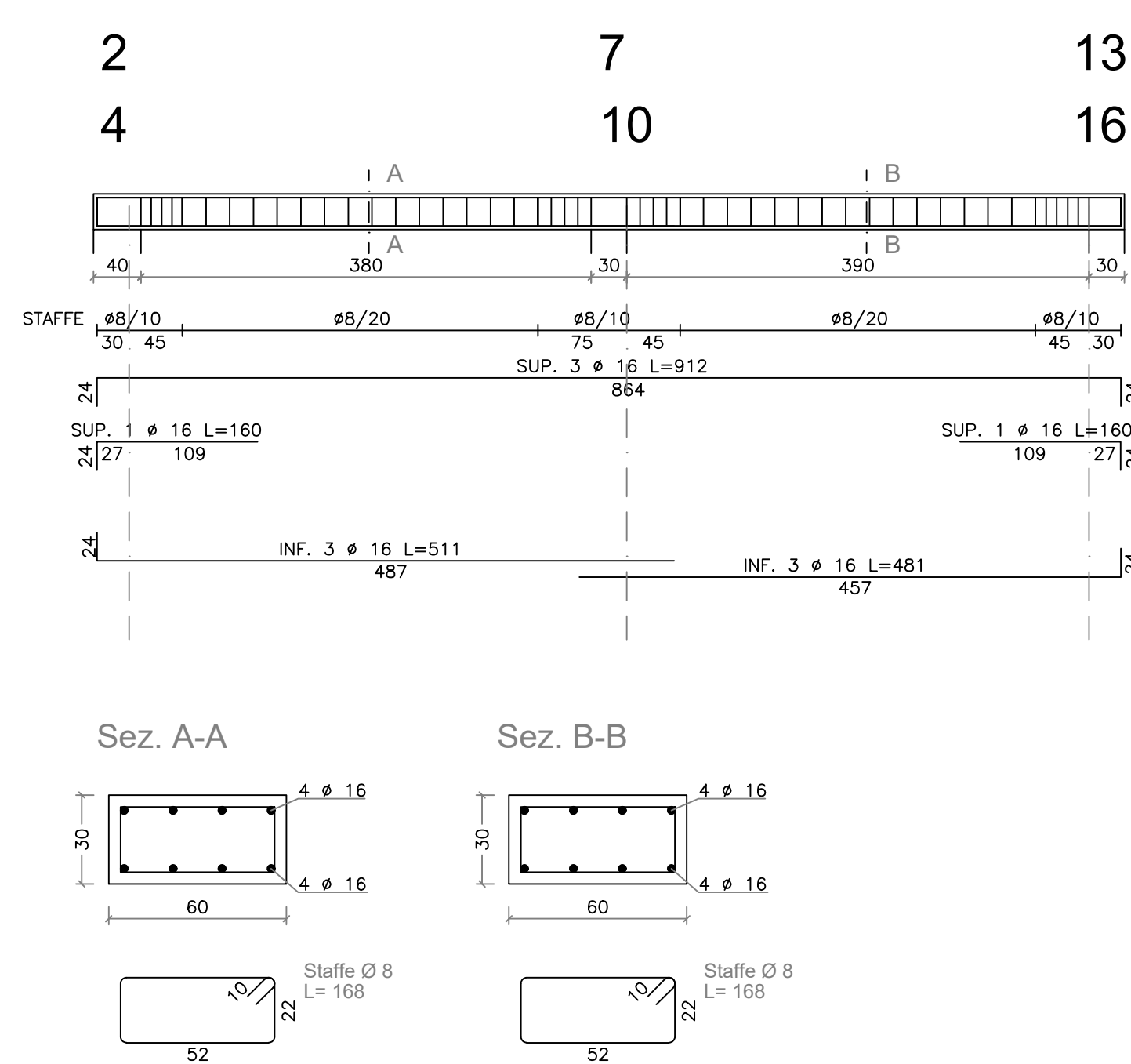
Trave 1-6-12 / 5-11-17



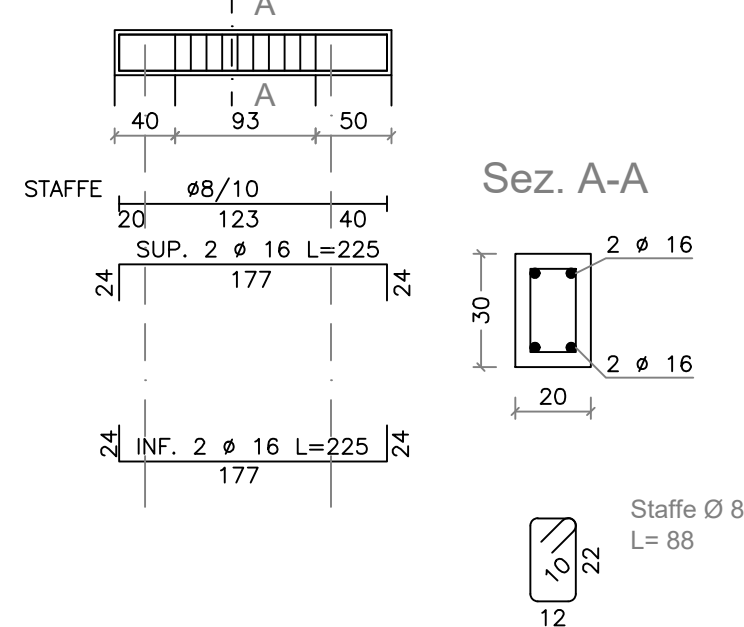
Trave 15-16-17



Trave 2-7-13/ 4-10-16



Cordolo 20x30



CARATTERISTICHE MATERIALI	
CALCESTRUZZO FONDAZIONI E ELEVAZIONI (TRAVI, SETTI E SOLETTE)– RCK250	
–	DIMENSIONE MASSIMA DELL'AGGREGATO D _{max} = 25 mm
–	RAPPORTO ACCIAIO/CEMENTO MASSIMO 0,60 DA MISURARSI CON PRELIEVI EFFETTUATI IMMEDIATAMENTE PRIMA DEL GETTO
–	CEMENTO TIPO III–IV, UNI 197–1 CLASSE 42,5 – DOSAGGIO MINIMO 280 kg/m ³
–	SISTENZA 53
–	CLASSE DI ESPOSIZIONE FONDAZIONI AMB. XC1
–	COPRIFERRO MINIMO IN FONDAZIONE 40 mm
–	CLASSE DI ESPOSIZIONE ELEVAZIONI AMB. XC2
–	COPRIFERRO MINIMO ELEVAZIONE 30 mm
CALCESTRUZZO ELEVAZIONI (PILASTRI)– RCK300	
–	DIMENSIONE MASSIMA DELL'AGGREGATO D _{max} = 25 mm
–	RAPPORTO ACCIAIO/CEMENTO MASSIMO 0,55 DA MISURARSI CON PRELIEVI EFFETTUATI IMMEDIATAMENTE PRIMA DEL GETTO
–	CEMENTO TIPO III–IV, UNI 197–1 CLASSE 42,5 – DOSAGGIO MINIMO 300 kg/m ³
–	SISTENZA 53
–	CLASSE DI ESPOSIZIONE ELEVAZIONI AMB. XC2
–	COPRIFERRO MINIMO ELEVAZIONE 30 mm
ACCIAIO PER ARMATURE – FeB 44k	
TRAFILATO IN BARRE TONDE 5 < ϕ ≤ 26 AD ADERENZA MIGLIORATA (CONFORME D.M. 09.01.1996 E UNI–EN–10002)	
–	TENSIONE CARATTERISTICA DI SNERMENTO F _{yk} >4300 daN/cm ²
–	TENSIONE CARATTERISTICA DI ROTTURA F _{rk} > 5400 daN/cm ²
–	ALLUNGAMENTO A5 >12%
ACCIAIO PER CARPENTERIE METALLICHE	
ACCIAIO Fe510 B CONFORME UNI EN 10025 (PROFILI TIPO IPE–HEA–HEB–TUBULARI–SALDATI)	
–	CARICO A ROTTURAZIONE f _{tk} > 5100 daN/cm ²
–	CARICO DI SNERMENTO f _y >3550 daN/cm ²
–	MODULO ELASTICO E=210000 daN/cm ²
–	BULLONI CON VITI CLASSE 8,8 DADO 8,8
–	SALDATURA A CORDONE D'ANGOLO DIMENSIONE 0,7 SPESORE MINIMO (DOVE NON SPECIFICAMENTE INDICATO) SECONDO UNI5132 E CNR10011/88
–	TRATTAMENTO SUPERFICIALE COME DA SPECIFICHE

COMUNE DI NAPOLI

Direzione Centrale VI

APPALTO INTERALE CONCERTANTE LA PROGETTAZIONE ESECUTIVA E L'ESSECUZIONE DEI LAVORI DI EDILIZIA SOSTITUTIVA PER LA DEMOLIZIONE/CONSTRUZIONE DI N. 126 ALLOGGI REALIZZATI CON I FONDI DELLA L.219/81 E 258/97 PER PREFABBRICAZIONE PESANTE IN VIA CUPA SPINELLI CHIAIANO - NAPOLI

PROGETTO ESECUTIVO

ArchiCons

via del Colle 14
00144 Roma
Tel. 06/4781000
Fax 06/4781001

GRUPPO

Studio Associato
Calise

PROG.
PROG.
PROG.
PROG.
PROG.
PROG.
PROG.
PROG.
PROG.
PROG.
PROG.

Elaborati conformi alla
Autorizzazione Sismica n°
877/10 del 18/10/2010

A URBANISTICO
B ARCHITETTICO
C RELAZIONI
D COMPUTI E TIME
E PIANO DI MANUTENZIONE
F PIANO DI SICUREZZA
G STRUTTURE
H IMPIANTI

Tav. n.

ST/DE3-1

OGGETTO:
EDIFICIO DE3 - ARMATURA TRAVI
PIANO COPERTURA

Pratica	Identif.
2807/h	ST-000-17 (PROG.)
Scala	
1:50	

Data		Motivazione		Redatto		Verificato		Approvato		Autorizzato	
B	AGOSTO 2008	REVISIONE		PAGLIACCI	PAONI			BRAGETTA	BONADELLI		
A	GENIO 2008	PRIMA EMISSIONE		PAGLIACCI	PAONI			BRAGETTA	BONADELLI		

RESPONSABILE DEL PROCEDIMENTO
Ing. Gianfranco Del Gaudio

Questo documento è di nostra proprietà esclusiva. E' proibita la riproduzione anche parziale e la cessione a terzi senza la nostra autorizzazione.