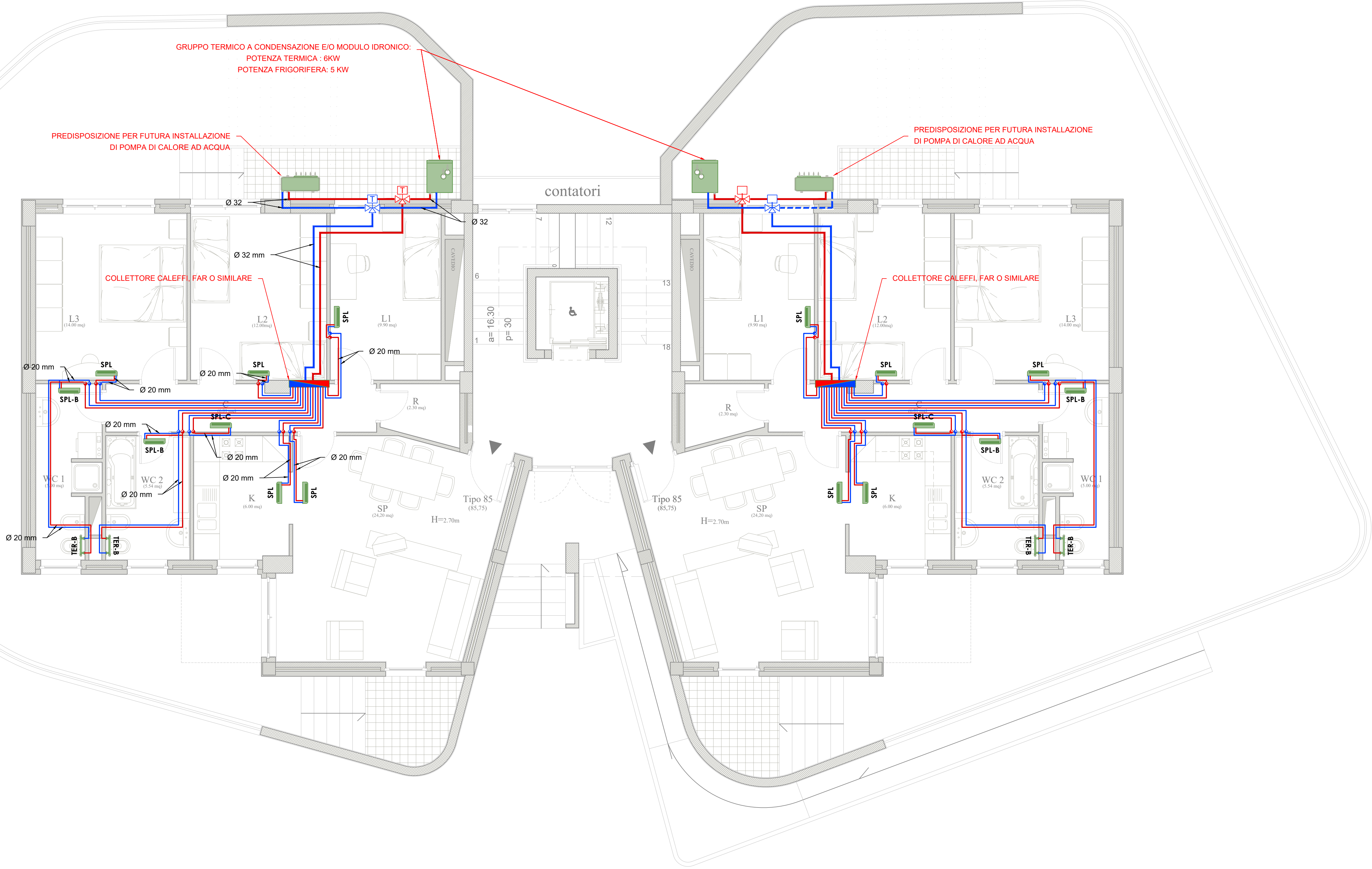
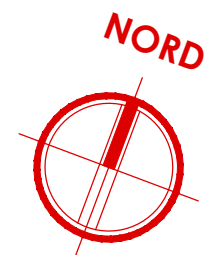


PIANTA PIANO RIALZATO

- CORPO DE3 -

scala 1:50



**Legenda simboli**

Distribuzione principale - impianto climatizzazione  
Tubazione in multistrato

Montanti di salita a parete  
Tubazione in multistrato

Collettore complanare di distribuzione

Gruppo termico e/o modulo idronico (caldaia a condensazione)  
Dimensioni: 600 x 750 x 1970 (h) mm

Pompa di Calore aria-acqua  
Dimensioni: 908 x 350 x 821 (h) mm

Distribuzione secondaria  
Tubazione in multistrato

**SPL** - Ventilconvettore idronico a parete  
Dimensioni: 915 x 230 x 290 (h) mm

**SPL-B** - Ventilconvettore idronico a parete locale bagno  
Dimensioni: 915 x 230 x 290 (h) mm

**SPL-C** - Ventilconvettore idronico a parete locale corridoio  
Dimensioni: 915 x 230 x 290 (h) mm

**TER-B** - Termoarredo a parete locale bagno  
Dimensioni: 450 x 770 (h) mm

- NOTE
- Le tubazioni di collegamento fra la caldaia, il collettore Caleffi, Far o similare, e la colonna montante, saranno installate sotto traccia a pavimento; mentre le tubazioni di collegamento fra il collettore e le utenze, correranno prima sotto traccia a pavimento, e quindi in salita sotto traccia a parete verso le utenze;
  - Tutte le tubazioni di acqua calda e fredda (dorsali e distribuzione interna) saranno del tipo multistrato con coibentazione esterna conforme all'ALL.B del DPR 412/93;
  - Riduttore di pressione, filtro acqua, valvola di intercettazione e valvola di non ritorno verranno installate nella parte di tubazione posizionata nel cavedio in posizione ispezionabile;
  - Il termoarredo (**TER-B**) dell'impianto di climatizzazione posto nel bagno, e previsto nel progetto come tipologia principale per detti locali bagni, potrà essere eliminato e sostituito con dei ventilconvettori idronici a parete (**SPL-B**) come da grafico;

OPERE PREVISTE NEL PROGETTO MA ESCLUSE DALL'APPALTO

- SPL-C: VENTILCONVETTORE IDRONICO A PARETE - LOCALE CORRIDOIO**  
Il ventilconvettore idronico dell'impianto di climatizzazione posto nel corridoio è stato previsto nel progetto, ma verrà escluso dall'appalto;
- SPL-B: VENTILCONVETTORE IDRONICO A PARETE - LOCALE BAGNI**  
Il ventilconvettore idronico dell'impianto di climatizzazione posto nel bagno è stato previsto nel progetto, ma come da nota "4", verrà escluso dall'appalto;



COMPLETAMENTO DELL'INTERVENTO DI EDILIZIA ABITATIVA SOSTITUTIVA PER LA REALIZZAZIONE DI 126 ALLOGGI IN VIA CUPA SPINELLI - CIRCOSCRIZIONE CHIAIANO

1° LOTTO FUNZIONALE - CUP: B62J01000030008

PROGETTO ESECUTIVO

PROGETTAZIONE ATI: INGEGNERIA e SVILUPPO S.R.L. ING. SERGIO CAMERA

San Vitelliano (NA)  
Via Nazionale delle Puglie n. 263  
Telefono: 08151588072  
e-mail: info@ingegneria.com, info@sviluppo.com  
Pec: info@pec.ingegneria.com, info@pec.sviluppo.com  
C.I. e P.IVA n. 07818340634  
COORDINAMENTO DEL PROGETTO  
Ing. ANTONIO RUSSO

Ing. SERGIO CAMERA  
DIRETTORE DEI LAVORI  
Ing. FRANCESCO SIRIGNANO  
INTEGRAZIONI SPECIALISTE  
Arch. VINCENZO RUSSO  
GRUPPO DI LAVORO  
Arch. VINCENZO RUSSO  
Ing. PASQUALE DE LAURENTIS  
Arch. MADDALENA GAGLIONE  
Geom. VINCENZO AUTORINO

COMMITTENTE:  
Comune di Napoli  
Area Trasformazione del Territorio  
Servizio Edilizia Residenziale Pubblica e Nuove Centralità

Dirigente:  
Arch. PAOLA CEROTTO

RUP:  
Ing. GIOVANNI DE CARLO

APPROVAZIONI:

OGGETTO:  
IMPIANTO DI CLIMATIZZAZIONE ALLOGGI:  
PIANTA PIANO RIALZATO - CORPO DE3

ELABORATO:  
**IMM.DE3\_14**  
SCALA: 1:50  
COMMESSA: 1122\_08  
REDAZIONE: SCA  
VERIFICA: SR  
APPROVAZIONE: ARU

01	OTTOBRE 2020	REVISIONE	PDL	SIR	ARU	RUP
Rev	Data	Motivazione	Redatto	Verificato	Approvato	Autorizzato

A termine di legge si riservano la proprietà di questo elaborato ed i diritti ad esso correlati con diritto di riproduzione, salvo esplicita autorizzazione