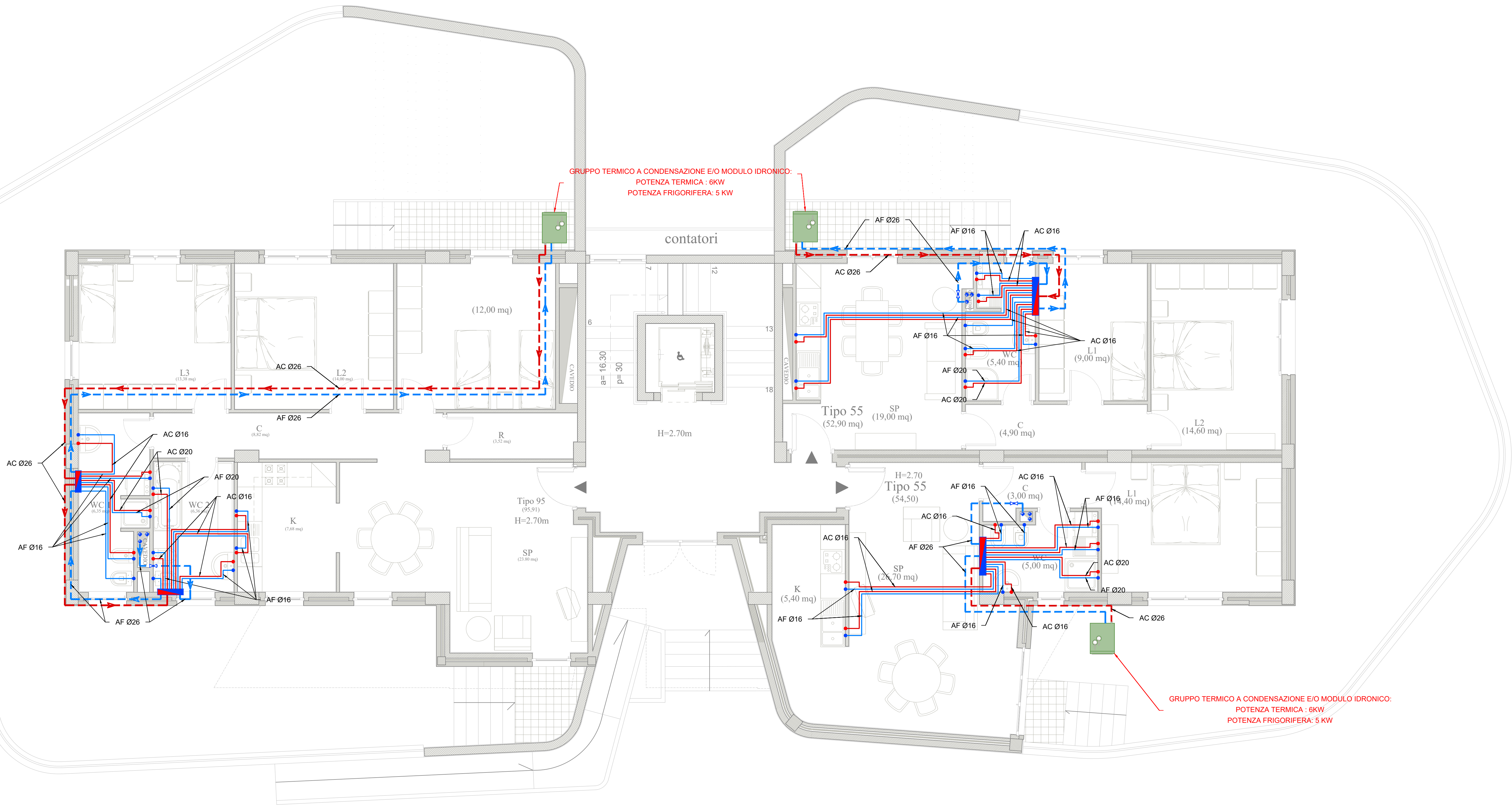
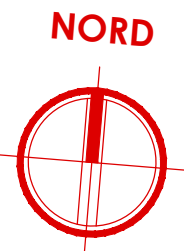


PIANTA PIANO RIALZATO  
- CORPO DE4 -

scala 1:50



Legenda simboli

- Distr. principale acqua fredda - **LPAF**  
Tubazione in multistrato
- Distr. principale acqua calda - **LPACS**  
Tubazione in multistrato
- Distr. secondaria acqua fredda - **AF**  
Tubazione in multistrato
- Distr. secondaria acqua calda - **ACS**  
Tubazione in multistrato

--- Carico impianto acqua fredda - **CIAF**  
Tubazione in multistrato

Valvola a sfera

● Punto di adduzione singolo apparecchio con  
valvola di intercettazione

Montante princip. acqua fredda - **MPAF**  
Tubazione in acciaio zincato

Rubinetto per prelievo campioni

Contatore Acqua

Saracinesca

Collettore complanare di distribuzione  
Centralina Caleffi, Far o similare

Gruppo termico e/o modulo idronico  
(caldaia a condensazione)  
Dimensioni: 600 x 750 x 1970 (h) mm

TABELLA DEI COLLEGAMENTI IDRICO-SANITARIO

DESCRIZIONE	DIAMETRO ACQUA FREDDA (mm)	DIAMETRO ACQUA CALDA (mm)
Vaso	16	
Lavabo	16	16
Bidet	16	16
Vasca / doccia	20	20
Lavello cucina	16	16
Lastoviglie	16	16
Lavatrice	16	16
Collettore	26	26
Gruppo termico	26	26

NOTE

- Le tubazioni di collegamento fra la caldaia, il collettore Caleffi, Far o similare, e la colonna montante, saranno installate sotto traccia a pavimento; mentre le tubazioni di collegamento fra il collettore e le utenze, correranno prima sotto traccia a pavimento, e quindi in salita sotto traccia a parete verso le utenze;
- Tutte le tubazione di acqua calda e fredda (dorsali e distribuzione interna) saranno del tipo multistrato con coibentazione esterna conforme all'ALL.B del DPR 412/93;
- Riduttore di pressione, filtro acqua, valvola di intercettazione e valvola di non ritorno verranno installate nella parte di tubazione posizionata nel cavedio in posizione ispezionabile;



COMPLETAMENTO DELL'INTERVENTO DI EDILIZIA ABITATIVA SOSTITUTIVA PER LA  
REALIZZAZIONE DI 126 ALLOGGI IN VIA CUPA SPINELLI - CIRCOSCRIZIONE  
CHIAIANO

1° LOTTO FUNZIONALE - CUP: B62J01000030008

PROGETTO ESECUTIVO

PROGETTAZIONE ATI: INGEGNERIA e SVILUPPO S.R.L. e ING. SERGIO CAMERA

**ingegneria e sviluppo**  
San Vitiello (NA)  
Via Nazionale delle Puglie n. 283  
Telefono 0815198672  
e-mail info@ingegneria.com  
per info@ingegneria.com  
C.I. e P.I.V.A n. 07918340634  
COORDINAMENTO DEL PROGETTO  
Ing. ANTONIO RUSSO

**DOT. ING. RUSSO ANTONIO**  
SEZIONE A  
GRUPPO DI LAVORO:  
Arch. VINCENZO RUSSO  
Ing. PASQUALE DE LAURENTIS  
Arch. MADDALENA GAGLIONE  
Geom. VINCENZO AUTORINO

DIRETTORE DEI LAVORI: Ing. SERGIO CAMERA  
INTEGRAZIONI SPECIALIS: Ing. FRANCESCO SIRIGNANO  
Arch. VINCENZO RUSSO  
Ing. PASQUALE DE LAURENTIS  
Arch. MADDALENA GAGLIONE  
Geom. VINCENZO AUTORINO

COMMITTENTE:  
Comune di Napoli  
Area Trasformazione del Territorio  
Servizio Edilizia Residenziale Pubblica e Nuove Centralità

Dirigente:  
Arch. PAOLA CEROTTO

RUP:  
Ing. GIOVANNI DE CARLO

APPROVAZIONI:

OGGETTO:  
IMPIANTO DI DISTRIBUZIONE ACQUA ALLOGGI:  
PIANTA PIANO RIALZATO - CORPO DE4

ELABORATO:  
**IMM.DE4\_6**  
SCALA: 1:50  
COMMESSA: H22\_08  
REDAZIONE: SCA  
VERIFICA: SIR  
APPROVAZIONE: ARU

Rev	Data	Motivazione	Redatto	Verificato	Approvato	Autorizzato