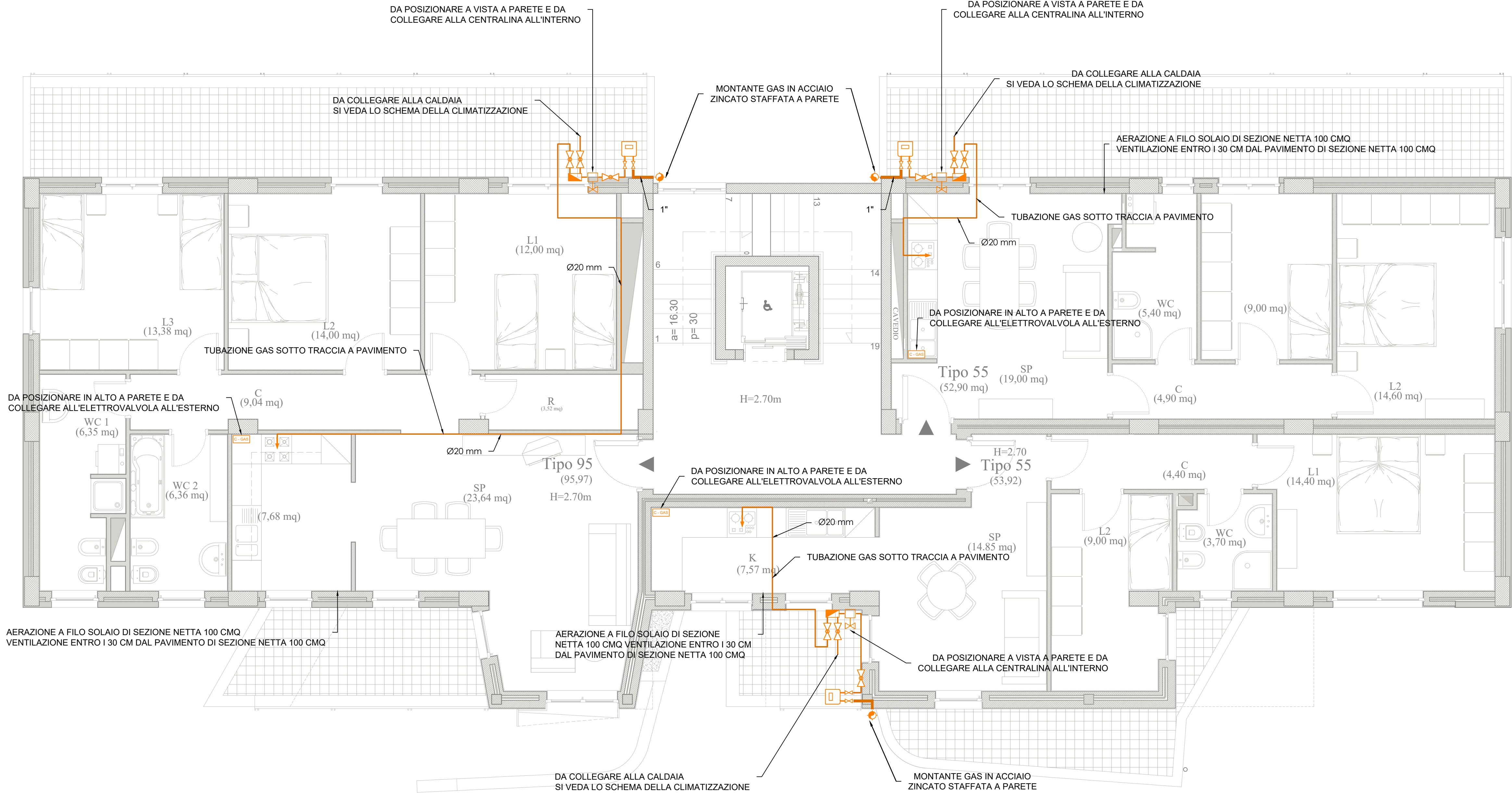
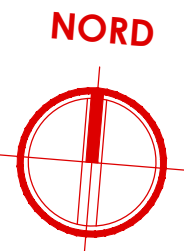




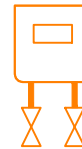





PIANTA PIANO SECONDO

- CORPO DE4 -

scala 1:50



Legenda simboli

 Montante principale GAS - MGAS Tubazione in acciaio zincato	 Linea secondaria GAS alloggio - LGAS Tubazione in multistrato	 Contatore GAS metano
 Rubinetto di intercettazione	 Rubinetto GAS portagomma 1/2"	 Elettrovalvola N.C. a riarmo manuale
 Collettore di distribuzione GAS	 Centralina rilevazione GAS (in alto)	

NOTE

- I componenti dell'impianto a monte del contatore (incluso) sono a carico della società di distribuzione del gas;
- Le modalità di installazione delle tubazioni gas ed i relativi raccordi e pezzi speciali saranno conformi a quanto descritto nella relazione IMM.R3;
- I contatori gas saranno tutti intercettabili da una coppia di valvole (una a monte ed una a valle) da 1", uni en 331;
- I contatori del gas saranno installati all'esterno, nelle posizioni indicate nelle piante ed ad un'altezza dal pavimento di 1,60 m;
- Le tubazioni esterne agli alloggi, saranno in acciaio zincato (uni en 10240) senza saldatura e le loro caratteristiche non saranno inferiori a quelle indicate nella norma uni 8863, serie leggera;
- Le tubazioni degli impianti interni all'alloggio saranno del tipo in rame con guaina corrugata gialla esterna di segnalazione e raccordi filettati o in alternativa in tubazione multistrato guainato a norma uni 11343;
- I raccordi flessibili saranno conformi alla norma uni cig 9891;
- Le giunzioni dei tubi di rame delle tubazioni sotto traccia saranno realizzate esclusivamente con saldatura di testa per fusione;
- Nel caso di tubazioni esterne, le giunzioni saranno realizzate mediante raccordi con filettatura e saranno conformi alla norma uni iso 7-1, verranno utilizzati specifici compositi di tenuta non indurenti (uni en 75-1), accompagnati da fibra di supporto specificata dal produttore;
- Tutti i raccordi ed i pezzi speciali saranno in acciaio malleabile, i raccordi di acciaio devono avere estremità filettate (uni iso 50, en 10241);
- Non sono ammessi raccordi o giunzioni filettate per le tubazioni installate sotto traccia a parete o a pavimento;
- I rubinetti saranno in acciaio sferoidale, conformi alla uni en 331, essi devono risultare di facile manovra e manutenzione, le posizioni aperto/chiuso devono essere facilmente rilevabili;



COMPLETAMENTO DELL'INTERVENTO DI EDILIZIA ABITATIVA SOSTITUTIVA PER LA REALIZZAZIONE DI 126 ALLOGGI IN VIA CUPA SPINELLI - CIRCOSCRIZIONE CHIAIANO

1° LOTTO FUNZIONALE - CUP: B62J01000030008

PROGETTO ESECUTIVO

PROGETTAZIONE ATI: INGEGNERIA e SVILUPPO S.R.L. e ING. SERGIO CAMERA



San Vitelliano (NA)
Via Nazionale delle Puglie n. 283
Telefono 0815198672
e-mail info@ingegneria.com
pec: info@pec.ingegneria.com
C.I. e P.I.V.A n. 07918340634
COORDINAMENTO DEL PROGETTO
Ing. ANTONIO RUSSO

DOT. ING. RUSSO ANTONIO
SEZIONE A
AUT. MIN. REGIONALE
N° 18012
13012

DIRETTORE DEI LAVORI: Ing. SERGIO CAMERA
INTEGRAZIONI SPECIALIS: Ing. FRANCESCO SIRIGNANO
GRUPPO DI LAVORO:
Arch. VINCENZO RUSSO
Ing. PASQUALINO DE LAURENTIS
Arch. MADDALENA GAGLIONE
Geom. VINCENZO ALTORINO

COMMITTENTE: Comune di Napoli Area Trasformazione del Territorio Servizio Edilizia Residenziale Pubblica e Nuove Centralità	Dirigente: Arch. PAOLA CEROTTO	RUP: Ing. GIOVANNI DE CARLO
--	-----------------------------------	--------------------------------

APPROVAZIONI:	

OGGETTO: IMPIANTO DI DISTRIBUZIONE GAS ALLOGGI: PIANTA PIANO SECONDO - CORPO DE4	ELABORATO: IMM.DE4_4 SCALA: 1:50 COMMESSA: H22_08 REDAZIONE: SCA VERIFICA: SIR APPROVAZIONE: ARU
--	---

Rev	Data	Motivazione	Redatto	Verificato	Approvato	Autorizzato