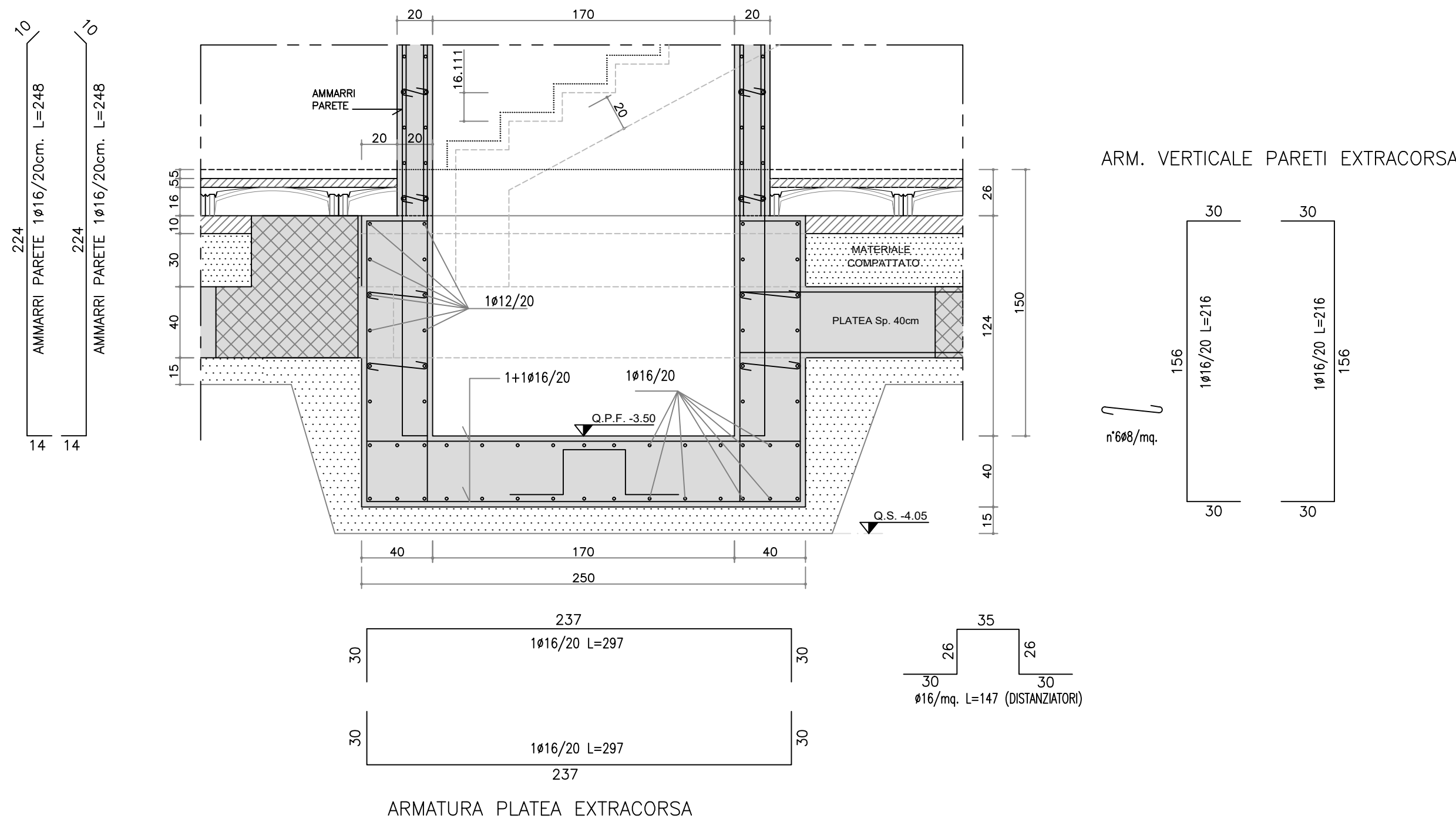
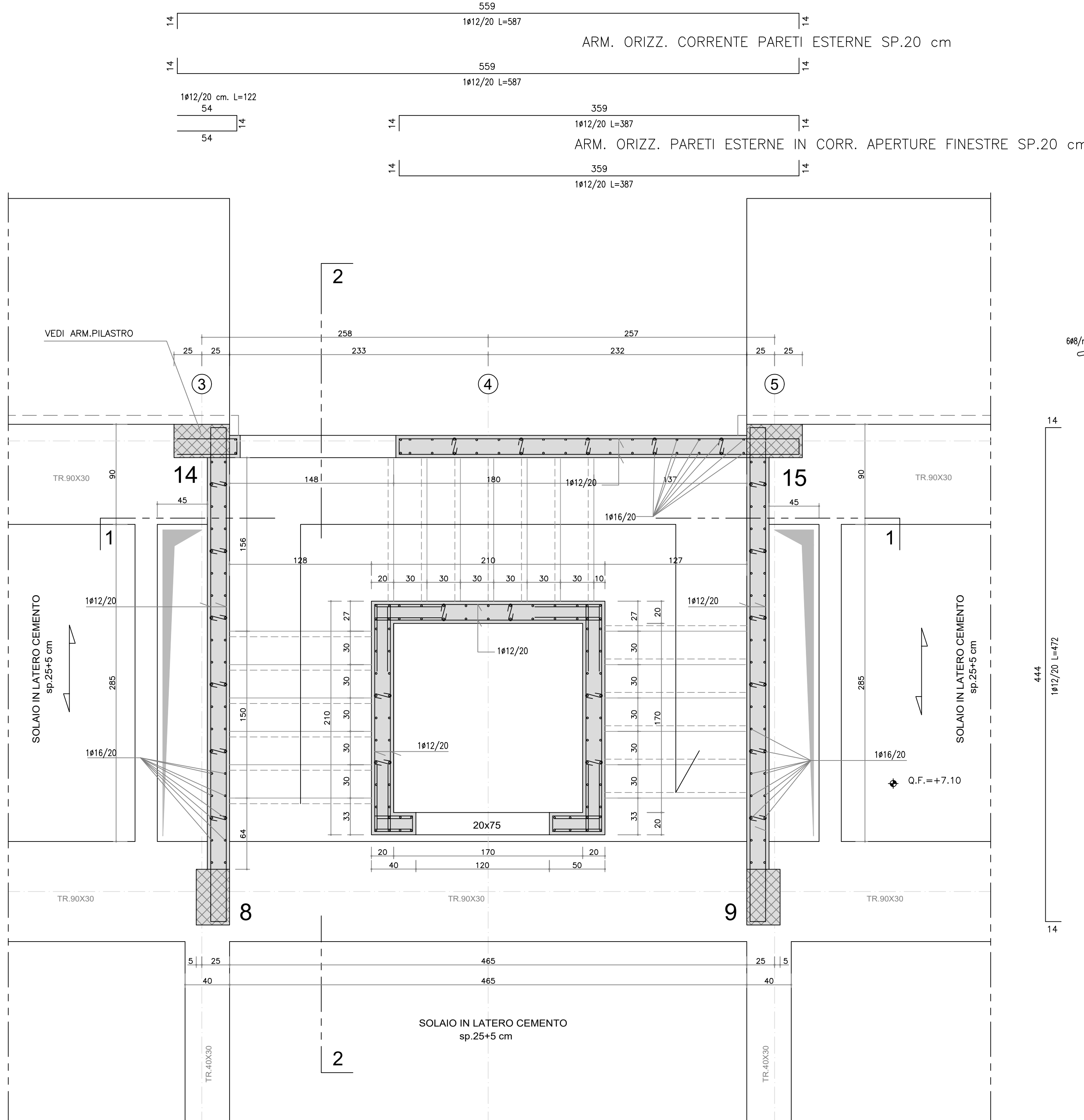
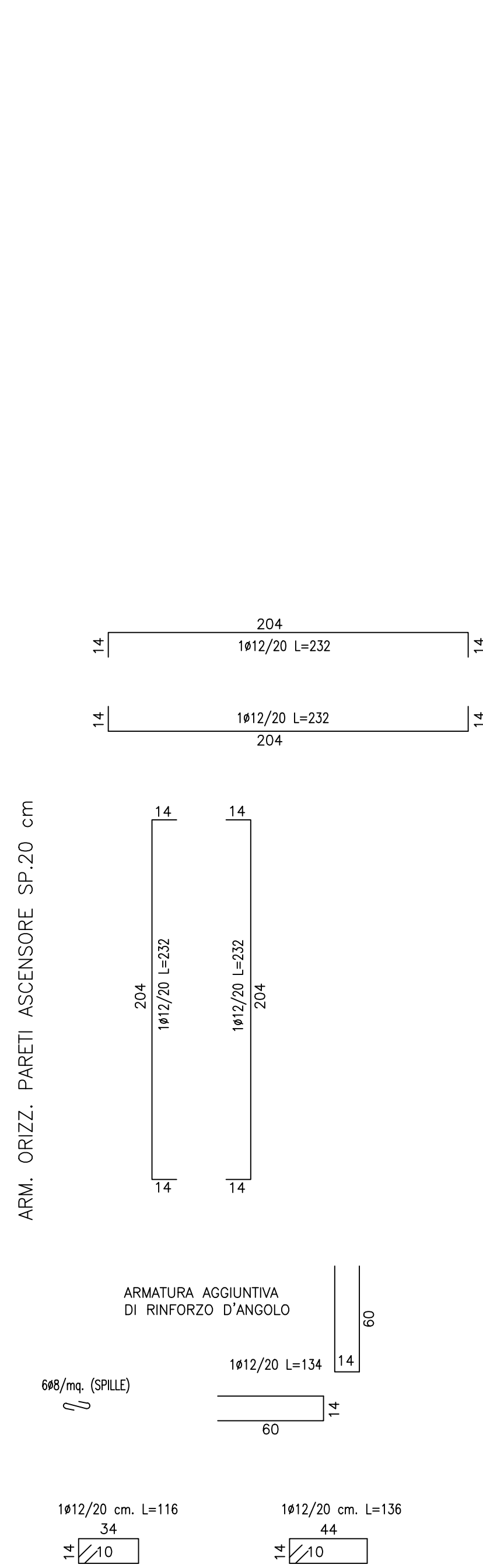
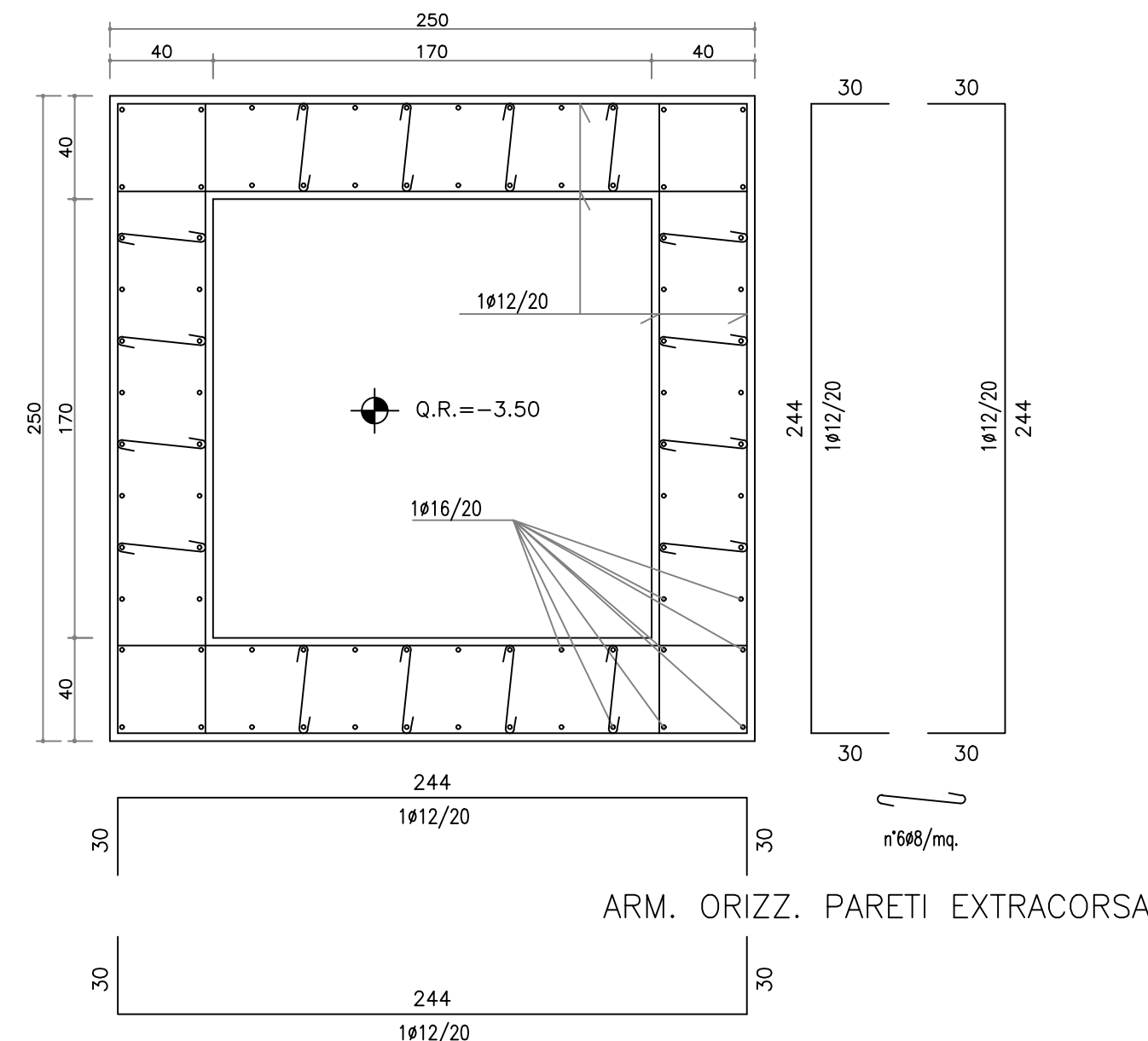


PIANTA FONDAZIONI E STACCHI SCALA 1:25




SEZIONE W-W SCALA 1:25



CARPENTERIA 2° SOLAIO (TIPOLOGICA) SCALA 1:25

CARATTERISTICHE MATERIALI	
CALCESTRUZZO FONDAZIONI E ELEVAZIONI (TRAVI, SETTI E SOLETTE)– RCK250	
– DIMENSIONE MASSIMA DELL'AGGREGATO D _{max} = 25 mm – RAPPORTO ACQUA/CEMENTO MASSIMO 0,60 DA MISURARSI CON PRELEVI EFFETTUATI IMMEDIATAMENTE PRIMA DEL GETTO – CEMENTO TIPO II–III–IV, UNI 197–1 CLASSE 42,5 – DOSAGGIO MINIMO 280 kg/mc – CONSISTENZA S3 – CLASSE DI ESPOSIZIONE FONDAZIONI AMB. XC1 – COPRIFERRO MINIMO IN FONDAZIONE 40 mm – CLASSE DI ESPOSIZIONE ELEVAZIONI AMB. XC2 – COPRIFERRO MINIMO ELEVAZIONE 30 mm	
CALCESTRUZZO ELEVAZIONI (PILASTRI)– RCK300	
– DIMENSIONE MASSIMA DELL'AGGREGATO D _{max} = 25 mm – RAPPORTO ACQUA/CEMENTO MASSIMO 0,55 DA MISURARSI CON PRELEVI EFFETTUATI IMMEDIATAMENTE PRIMA DEL GETTO – CEMENTO TIPO II–III–IV, UNI 197–1 CLASSE 42,5 – DOSAGGIO MINIMO 300 kg/mc – CONSISTENZA S3 – CLASSE DI ESPOSIZIONE ELEVAZIONI AMB. XC2 – COPRIFERRO MINIMO ELEVAZIONE 30 mm	
ACCIAIO PER ARMATURE – FeB 44k TRAFILATO IN BARRE TONDE 5 <= Ø <= 26 AD ADERENZA MIGLIORATA (CONFORME D.M. 09.01.1996 E UNI–EN–10002) – TENSIONE CARATTERISTICA DI SNERVAMENTO F _{yk} >4300 DaN/cm ² – TENSIONE CARATTERISTICA DI ROTTURA F _{tk} > 5400 DaN/cm ² – ALLUNGAMENTO A5 >12%	
ACCIAIO PER CARPENTERIE METALLICHE ACCIAIO Fe510 B CONFORME UNI EN 10025 (PROFILI TIPO IPE–HEA–HEB–TUBOLARI–SALDATI) – CARICO A ROTTURA F _{tk} > 5100 daN/cm ² – CARICO DI SNERVAMENTO f _y >3550 daN/cm ² – MODULO ELASTICO E=2100000 daN/cm ² – BULLONI CON VITI CLASSE 8.8 DADO 6S – SALDATURE A CORDONE D'ANGOLO DIMENSIONE 0,7 SPESSORE MINIMO (DOVE NON SPECIFICAMENTE INDICATO) SECONDO UNI5132 E CNR10011/88 – TRATTAMENTO SUPERFICIALE COME DA SPECIFICHE	



COMUNE DI NAPOLI
Direzione Centrale VI

APPALTO INTEGRATO CONCERNENTE LA PROGETTAZIONE ESECUTIVA E L'ESERCUZIONE DEI LAVORI DI EDILIZIA SOSTITUTIVA PER LA DEMOLIZIONE/COSTRUZIONE DI N.126 ALLOGGI REALIZZATI CON I FONDI DELLA L.219/81 E 25/89 IN PREFABBRICAZIONE PESANTE IN VIA CUPA SPINELLI CHIAIANO (NAPOLI)

PROGETTO ESECUTIVO

ArchiCons

rpa

Studio Associato Calise

Elaborati conformi alla
Autorizzazione Sismica n°
877/10 del 18/10/2010

A	URBANISTICO	Tav. n.
B	ARCHITETTONICO	
C	RELAZIONI	
D	COMPUTIVISTE	
E	PIANO DI MANUTENZIONE	
F	PIANO DI SICUREZZA	
ST	STRUTTURE	
IM	IMPIANTI	

EDIFICIO DE3 - ARMATURA SCALA -
PIANTE E PARTICOLARI

Pratica
2807/h
Scala
1:25

Identif.
ST/DE3-09 PH02899A-000

A	GEN. CO. 2008	PRIMA EMISSIONE	PAGLIACCI	PAONI	BRAGETTA	BONADIES
Rev	Data	Motivazione	Redatto	Verificato	Approvato	Autorizzato

RESPONSABILE DEL PROCEDIMENTO
Ing. Gianfranco Del Gaudio

Questo documento e' di nostra proprieta' esclusiva. E' proibita la riproduzione anche parziale e la cessione a terzi senza la nostra autorizzazione