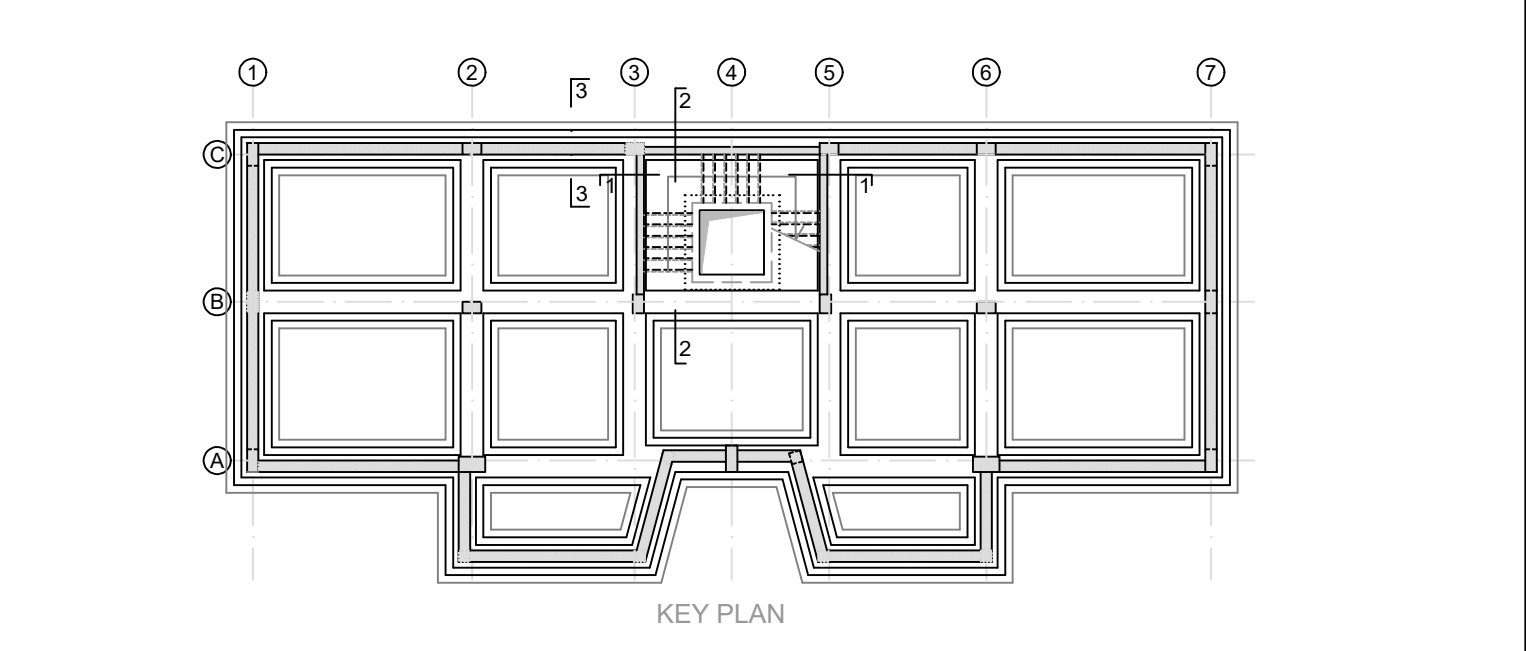


CARATTERISTICHE MATERIALI	
CALCESTRUZZO FONDAZIONI E ELEVAZIONI (TRAVI, SETTI E SOLETTE)- RCK250	
- DIMENSIONE MASSIMA DELL'AGGREGATO D <sub>max</sub> = 25 mm	
- RAPPORTO ACQUA/CEMENTO MASSIMO 0,60 DA MISURARSI CON PRELIEVI EFFETTUATI IMMEDIATAMENTE PRIMA DEL GETTO	
- CEMENTO TIPO II-III-V, UNI 197-1 CLASSE 42,5 - DOSAGGIO MINIMO 280 kg/mc	
- CONSISTENZA S3	
- CLASSE DI ESPOSIZIONE FONDAZIONI AMB. XC1	
- COPRIFERRO MINIMO IN FONDAZIONE 40 mm	
- CLASSE DI ESPOSIZIONE ELEVAZIONI AMB. XC2	
- COPRIFERRO MINIMO ELEVAZIONE 30 mm	
CALCESTRUZZO ELEVAZIONI (PILASTRI)- RCK300	
- DIMENSIONE MASSIMA DELL'AGGREGATO D <sub>max</sub> = 25 mm	
- RAPPORTO ACQUA/CEMENTO MASSIMO 0,55 DA MISURARSI CON PRELIEVI EFFETTUATI IMMEDIATAMENTE PRIMA DEL GETTO	
- CEMENTO TIPO II-III-V, UNI 197-1 CLASSE 42,5 - DOSAGGIO MINIMO 300 kg/mc	
- CONSISTENZA S3	
- CLASSE DI ESPOSIZIONE ELEVAZIONI AMB. XC2	
- COPRIFERRO MINIMO ELEVAZIONE 30 mm	

ACCIAIO PER ARMATURE - FeB 44k	
TRAFILATO IN BARRE TONDE 5 <= Ø <= 26 AD ADERENZA MIGLIORATA (CONFORME D.M. 09.01.1996 E UNI-EN-10002)	
- TENSIONE CARATTERISTICA DI SNERVAMENTO F <sub>yk</sub> >4300 DaN/cm <sup>2</sup>	
- TENSIONE CARATTERISTICA DI ROTTURA F <sub>tk</sub> > 5400 DaN/cm <sup>2</sup>	
- ALLUNGAMENTO A5 >12%	

ACCIAIO PER CARPENTERIE METALLICHE	
ACCIAIO Fx510 B CONFORME UNI EN 10025 (PROFILI TIPO IPE-HEA-HEB-TUBOLARI-SALDATI)	
- CARICO A ROTTURA F <sub>tk</sub> > 5100 daN/cm <sup>2</sup>	
- CARICO DI SNERVAMENTO F <sub>y</sub> >3550 daN/cm <sup>2</sup>	
- MODULO ELASTICO E=210000 daN/cm <sup>2</sup>	
- BULLONI CON VITI CLASSE 8.8 DADO Ø5	
- SALDATURE A CORDEONE D'ANGOLO DIMENSIONE 0.7 SPessore MINIMO (DOVE NON SPECIFICAMENTE INDICATO) SECONDO UNI5132 E CN10011/88	
- TRATTAMENTO SUPERFICIALE COME DA SPECIFICHE	



COMUNE DI NAPOLI  
Direzione Centrale VI

APPALTO INTEGRATO CONCERNENTE LA PROGETTAZIONE ESECUTIVA E L'ESecuzione DEI LAVORI DI EDILIZIA SOSTITUTIVA PER LA DEMOLIZIONE/CoSTRUZIONE DI N.126 ALLOGGI REALIZZATI CON I FONDI DELLA L.219/81 E 25/89 IN PREFABBRICAZIONE PESANTE IN VIA CUPA SPINELLI CHIAIANO - NAPOLI

PROGETTO ESECUTIVO

Archicons

rpa

Studio Associato Calise

Elaborati conformi alla  
Autorizzazione Sismica n°  
876/10 del 23/11/2010

A	URBANISTICO				
B	ARCHITETTONICO				
C	RELAZIONI				
D	COMPUTIVISTE				
E	PIANO DI MANUTENZIONE				
F	PIANO DI SICUREZZA				
ST	STRUTTURE				
IM	IMPIANTI				

OGGETTO:  
EDIFICIO DE2 - ARMATURA SCALA - SEZIONI

Pratica  
2807/fh  
Scala  
1:50

Identif.  
ST-0030-00 FINESTRA 049

A	GEN 2006	PRIMA EMISSIONE	PAGLIACCI	PADINI	BRAGETTA	BONADES
Rev.	Disegn.	Motivazione	Redatto	Verificato	Approvato	Autorizzato

RESPONSABILE DEL PROCEDIMENTO  
Ing. Gianfranco Del Gaudio

Questo documento è di nostra proprietà esclusiva. E' proibita la riproduzione anche parziale o la cessione a terzi senza la nostra autorizzazione scritta.