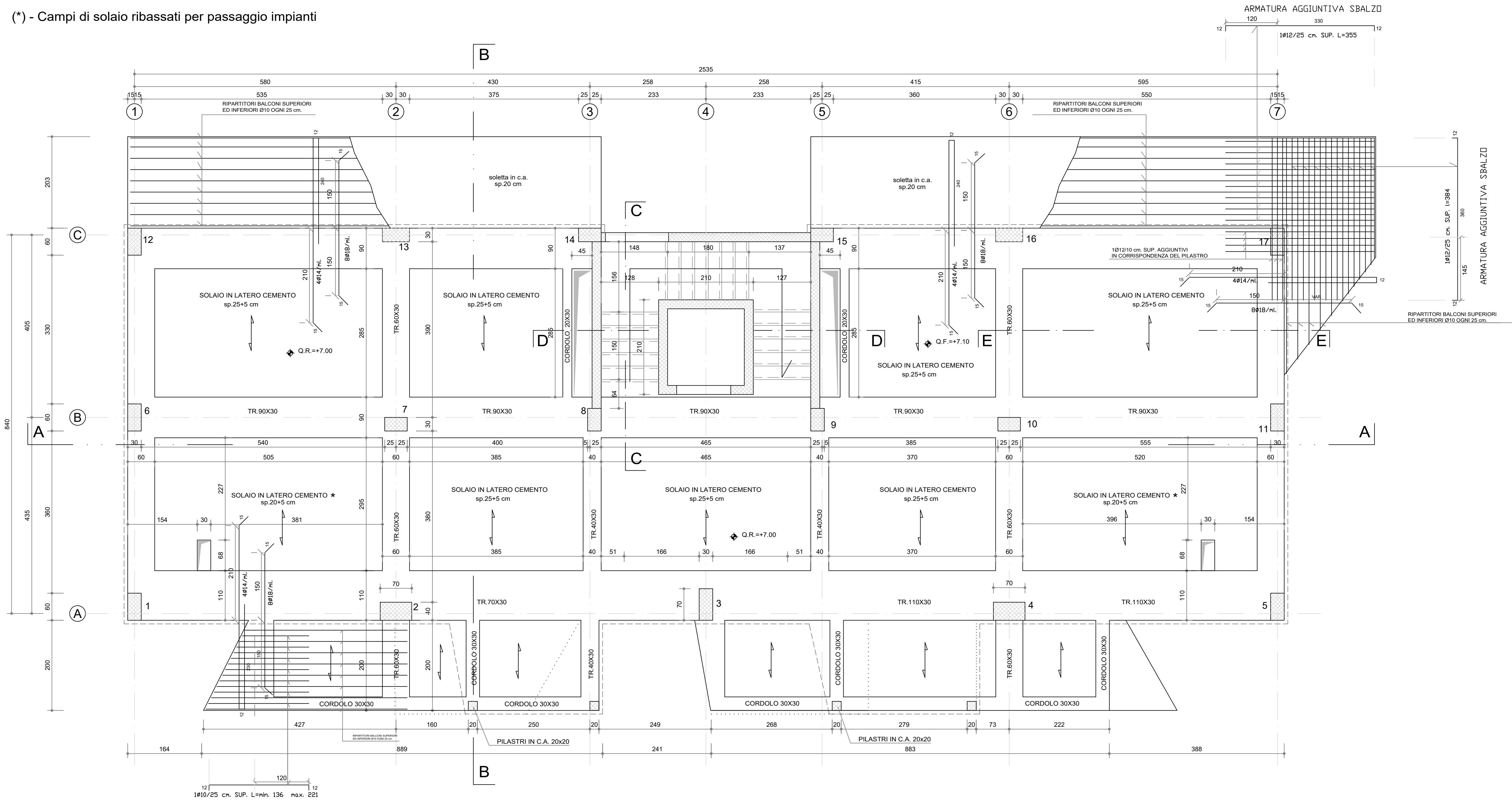
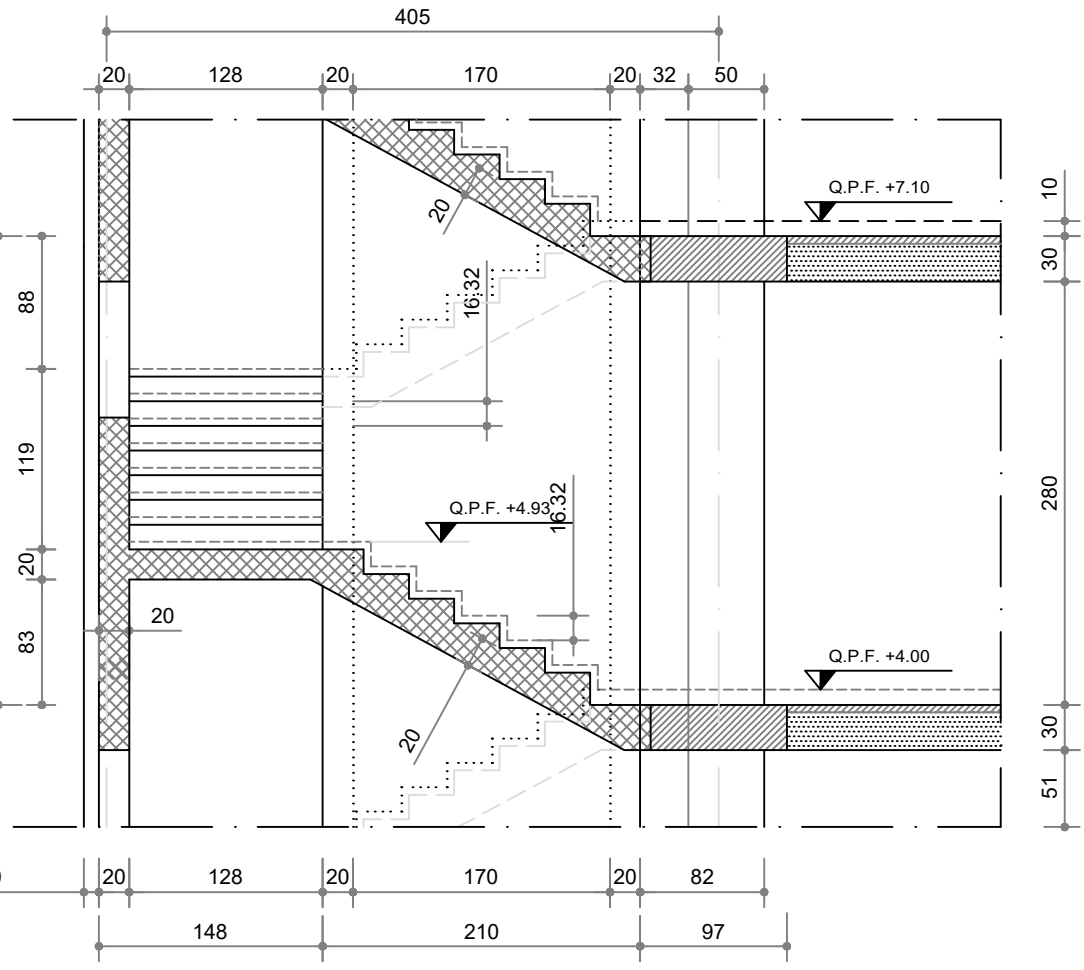


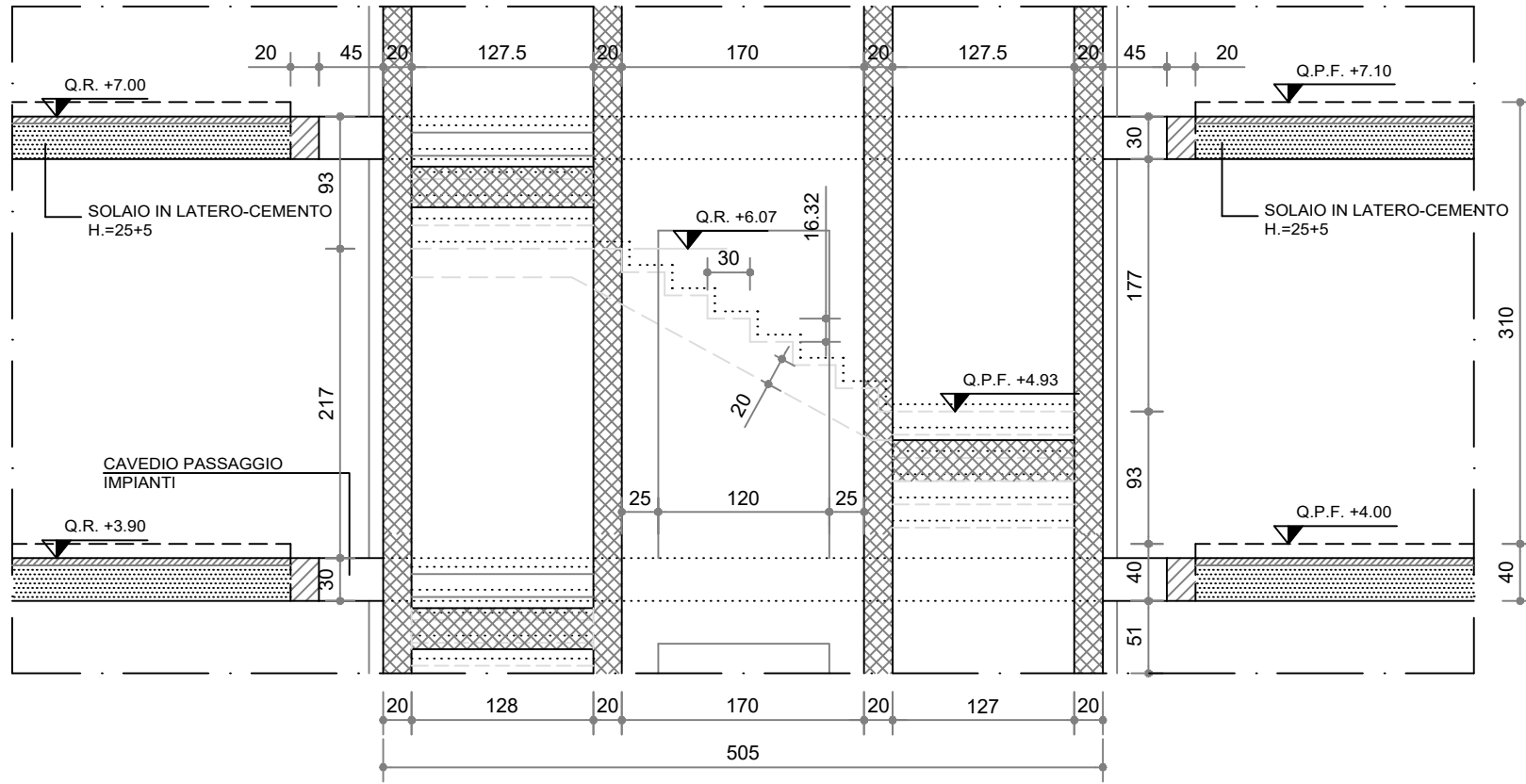
(*) - Campi di solaio ribassati per passaggio impianti



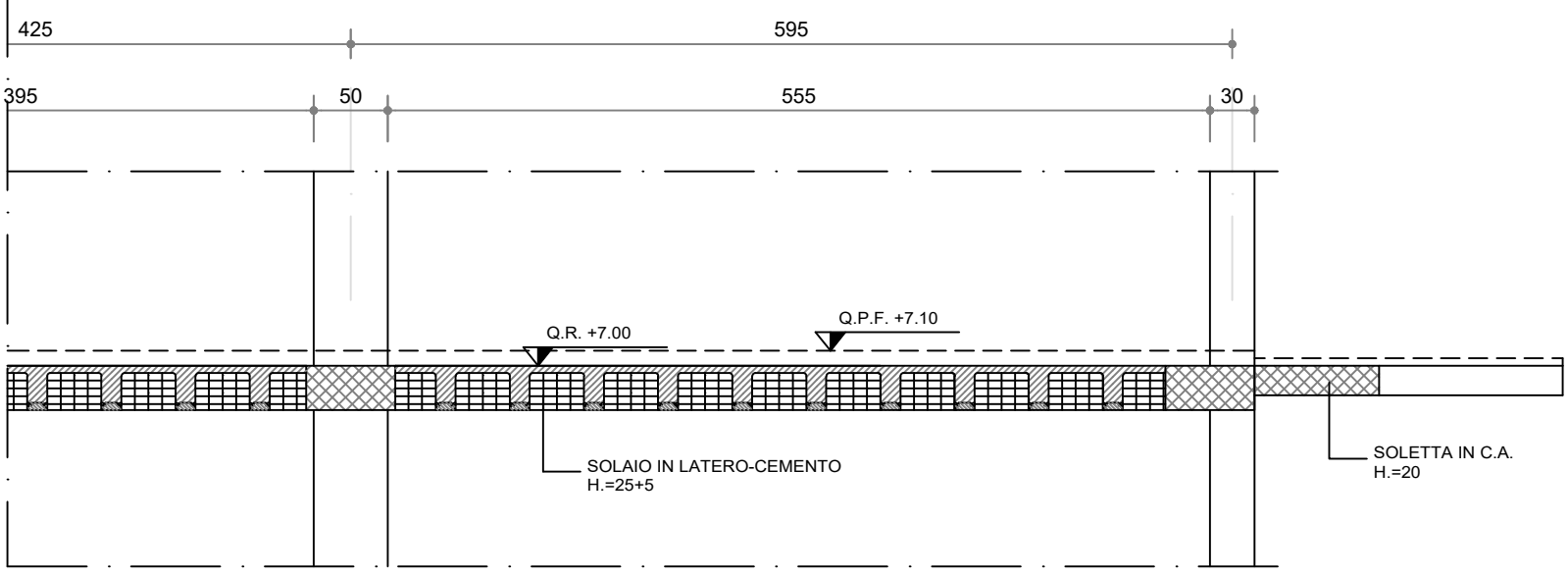
Carpenteria Piano Secondo (+7,00m)



SEZIONE C-C



SEZIONE D-D



SEZIONE E-E

CARATTERISTICHE MATERIALI	
CALCESTRUZZO FONDAZIONI E ELEVAZIONI (TRAVI, SETTI E SOLETTE)– RCK250	
– DIMENSIONE MASSIMA DELL'AGGREGATO Dmax= 25 mm – RAPPORTO ACQUA/CEMENTO MASSIMO 0.60 DA MISURARSI CON PRELIEVI EFFETTUATI IMMEDIATAMENTE PRIMA DEL GETTO – CEMENTO TIPO II–III–IV, UNI 197–1 CLASSE 42.5 – DOSAGGIO MINIMO 280 kg/mc – CONSISTENZA S3 – CLASSE DI ESPOSIZIONE FONDAZIONI AMB. XC1 – COPRIFERRO MINIMO IN FONDAZIONE 40 mm – CLASSE DI ESPOSIZIONE ELEVAZIONI AMB. XC2 – COPRIFERRO MINIMO ELEVAZIONE 30 mm	
CALCESTRUZZO ELEVAZIONI (PILASTRI)– RCK300	
– DIMENSIONE MASSIMA DELL'AGGREGATO Dmax= 25 mm – RAPPORTO ACQUA/CEMENTO MASSIMO 0.55 DA MISURARSI CON PRELIEVI EFFETTUATI IMMEDIATAMENTE PRIMA DEL GETTO – CEMENTO TIPO II–III–IV, UNI 197–1 CLASSE 42.5 – DOSAGGIO MINIMO 300 kg/mc – CONSISTENZA S3 – CLASSE DI ESPOSIZIONE ELEVAZIONI AMB. XC2 – COPRIFERRO MINIMO ELEVAZIONE 30 mm	
ACCIAIO PER ARMATURE – FeB 44k TRAFILATO IN BARRE TONDE 5 <= Ø <= 26 AD ADERENZA MIGLIORATA (CONFORME D.M. 09.01.1996 E UNI–EN–10002)	
– TENSIONE CARATTERISTICA DI SNERVAMENTO Fyk >4300 DaN/cm ^q – TENSIONE CARATTERISTICA DI ROTTURA Ftk > 5400 DaN/cm ^q – ALLUNGAMENTO A5 >12%	
ACCIAIO PER CARPENTERIE METALLICHE ACCIAIO Fe510 B CONFORME UNI EN 10025 (PROFILI TIPO IPE–HEA–HEB–TUBOLARI–SALDATI)	
– CARICO A ROTTURA ftk > 5100 daN/cm ^q – CARICO DI SNERVAMENTO fy>3550 daN/cm ^q – MODULO ELASTICO E=2100000 daN/cm ^q – BULLONI CON VITI CLASSE 8.8 DADO 6S – SALDATURE A CORDONE D'ANGOLO DIMENSIONE 0.7 SPESSORE MINIMO (DOVE NON SPECIFICATAMENTE INDICATO) SECONDO UNI5132 E CNR10011/88 – TRATTAMENTO SUPERFICIALE COME DA SPECIFICHE	



COMUNE DI NAPOLI
Direzione Centrale VI

APPALTO INTEGRATO CONCERNENTE LA PROGETTAZIONE ESECUTIVA E L'ESECUZIONE DEI LAVORI DI EDILIZIA SOSTITUTIVA PER LA DEMOLIZIONE/CONSTRUZIONE DI N.126 ALLOGGI REALIZZATI CON I FONDI DELLA L.219/81 E 25/80 CON PREFABBRICAZIONE PESANTE IN VIA CUPA SPINELLI CHIAIANO - NAPOLI

PROGETTO ESECUTIVO

Archicons

rpa

Studio Associato Calise

Elaborati conformi alla
Autorizzazione Sismica n°
877/10 del 18/10/2010

A	URBANISTICO	Tav. n. ST/DE3-04
B	ARCHITETTONICO	
C	RELAZIONI	
D	COMPUTI/STIME	
E	PIANO DI MANUTENZIONE	
F	PIANO DI SICUREZZA	
ST	STRUTTURE	
IM	IMPIANTI	
OGGETTO: EDIFICIO DE3 - CARPENTERIA PIANO SECONDO E PARTICOLARI		Pratica 2807fh Scala 1:50
RESPONSABILE DEL PROCEDIMENTO Ing. Gianfranco Del Gaudio		Identif. ST-DE03-04 PH05689A.dwg

Questo documento e' di nostra proprieta' esclusiva. E' proibita la riproduzione anche parziale e la cessione a terzi senza la nostra autorizzazione