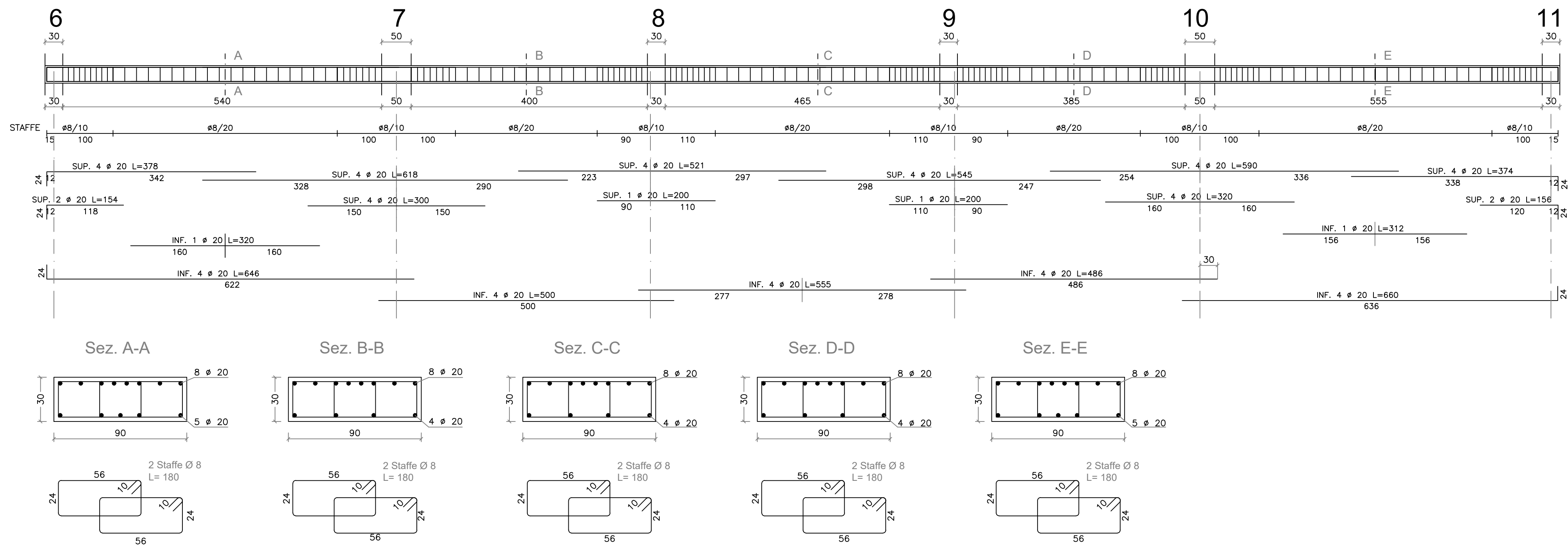
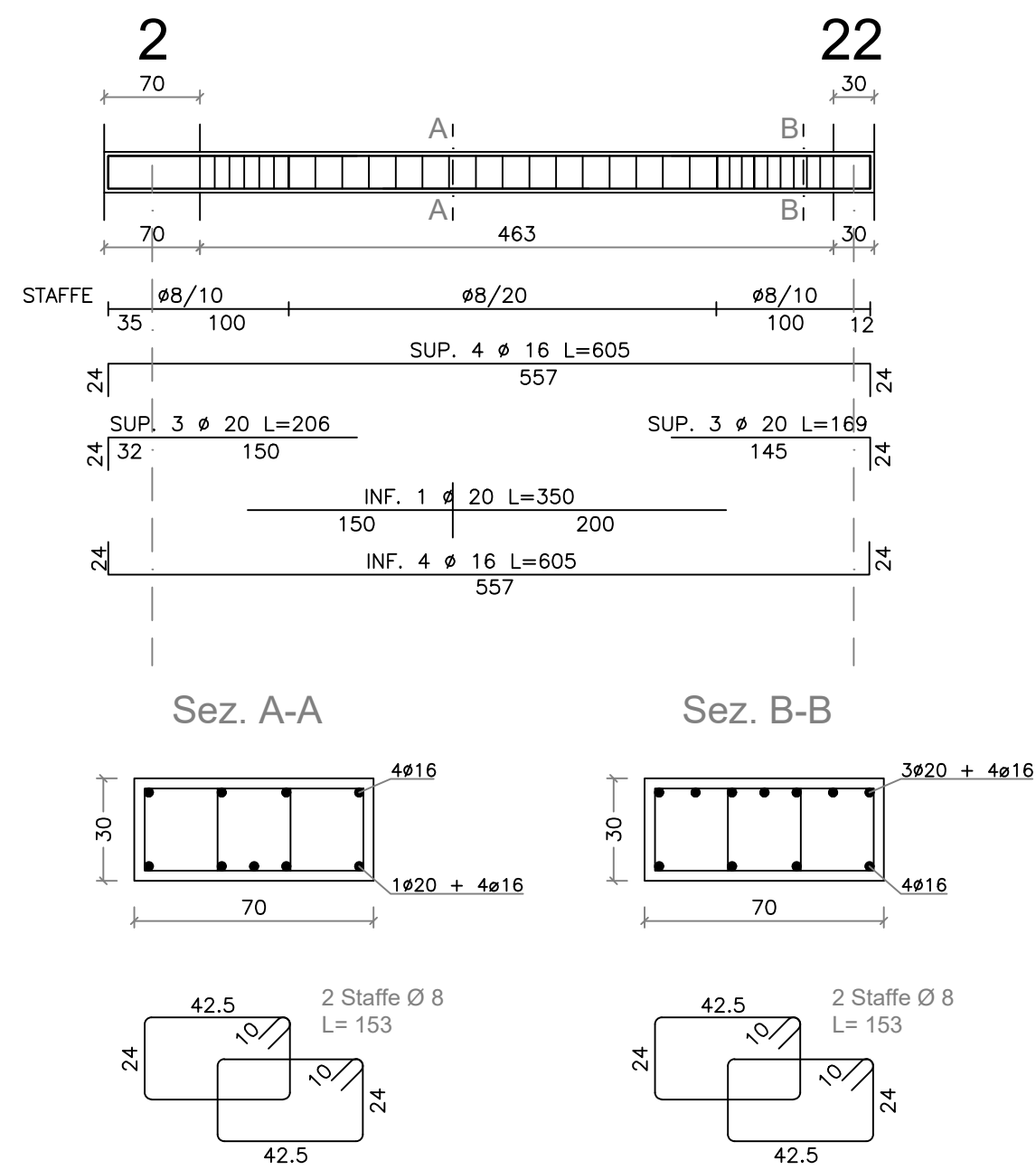


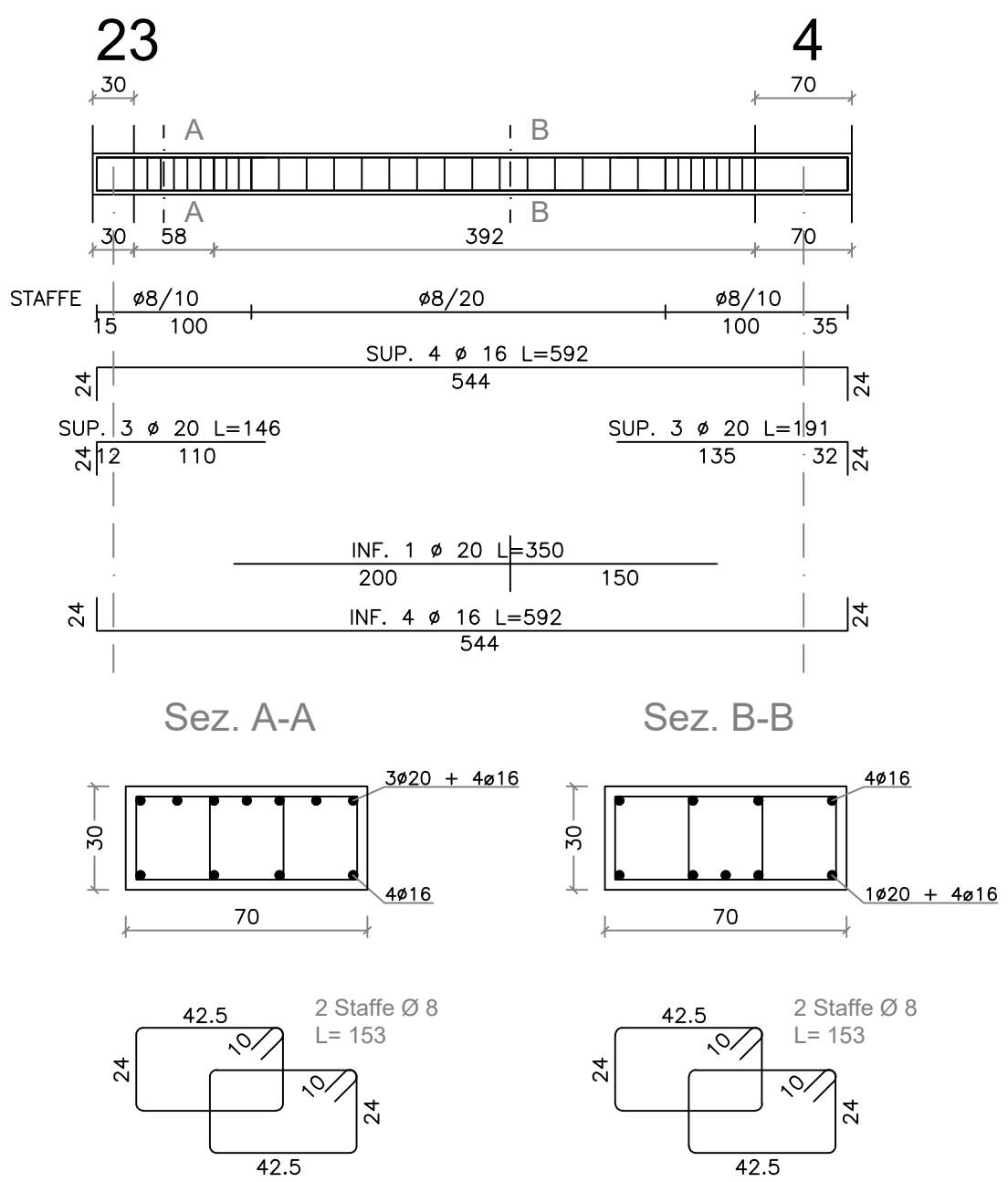
Trave 6-7-8-9-10-11



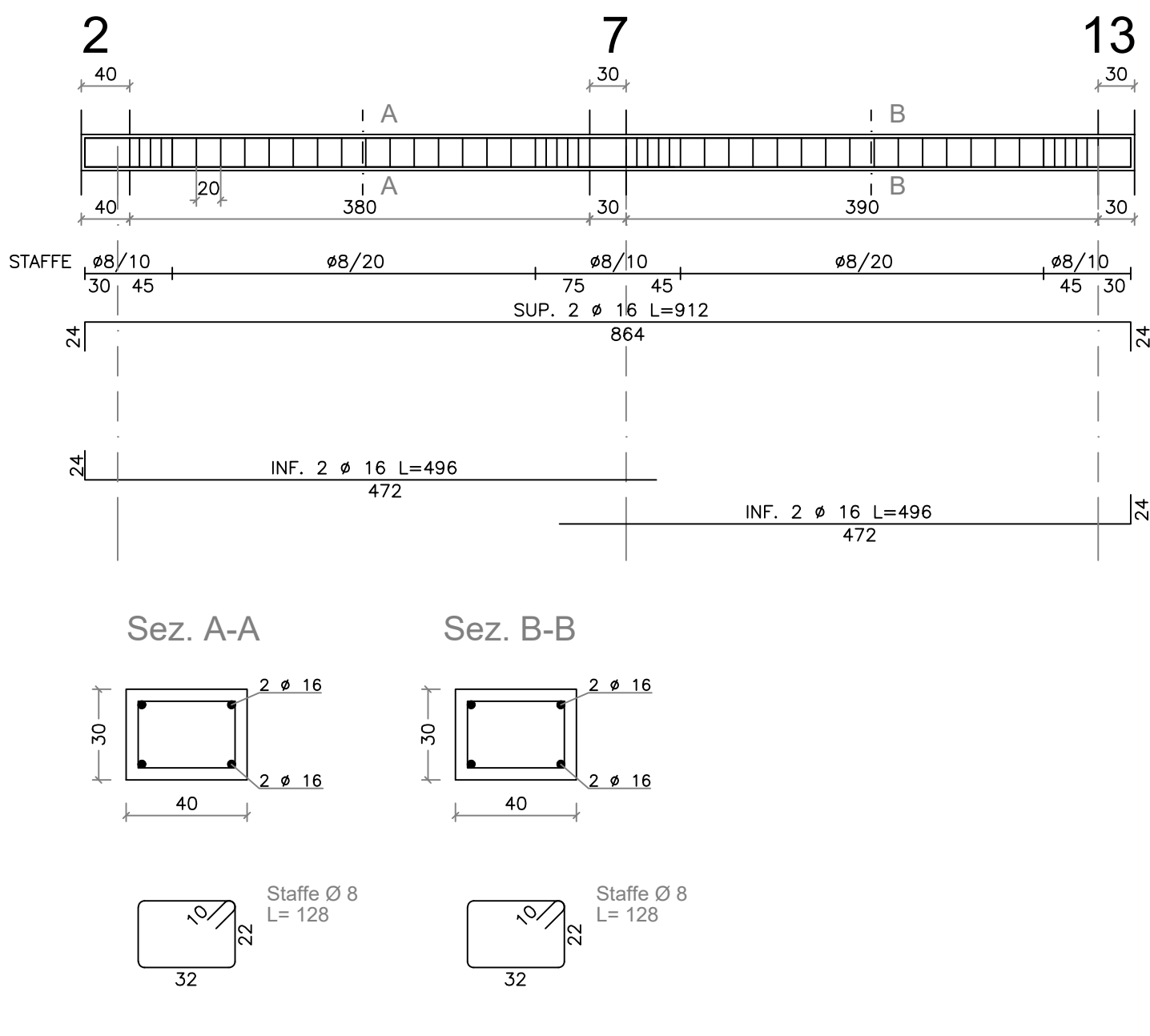
Trave 2-22



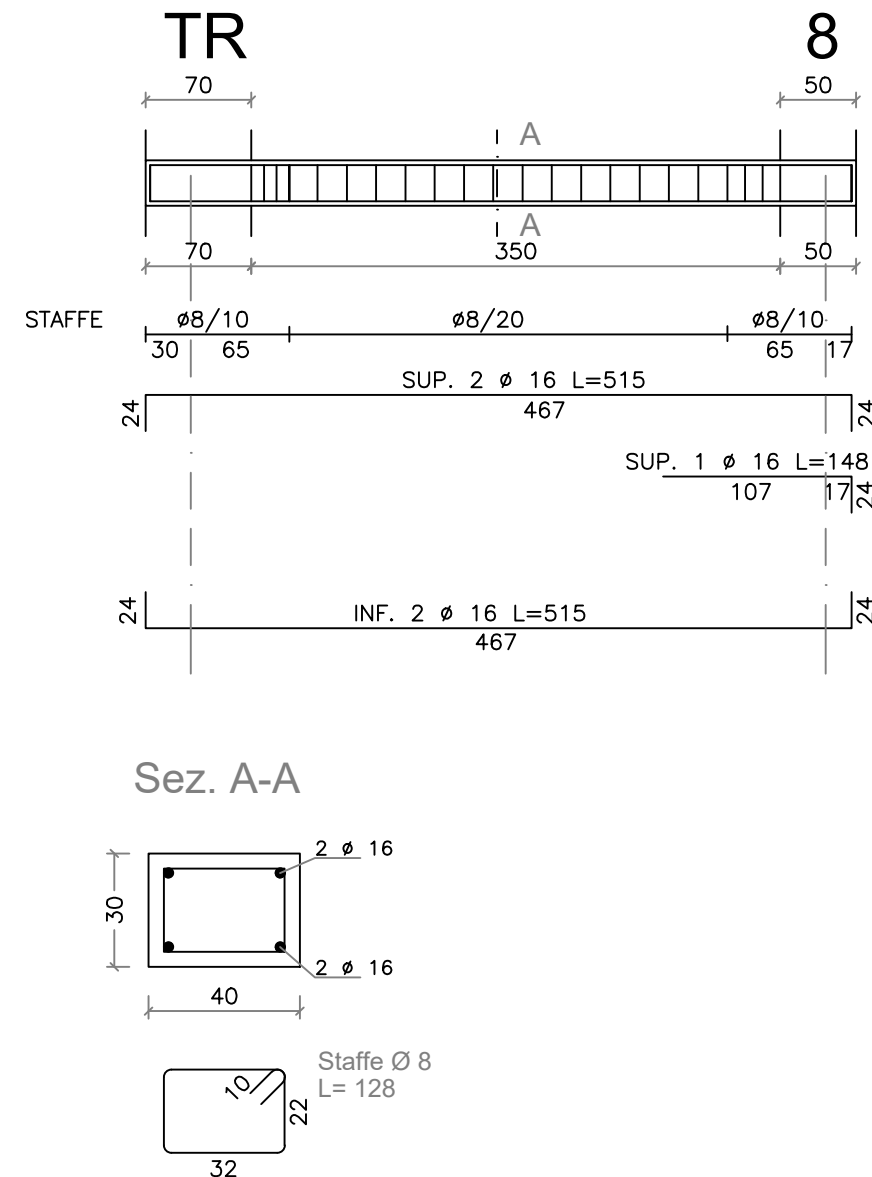
Trave 23-4



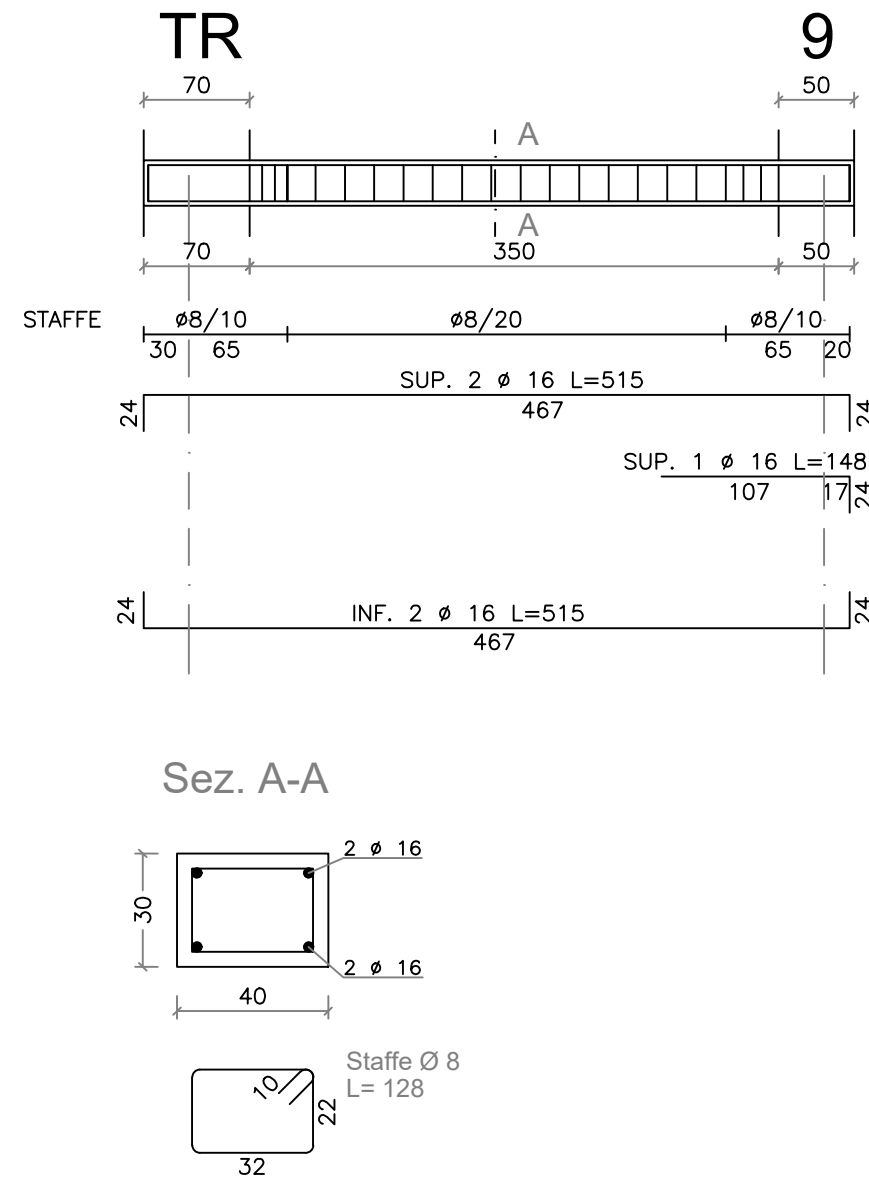
Trave 2-7-13



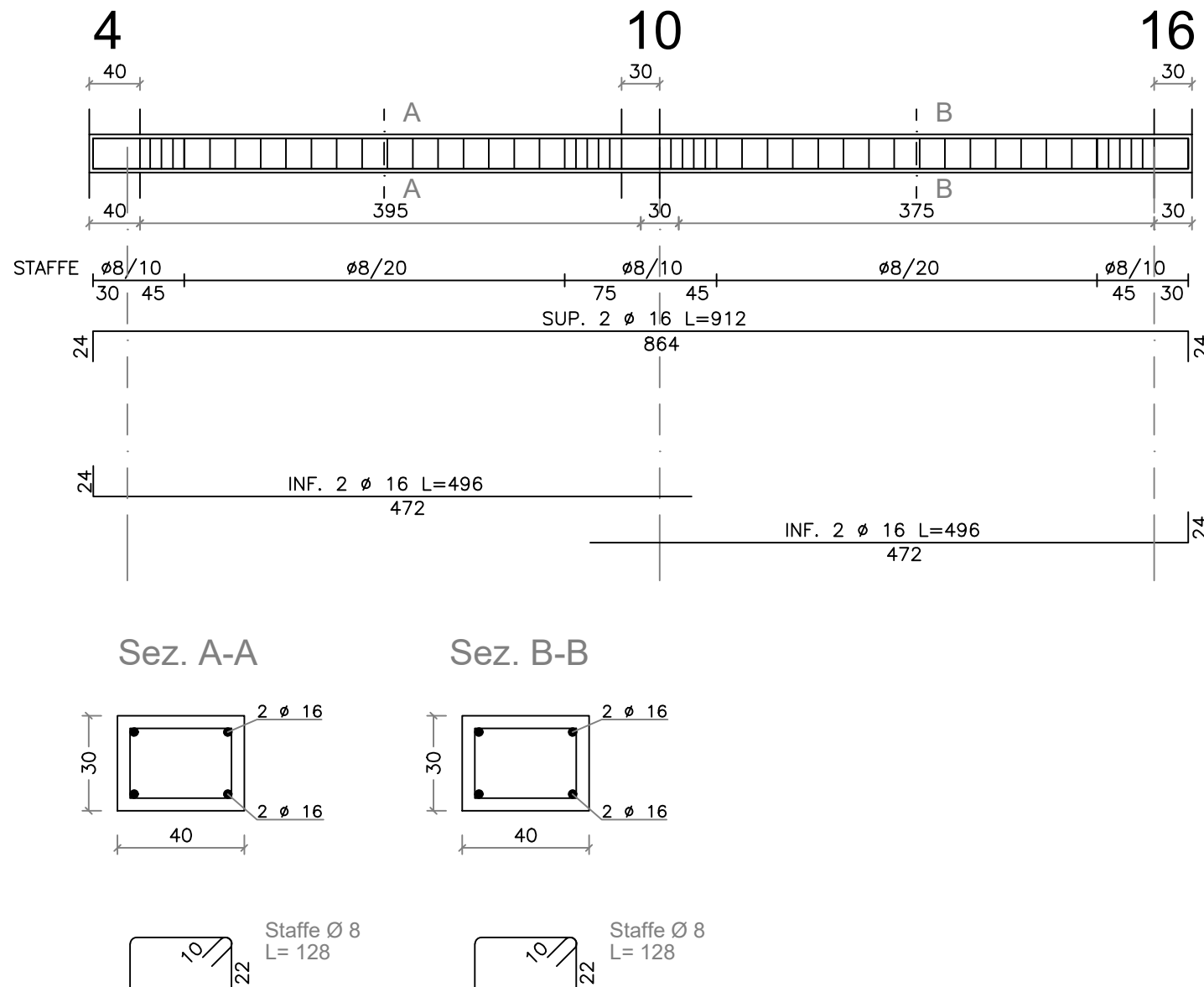
Trave 8



Trave 9



Trave 4-10-16



CARATTERISTICHE MATERIALI

CALCESTRUZZO FONDAZIONI E ELEVAZIONI (TRAVI, SETTI E SOLETTE)– RCK250

- DIMENSIONE MASSIMA DELL'AGGREGATO $D_{max}= 25 \text{ mm}$
- RAPPORTO ACQUA/CEMENTO MASSIMO 0.60 DA MISURARSI CON PRELIEVI EFFETTUATI IMMEDIATAMENTE PRIMA DEL GETTO
- CEMENTO TIPO II–III–IV, UNI 197–1 CLASSE 42.5 – DOSAGGIO MINIMO 280 kg/mc
- CONSISTENZA S3
- CLASSE DI ESPOSIZIONE FONDAZIONI AMB. XC1
- COPRIFERRO MINIMO IN FONDAZIONE 40 mm
- CLASSE DI ESPOSIZIONE ELEVAZIONI AMB. XC2
- COPRIFERRO MINIMO ELEVAZIONE 30 mm

CALCESTRUZZO ELEVAZIONI (PILASTRI)– RCK300

- DIMENSIONE MASSIMA DELL'AGGREGATO $D_{max}= 25 \text{ mm}$
- RAPPORTO ACQUA/CEMENTO MASSIMO 0.55 DA MISURARSI CON PRELIEVI EFFETTUATI IMMEDIATAMENTE PRIMA DEL GETTO
- CEMENTO TIPO II–III–IV, UNI 197–1 CLASSE 42.5 – DOSAGGIO MINIMO 300 kg/mc
- CONSISTENZA S3
- CLASSE DI ESPOSIZIONE ELEVAZIONI AMB. XC2
- COPRIFERRO MINIMO ELEVAZIONE 30 mm

ACCIAIO PER ARMATURE – FeB 44k
TRAFILATO IN BARRE TONDE 5 <= ϕ <= 26 AD ADERENZA MIGLIORATA
(CONFORME D.M. 09.01.1996 E UNI–EN–10002)

- TENSIONE CARATTERISTICA DI SNERVAMENTO $F_{yk} > 4300 \text{ DaN/cm}^2$
- TENSIONE CARATTERISTICA DI ROTTURA $F_{tk} > 5400 \text{ DaN/cm}^2$
- ALLUNGAMENTO A5 > 12%

ACCIAIO PER CARPENTERIE METALLICHE
ACCIAIO Fe510 B CONFORME UNI EN 10025 (PROFILI TIPO IPE–HEA–HEB–TUBOLARI–SALDATI)

- CARICO A ROTTURA $f_{tk} > 5100 \text{ daN/cm}^2$
- CARICO DI SNERVAMENTO $f_y > 3550 \text{ daN/cm}^2$
- MODULO ELASTICO $E=2100000 \text{ daN/cm}^2$
- BULLONI CON VITI CLASSE 8.8 DADO 6S
- SALDATURE A CORDONE D'ANGOLO DIMENSIONE 0.7 SPESSORE MINIMO (DOVE NON SPECIFICATAMENTE INDICATO) SECONDO UNI5132 E CNR10011/88
- TRATTAMENTO SUPERFICIALE COME DA SPECIFICHE



COMUNE DI NAPOLI

Direzione Centrale VI

APPALTO INTEGRATO CONCERNENTE LA PROGETTAZIONE ESECUTIVA E L'ESECUZIONE DEI LAVORI DI EDILIZIA SOSTITUTIVA PER LA DEMOLIZIONE/COSTRUZIONE DI N.126 ALLOGGI REALIZZATI CON I FONDI DELLA L.219/81 E 25/80 IN PREFABBRICAZIONE PESANTE IN VIA CUPA SPINELLI CHIAIANO – NAPOLI

PROGETTO ESECUTIVO



ArchiCons



Str. del Colle 1a
Fraz. Fontana
06132 Perugia



Studio Associato
Calise

Elaborati conformi alla
Autorizzazione Sismica n°
876/10 del 23/11/2010

A	URBANISTICO	Tav. n. ST/DE2-11
B	ARCHITETTONICO	
C	RELAZIONI	
D	COMPUTIVISTIME	
E	PIANO DI MANUTENZIONE	
F	PIANO DI SICUREZZA	
ST	STRUTTURE	
IM	IMPIANTI	

OGGETTO:		Pratica	Identif.
EDIFICIO DE2 - ARMATURA TRAVI		2807fh	ST-DE02-11 FHD5678A.dwg
PIANO RIALZATO		Scala	
		1:50	

A	GENNAIO 2008	PRIMA EMISSIONE	PAGLIACCI	PAONI	BRAGETTA
Rev	Data	Motivazione	Redatto	Verificato	Approvato
					BONADIES
					Autorizzato

RESPONSABILE DEL PROCEDIMENTO
Ing. Gianfranco Del Gaudio

Questo documento e' di nostra proprieta' esclusiva. E' proibita la riproduzione anche parziale e la cessione a terzi senza la nostra autorizzazione