

COMPLETAMENTO DELL'INTERVENTO DI EDILIZIA ABITATIVA SOSTITUTIVA PER LA REALIZZAZIONE DI 126 ALLOGGI IN VIA CUPA SPINELLI - CIRCOSCRIZIONE CHIAIANO

1° LOTTO FUNZIONALE - CUP: B62J01000030008

PROGETTO ESECUTIVO

PROGETTAZIONE AT: INGEGNERIA & SVILUPPO S.R.L. - ING. SERGIO CAMERA. DIRETTORE DEI LAVORI: ING. SERGIO CAMERA. INTERPRETE TECNICO: ING. FRANCESCO SIRONI. GRUPPO DI LAVORO: ING. PASQUALE DE LAURENTIS, ING. ANTONIO RUSSO, ING. ANTONIO RUSSO.

COMMITTENTE: Comune di Napoli. Dirigente: Arch. PAOLA CEROTTO. RUP: Ing. GIOVANNI DE CARLO.

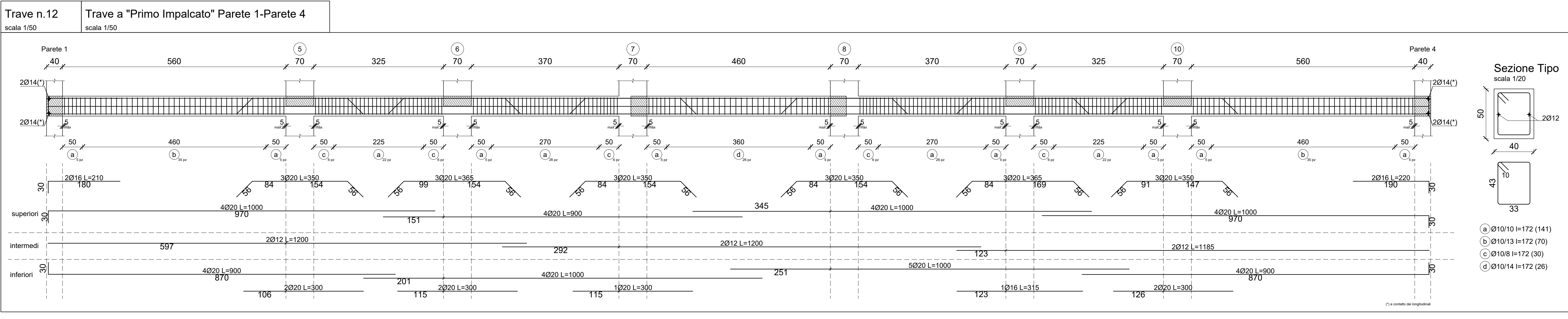
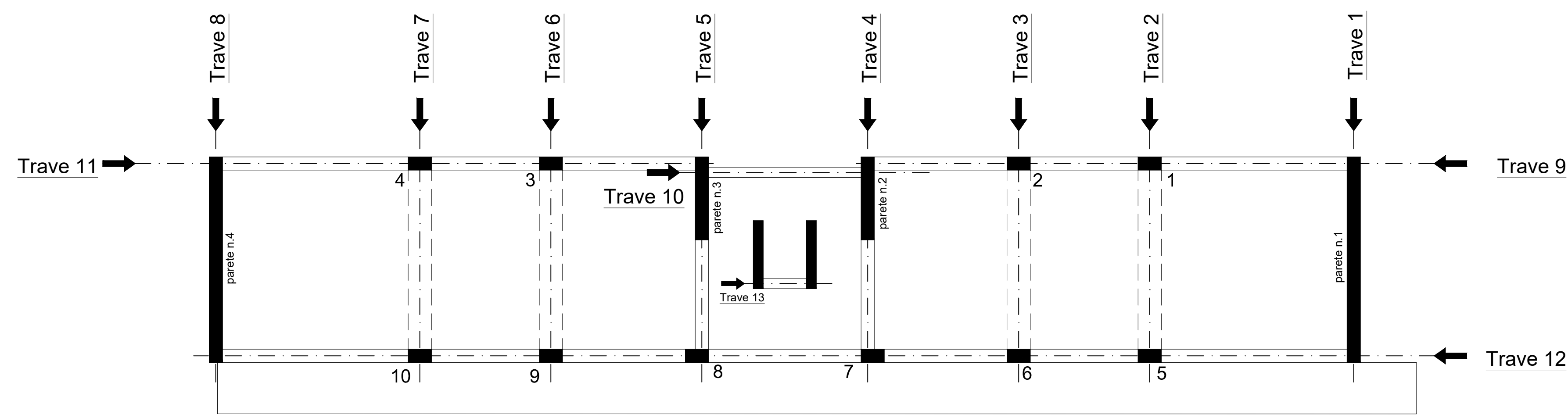
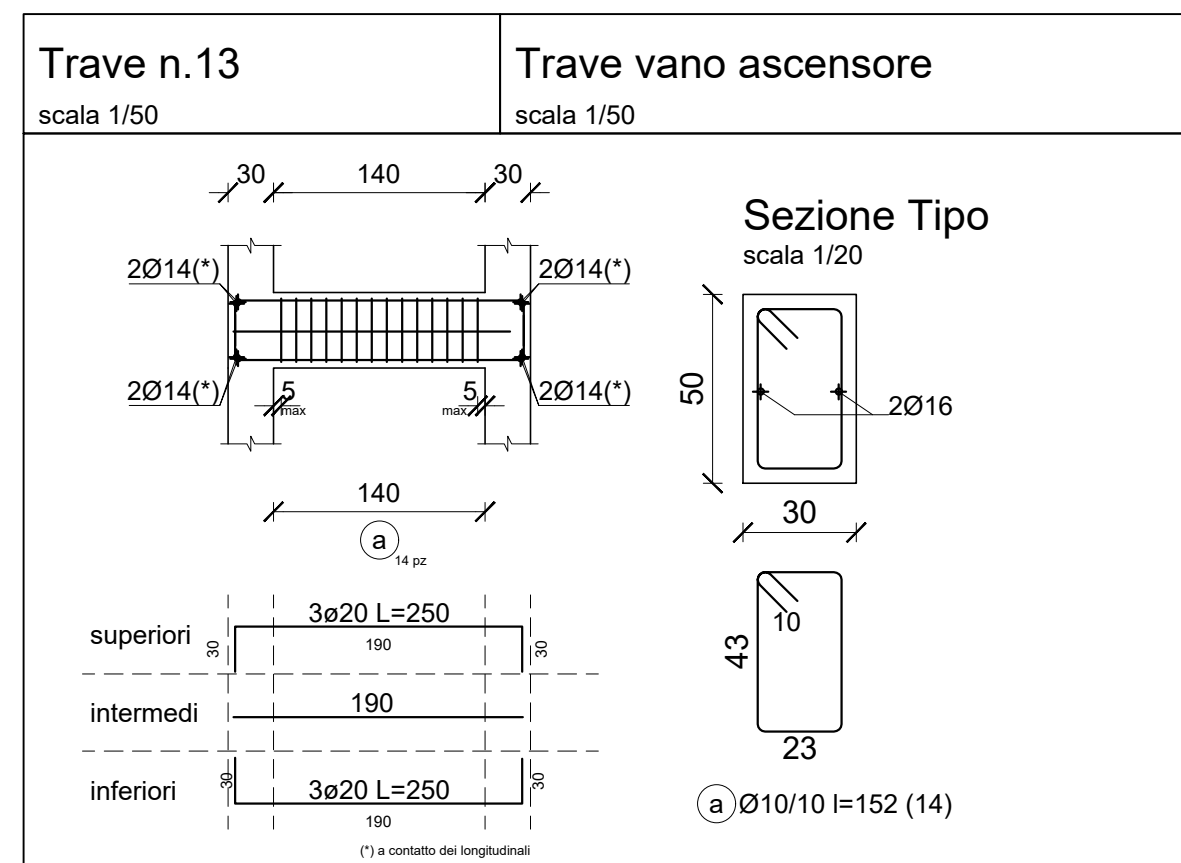
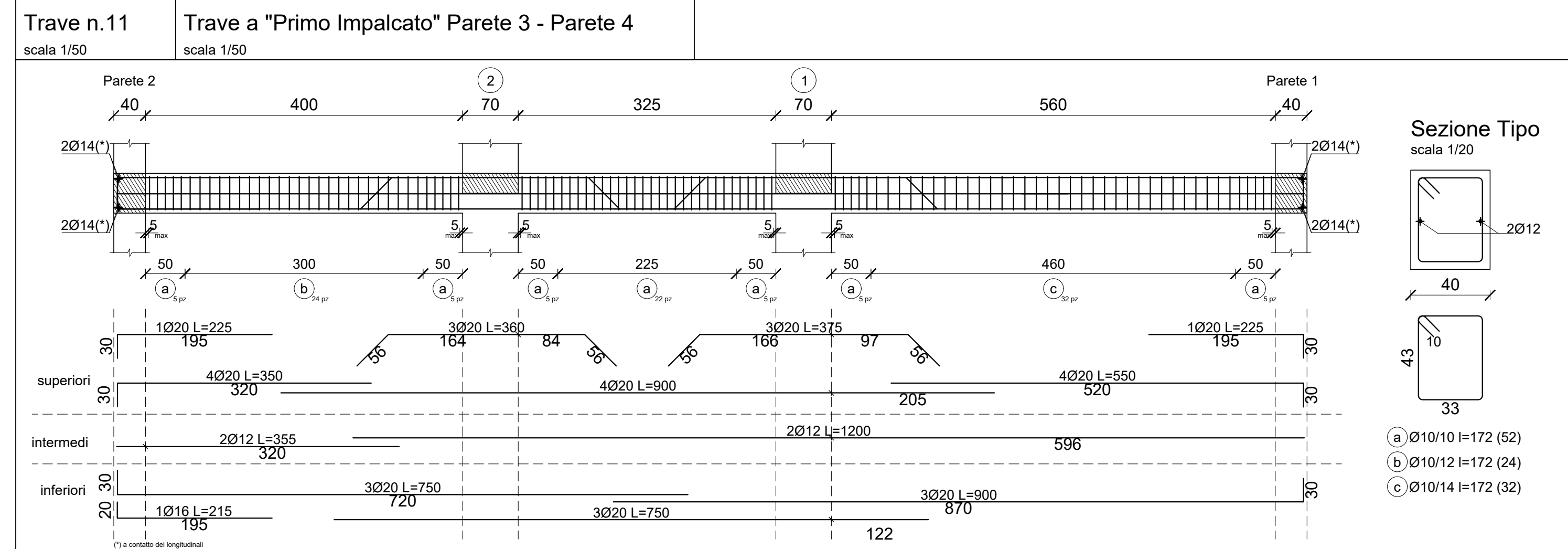
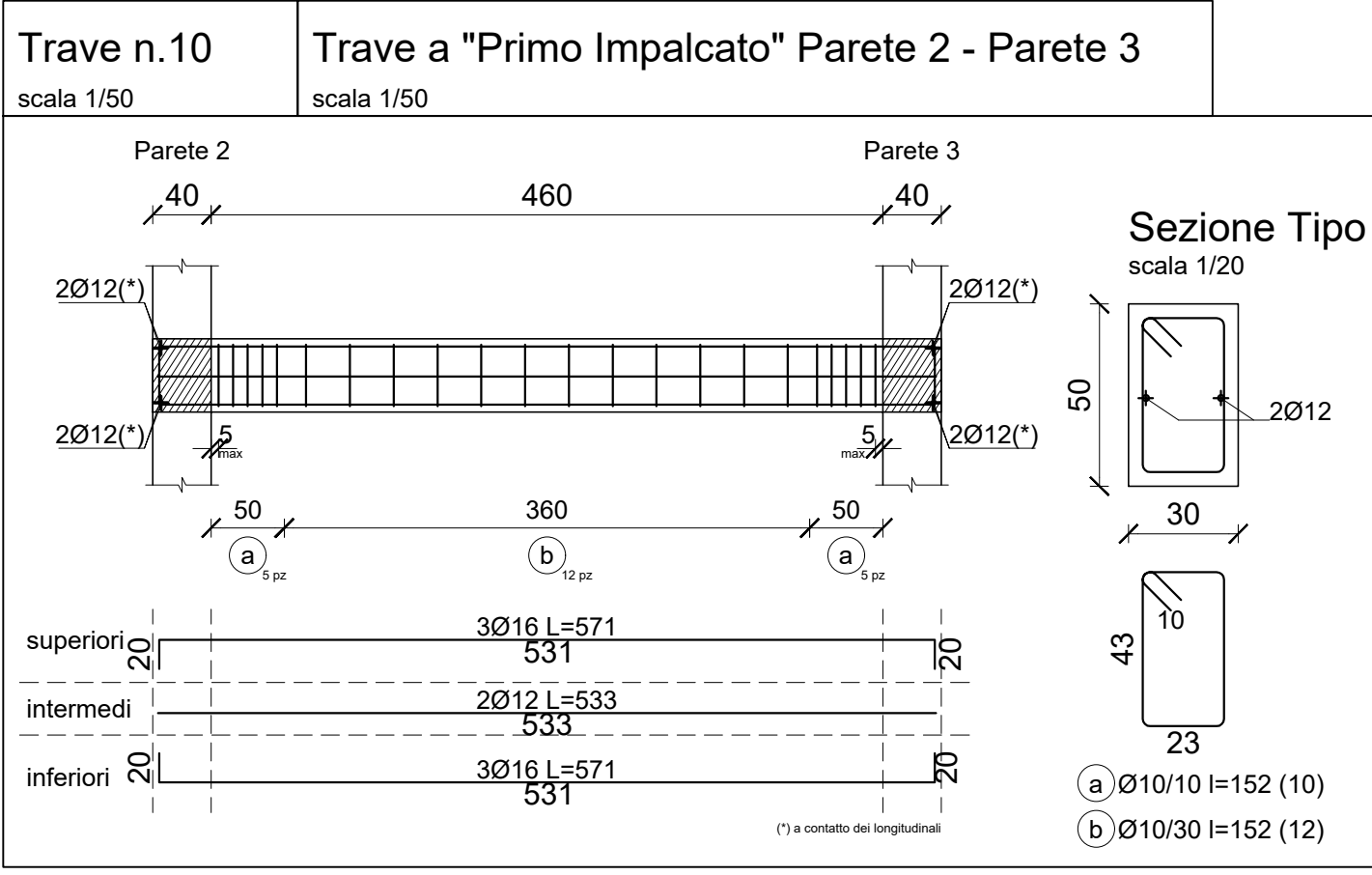
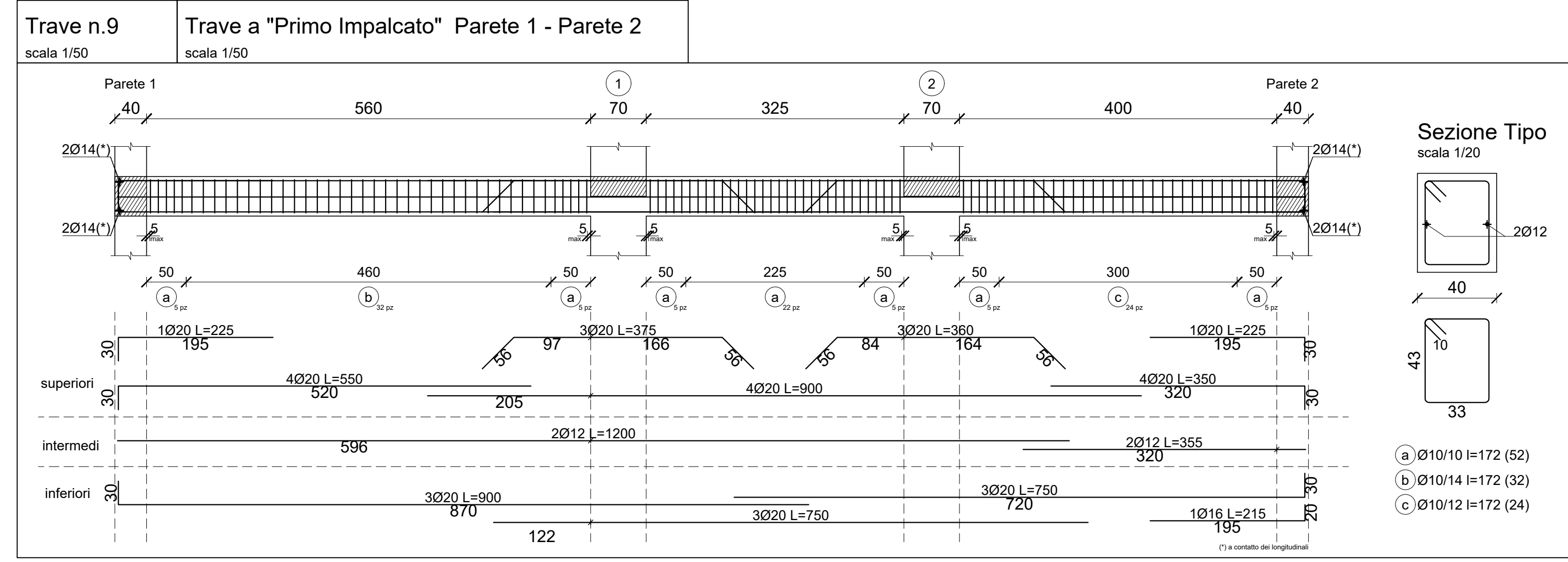
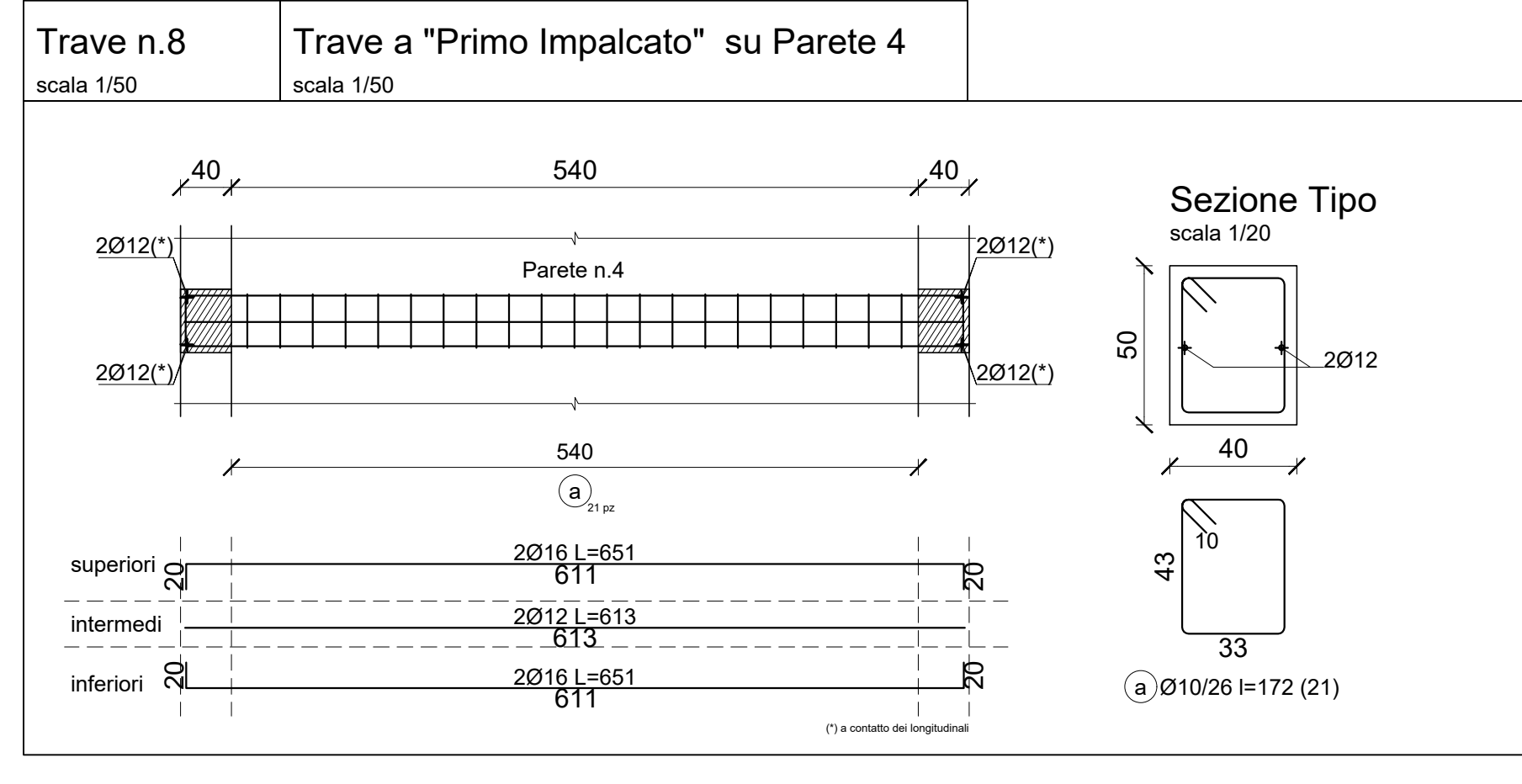
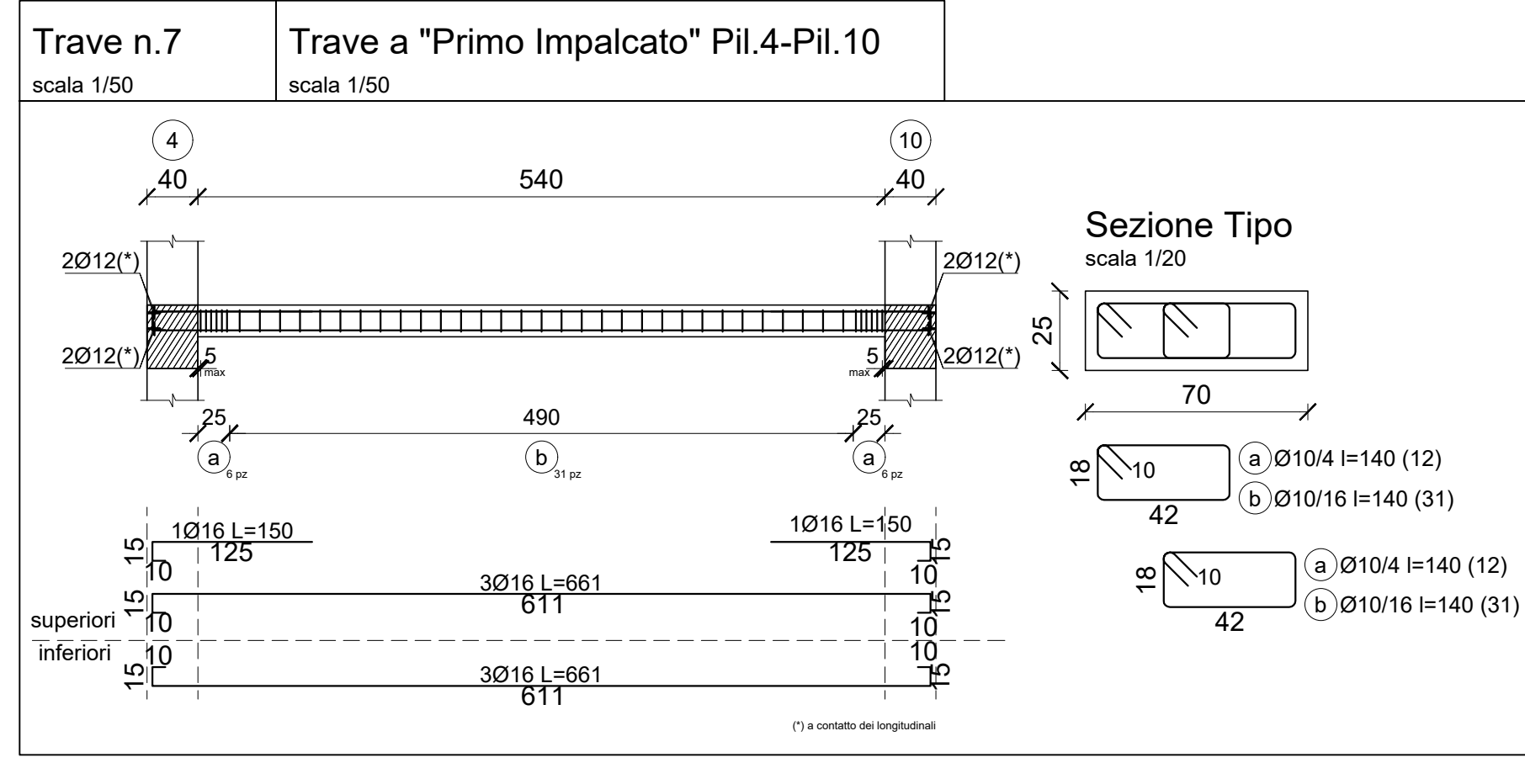
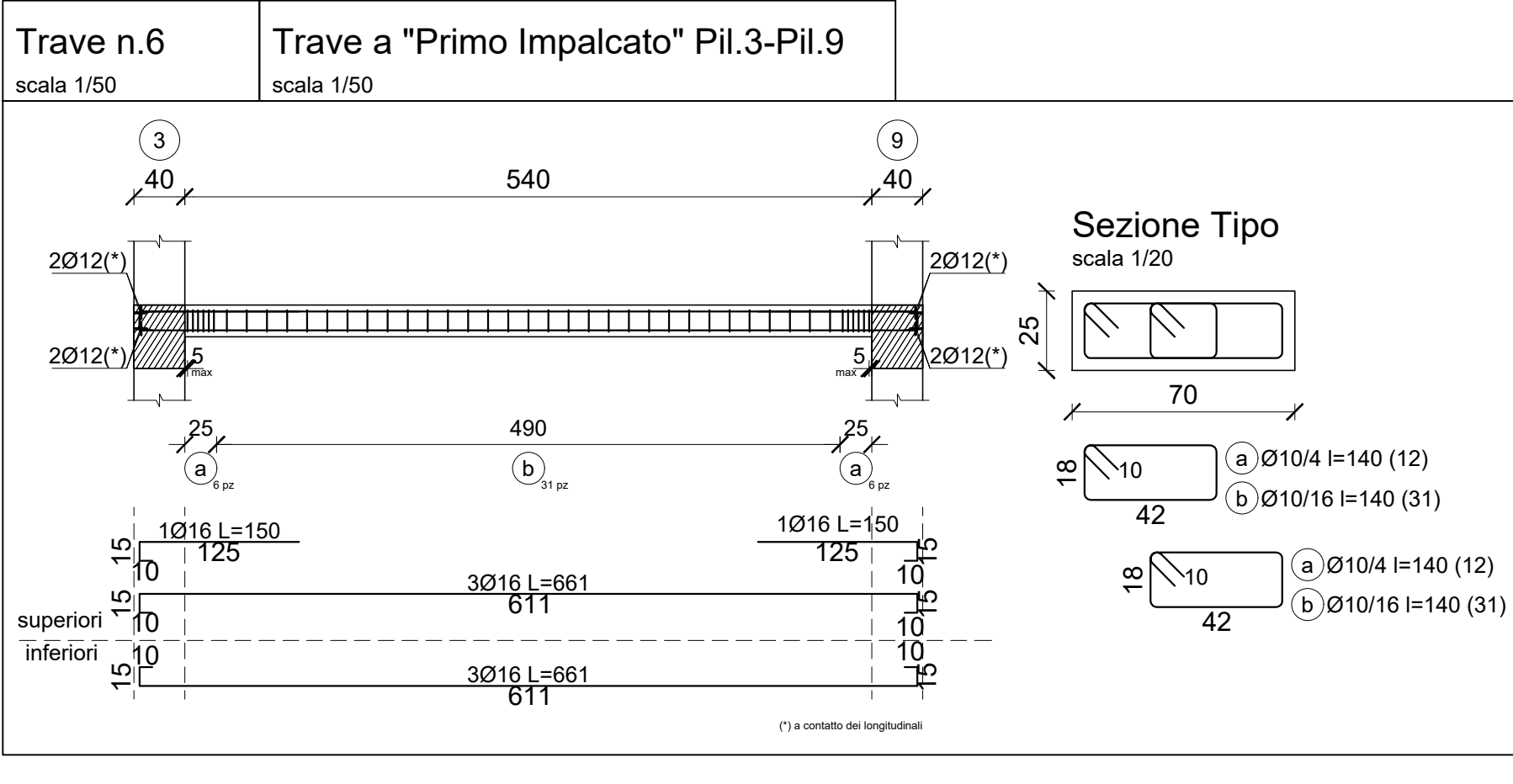
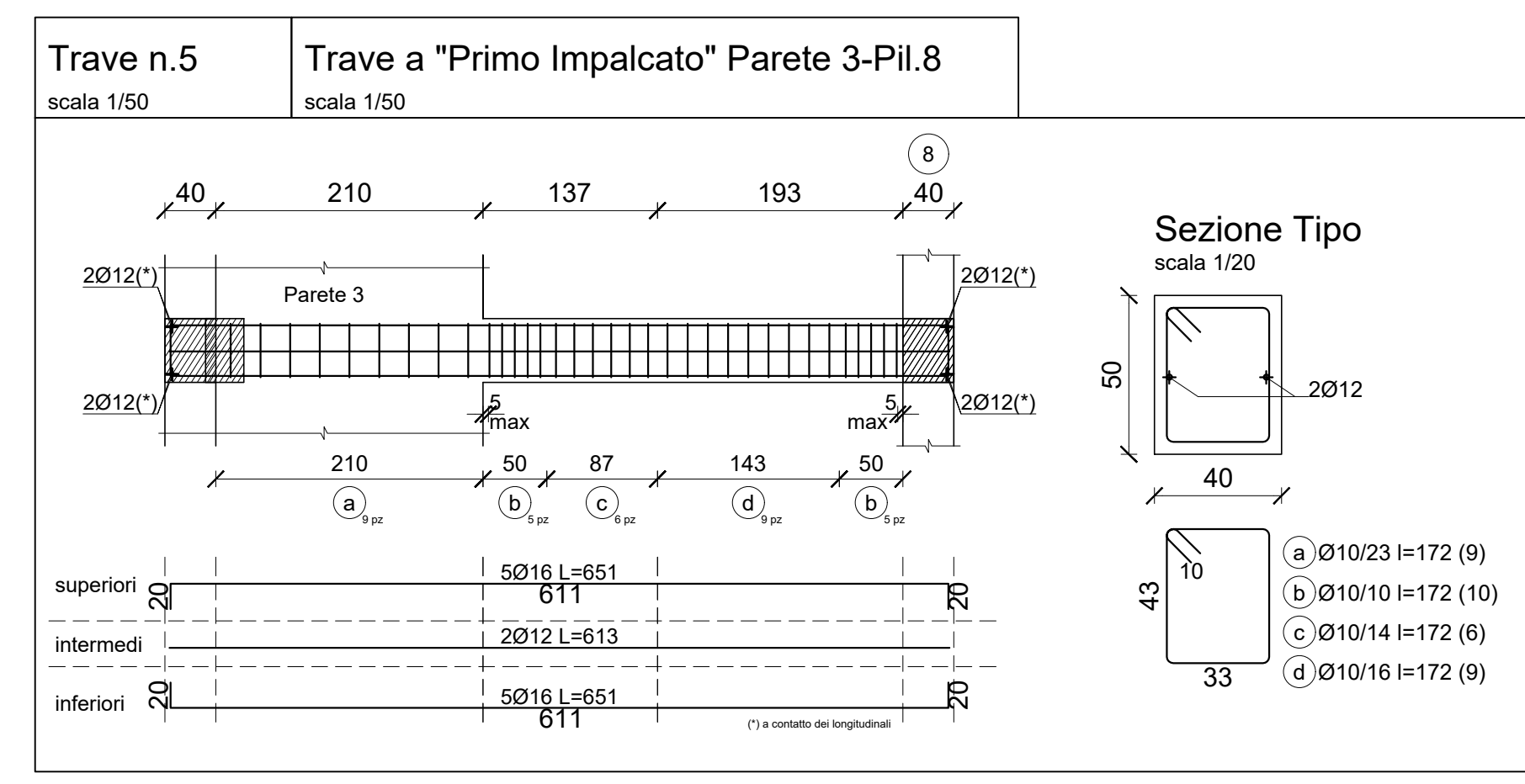
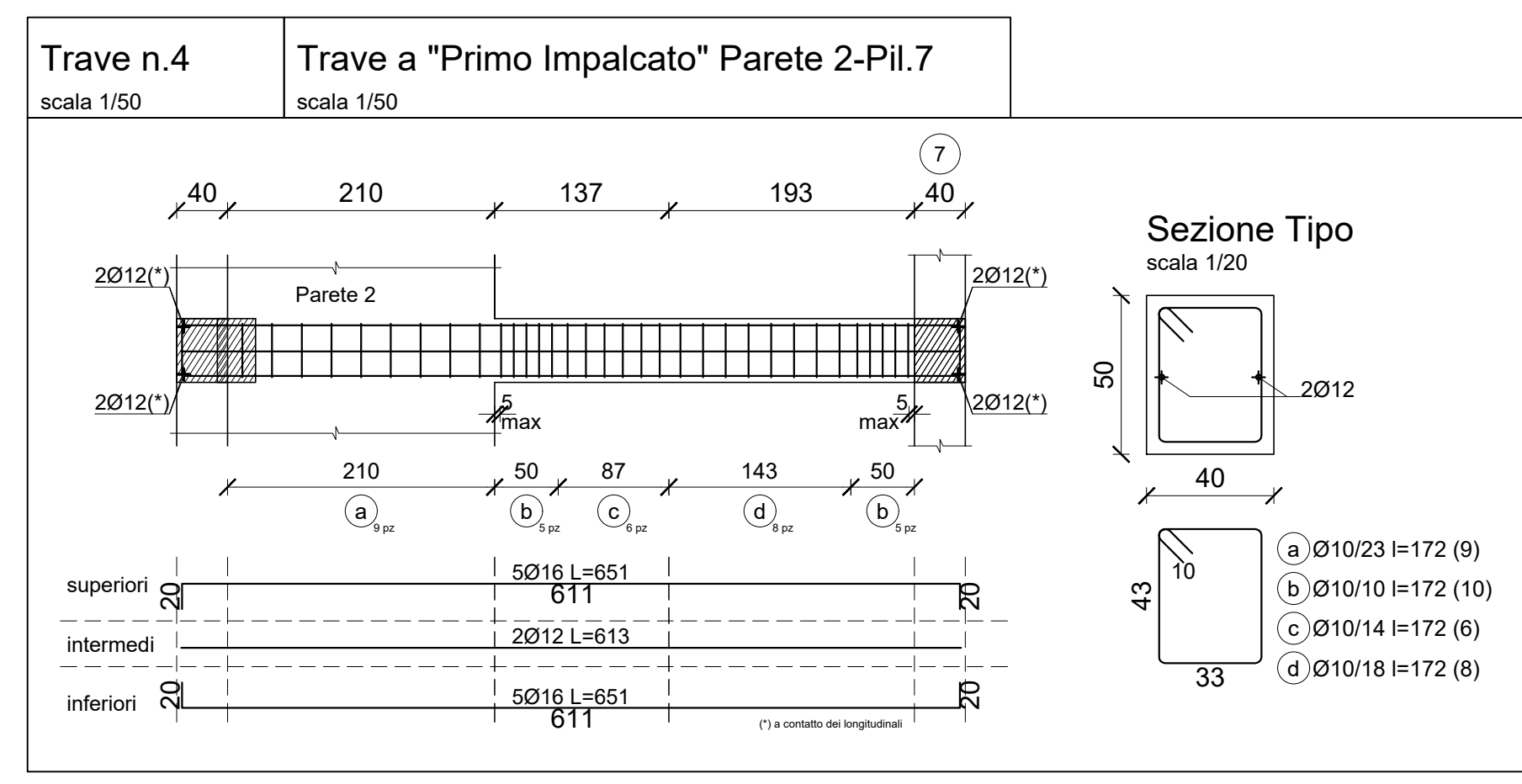
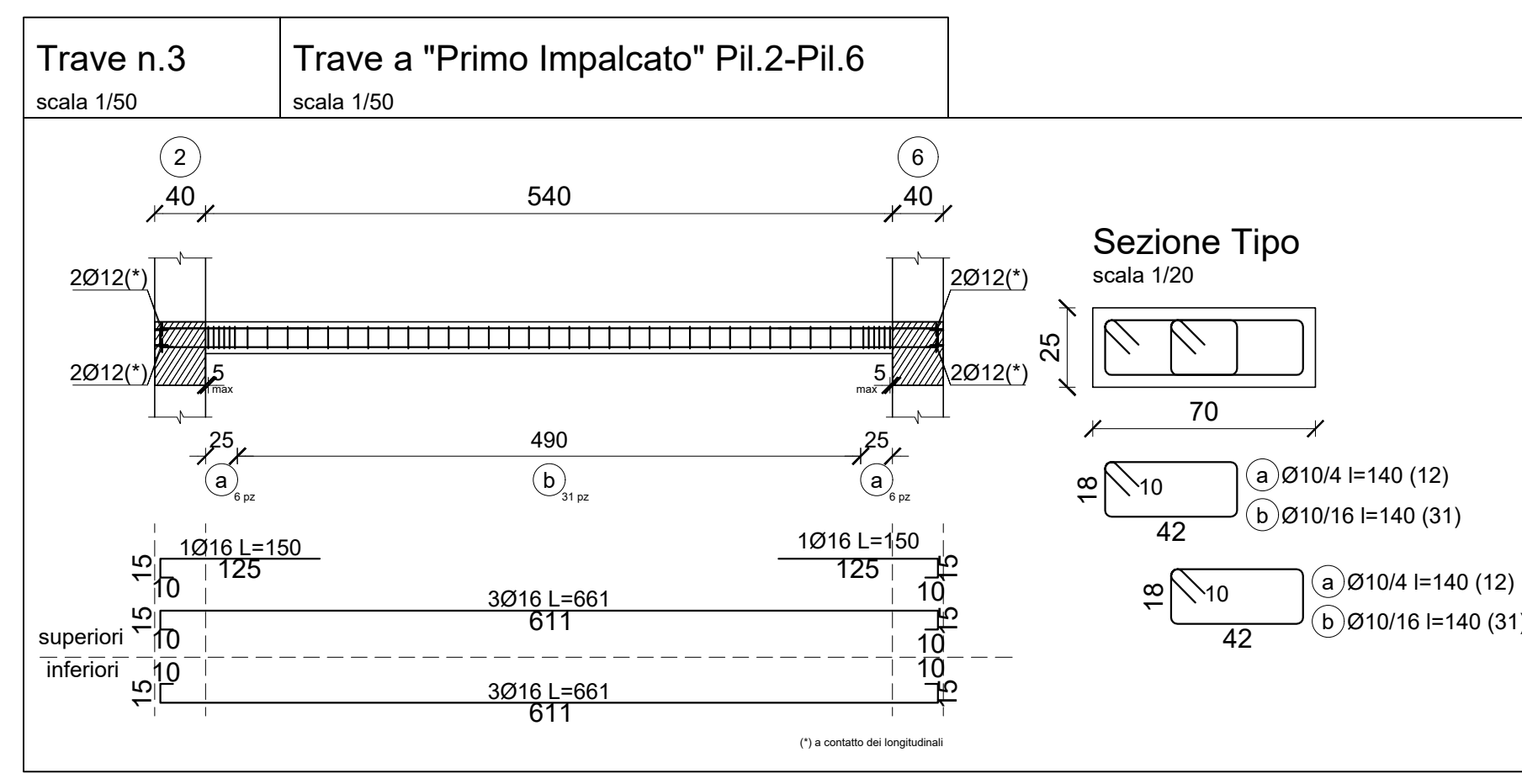
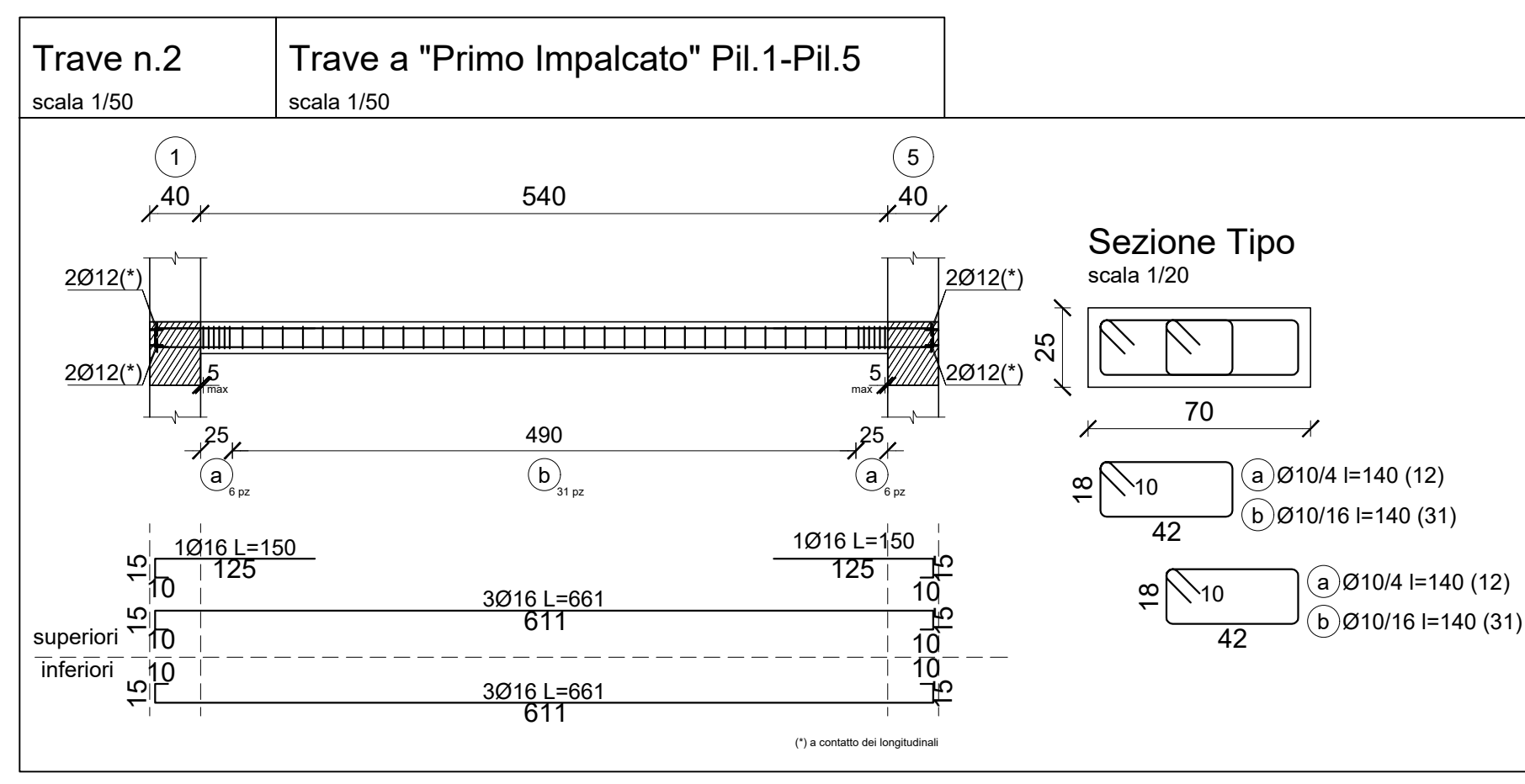
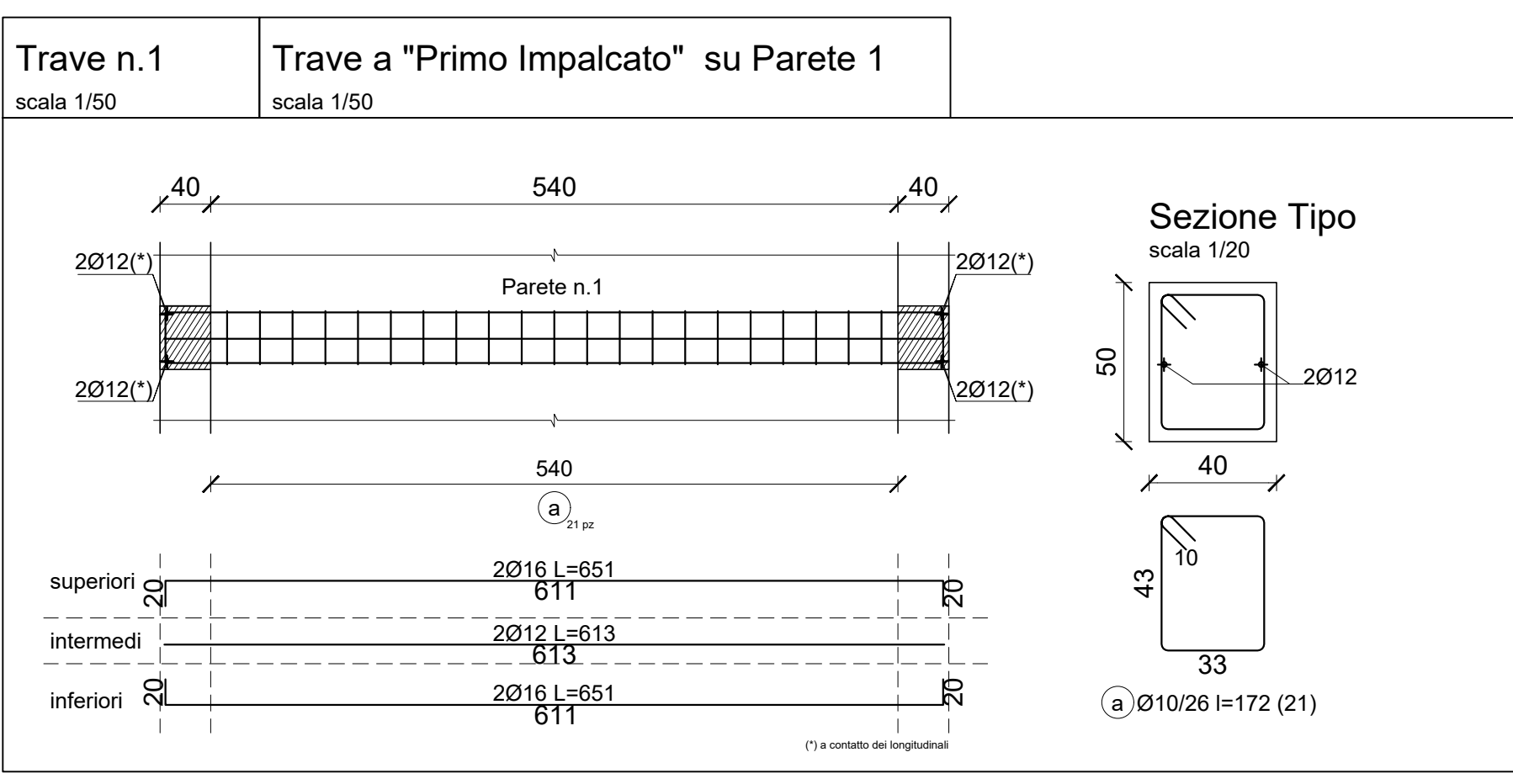
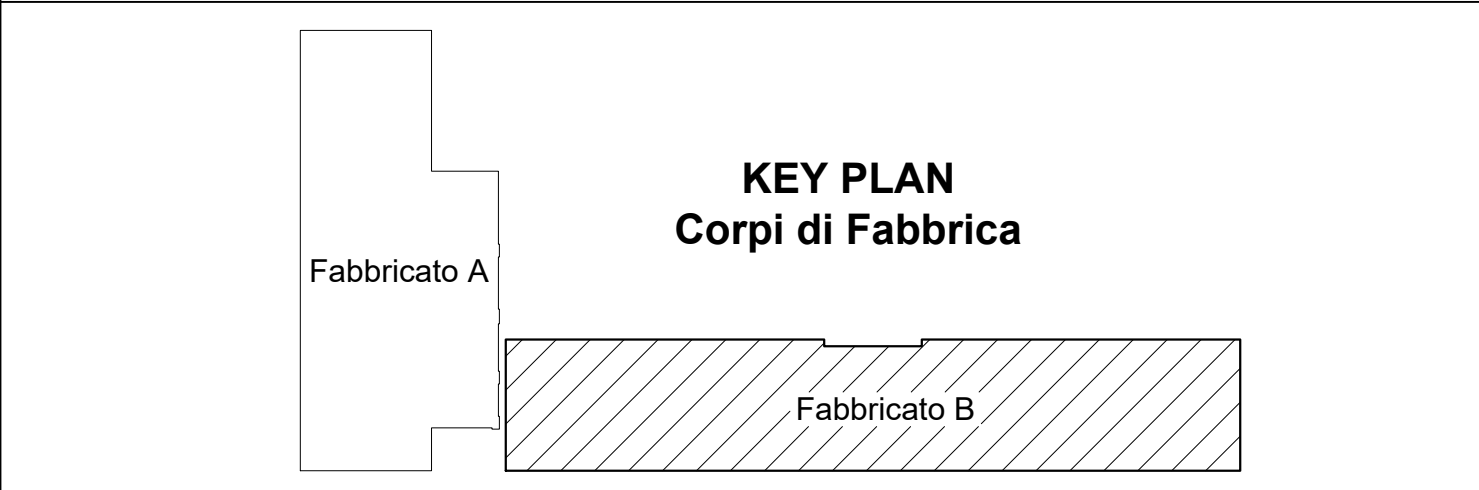
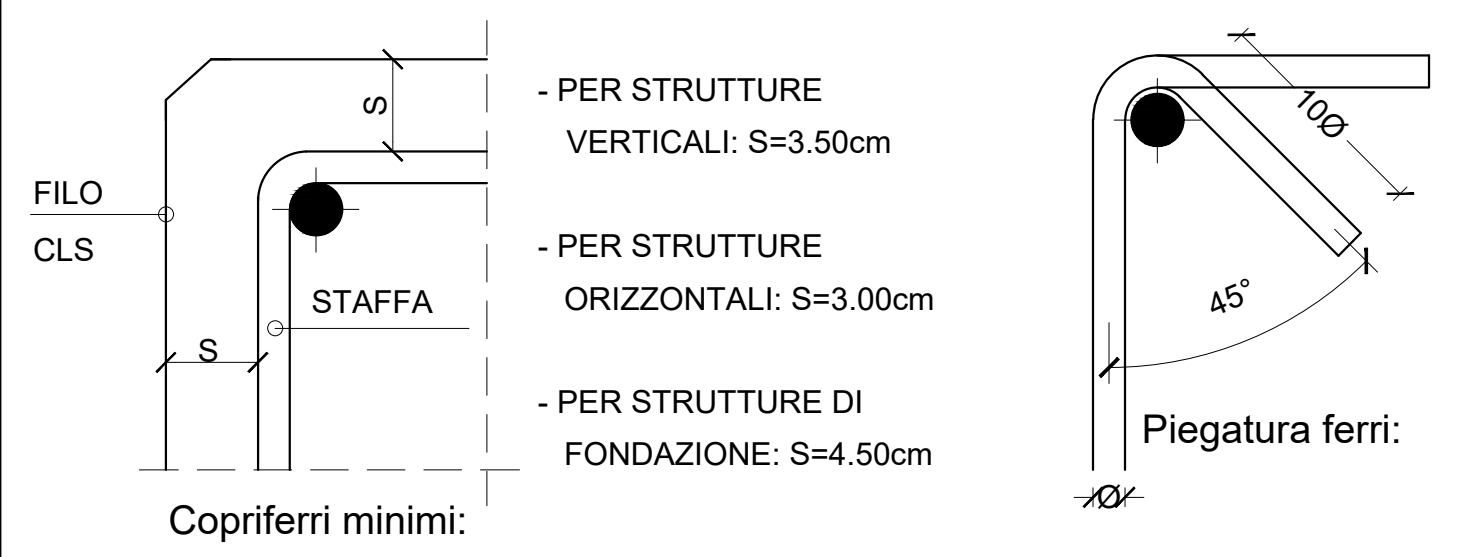
APPROVAZIONI: (Table with columns for Rev, Data, Motivazione, Redatto, Verificato, Approvato, Autorizzato)

OGGETTO: Armatura Travi - Secondo Impalcato - Fabbricato B. ELABORATO: ST/B-21. SCALA: Indicare COMMESSA 1122, REDAZIONE: CAP, VERIFICA: SR, APPROVAZIONE: ARU.

01	OTTOBRE 2020	REVISIONE	PDL	SIR	ARU	RUP
Rev	Data	Motivazione	Redatto	Verificato	Approvato	Autorizzato

MATERIALI IMPIEGATI: Conglomerato cementizio gettato in opera per opere in fondazione di classe C25/30 - Rck300 dosato con almeno 3.5 kN/mc di cemento 325, inerte max Ø 25, slump S4, classe di esposizione (UNI EN 206-1): XC2 in fondazione. Acciaio per c.a. tipo B 450 C controllato in stabilimento. Rete elettrosaldata tipo B 450 C controllato in stabilimento. NOTE ESECUTIVE DI CARATTERE GENERALE: I ferri di orditura saranno fissati oltre che con legature di filo di ferro cotto in corrispondenza di ogni incrocio anche contro i casseri mediante distanziatori di cui capaci di garantire sia per le opere in fondazione che per le opere in elevazione il copriferro minimo. Le quote altimetriche e planimetriche degli elementi strutturali dovranno essere verificate in corso d'opera dal DL e definitivamente prescritte dal medesimo in concerto con il progettista e l'impresa esecutrice. I congegnamenti cementizi, una volta messi in opera, saranno accuratamente costipati mediante vibratore ad immersione evitando il trasporto del conglomerato all'interno del cassero utilizzando l'effetto della vibrazione. Assicurarsi che dopo il getto il conglomerato cementizio non presenti in nessuna zona delle strutture microsfurazioni da ritiro del conglomerato in fase plastico. Tracciamento planimetrico +/- 1cm. Tracciamento altimetrico +/- 1cm. Fuori piombo +/- 1cm (in pianta lungo assi x/y)/600cm in altezza lungo asse z. NORMATIVA DI RIFERIMENTO: Legge 5 novembre 1971 n. 1086 "Norme per la disciplina delle opere in conglomerato cementizio armato, normale e precompresso ed a struttura metallica". Legge 2 febbraio 1974 n. 64 "Provvedimenti per le costruzioni con particolari prescrizioni per le zone sismiche". D.M. 17 gennaio 2018 "Aggiornamento delle Norme Tecniche per le Costruzioni". Circolare del CSLP n. 7/2019 "Istruzioni per l'applicazione delle Nuove Norme Tecniche sulle costruzioni".

- PRESCRIZIONI STRUTTURE IN C.A.:



Pianta Orientazione Travi

- Armatura Travi Primo Impalcato - Fabbricato B quota strutturale: 3,30 m