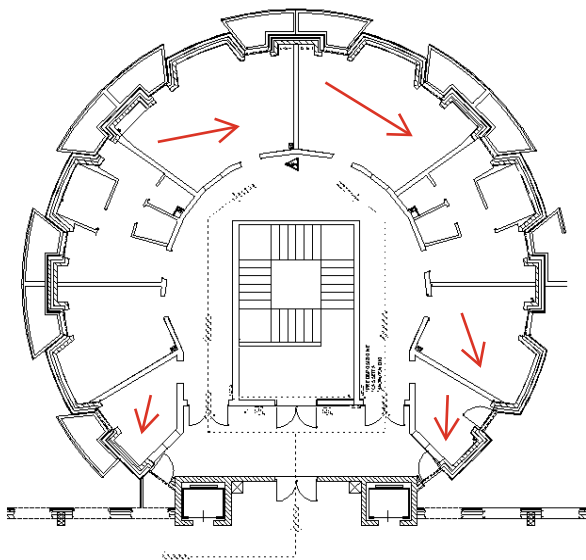


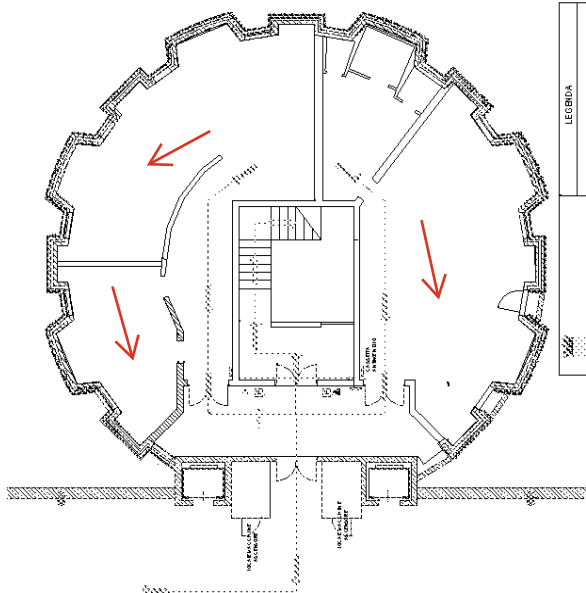
	LEGENDA
	Retorco di fiamma verso il basso Retorco di fiamma orizzontale Retorco di fiamma verso l'alto Estere portatile Via aerea Punto di raccolta Usate Quadro elettrico
	AREA PROTEZIONE E PROTEZIONE elaborato da: Ing. Giuseppe Di Nuzzo viale A. Moro, 131 - 00187 Roma
	Servizio Sicurezza e Piani Opportunitari Viale Adriano Panizzone, 10 tel. 06 - 49 15103/2/3/4

PIANO 2



	LEGENDA
	Retorco di fiamma verso il basso Retorco di fiamma orizzontale Retorco di fiamma verso l'alto Estere portatile Via aerea Punto di raccolta Usate Quadro elettrico
	AREA PROTEZIONE E PROTEZIONE elaborato da: Ing. Giuseppe Di Nuzzo viale A. Moro, 131 - 00187 Roma
	Servizio Sicurezza e Piani Opportunitari Viale Adriano Panizzone, 10 tel. 06 - 49 15103/2/3/4

PIANO 1



	LEGENDA
	Retorco di fiamma verso il basso Retorco di fiamma orizzontale Retorco di fiamma verso l'alto Estere portatile Via aerea Punto di raccolta Usate Quadro elettrico
	AREA PROTEZIONE E PROTEZIONE elaborato da: Ing. Giuseppe Di Nuzzo viale A. Moro, 131 - 00187 Roma
	Servizio Sicurezza e Piani Opportunitari Viale Adriano Panizzone, 10 tel. 06 - 49 15103/2/3/4

PIANO 0